

УТВЕРЖДАЮ:

Должность начальник отдела охраны  
и лесного фонда Чувашской Р.

Ф.И.О.

Дата

Серов Е.С.  
"19" ноября 2017 г.

Акт  
лесопатологического обследования № 280  
лесных насаждений «Моркинское лесничество»  
Республика Марий Эл

Способ лесопатологического обследования: Визуальный

Место проведения:

Участковое лесничество	Урочище (дача)	Квартал (кварталы)	Выдел (выделы)	Площадь, га
Тайганурское		70	32	17.0

Лесопатологическое обследование проведено на общей площади 3.3 га.

*Материалы ЛПО рассматриваются.  
Вердикт вынесен ОБЗП С.Кудин С.Кудинцев В.С.  
24.11.17*

1. Визуальное лесопатологическое обследование\*

Наземное V

Дистанционное

1.1. На площади 17.0 га фактическая таксационная характеристика лесного насаждения

соответствует таксационному описанию.

Причины несоответствия:

Список участков с выявленными несоответствиями приведен в приложении 1 к настоящему Акту.

1.2. Лесные насаждения с нарушенной и утраченной устойчивостью выявлены на площади 3.3 га.

Участковое лесничество	Урочище (дача)	Площадь, га		Причина ослабления (гибели)
		с нарушенной устойчивостью	с утраченной устойчивостью	
Тайганурское		-	3.3	ветровал текущего года (код 881), бурелом текущего года ( код 882)
Итого		-	3.3	

Состояние обследованных лесных насаждений приведено в приложениях 1.1 - 1.4 к Акту в зависимости от метода проведения ЛПО.

1.3. В обследованных лесных участках прогнозируется:

Прогноз	Площадь, га
Ослабление лесных насаждений	
Усыхание лесных насаждений различной степени	3.3
Развитие очагов вредных организмов	

1.4. Обнаружено загрязнение лесного участка отходами и выбросами:

промышленными

бытовыми

Вид загрязнения	Размеры загрязнения			Объем, кубм	Площадь загрязнения, га
	ширина, м	длина, м	высота, м		

## ЗАКЛЮЧЕНИЕ

Оценка текущего санитарного и лесопатологического состояния лесных насаждений, назначенные профилактические мероприятия по защите лесов, агитационные мероприятия:

На площади 3.3 га насаждение с утраченной устойчивостью

Необходимо на площади 3.3 га проведение "Сплошной санитарной рубки"

Исполнитель работ по проведению лесопатологического обследования:

Шарипов Тимур Олегович



\* Раздел включается в акт, в случае проведения лесопатологического обследования визуальным способом



2. Инструментальное обследование лесного участка.\*

2.1. Фактическая таксационная характеристика лесного насаждения соответствует таксационному описанию.

Ведомость лесных участков с выявленными несоответствиями таксационным описаниям приведена в приложении 1 к данному Акту.

2.2. Состояние насаждений: с утраченной устойчивостью

Причины повреждения: ветровал текущего года (код 881), бурелом текущего года (код 882). Данные причины определены по следующим признакам: механические повреждения ветвей (>3/4) свежее (код 224), механические повреждения ветвей (<3/4) свежее (код 223), механические повреждения ствола под кроной свежее (>2/3 окружн. ствола) (код 212), обрыв корней (вывал) свежее (код 205).

Заселено (отработано) стволовыми вредителями:

Вид вредителя	Порода	Встречаемость (% заселенных деревьев)	Степень заселения лесного насаждения (слабая, средняя, сильная)
-	-	-	-
-	-	-	-
-	-	-	-
-	-	-	-
-	-	-	-
-	-	-	-

Повреждено огнем:

Вид пожара	Порода	Состояние корневых лап		Состояние корневой шейки		Подсушивание луба	
		процент поврежденных огнем корней	процент деревьев с данным повреждением	ожог корневой шейки по окружности (1/4; 2/4; 3/4; более 3/4)	процент деревьев с данным повреждением	по окружности (1/4; 2/4; 3/4; более 3/4)	процент деревьев с данным повреждением
-	-	-	-	-	-	-	-
-	-	-	-	-	-	-	-
-	-	-	-	-	-	-	-
-	-	-	-	-	-	-	-
-	-	-	-	-	-	-	-
-	-	-	-	-	-	-	-
-	-	-	-	-	-	-	-

Поражено болезнями:

Вид болезни	Порода	Встречаемость (% пораженных деревьев)	Степень заселения лесного насаждения (слабая, средняя, сильная)
-	-	-	-
-	-	-	-
-	-	-	-
-	-	-	-
-	-	-	-
-	-	-	-



Выборке подлежит 80.5 %, деревьев по запасу

в том числе:

- ослабленных 0 %,
- сильно ослабленных 0 %,
- усыхающих 0 %,
- свежего сухостоя 0 %,
- свежего ветровала 70.5 %,
- свежего бурелома 10 %,
- старого сухостоя 0 %,
- старого ветровала 0 %,
- старого бурелома 0 %,
- аварийных 0 %,

2.4. Полнота лесного насаждения после уборки деревьев, подлежащих рубке, составит - 0.12

Критическая полнота для данной категории лесных насаждений составляет - 0.3

## ЗАКЛЮЧЕНИЕ

С целью предотвращения негативных процессов или снижения ущерба от их воздействия назначено:

Участковое лесничество	Урочище (дача)	Квартал	Выдел	Площадь выдела, га	Вид мероприятия	Площадь мероприятия, га	Порода	Выбираемый запас на выдел, куб. м	Крайние сроки проведения
Тайганурское	0	70	32	17.0	ССР	3.3	Б,ОС,Е,С	561	2018 год

Ведомость перечета деревьев, назначенных в рубку, и абрис лесного участка прилагаются (приложение 2 и 3 к данному акту).

Меры по обеспечению возобновления: искусственное лесовосстановление

Мероприятия, необходимые для предупреждения повреждения или поражения смежных насаждений: своевременное проведение проектируемых мероприятий, надзор за санитарным и лесопатологическим состоянием.

Сведения для расчета степени повреждения:  
год образования старого сухостоя:  
основная причина повреждения древесины: 881

Дата проведения обследований: 3.11.2017 года.

Исполнитель работ по проведению лесопатологического обследования:

инженер-лесопатолог I кат.  
Филиала ФБУ "Рослесозащита"  
- "ЦЗЛ Республики Марий Эл"  
Шарипов Тимур Олегович



\* Раздел включается в акт в случае проведения лесопатологического обследования инструментальным способом



Результаты проведения лесопатологического обследования  
лесных насаждений за ноябрь 2017 года.  
Моркинское

Субъект Российской Федерации: Республика Марий Эл. Лесничество (лесопарк):

Участковое лесничество: Тайганурское Урочище (лесная дача):

1	2	3	4	5	6	7	8	Таксационная характеристика лесного насаждения										Распределение деревьев по категориям состояния, % от запаса										Назначенные мероприятия									
								9	10	11	12	13	14	15	16	17	18	19	20	21	22	23	24	25	26	27	28	29	30	31	32	33	34				
Номер квартала	Номер выдела	Площадь выдела, га	Целевое назначение лесов	Категория защитных лесов	Номер лесопатологического выдела	Площадь лесопатологического выдела, га	состав	порода	возраст	средняя высота, м	средний диаметр, см	тип леса	полнота	бонитет	запас, куб. м/га	Число деревьев на пробе, шт.	без признаков ослабления	ослабленные	ослабленные	сильно ослабленные	усыхающие	свежий сухойстой	старый сухойстой	свежий ветровал	старый ветровал	свежий бурелом	старый бурелом	аварийные деревья	Признаки повреждения деревьев	Доля поврежденных деревьев, %	Причина ослабления, повреждена	Подлежит рубке, %	вид	площадь, га			
70	32	17.0	Эксплуатационные	.	1	3.3	4Б3ОС2Е1С	Б	55	23	24	СМЧЕР	0.6	1	170	17	20.0						70.0				10.0			85			80.0				
								ОС	0	22	24	-	-	-	-		20.0					70.0				10.0			85			80.0					
								Е	-	22	26	-	-	-	-		20.0					70.0				10.0			85	201		881					
								С	-	23	26	-	-	-	-		15.0					75.0				10.0			85	205 217 215	882						
									-	0	0	-	-	-	-																						

Показатели, не соответствующие таксационному описанию отмечаются "х". Расшифровка кодов причин и признаков указана в акте.  
Исполнитель работ по проведению лесопатологического обследования:

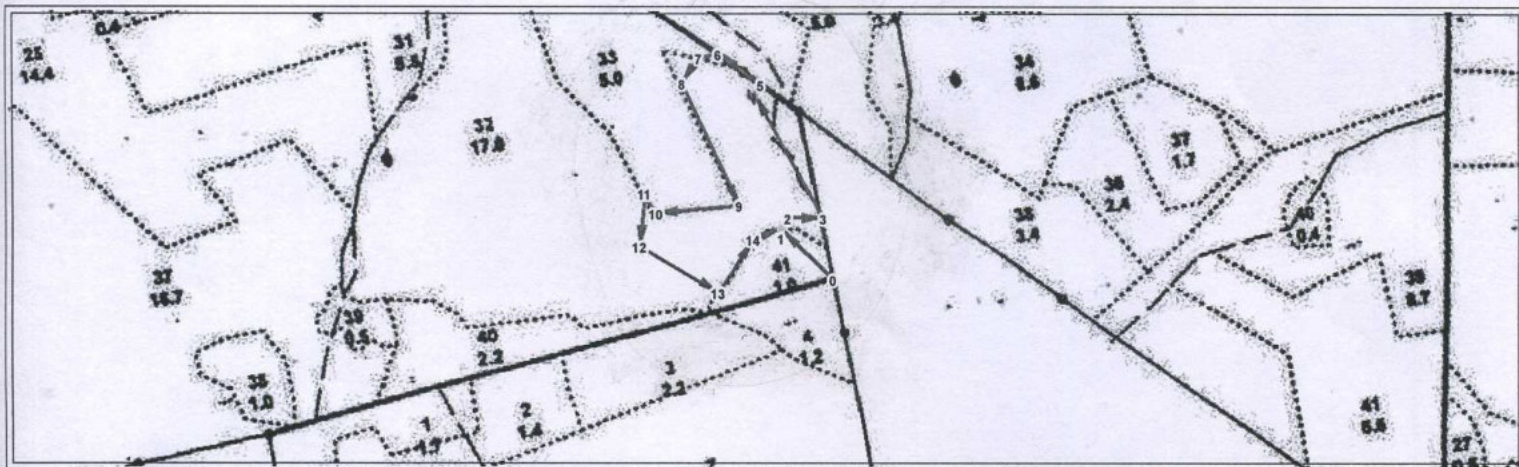
Шарипов Тимур Олегович  
Дата составления документа: 15.11.2017  
Телефон: 8 (8362) 42-59-37





### Абрис участка

М 1:10 000



Ленты (круговой площадки) перечёта

№ выдела	Ленты (круговой площадки) перечёта				
	№ ленты (площадки)	длина, м	ширина, м	радиус, м	площадь, га

Линия	Румбы линий	Длина, м	№ точки	Долгота	Широта
0-1	СЗ 47°29'0.0"	95	0	48.902029	56.503866
1-2	СВ 26°54'0.0"	18	1	48.901184	56.504579
2-3	СВ 89°42'0.0"	47	2	48.901376	56.504701
3-4	СЗ 30°0'0.0"	186	3	48.902117	56.504599
4-5	СВ 27°12'0.0"	15	4	48.901297	56.506206
5-6	СЗ 55°12'0.0"	69	5	48.901458	56.506307
6-7	ЮЗ 77°48'0.0"	26	6	48.900724	56.506775
7-8	ЮЗ 32°30'0.0"	40	7	48.900302	56.506783
8-9	ЮВ 26°9'0.0"	178	8	48.899829	56.506537
9-10	ЮЗ 83°37'0.0"	111	9	48.900425	56.504974
10-11	СЗ 36°10'0.0"	26	10	48.898639	56.505111
11-12	ЮЗ 4°48'0.0"	65	11	48.898482	56.505327
12-13	ЮВ 60°42'0.0"	121	12	48.898138	56.504775
13-14	СВ 32°27'0.0"	84	13	48.899562	56.504027
14-1	СВ 66°37'0.0"	40	14	48.900554	56.504544

Условные обозначения:

Исполнитель работ по проведению лесопатологического обследования:

ФИО Шарипов Т.О. Подпись

Дата составления документа 15.11.2017 Телефон 8-8362-42-59-37