

УТВЕРЖДАЮ:

Должность министр лесного и охотничьего
хозяйства Республики Марий Эл
Ф.И.О. Шургин А.И.
Дата 20.11.2017

АКТ
лесопатологического обследования № 278

лесных насаждений Куженерского лесничества
Республика Марий Эл (субъект Российской Федерации)

Способ лесопатологического обследования: 1. Визуальный
2. Инструментальный

Место проведения

Участковое лесничество	Урочище (дача)	Квартал (кварталы)	Выдел (выделы)	Площадь, га
<i>Шойское</i>	<i>Шойский</i>	<i>3</i>	<i>37</i>	<i>5,4</i>
	<i>лесной</i>			
	<i>участок</i>			

Лесопатологическое обследование проведено на общей площади: 5,4 га

Материалы МТО рассмотрены.
Вер. спец. СВЗН Олужин Р. / Кудимов В. С. /
20.11.17

2. Инструментальное обследование лесного участка

2.1. Фактическая таксационная характеристика лесного насаждения не соответствует

(нужное подчеркнуть) таксационному описанию. Причины несоответствия: _____

Давность лесоустройства

Ведомость лесных участков с выявленными несоответствиями таксационным описаниям приведена в приложении 1 к Акту.

2.2. Состояние насаждений: с нарушенной устойчивостью

с утраченной устойчивостью

Причины повреждения:

830, 822

заселено (отработано) стволовыми вредителями

Вид вредителя	Порода	Встречаемость (% заселенных деревьев)	Степень заселения (слабая, средняя, сильная)

повреждено огнем

Вид пожара	Порода	Состояние корневых лап		Состояние корневой шейки		Подсушивание луба	
		% поврежденных огнём корней	% деревьев с данным повреждением	ожог корневой шейки по окружности (1/4; 2/4; 3/4;	% деревьев с данным повреждением	по окружности (1/4; 2/4; 3/4; более 3/4)	% деревьев с данным повреждением

заражено болезнями

Вид болезни	Порода	Встречаемость (% заселенных деревьев)	Степень заселения (слабая, средняя, сильная)

2.3. Выборке подлежит, 48,8 % от общего запаса насаждения

в том числе

ослабленных _____ % (причины изначения: _____)

сильно ослабленных _____ % (причины изначения: _____)

усыхающих 0,0 % (причины изначения: _____)

свежего сухостоя 37,8 %

в т.ч. свежего ветровала 4,1 %

свежего бурелома 2,4 %

старого ветровала 0,9 %

в т.ч. старого бурелома 1,2 %

старого сухостоя 7,8 %

аварийных 0,0 %

2.4. Полнота лесного насаждения после уборки деревьев, подлежащих рубке, составит 0,26

Критическая полнота для данной категории лесных насаждений составляет 0,5

ЗАКЛЮЧЕНИЕ

С целью предотвращения негативных процессов или снижения ущерба от их воздействия назначено:

Участковое лесничество	Урочище (дача)	Квартал	Выдел	Площадь, выдела, га	Вид мероприятия	Площадь, мероприятия, га	Порода	Запас на выдел, кубм	Крайние сроки проведения
<i>Шойское</i>	<i>Шойский</i>	<i>3</i>	<i>37</i>	<i>5,4</i>	<i>СРС</i>	<i>5,4</i>	<i>Е</i>	<i>738</i>	<i>2018 г.</i>
	<i>лесной</i>						<i>Лп</i>	<i>309</i>	
	<i>участок</i>						<i>Ос</i>	<i>152</i>	
							<i>С</i>	<i>143</i>	
							<i>Кл</i>	<i>30</i>	
							<i>П</i>	<i>2</i>	
								<i>1 374</i>	

Ведомость перечета деревьев назначенных в рубку и абрис лесного участка прилагаются (приложение 2 и 3 к Акту)

Меры по обеспечению возобновления

действие естественному лесовозобновлению

сохранение подроста и молодняка хозяйственно-ценных пород

Мероприятия, необходимые для предупреждения повреждения или поражения смежных насаждений

Надзор за санитарным и лесопатологическим состоянием смежных насаждений.

Своевременное проведение проектируемых мероприятий

Сведения для расчёта понстепени повреждения:

год образования старого сухостоя 2010

основная причина повреждения древесины Засуха прежних лет

Дата проведения обследований 25.сен 2017

Исполнитель работ по проведению лесопатологических обследований:

ФИО Материц Н

Подпись Материц Н

Ведомость лесных участков с выявленными несоответствиями таксационным описаниям

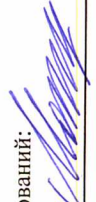
Источник данных	Год проведения лесоустройства	Номер квартала	Номер выдела	Площадь выдела, га	Целевое назначение лесов	Категория защитных лесов	Номер лесопатологического выдела	Площадь лесопатологического выдела, га	Таксационная характеристика										Заложено пробных площадей					
									состав	порода	возраст, лет	средняя высота, м	средний диаметр, см	тип леса	тип условий местопрорастания	полнота	бонитет	запас, ком/га	количество, шт	общая площадь, га				
ТО	2006	3	37	5,4	экс					4	Е	100	28	40	Елк	С2	0,6	1	300					
										2	П													
										2	Лп													
										2	Б													
Ф		3	37	5,4	экс		1	5,4		6*	Е	110	31	30	Елк	С2	0,5	1	260	1	0,5			
										2	Лп													
										1	Ос													
										1	С													
										+	Кл													
										+	П													
										+	Б													

Примечание

ТО - таксационные описания
Ф - фактическая характеристика лесного насаждения

Исполнитель работ по проведению лесопатологических обследований:

ФИО Скотарди АА Подпись _____



Ведомость перечета деревьев, назначенных в рубку

ВРЕМЕННАЯ ПРОБНАЯ ПЛОЩАДЬ № 6

Субъект РФ Республика Марий Эл Лесничество (лесопарк) Куженерское

Участковое лесничество Шойское Лесной участок Шойский

Квартал 3 Выдел 37 Площадь, га 5,4

Номер очага _____ Размер пробной площади, га 0,5

Таксационная характеристика (фактически):

Тип леса Елк Состав бЕ2Лп1Ос1С+Кл+П Возраст 110 Бонитет 1

Полнота 0,5 Запас на 1 га 260 Возобновление естественное

Высота 31 Диаметр 30 ТЛУ С2

Время и причина ослабления насаждения _____

Сухостой в результате засухи прежних лет

Тип очага: эпизодический, хронический (подчеркнуть)

Фаза развития очага: нарастания численности

Состояние насаждения, намечаемые мероприятия _____

Состояние - неудовлетворительное, живая хвоя частично отсутствует, наблюдается

опадение коры, старый ветровал. Мероприятие - проведение санитарной рубки

Исполнитель работ по проведению лесопатологических обследований:

Ф.И.О. Матвеевич ВВ Подпись Матвеевич ВВ

Дата составления документа 25.09.2017 Телефон 306329

ПОРОДА: **Ель**

Разряд высот: **2**

k=5,5 d=29,9 см

Ступени толщины, см	1. Здо- ровые	2. Ослаб- ленные	3. Сильно ослаб- ленные	4. Усыха- ющие		5. Свежий сухой		6. Старый сухой			Ветровал, бурелом			Аварийные деревья			ИТОГО		
				НЗ	З	НЗ	З	НЗ	З	О	НЗ	З	О	НЗ	З	О	шт.	в т.ч. подлежат рубке, %	
				5	6	7	8	9	10	11	12	13	14	15	16	17			18
8						1												1	100,0
12	2					2			1									5	60,0
16	1					3			2									6	83,3
20	3					2					1							6	50,0
24	1					4			1									6	83,3
28	1					2			3		3							9	88,9
32						5			2		3							10	100,0
36	2					3												5	60,0
40						3			1									4	100,0
44						3					1							4	100,0
48						3					1							4	100,0
52						3			1									4	100,0
56																			
60																			
64																			
68																			
72																			
ИТОГО, шт	10					34			11		9							64	84,4
% от кол-ва	15,6					53,1			17,2		14,1							100,0	
Объем, кбм	5,2					42,7			10,0		10,4							68,3	
% от объема	7,6					62,5			14,6		15,2							100,0	92,3

ПОРОДА: **Осина**

Разряд высот: **2**

k=1 d=46 см

Ступени толщины, см	1. Здо- ровые	2. Ослаб- ленные	3. Сильно ослаб- ленные	4. Усыха- ющие		5. Свежий сухой		6. Старый сухой			Ветровал, бурелом			Аварийные деревья			ИТОГО		
				НЗ	З	НЗ	З	НЗ	З	О	НЗ	З	О	НЗ	З	О	шт.	в т.ч. подлежат рубке, %	
				5	6	7	8	9	10	11	12	13	14	15	16	17			18
8																			
12																			
16																			
20																			
24	1																	1	
28																			
32																			
36																			
40																			
44	1																	1	
48	1																	1	
52	2								2									2	
56	1																	1	
60																			
64																			
68																			
72																			
ИТОГО, шт	6																	6	
% от кол-ва	100,0																	100,0	
Объем, кбм	14,1																	14,1	
% от объема	100,0																	100,0	

ПОРОДА: **Береза**

Разряд высот: **2**

k=1 d=12 см

Ступени толщины, см	1. Здо- ровые	2. Ослаб- ленные	3. Сильно ослаб- ленные	4. Усыха- ющие		5. Свежий сухостой		6. Старый сухостой			<i>Ветровал, бурелом</i>			Аварийные деревья			ИТОГО		
				НЗ	З	НЗ	З	НЗ	З	О	НЗ	З	О	НЗ	З	О	шт.	в т.ч. подлежат рубке, %	
1	2	3	4	5	6	7	8	9	10	11	12	13	14	15	16	17	18	4	
8																			
12	1																	1	
16																			
20																			
24																			
28																			
32																			
36																			
40																			
44																			
48																			
52																			
56																			
60																			
64																			
68																			
72																			
ИТОГО, шт	1																	1	
% от кол-ва	100,0																	100,0	
Объем, кубм	0,1																	0,1	
% от объема	100,0																	100,0	

ПОРОДА: **Клен**

Разряд высот: **2**

k=1 d=15,5 см

Ступени толщины, см	1. Здо- ровые	2. Ослаб- ленные	3. Сильно ослаб- ленные	4. Усыха- ющие		5. Свежий сухостой		6. Старый сухостой			<i>Ветровал, бурелом</i>			Аварийные деревья			ИТОГО		
				НЗ	З	НЗ	З	НЗ	З	О	НЗ	З	О	НЗ	З	О	шт.	в т.ч. подлежат рубке, %	
1	2	3	4	5	6	7	8	9	10	11	12	13	14	15	16	17	18	4	
8																			
12	7																		7
16	5																		5
20	3																		3
24	1																		1
28																			
32																			
36																			
40																			
44																			
48																			
52																			
56																			
60																			
64																			
68																			
72																			
ИТОГО, шт	16																	16	
% от кол-ва	100,0																	100,0	
Объем, кубм	2,8																	2,8	
% от объема	100,0																	100,0	

ПОРОДА: **Липа**

Разряд высот: **2**

k=1 d=14,8 см

Ступени толщины, см	1. Здо- ровые	2. Ослаб- ленные	3. Сильно ослаб- ленные	4. Усыха- ющие		5. Свежий сухостой		6. Старый сухостой			<i>Ветровал, бурелом</i>			Аварийные деревья			ИТОГО	
				НЗ	З	НЗ	З	НЗ	З	О	НЗ	З	О	НЗ	З	О	шт.	в т.ч. подлежат рубке, %
				5	6	7	8	9	10	11	12	13	14	15	16	17		
1	2	3	4	5	6	7	8	9	10	11	12	13	14	15	16	17	18	4
8	4																4	
12	92																92	
16	40																40	
20	16																16	
24	9																9	
28	3																3	
32	2																2	
36																		
40																		
44																		
48																		
52																		
56																		
60																		
64																		
68																		
72																		
ИТОГО, шт	166																166	
% от кол-ва	100,0																100,0	
Объем, кубм	28,6																28,6	
% от объема	100,0																100,0	

ПОРОДА: **Сосна**

Разряд высот: **2**

k=1,7 d=45,3 см

Ступени толщины, см	1. Здо- ровые	2. Ослаб- ленные	3. Сильно ослаб- ленные	4. Усыха- ющие		5. Свежий сухостой		6. Старый сухостой			<i>Ветровал, бурелом</i>			Аварийные деревья			ИТОГО	
				НЗ	З	НЗ	З	НЗ	З	О	НЗ	З	О	НЗ	З	О	шт.	в т.ч. подлежат рубке, %
				5	6	7	8	9	10	11	12	13	14	15	16	17		
1	2	3	4	5	6	7	8	9	10	11	12	13	14	15	16	17	18	4
8																		
12						1											1	100,0
16																		
20																		
24																		
28																		
32																		
36																		
40	1																1	
44																		
48																		
52	3																3	
56																		
60																		
64	1																1	
68																		
72																		
ИТОГО, шт	5					1											6	16,7
% от кол-ва	83,3					16,7											100,0	
Объем, кубм	13,1					0,1											13,2	
% от объема	99,2					0,8											100,0	0,8

ПОРОДА: **Пихта**

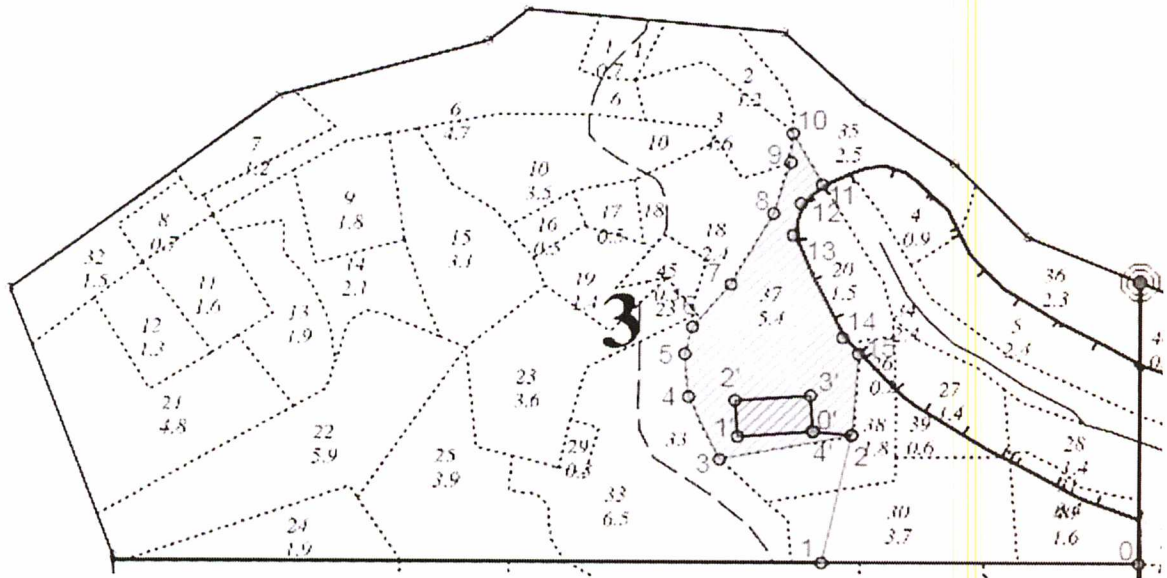
Разряд высот: **2**

k=5 d=17,5 см

Ступени толщины, см	1. Здо- ровые	2. Ослаб- ленные	3. Сильно ослаб- ленные	4. Усыха- ющие		5. Свежий сухой		6. Старый сухой			<i>Ветровал, бурелом</i>			Аварийные деревья			ИТОГО		
				НЗ	З	НЗ	З	НЗ	З	О	<i>НЗ</i>	<i>З</i>	<i>О</i>	НЗ	З	О	шт.	в т.ч. подлежат рубке, %	
1	2	3	4	5	6	7	8	9	10	11	12	13	14	15	16	17	18	4	
8																			
12						2		1										3	100,0
16	1					1												2	50,0
20						1												1	100,0
24	1																	1	
28											1							1	100,0
32																			
36																			
40																			
44																			
48																			
52																			
56																			
60																			
64																			
68																			
72																			
ИТОГО, шт	2					4		1			1							8	75,0
% от кол-ва	25,0					50,0		12,5			12,5							100,0	
Объем, кубм	0,6					0,6		0,1			0,6							1,9	
% от объема	31,6					31,6		5,3			31,6							100,0	68,5

Абрис участка

М 1 : 10 000



№ выдела	Ленты (круговой площадки) перечета				
	№ ленты (площадки)	длина, м	ширина, м	радиус, м	площадь, га
37	1	100	50		0,5

Номера точек	Координаты	Румбы линий	Длина, м
0-1	N56.76531486 E49.0222592	СЗ 85°	420
1-2	N56.76531486 E49.01537453	СВ 17°	179
2-3	N56.76688473 E49.0160096	ЮЗ 84°	178
3-4	N56.76657962 E49.01314542	СЗ 20°	96
4-5	N56.76735691 E49.01246383	СВ 00°	60
5-6	N56.76789385 E49.01237811	СВ 20°	39
6-7	N56.76823226 E49.01254357	СВ 45°	78
7-8	N56.76876638 E49.01337111	СВ 34°	113
8-9	N56.76964988 E49.01428323	СВ 23°	74
9-10	N56.7702821 E49.01465807	СВ 08°	40
10-11	N56.77064075 E49.0146981	ЮВ 24°	81
11-12	N56.77000435 E49.0153418	ЮЗ 52°	38
12-13	N56.76977373 E49.01488256	ЮЗ 18°	45
13-14	N56.76937985 E49.01471662	ЮВ 20°	157
14-15	N56.76810163 E49.01580425	ЮВ 38°	31
15 - 2	N56.76789797 E49.01615081	ЮЗ 09°	113

Исполнитель работ по проведению лесопатологических обследований:

Ф.И.О. Мотаркин В.В. Подпись Мотаркин
Дата составления документа 25.09.2017 Телефон 306329