

УТВЕРЖДАЮ:

Должность министр лесного и охотничьего  
хозяйства Республики Марий Эл  
Ф.И.О. Шургин А.И.  
Дата 20.11.2017

АКТ  
лесопатологического обследования № 275

лесных насаждений Куженерского лесничества  
Республика Марий Эл (субъект Российской Федерации)

Способ лесопатологического обследования: 1. Визуальный   
2. Инструментальный

Место проведения

Участковое лесничество	Урочище (дача)	Квартал (кварталы)	Выдел (выделы)	Площадь, га
<i>Шойское</i>	<i>Шойский</i>	82	7	4,4
	<i>лесной</i>			
	<i>участок</i>			

Лесопатологическое обследование проведено на общей площади: 4,4 га

*Материалы ЛПО предоставлены.*  
*Вер. спец. ОБСН Шургин А.И. 20.11.17.*

2. Инструментальное обследование лесного участка

2.1. Фактическая таксационная характеристика лесного насаждения не соответствует

(нужное подчеркнуть) таксационному описанию. Причины несоответствия: \_\_\_\_\_

Давность лесоустройства

Ведомость лесных участков с выявленными несоответствиями таксационным описаниям приведена в приложении I к Акту.

2.2. Состояние насаждений: с нарушенной устойчивостью

с утраченной устойчивостью

Причины повреждения:

830, 822, 343

заселено (отработано) стволовыми вредителями

Вид вредителя	Порода	Встречаемость (% заселенных деревьев)	Степень заселения (слабая, средняя, сильная)

повреждено огнем

Вид пожара	Порода	Состояние корневых лап		Состояние корневой шейки		Подсушивание луба	
		% поврежденных огнём корней	% деревьев с данным повреждением	ожог корневой шейки по окружности (1/4; 2/4; 3/4;	% деревьев с данным повреждением	по окружности (1/4; 2/4; 3/4; более 3/4)	% деревьев с данным повреждением

заражено болезнями

Вид болезни	Порода	Встречаемость (% заселенных деревьев)	Степень заселения (слабая, средняя, сильная)

2.3. Выборке подлежит, 21,7 % от общего запаса насаждения

в том числе

ослабленных \_\_\_\_\_ % (причины изначения: \_\_\_\_\_)

сильно ослабленных \_\_\_\_\_ % (причины изначения: \_\_\_\_\_)

усыхающих 1,1 % (причины изначения: короед-типораф)

свежего сухостоя 16,3 %

в т.ч. свежего ветровала 5,1 %

свежего бурелома 0,5 %

старого ветровала 0,0 %

в т.ч. старого бурелома 0,0 %

старого сухостоя 3,7 %

аварийных 0,0 %

2.4. Полнота лесного насаждения после уборки деревьев, подлежащих рубке, составит 0,55

Критическая полнота для данной категории лесных насаждений составляет 0,5

## ЗАКЛЮЧЕНИЕ

С целью предотвращения негативных процессов или снижения ущерба от их воздействия назначено:

Участковое лесничество	Урочище (дача)	Квартал	Выдел	Площадь, выдела, га	Вид мероприятия	Площадь, мероприятия, га	Порода	Запас на выдел, кубм	Крайние сроки проведения
<i>Шойское</i>	<i>Шойский</i>	<i>82</i>	<i>7</i>	<i>4,4</i>	<i>СРВ</i>	<i>4,4</i>	<i>С</i>	<i>17</i>	<i>2018 г.</i>
	<i>лесной</i>						<i>Е</i>	<i>275</i>	
	<i>участок</i>						<i>Ос</i>	<i>8</i>	
							<i>П</i>	<i>14</i>	
								<i>314</i>	

Ведомость перечета деревьев назначенных в рубку и абрис лесного участка прилагаются (приложение 2 и 3 к Акту)

Меры по обеспечению возобновления

*Искусственное лесовосстановление*

Мероприятия, необходимые для предупреждения повреждения или поражения смежных насаждений

*Надзор за санитарным и лесопатологическим состоянием смежных насаждений.*

*Своевременное проведение проектируемых мероприятий*

Сведения для расчёта понстепени повреждения:

год образования старого сухостоя 2010

основная причина повреждения древесины Засуха прежних лет

Дата проведения обследований 25 сентября 2017 г.

Исполнитель работ по проведению лесопатологических обследований:

ФИО Мостерич АА

Подпись 



**Ведомость лесных участков с выявленными несоответствиями таксационным описаниям**

Источник данных	Год проведения лесосурьейства	Номер квартала	Номер выдела	Площадь выдела, га	Целевое назначение лесов	Категория защитных лесов	Номер лесопатологического выдела	Площадь лесопатологического выдела, га	Таксационная характеристика											Заложено пробных площадей					
									состав	порода	возраст, лет	средняя высота, м	средний диаметр, см	тип леса	тип условий	местопроизрастания	полнота	бонитет	запас, км/га	количество, шт	общая площадь, га				
ТО	2006	82	7	4,4	экс						6	С	45	22	26	Слпи	С2	0,7	1А	270					
											2	Е													
											1	П													
											1	Б													
Ф		82	7	4,4	экс		1	4,4			6	С	55	28	28	Слпи	С2	0,7	1	330	1	0,4			
											3	Е													
											1	Ос													
											+	П													

Примечание

ТО - таксационные описания  
Ф - фактическая характеристика лесного насаждения

Исполнитель работ по проведению лесопатологических обследований:

ФИО Светлана АА

Подпись [подпись]

Результаты проведения лесопатологических обследований насаждений за сентябрь 2017 года

Субъект Российской Федерации Республика Марий Эл  
Участковое лесничество Шойское  
Лесничество (лесопарк) Кужнерское  
Урочище (лесная дача) Шойский лесной участок

1	2	3	4	5	6	7	8	9	10	11	12	13	14	15	16	17	18	19	20	21	22	23	24	25	26	27	28	29	30	31	32	33	34
82	7	4,4	экс		1	4,4	3	С	55	28	28	Слн	0,7	1	330	118	98,0				1,1	0,1	0,8					133	2,0	830	2,0	СРВ	4,4
							Е					С2				87	32,5	1,3		4,0	32,5	13,0	16,7					609	62,2	343	62,2		
							Ос									14	84,4		10,2		3,5		6,4				221	5,5	822	5,5			
							+	П								29	72,3				21,3						27,7	27,7					

Исполнитель работ по проведению лесопатологических обследований:

Ф.И.О. Светлана Александровна Подпись [Подпись]  
 Дата составления документа 25.09.2017 Телефон 300329

**Ведомость перечета деревьев, назначенных в рубку**

ВРЕМЕННАЯ ПРОБНАЯ ПЛОЩАДЬ № 10

Субъект РФ Республика Марий Эл Лесничество (лесопарк) Куженерское  
Участковое лесничество Шойское Лесной участок Шойский  
Квартал 82 Выдел 7 Площадь, га 4,4  
Номер очага \_\_\_\_\_ Размер пробной площади, га 0,4

Таксационная характеристика (фактически):

Тип леса Слши Состав бСЗЕ10с+П Возраст 55 Бонитет 1  
Полнота 0,7 Запас на 1 га 330 Возобновление естественное  
Высота 28 Диаметр 28 ТЛЮ С2

Время и причина ослабления насаждения \_\_\_\_\_  
Сухостой в результате засухи прежних лет. Повреждение короедом-типографом

Тип очага: эпизодический, хронический (подчеркнуть)

Фаза развития очага: кризис

Состояние насаждения, намечаемые мероприятия \_\_\_\_\_

Состояние - неудовлетворительное, живая хвоя частично отсутствует, наблюдается  
опадение коры, старый ветровал. Мероприятие - проведение санитарной рубки

Исполнитель работ по проведению лесопатологических обследований:

Ф.И.О. Матвеева А.А. Подпись Матвеева  
Дата составления документа 25.09.2017 Телефон 306329



ПОРОДА: Сосна

Разряд высот: 3

k=1,3 d=27,7 см

Ступени толщины, см	1. Здо- ровые	2. Ослаб- ленные	3. Сильно ослаб- ленные	4. Усыха- ющие		5. Свежий сухой		6. Старый сухой			Ветровал, бурелом			Аварийные деревья			ИТОГО		
				НЗ	З	НЗ	З	НЗ	З	О	НЗ	З	О	НЗ	З	О	шт.	в т.ч. подлежат рубке, %	
				5	6	7	8	9	10	11	12	13	14	15	16	17			
1																		18	4
8							1											1	100,0
12												1						1	100,0
16	3						1											4	25,0
20	13																	13	
24	24																	24	
28	28						1											30	6,7
32	34																	34	
36	6																	6	
40	4																	4	
44	1																	1	
48																			
52																			
56																			
60																			
64																			
68																			
72																			
<b>ИТОГО, шт</b>	<b>113</b>						<b>3</b>											<b>118</b>	4,2
% от кол-ва	95,8						2,5											100,0	
<b>Объем, кубм</b>	<b>74,6</b>						<b>0,8</b>											<b>76,1</b>	
% от объема	98,0						1,1											100,0	2,0

ПОРОДА: Ель

Разряд высот: 3

k=3,8 d=21,2 см

Ступени толщины, см	1. Здо- ровые	2. Ослаб- ленные	3. Сильно ослаб- ленные	4. Усыха- ющие		5. Свежий сухой		6. Старый сухой			Ветровал, бурелом			Аварийные деревья			ИТОГО		
				НЗ	З	НЗ	З	НЗ	З	О	НЗ	З	О	НЗ	З	О	шт.	в т.ч. подлежат рубке, %	
				5	6	7	8	9	10	11	12	13	14	15	16	17			
1																		18	4
8	5																	5	
12	10					5												15	33,3
16	8	1				3	2					1						15	40,0
20	6	1					2			3		2						14	50,0
24	7						3			2		2						14	50,0
28	5					1	1					4						11	54,5
32	2						1			2		2						7	71,4
36							1			1								2	100,0
40							2											2	100,0
44							2											2	100,0
48																			
52																			
56																			
60																			
64																			
68																			
72																			
<b>ИТОГО, шт</b>	<b>43</b>	<b>2</b>				<b>9</b>	<b>14</b>			<b>8</b>								<b>87</b>	48,3
% от кол-ва	49,4	2,3				10,3	16,1			9,2								100,0	
<b>Объем, кубм</b>	<b>12,3</b>	<b>0,5</b>				<b>1,5</b>	<b>12,3</b>			<b>4,9</b>								<b>37,8</b>	
% от объема	32,5	1,3				4,0	32,5			13,0								100,0	66,2

ПОРОДА: **Пихта**

Разряд высот: **3**

k=1,9 d=14,9 см

Ступени толщины, см	1. Здо- ровые	2. Ослаб- ленные	3. Сильно ослаб- ленные	4. Усыха- ющие		5. Свежий сухостой		6. Старый сухостой			<i>Ветровал, бурелом</i>			Аварийные деревья			ИТОГО	
				НЗ	З	НЗ	З	НЗ	З	О	НЗ	З	О	НЗ	З	О	шт.	в т.ч. подлежат рубке, %
1	2	3	4	5	6	7	8	9	10	11	12	13	14	15	16	17	18	4
8	3																3	
12	12					3											15	20,0
16	5																5	
20	2										1						3	33,3
24																		
28	2																2	
32						1											1	100,0
36																		
40																		
44																		
48																		
52																		
56																		
60																		
64																		
68																		
72																		
<b>ИТОГО, шт</b>	<b>24</b>					<b>4</b>					<b>1</b>						<b>29</b>	<b>17,2</b>
% от кол-ва	82,8					13,8					3,4						100,0	
<b>Объем, кбм</b>	<b>3,4</b>					<b>1,0</b>					<b>0,3</b>						<b>4,7</b>	
% от объема	72,3					21,3					6,4						100,0	27,7

ПОРОДА: **Осина**

Разряд высот: **2**

k=1,7 d=29,7 см

Ступени толщины, см	1. Здо- ровые	2. Ослаб- ленные	3. Сильно ослаб- ленные	4. Усыха- ющие		5. Свежий сухостой		6. Старый сухостой			<i>Ветровал, бурелом</i>			Аварийные деревья			ИТОГО	
				НЗ	З	НЗ	З	НЗ	З	О	НЗ	З	О	НЗ	З	О	шт.	в т.ч. подлежат рубке, %
1	2	3	4	5	6	7	8	9	10	11	12	13	14	15	16	17	18	4
8																		
12																		
16	1					1											2	50,0
20	1																1	
24	1					1											2	50,0
28	2																2	
32	1																1	
36	3		1														4	
40	1																1	
44	1																1	
48																		
52																		
56																		
60																		
64																		
68																		
72																		
<b>ИТОГО, шт</b>	<b>11</b>		<b>1</b>			<b>2</b>											<b>14</b>	<b>14,3</b>
% от кол-ва	78,6		7,1			14,3											100,0	
<b>Объем, кбм</b>	<b>10,8</b>		<b>1,3</b>			<b>0,7</b>											<b>12,8</b>	
% от объема	84,4		10,2			5,5											100,0	5,5



ПОРОДА: **Береза**

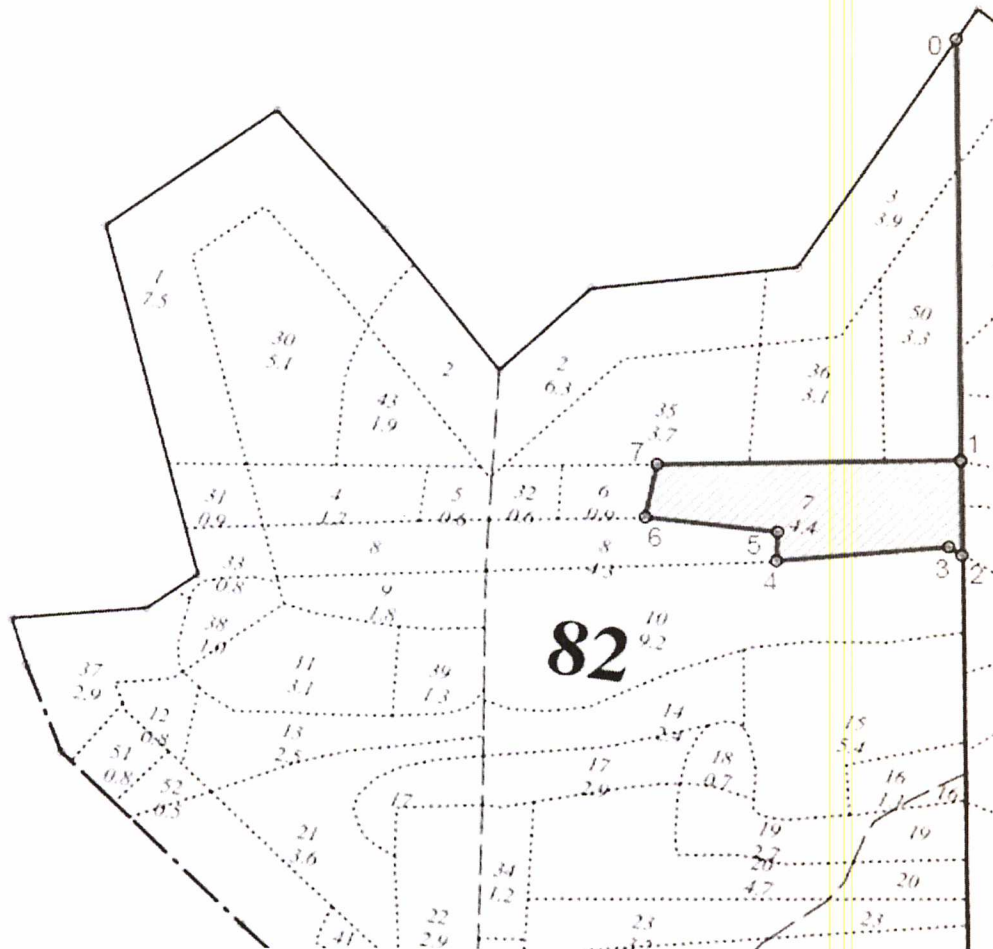
Разряд высот: **3**

k=1 d=16 см

Ступени толщины, см	1. Здо- ровые	2. Ослаб- ленные	3. Сильно ослаб- ленные	4. Усыха- ющие		5. Свежий сухой		6. Старый сухой			<i>Ветровал, бурелом</i>			Аварийные деревья			ИТОГО	
				НЗ	З	НЗ	З	НЗ	З	О	НЗ	З	О	НЗ	З	О	шт.	в т.ч. подлежат рубке, %
1	2	3	4	5	6	7	8	9	10	11	12	13	14	15	16	17	18	4
8																		
12																		
16	1																1	
20																		
24																		
28																		
32																		
36																		
40																		
44																		
48																		
52																		
56																		
60																		
64																		
68																		
72																		
ИТОГО, шт	1																1	
% от кол-ва	100,0																100,0	
Объем, кубм	0,2																0,2	
% от объема	100,0																100,0	

Абрис участка

М 1 : 10 000



№ выдела	Ленты (круговой площадки) перечета				
	№ ленты (площадки)	длина, м	ширина, м	радиус, м	площадь, га
7	1	100	40		0,4

Номера точек	Координаты	Румбы линий	Длина, м
0 - 1	N56.7970722 E49.27091075	ЮВ 21°00'	580
1 - 2	N56.79186277 E49.27107678	ЮВ 21°00'	130
2 - 3	N56.79069514 E49.271114	СЗ 77°00'	21
3 - 4	N56.79079788 E49.27082511	ЮЗ 65°00'	228
4 - 5	N56.79061937 E49.26709955	СЗ 18°00'	40
5 - 6	N56.79097848 E49.26712244	ЮЗ 76°30'	176
6 - 7	N56.79115746 E49.26425414	СЗ 08°00'	74
7 - 1	N56.79180768 E49.2645065	СВ 69°00'	400

Исполнитель работ по проведению лесопатологических обследований:

Ф.И.О. Матвеев АА Подпись Матвеев

Дата составления документа 25.09.2017 Телефон 306329