

УТВЕРЖДАЮ:

Должность министр лесного и охотничьего
хозяйства Республики Марий Эл

Ф.И.О. Шургин А.И.

Дата 20.11.2017

АКТ
лесопатологического обследования № 274

лесных насаждений Куженерского лесничества
Республика Марий Эл (субъект Российской Федерации)

Способ лесопатологического обследования: 1. Визуальный
2. Инструментальный

Место проведения

Участковое лесничество	Урочище (дача)	Квартал (кварталы)	Выдел (выделы)	Площадь, га
<i>Шойское</i>	<i>Шойский</i>	<i>82</i>	<i>10</i>	<i>9,2</i>
	<i>лесной</i>			
	<i>участок</i>			

Лесопатологическое обследование проведено на общей площади: 9,2 га

Министерство ЛХО Республики Марий Эл
Вер. спец. ОБЗД (Шургин А.И. / Куженерский Л.С.)
20.11.17г

2. Инструментальное обследование лесного участка

2.1. Фактическая таксационная характеристика лесного насаждения не соответствует

(нужное подчеркнуть) таксационному описанию. Причины несоответствия: _____

Давность лесоустройства

Ведомость лесных участков с выявленными несоответствиями таксационным описаниям приведена в приложении 1 к Акту.

2.2. Состояние насаждений: с нарушенной устойчивостью

с утраченной устойчивостью

Причины повреждения:

830, 822

заселено (отработано) стволовыми вредителями

Вид вредителя	Порода	Встречаемость (% заселенных деревьев)	Степень заселения (слабая, средняя, сильная)

повреждено огнем

Вид пожара	Порода	Состояние корневых лап		Состояние корневой шейки		Подсушивание луба	
		% поврежденных огнём корней	% деревьев с данным повреждением	ожог корневой шейки по окружности (1/4; 2/4; 3/4;	% деревьев с данным повреждением	по окружности (1/4; 2/4; 3/4; более 3/4)	% деревьев с данным повреждением

заражено болезнями

Вид болезни	Порода	Встречаемость (% заселенных деревьев)	Степень заселения (слабая, средняя, сильная)

2.3. Выборке подлежит, 41,7 % от общего запаса насаждения

в том числе

ослабленных _____ % (причины изначения: _____)

сильно ослабленных _____ % (причины изначения: _____)

усыхающих 0,0 % (причины изначения: _____)

свежего сухостоя 17,4 %

в т.ч. свежего ветровала 17,0 %

свежего бурелома 0,9 %

старого ветровала 3,9 %

в т.ч. старого бурелома 0,2 %

старого сухостоя 19,5 %

аварийных 0,0 %

2.4. Полнота лесного насаждения после уборки деревьев, подлежащих рубке, составит 0,41

Критическая полнота для данной категории лесных насаждений составляет 0,5

ЗАКЛЮЧЕНИЕ

С целью предотвращения негативных процессов или снижения ущерба от их воздействия назначено:

Участковое лесничество	Урочище (дача)	Квартал	Выдел	Площадь, выдела, га	Вид мероприятия	Площадь, мероприятия, га	Порода	Запас на выдел, кбм	Крайние сроки проведения
<i>Шойское</i>	<i>Шойский</i>	<i>82</i>	<i>10</i>	<i>9,2</i>	<i>СРС</i>	<i>9,2</i>	<i>Е</i>	<i>2 366</i>	<i>2018 г.</i>
	<i>лесной</i>						<i>Лп</i>	<i>419</i>	
	<i>участок</i>						<i>Ос</i>	<i>194</i>	
							<i>П</i>	<i>135</i>	
							<i>Б</i>	<i>107</i>	
							<i>С</i>	<i>2</i>	
								<i>3 224</i>	

Ведомость перечета деревьев назначенных в рубку и абрис лесного участка прилагаются (приложение 2 и 3 к Акту)

Меры по обеспечению возобновления

Искусственное лесовосстановление

Мероприятия, необходимые для предупреждения повреждения или поражения смежных насаждений

Надзор за санитарным и лесопатологическим состоянием смежных насаждений.

Своевременное проведение проектируемых мероприятий

Сведения для расчёта понстепени повреждения:

год образования старого сухостоя 2010

основная причина повреждения древесины Засуха прежних лет

Дата проведения обследований 25.08.2017

Исполнитель работ по проведению лесопатологических обследований:

ФИО *Мотыркин А.А.*

Подпись *Мотыркин А.А.*

Ведомость лесных участков с выявленными несоответствиями таксационным описаниям

Источник данных	Год проведения лесосурьютства	Номер квартала	Номер выдела	Площадь выдела, га	Целевое назначения лесов	Категория защитных лесов	Номер лесопатологического выдела	Площадь лесопатологического выдела, га	Таксационная характеристика										Заложено пробных площадей						
									состав	порода	возраст, лет	средняя высота, м	средний диаметр, см	тип леса	тип условий местопрорастания	полнота	бонитет	запас, км/га	количество, шт	общая площадь, га					
ТО	2006	82	10	9,2	экс				5	Е	55	21	24	24	Елк	С2	0,7	1	250						
									2	П															
									3	Ос															
									+	Б															
Ф		82	10	9,2	экс		1	9,2	8*	Е	55	30	27	27	Елк	С2	0,7	1	350	1	1	0,9			
									1	Лп															
									1	Ос															
									+	П															
									+	Б															
									+	С															

Примечание

ТО - таксационные описания
Ф - фактическая характеристика лесного насаждения

Исполнитель работ по проведению лесопатологических обследований:

ФИО С.М.Морозов А.А.

Подпись

Ведомость перечета деревьев, назначенных в рубку

ВРЕМЕННАЯ ПРОБНАЯ ПЛОЩАДЬ № 11

Субъект РФ Республика Марий Эл Лесничество (лесопарк) Куженерское
Участковое лесничество Шойское Лесной участок Шойский
Квартал 82 Выдел 10 Площадь, га 9,2
Номер очага _____ Размер пробной площади, га 0,9

Таксационная характеристика (фактически):

Тип леса Слши Состав 8Е1Лн1Ос+П+Б+С Возраст 55 Бонитет 1
Полнота 0,7 Запас на 1 га 350 Возобновление естественное
Высота 30 Диаметр 27 ТЛУ С2

Время и причина ослабления насаждения _____
Сухостой в результате засухи прежних лет

Тип очага: эпизодический, хронический (подчеркнуть)

Фаза развития очага: кризис

Состояние насаждения, намечаемые мероприятия _____

Состояние - неудовлетворительное, живая хвоя частично отсутствует, наблюдается
опадение коры, старый ветровал. Мероприятие - проведение санитарной рубки

Исполнитель работ по проведению лесопатологических обследований:

Ф.И.О. Мотыгина А.А. Подпись Мотыгина А.А.
Дата составления документа 25.09.2017 Телефон 306329

ПОРОДА: **Сосна**

Разряд высот: **3**

k=1 d=36 см

Ступени толщины, см	1. Зло- ровые	2. Ослаб- ленные	3. Сильно ослаб- ленные	4. Усыха- ющие		5. Свежий сухой		6. Старый сухой			<i>Ветровал, бурелом</i>			Аварийные деревья			ИТОГО	
				НЗ	З	НЗ	З	НЗ	З	О	НЗ	З	О	НЗ	З	О	шт.	в т.ч. подлежат рубке, %
1	2	3	4	5	6	7	8	9	10	11	12	13	14	15	16	17	18	4
8																		
12																		
16																		
20																		
24																		
28																		
32	1																	1
36																		
40	1																	1
44																		
48																		
52																		
56																		
60																		
64																		
68																		
72																		
ИТОГО, шт	2																	2
% от кол-ва	100,0																	100,0
Объем, кубм	2,2																	2,2
% от объема	100,0																	100,0

ПОРОДА: **Ель**

Разряд высот: **3**

k=4,6 d=26,8 см

Ступени толщины, см	1. Зло- ровые	2. Ослаб- ленные	3. Сильно ослаб- ленные	4. Усыха- ющие		5. Свежий сухой		6. Старый сухой			<i>Ветровал, бурелом</i>			Аварийные деревья			ИТОГО		
				НЗ	З	НЗ	З	НЗ	З	О	НЗ	З	О	НЗ	З	О	шт.	в т.ч. подлежат рубке, %	
1	2	3	4	5	6	7	8	9	10	11	12	13	14	15	16	17	18	4	
8	5																	5	
12	26							10										36	27,8
16	14			1				10										25	44,0
20	20							12			4							36	44,4
24	30							10			11							51	41,2
28	23							11			11							45	48,9
32	13			1				10			15							39	66,7
36	3							8			8							19	84,2
40	10	1						5			8							24	54,2
44	5							3			2							10	50,0
48	5										1							6	16,7
52	3							1			3							7	57,1
56	1							1										2	50,0
60																			
64																			
68																			
72																			
ИТОГО, шт	158	1		2				81			63							305	47,9
% от кол-ва	51,8	0,3		0,7				26,6			20,7							100,0	
Объем, кубм	105,5	1,6		1,1				57,5			65,8							231,5	
% от объема	45,6	0,7		0,5				24,8			28,4							100,0	53,7

ПОРОДА: Пихта

Разряд высот: 3

k=4,4 d=18,1 см

Ступени толщины, см	1. Здо- ровые	2. Ослаб- ленные	3. Сильно ослаб- ленные	4. Усыха- ющие		5. Свежий сухой		6. Старый сухой			Ветровал, бурелом			Аварийные деревья			ИТОГО	
				НЗ	З	НЗ	З	НЗ	З	О	НЗ	З	О	НЗ	З	О	шт.	в т.ч. подлежат рубке, %
1	2	3	4	5	6	7	8	9	10	11	12	13	14	15	16	17	18	4
8	3									1							4	25,0
12	4									3	3						10	60,0
16	6									4	1						11	45,5
20	10									8	1						19	47,4
24	1	1									2						4	50,0
28	1			1						1	1						4	75,0
32	1									1							2	50,0
36																		
40																		
44																		
48																		
52																		
56																		
60																		
64																		
68																		
72																		
ИТОГО, шт	26	1		1						18	8						54	50,0
% от кол-ва	48,1	1,9		1,9						33,3	14,8						100,0	
Объем, кубм	5,7	0,4		0,6						4,4	2,1						13,2	
% от объема	43,2	3,0		4,5						33,3	15,9						100,0	53,7

ПОРОДА: Осина

Разряд высот: 2

k=1,3 d=39 см

Ступени толщины, см	1. Здо- ровые	2. Ослаб- ленные	3. Сильно ослаб- ленные	4. Усыха- ющие		5. Свежий сухой		6. Старый сухой			Ветровал, бурелом			Аварийные деревья			ИТОГО		
				НЗ	З	НЗ	З	НЗ	З	О	НЗ	З	О	НЗ	З	О	шт.	в т.ч. подлежат рубке, %	
1	2	3	4	5	6	7	8	9	10	11	12	13	14	15	16	17	18	4	
8																			
12																			
16																			
20																			
24																			
28	1																	1	
32							1											1	100,0
36	4																	4	
40	2																	2	
44	3																	3	
48																			
52	1																	1	
56																			
60																			
64																			
68																			
72																			
ИТОГО, шт	11						1										12	8,3	
% от кол-ва	91,7						8,3										100,0		
Объем, кубм	18,0						1,0										19		
% от объема	94,7						5,3										100,0	5,3	

ПОРОДА: Береза

Разряд высот: 3

k=2,2 d=36 см

Ступени толщины, см	1. Здо- ровые	2. Ослаб- ленные	3. Сильно ослаб- ленные	4. Усыха- ющие		5. Свежий сухой		6. Старый сухой			Ветровал, бурелом			Аварийные деревья			ИТОГО		
				НЗ	З	НЗ	З	НЗ	З	О	НЗ	З	О	НЗ	З	О	шт.	в т.ч. подлежат рубке, %	
				5	6	7	8	9	10	11	12	13	14	15	16	17			18
1	2	3	4	5	6	7	8	9	10	11	12	13	14	15	16	17	18	4	
8																			
12																			
16																			
20	1																	1	
24	1																	1	
28	1																	1	
32	1																	1	
36	1																	1	
40																			
44	2																	3	33,3
48																			
52	1																	1	
56																			
60																			
64																			
68																			
72																			
ИТОГО, шт	8																	9	11,1
% от кол-ва	88,9																	100,0	
Объем, кубм	8,8																	10,5	
% от объема	83,8																	100,0	16,2

ПОРОДА: Липа

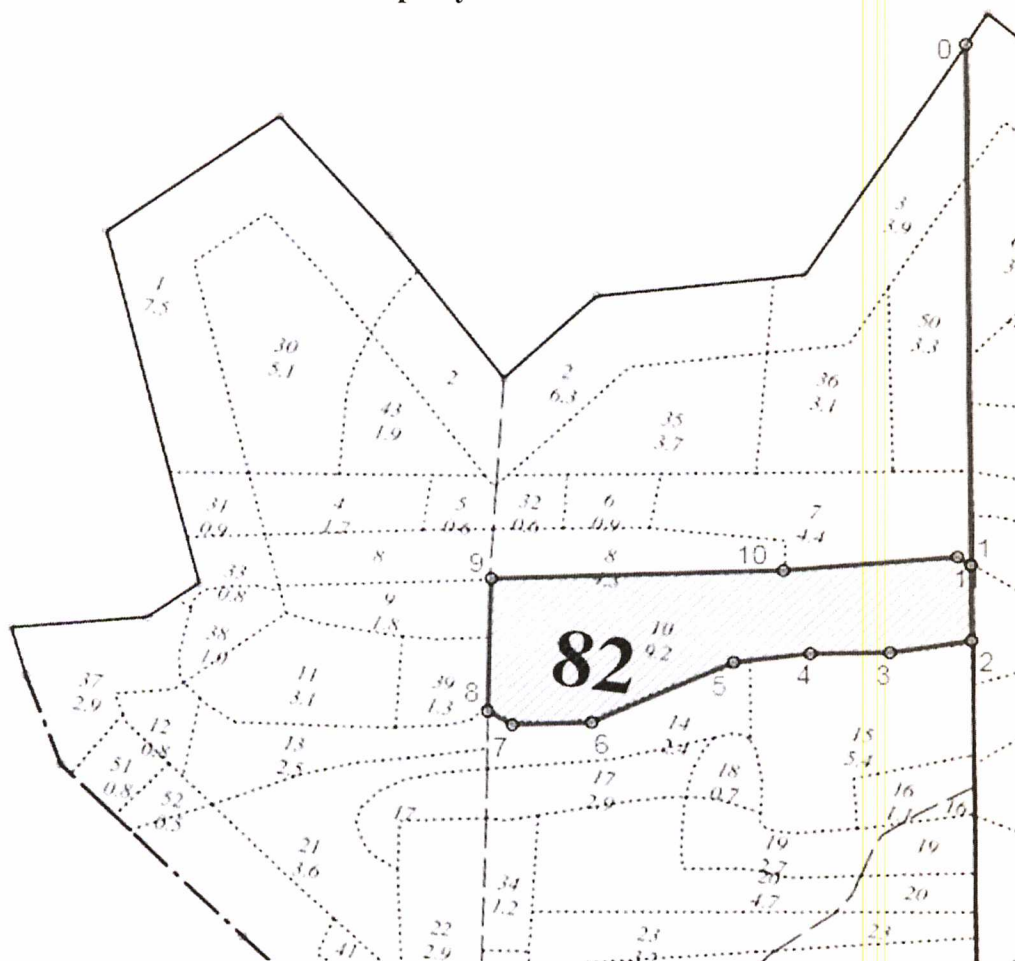
Разряд высот: 3

k=1,1 d=25,7 см

Ступени толщины, см	1. Здо- ровые	2. Ослаб- ленные	3. Сильно ослаб- ленные	4. Усыха- ющие		5. Свежий сухой		6. Старый сухой			Ветровал, бурелом			Аварийные деревья			ИТОГО		
				НЗ	З	НЗ	З	НЗ	З	О	НЗ	З	О	НЗ	З	О	шт.	в т.ч. подлежат рубке, %	
				5	6	7	8	9	10	11	12	13	14	15	16	17			18
1	2	3	4	5	6	7	8	9	10	11	12	13	14	15	16	17	18	4	
8	2																	2	
12	4																	4	
16	6																	6	
20	1					1												2	50,0
24	16																	16	
28	28																	28	
32	10																	10	
36	4																	4	
40																			
44	1																	1	
48																			
52																			
56																			
60																			
64																			
68																			
72																			
ИТОГО, шт	72					1												73	1,4
% от кол-ва	98,6					1,4												100,0	
Объем, кубм	40,7					0,3												41	
% от объема	99,3					0,7												100,0	0,7

Абрис участка

М 1 : 10 000



№ выдела	Ленты (круговой площадки) перечета				
	№ ленты (площадки)	длина, м	ширина, м	радиус, м	площадь, га
10	1	150	60		0,9

Номера точек	Координаты	Румбы линий	Длина, м
0 - 1	N56.79751101 E49.27088619	ЮВ 21	710
1 - 2	N56.79114058 E49.27089612	ЮВ 21	104
2 - 3	N56.7901558 E49.27085478	ЮЗ 61	108
3 - 4	N56.79005392 E49.26899454	ЮЗ 69	104
4 - 5	N56.79006524 E49.26748568	ЮЗ 63	101
5 - 6	N56.78992941 E49.2655841	ЮЗ 46	202
6 - 7	N56.78927289 E49.26266972	ЮЗ 68	104
7 - 8	N56.78928421 E49.26109885	СЗ 81	37
8 - 9	N56.789454 E49.26043743	СЗ 19	181
9 - 10	N56.79105003 E49.26054078	СВ 68	382
10 - 11	N56.79109531 E49.26688627	СВ 65	228
11 - 1	N56.79123114 E49.27054474	ЮВ 77	21

Исполнитель работ по проведению лесопатологических обследований:

Ф.И.О. Матвеевич А.А. Подпись [Подпись]
Дата составления документа 25.09.2017 Телефон 306329