

УТВЕРЖДАЮ:

Должность министр лесного и охотничьего
хозяйства Республики Марий Эл
Ф.И.О. Шургин А.И.
Дата 20.11.2017

АКТ
лесопатологического обследования № 273

лесных насаждений Куженерского лесничества
Республика Марий Эл (субъект Российской Федерации)

Способ лесопатологического обследования: 1. Визуальный
2. Инструментальный

Место проведения

Участковое лесничество	Урочище (дача)	Квартал (кварталы)	Выдел (выделы)	Площадь, га
<i>Шойское</i>	<i>Шойский</i>	82	30	5,1
	<i>лесной</i>			
	<i>участок</i>			

Лесопатологическое обследование проведено на общей площади: 5,1 га

Материалы МТО рассмотрены.
Вер. спец. ОБЗН Шургин А.И.
20.11.17

2. Инструментальное обследование лесного участка

2.1. Фактическая таксационная характеристика лесного насаждения не соответствует

(нужное подчеркнуть) таксационному описанию. Причины несоответствия: _____

Давность лесоустройства

Ведомость лесных участков с выявленными несоответствиями таксационным описаниям приведена в приложении 1 к Акту.

2.2. Состояние насаждений: с нарушенной устойчивостью

с утраченной устойчивостью

Причины повреждения:

830, 822

заселено (отработано) стволовыми вредителями

Вид вредителя	Порода	Встречаемость (% заселенных деревьев)	Степень заселения (слабая, средняя, сильная)
<i>короед типограф</i>	<i>ель</i>	<i>9</i>	<i>слабая</i>

повреждено огнем

Вид пожара	Порода	Состояние корневых лап		Состояние корневой шейки		Подсушивание луба	
		% поврежденных огнём корней	% деревьев с данным повреждением	ожог корневой шейки по окружности (1/4; 2/4; 3/4;	% деревьев с данным повреждением	по окружности (1/4; 2/4; 3/4; более 3/4)	% деревьев с данным повреждением

заражено болезнями

Вид болезни	Порода	Встречаемость (% заселенных деревьев)	Степень заселения (слабая, средняя, сильная)

2.3. Выборке подлежит, 51,5 % от общего запаса насаждения

в том числе

ослабленных _____ % (причины изначения: _____)

сильно ослабленных 9 % (причины изначения: заселено к -т)

усыхающих 0,0 % (причины изначения: _____)

свежего сухостоя 16,3 %

в т.ч. свежего ветровала 15,8 %

свежего бурелома 0,0 %

старого ветровала 0,0 %

в т.ч. старого бурелома 0,0 %

старого сухостоя 10,5 %

аварийных 0,0 %

2.4. Полнота лесного насаждения после уборки деревьев, подлежащих рубке, составит 0,19

Критическая полнота для данной категории лесных насаждений составляет 0,5

ЗАКЛЮЧЕНИЕ

С целью предотвращения негативных процессов или снижения ущерба от их воздействия назначено:

Участковое лесничество	Урочище (дача)	Квартал	Выдел	Площадь, выдела, га	Вид мероприятия	Площадь, мероприятия, га	Порода	Запас на выдел, кубм	Крайние сроки проведения
<i>Шойское</i>	<i>Шойский</i>	<i>82</i>	<i>30</i>	<i>5,1</i>	<i>СРС</i>	<i>5,1</i>	<i>Е</i>	<i>759</i>	<i>2018 г.</i>
	<i>лесной</i>						<i>П</i>	<i>202</i>	
	<i>участок</i>						<i>Рб</i>	<i>74</i>	
							<i>Ос</i>	<i>13</i>	
							<i>Ив</i>	<i>11</i>	
								<i>1 060</i>	

Ведомость перечета деревьев назначенных в рубку и абрис лесного участка прилагаются (приложение 2 и 3 к Акту)

Меры по обеспечению возобновления

Искусственное лесовосстановление

Мероприятия, необходимые для предупреждения повреждения или поражения смежных насаждений

Надзор за санитарным и лесопатологическим состоянием смежных насаждений.

Своевременное проведение проектируемых мероприятий

Сведения для расчёта понстепени повреждения:

год образования старого сухостоя 2010

основная причина повреждения древесины 830

Дата проведения обследований 25-09-2017

Исполнитель работ по проведению лесопатологических обследований:

ФИО

Матвеев АА

Подпись

Матвеев

Ведомость лесных участков с выявленными несоответствиями таксационным описаниям

Источник данных	Год проведения лесосурьейства	Номер квартала	Номер выдела	Площадь выдела, га	Целевое назначения лесов	Категория защитных лесов	Номер лесопатологического выдела	Площадь лесопатологического выдела, га	Таксационная характеристика										Заложено пробных площадей						
									состав	порода	возраст, лет	средняя высота, м	средний диаметр, см	тип леса	тип условий местопрорастания	плотота	бонитет	запас, км/га	количество, шт	общая площадь, га					
ТО	2006	82	30	5,1	экс				5	Е	95	29	40	Елк	С2	0,6	1	340							
									3	П															
									2	Ос															
									+	Б															
Ф		82	30	5,1	экс		1	5,1	7*	Е	100	29	28	Елк	С2	0,4	1	210	1	1	0,5				
									2	П															
									1	Р6															
									+	Ос															
									+	Ив															

Примечание

ТО - таксационные описания
Ф - фактическая характеристика лесного насаждения

Исполнитель работ по проведению лесопатологических обследований:

ФИО Саваткина АА

Подпись



Результаты проведения лесопатологических обследований насаждений за сентябрь 2017 года

Субъект Российской Федерации Республика Марий Эл
Участковое лесничество Шойское
Лесничество (лесопарк) Куженерское
Урочище (лесная дача) Шойский лесной участок

1	2	3	4	5	6	7	8	9	10	11	12	13	14	15	16	17	Распределение запаса насаждения по категориям состояния деревьев, %										29	30	31	32	33	34			
																	без признаков ослабления	ослабленные	сильно ослабленные	усыхающие	свежий сухой	старый сухой	свежий ветровал	старый ветровал	свежий бурелом	старый бурелом							аварийные деревья	Признаки повреждения деревьев	Доля поврежденных деревьев, %
82	30	5,1	экс		1	5,1	7*	Е	100	29	28	Етпк	0,4	1	210	85	34,0	17,7	9,5	8,6	21	22	23	24	25	26	27	28	29	30	31	32	33	34	
				5			2	П				С2				54	45,5	13,6	9,6	4,0	2,5	8,6	16,2					133	30,1	830	30,1	СРС	5,1		
							1	Р6								32	100,0											221	27,3	822	27,3				
								+	Ос							1	100,0																		
								+	Ив							4	100,0																		

Исполнитель работ по проведению лесопатологических обследований:

Ф.И.О. Саваткина А.В.



Подпись

Телефон

Дата составления документа 25.09.2017

30-53-29

Ведомость перечета деревьев, назначенных в рубку

ВРЕМЕННАЯ ПРОБНАЯ ПЛОЩАДЬ № 12

Субъект РФ Республика Марий Эл Лесничество (лесопарк) Куженерское
Участковое лесничество Шойское Лесной участок Шойский
Квартал 82 Выдел 30 Площадь, га 5,1
Номер очага _____ Размер пробной площади, га 0,5

Таксационная характеристика (фактически):

Тип леса Слти Состав 7Е2П1Р6+Ос+Ив Возраст 100 Бонитет 1
Полнота 0,4 Запас на 1 га 210 Возобновление естественное
Высота 29 Диаметр 28 ТЛУ С2

Время и причина ослабления насаждения _____
Сухостой в результате засухи прежних лет

Тип очага: эпизодический, хронический (подчеркнуть)

Фаза развития очага: кризис

Состояние насаждения, намечаемые мероприятия _____

Состояние - неудовлетворительное, живая хвоя частично отсутствует, наблюдается
опадение коры, старый ветровал. Мероприятие - проведение санитарной рубки

Исполнитель работ по проведению лесопатологических обследований:

Ф.И.О. Матвеев А.В. Подпись Матвеев
Дата составления документа 25.09.2017 Телефон 306329

ПОРОДА: Ель

Разряд высот: 3

k=3,4 d=27,8 см

Ступени толщины, см	1. Здо- ровые	2. Ослаб- ленные	3. Сильно ослаб- ленные	4. Усыха- ющие		5. Свежий сухой		6. Старый сухой			Ветровал, бурелом			Аварийные деревья			ИТОГО	
				НЗ	З	НЗ	З	НЗ	З	О	НЗ	З	О	НЗ	З	О	шт.	в т.ч. подлежат рубке, %
1	2	3	4	5	6	7	8	9	10	11	12	13	14	15	16	17	18	4
8	1		1														2	
12	4	2	1														7	
16	5	4	1														10	
20	9	4	2	1						1	1						18	16,7
24	1	1	1							1	1						5	40,0
28	6	1	1	1						1	2						12	33,3
32	1	1	1	1							1						5	40,0
36	2	1	1	2						1	1						8	50,0
40	2	1								1	1						5	40,0
44	2			1						1							4	50,0
48	1										3						4	75,0
52		1	1							1							3	33,3
56		1															1	
60	1																1	
64																		
68																		
72																		
ИТОГО, шт	35	17	10	6						7	10						85	27,1
% от кол-ва	41,2	20,0	11,8	7,1						8,2	11,8						100,0	
Объем, кубм	25,3	13,2	7,1	6,4						9,2	13,2						74,4	
% от объема	34,0	17,7	9,5	8,6						12,4	17,7						100,0	38,7

ПОРОДА: Пихта

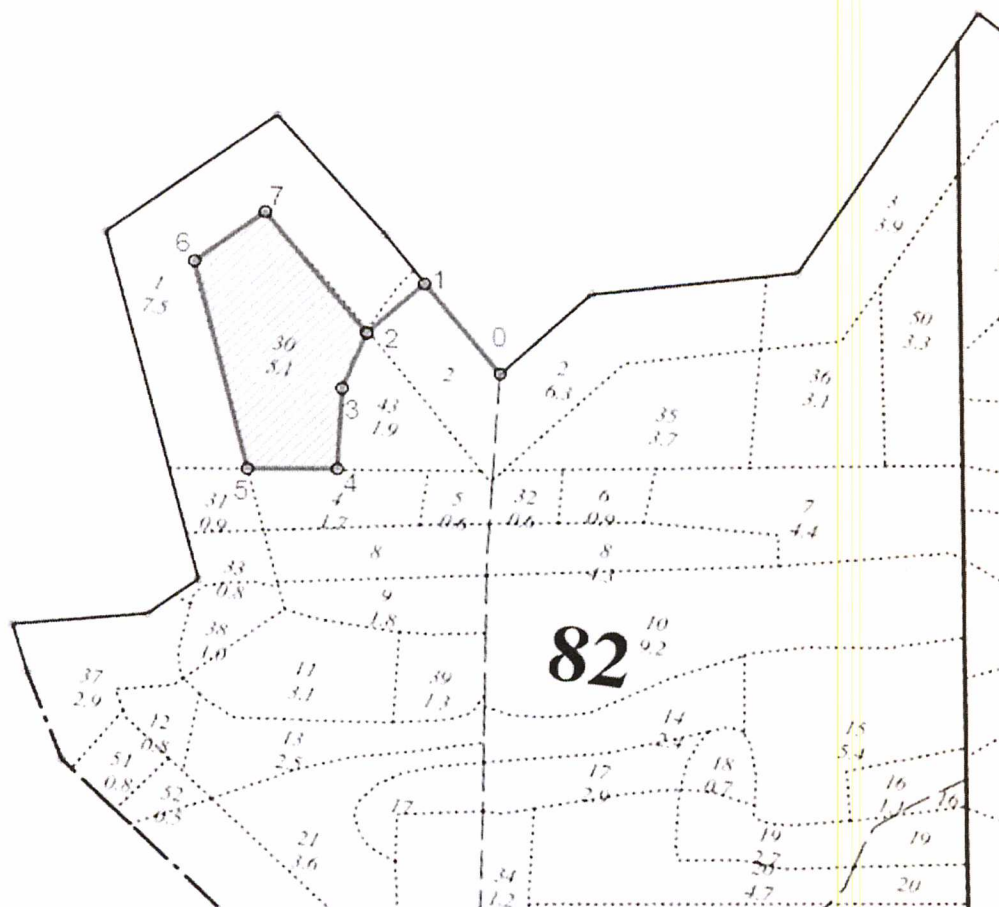
Разряд высот: 3

k=3 d=20,7 см

Ступени толщины, см	1. Здо- ровые	2. Ослаб- ленные	3. Сильно ослаб- ленные	4. Усыха- ющие		5. Свежий сухой		6. Старый сухой			Ветровал, бурелом			Аварийные деревья			ИТОГО	
				НЗ	З	НЗ	З	НЗ	З	О	НЗ	З	О	НЗ	З	О	шт.	в т.ч. подлежат рубке, %
1	2	3	4	5	6	7	8	9	10	11	12	13	14	15	16	17	18	4
8										2							2	100,0
12	6					3				3							12	50,0
16	8	1								1							10	10,0
20	8	1				1					1						11	18,2
24	2	2	1														5	
28	2	1	1								1						5	20,0
32	1	1	1	1							1						5	40,0
36	1																1	
40	1									1							2	50,0
44											1						1	100,0
48																		
52																		
56																		
60																		
64																		
68																		
72																		
ИТОГО, шт	29	6	3	1		4				7	4						54	29,6
% от кол-ва	53,7	11,1	5,6	1,9		7,4				13,0	7,4						100,0	
Объем, кубм	9,0	2,7	1,9	0,8		0,5				1,7	3,2						19,8	
% от объема	45,5	13,6	9,6	4,0		2,5				8,6	16,2						100,0	31,3

Абрис участка

М 1 : 10 000



№ выдела	Ленты (круговой площадки) перечета				
	№ ленты (площадки)	длина, м	ширина, м	радиус, м	площадь, га
30	1	100	50		0,5

Номера точек	Координаты	Румбы линий	Длина, м
0 - 1	N56.79349501 E49.26085082	СЗ 59	160
1 - 2	N56.79467223 E49.25925928	ЮЗ 28	102
2 - 3	N56.79404966 E49.25803979	ЮЗ 03	83
3 - 4	N56.7933139 E49.25746105	ЮВ 17	111
4 - 5	N56.79235176 E49.25739904	ЮЗ 70	119
5 - 6	N56.79236308 E49.25539411	СЗ 34	295
6 - 7	N56.79496653 E49.25427797	СВ 34	115
7 - 2	N56.7955325 E49.25584884	ЮВ 59	215

Исполнитель работ по проведению лесопатологических обследований:

Ф.И.О. Матвеев Д.Д. Подпись Матвеев Д.Д.
Дата составления документа 25.09.2017 Телефон 306329