

УТВЕРЖДАЮ:

Должность министр лесного и охотничьего
хозяйства Республики Марий Эл

Ф.И.О. Шургин А.И.

Дата 20.11.2017

АКТ
лесопатологического обследования № 272

лесных насаждений Куженерского лесничества
Республика Марий Эл (субъект Российской Федерации)

Способ лесопатологического обследования: 1. Визуальный
2. Инструментальный

Место проведения

Участковое лесничество	Урочище (дача)	Квартал (кварталы)	Выдел (выделы)	Площадь, га
<i>Шойское</i>	<i>Шойский</i>	82	43	1,9
	<i>лесной</i>			
	<i>участок</i>			

Лесопатологическое обследование проведено на общей площади: 1,9 га

*Материалы ЛТО предоставлены.
Вер. спец. ОБЗН @ Шургин А.И. / Куженерский Л.С.
20.11.17г*

2. Инструментальное обследование лесного участка

2.1. Фактическая таксационная характеристика лесного насаждения не соответствует

(нужное подчеркнуть) таксационному описанию. Причины несоответствия: _____

Давность лесоустройства

Ведомость лесных участков с выявленными несоответствиями таксационным описаниям приведена в приложении 1 к Акту.

2.2. Состояние насаждений: с нарушенной устойчивостью

с утраченной устойчивостью

Причины повреждения:

830, 822

заселено (отработано) стволовыми вредителями

Вид вредителя	Порода	Встречаемость (% заселенных деревьев)	Степень заселения (слабая, средняя, сильная)

повреждено огнем

Вид пожара	Порода	Состояние корневых лап		Состояние корневой шейки		Подсушивание луба	
		% поврежденных огнём корней	% деревьев с данным повреждением	ожог корневой шейки по окружности (1/4; 2/4; 3/4;	% деревьев с данным повреждением	по окружности (1/4; 2/4; 3/4; более 3/4)	% деревьев с данным повреждением

заражено болезнями

Вид болезни	Порода	Встречаемость (% заселенных деревьев)	Степень заселения (слабая, средняя, сильная)

2.3. Выборке подлежит, 43,5 % от общего запаса насаждения

в том числе

ослабленных _____ % (причины изначения: _____)

сильно ослабленных _____ % (причины изначения: _____)

усыхающих 0,0 % (причины изначения: _____)

свежего сухостоя 25,3 %

в т.ч. свежего ветровала 19,2 %

свежего бурелома 0,0 %

старого ветровала 5,3 %

в т.ч. старого бурелома 0,0 %

старого сухостоя 13,0 %

аварийных 0,0 %

2.4. Полнота лесного насаждения после уборки деревьев, подлежащих рубке, составит 0,28

Критическая полнота для данной категории лесных насаждений составляет 0,5

ЗАКЛЮЧЕНИЕ

С целью предотвращения негативных процессов или снижения ущерба от их воздействия назначено:

Участковое лесничество	Урочище (дача)	Квартал	Выдел	Площадь, выдела, га	Вид мероприятия	Площадь, мероприятия, га	Порода	Запас на выдел, кбм	Крайние сроки проведения
<i>Шойское</i>	<i>Шойский</i>	<i>82</i>	<i>43</i>	<i>1,9</i>	<i>СРС</i>	<i>1,9</i>	<i>Е</i>	<i>422</i>	<i>2018 г.</i>
	<i>лесной</i>						<i>П</i>	<i>56</i>	
	<i>участок</i>						<i>Рб</i>	<i>20</i>	
							<i>Ив</i>	<i>4</i>	
								<i>502</i>	

Ведомость перечета деревьев назначенных в рубку и абрис лесного участка прилагаются (приложение 2 и 3 к Акту)

Меры по обеспечению возобновления

Искусственное лесовосстановление

Мероприятия, необходимые для предупреждения повреждения или поражения смежных насаждений

Надзор за санитарным и лесопатологическим состоянием смежных насаждений.

Своевременное проведение проектируемых мероприятий

Сведения для расчёта понстепени повреждения:

год образования старого сухостоя *2010*

основная причина повреждения древесины *Засуха прежних лет*

Дата проведения обследований *25-09-2017*

Исполнитель работ по проведению лесопатологических обследований:

ФИО

Матвеев А.В.

Подпись

Матвеев А.В.

Результаты проведения лесопатологических обследований насаждений за сентябрь 2017 года

Субъект Российской Федерации Республика Марий Эл
Участковое лесничество Шойское
Лесничество (лесопарк) Куженерское
Урочище (лесная дача) Шойский лесной участок

1	2	3	4	5	6	7	8	9	10	11	12	13	14	15	16	17	18	19	20	21	Распределение запаса насаждения по категориям состояния деревьев, %							29	30	31	32	Назначенные мероприятия			
																					без признаков ослабления	ослабленные	сильно ослабленные	усыхающие	свежий сухой	старый сухой	свежий ветровал					старый ветровал	свежий бурелом	старый бурелом	аварийные деревья
82	43	1,9	экс	5	1	1,9	7*	Е	100	28	26	Елк	0,5	1	270	605	44,6	6,5		1,4	7,2	11,7	22,3	6,3			133	47,5	830	47,5	СРС	1,9			
							2	П				С2				128	68,6									221	31,4	822	31,4						
							+	И/ч								2	50,0																		

Исполнитель работ по проведению лесопатологических обследований:

Ф.И.О. Мастурин Подпись Мастурин

Дата составления документа 25.09.2017 Телефон 306329

Ведомость перечета деревьев, назначенных в рубку

ВРЕМЕННАЯ ПРОБНАЯ ПЛОЩАДЬ № 14

Субъект РФ Республика Марий Эл Лесничество (лесопарк) Куженерское
Участковое лесничество Шойское Лесной участок Шойский
Квартал 82 Выдел 43 Площадь, га 1,9
Номер очага _____ Размер пробной площади, га 1,9

Таксационная характеристика (фактически):

Тип леса Елк Состав 7Е2П1Р6+Ив Возраст 100 Бонитет 1
Полнота 0,5 Запас на 1 га 270 Возобновление естественное
Высота 28 Диаметр 26 ТЛУ С2

Время и причина ослабления насаждения _____
Сухостой в результате засухи прежних лет

Тип очага: эпизодический, хронический (подчеркнуть)

Фаза развития очага: кризис

Состояние насаждения, намечаемые мероприятия _____

Состояние - неудовлетворительное, живая хвоя частично отсутствует, наблюдается
опадение коры, старый ветровал. Мероприятие - проведение санитарной рубки

Исполнитель работ по проведению лесопатологических обследований:

Ф.И.О. Мамарин АА Подпись Мамарин
Дата составления документа 25.09.2017 Телефон 306329

ПОРОДА: **Ель**

Разряд высот: **3**

k=3,9 d=26,2 см

Ступени толщины, см	1. Здо- ровые	2. Ослаб- ленные	3. Сильно ослаб- ленные	4. Усыха- ющие		5. Свежий сухостой		6. Старый сухостой			<i>Ветровал, бурелом</i>			Аварийные деревья			ИТОГО		
				НЗ	З	НЗ	З	НЗ	З	О	НЗ	З	О	НЗ	З	О	шт.	в т.ч. подлежат рубке, %	
1	2	3	4	5	6	7	8	9	10	11	12	13	14	15	16	17	18	4	
8	10							6									16	37,5	
12	25							5			3						33	24,2	
16	40	5						1			7						53	15,1	
20	69	10				8		9			11						107	26,2	
24	71	21				11		10			15						128	28,1	
28	46	15		9		9		10			18						107	43,0	
32	22	3				5		5			12						47	46,8	
36	19	1				5		4			14						43	53,5	
40	11					1		3			5						20	45,0	
44	5					1		5			15						26	80,8	
48	5					1		3			5						14	64,3	
52	4							1			5						10	60,0	
56											1						1	100,0	
60																			
64																			
68																			
72																			
ИТОГО, шт	327	55				9		41			62						111	605	36,9
% от кол-ва	54,0	9,1				1,5		6,8			10,2						18,3	100,0	
Объем, кубм	188,0	27,6				6,1		30,5			49,3						###	421,9	
% от объема	44,6	6,5				1,4		7,2			11,7						28,5	100,0	48,8

ПОРОДА: **Пихта**

Разряд высот: **3**

k=2,7 d=24,9 см

Ступени толщины, см	1. Здо- ровые	2. Ослаб- ленные	3. Сильно ослаб- ленные	4. Усыха- ющие		5. Свежий сухостой		6. Старый сухостой			<i>Ветровал, бурелом</i>			Аварийные деревья			ИТОГО	
				НЗ	З	НЗ	З	НЗ	З	О	НЗ	З	О	НЗ	З	О	шт.	в т.ч. подлежат рубке, %
1	2	3	4	5	6	7	8	9	10	11	12	13	14	15	16	17	18	4
8	5																5	
12	7							3									10	30,0
16	2							3			3						8	75,0
20	8							3			2						13	38,5
24	36							3			1						40	10,0
28	21							3			1						25	16,0
32	9							2									11	18,2
36								5			3						8	100,0
40								2			2						4	100,0
44								1			3						4	100,0
48																		
52																		
56																		
60																		
64																		
68																		
72																		
ИТОГО, шт	88							25			15						128	31,3
% от кол-ва	68,8							19,5			11,7						100,0	
Объем, кубм	38,3							15,7			1,8						55,8	
% от объема	68,6							28,1			3,2						100,0	31,3

ПОРОДА: **Рябина**

Разряд высот: **3**

k=1 d=18 см

Ступени толщины, см	1. Здо- ровые	2. Ослаб- ленные	3. Сильно ослаб- ленные	4. Усыха- ющие		5. Свежий сухостой		6. Старый сухостой			<i>Ветровал, бурелом</i>			Аварийные деревья			ИТОГО	
				НЗ	З	НЗ	З	НЗ	З	О	<i>НЗ</i>	<i>З</i>	<i>О</i>	НЗ	З	О	шт.	в т.ч. подлежат рубке, %
1	2	3	4	5	6	7	8	9	10	11	12	13	14	15	16	17	18	4
8	5																5	
12	20																20	
16	23																23	
20	25																25	
24	14																14	
28	7																7	
32	1																1	
36																		
40																		
44																		
48																		
52																		
56																		
60																		
64																		
68																		
72																		
ИТОГО, шт	95																95	
% от кол-ва	100,0																100,0	
Объем, кубм	20,3																20,3	
% от объема	100,0																100,0	

ПОРОДА: **Ива**

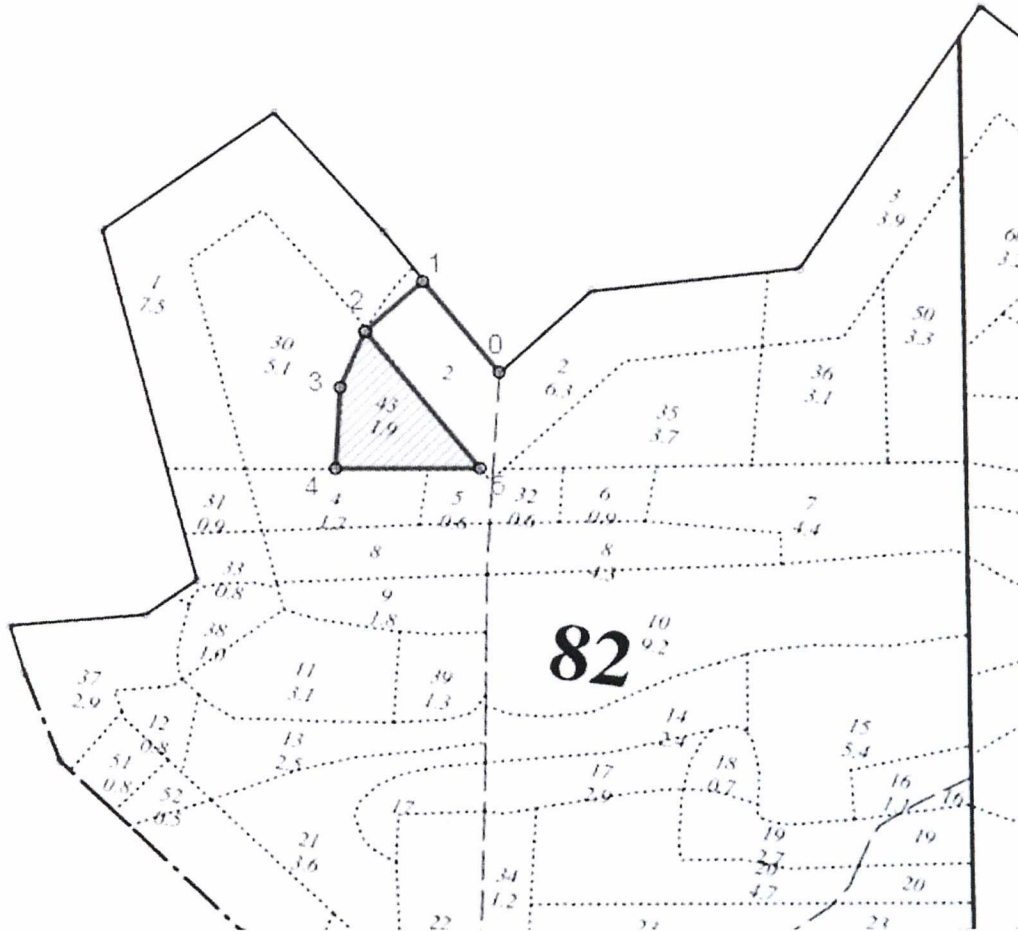
Разряд высот: **2**

k=3,8 d=22,6 см

Ступени толщины, см	1. Здо- ровые	2. Ослаб- ленные	3. Сильно ослаб- ленные	4. Усыха- ющие		5. Свежий сухостой		6. Старый сухостой			<i>Ветровал, бурелом</i>			Аварийные деревья			ИТОГО		
				НЗ	З	НЗ	З	НЗ	З	О	<i>НЗ</i>	<i>З</i>	<i>О</i>	НЗ	З	О	шт.	в т.ч. подлежат рубке, %	
1	2	3	4	5	6	7	8	9	10	11	12	13	14	15	16	17	18	4	
8																			
12	1																	1	
16																			
20	4																	4	
24	5																	15	66,7
28																			
32																			
36																			
40																			
44																			
48																			
52																			
56																			
60																			
64																			
68																			
72																			
ИТОГО, шт	10																20	50,0	
% от кол-ва	50,0																100,0		
Объем, кубм	3,2																3,6		
% от объема	88,9																100,0	11,1	

Абрис участка

М 1 : 10 000



№ выдела	Ленты (круговой площадки) перечета				
	№ ленты (площадки)	длина, м	ширина, м	радиус, м	площадь, га
43	1				1,9

Номера точек	Координаты	Румбы линий	Длина, м
0 - 1	N56.79350633 E49.26089216	СЗ 59	160
1 - 2	N56.79467223 E49.25925928	ЮЗ 28	102
2 - 3	N56.79404966 E49.25803979	ЮЗ 03	83
3 - 4	N56.7933139 E49.25746105	ЮВ 17	111
4 - 5	N56.79235176 E49.25737837	СВ 70	190
5 - 2	N56.79230648 E49.2604581	СЗ 59	241

Исполнитель работ по проведению лесопатологических обследований:

Ф.И.О. Матвеев В.В. Подпись Матвеев В.В.

Дата составления документа 25.09.2017 Телефон 306329