

УТВЕРЖДАЮ:

Должность министр лесного и охотничьего
хозяйства Республики Марий Эл

Ф.И.О. Шургин А.И.

Дата 20.11.2017

АКТ
лесопатологического обследования № 271

лесных насаждений Куженерского лесничества
Республика Марий Эл (субъект Российской Федерации)

Способ лесопатологического обследования: 1. Визуальный
2. Инструментальный

Место проведения

Участковое лесничество	Урочище (дача)	Квартал (кварталы)	Выдел (выделы)	Площадь, га
<i>Шойское</i>	<i>Шойский</i>	82	35	3,7
	<i>лесной</i>			
	<i>участок</i>			

Лесопатологическое обследование проведено на общей площади: 3,7 га

Материалы АМО расследования.
Вер. спец. ОБЗН Шургина А.И. / Шургин А.И. /
20.11.17г.

2. Инструментальное обследование лесного участка

2.1. Фактическая таксационная характеристика лесного насаждения не соответствует

(нужное подчеркнуть) таксационному описанию. Причины несоответствия: _____

Давность лесоустройства. Рубки обновления в 2006 г.

Ведомость лесных участков с выявленными несоответствиями таксационным описаниям при-
ведена в приложении 1 к Акту.

2.2. Состояние насаждений: с нарушенной устойчивостью

с утраченной устойчивостью

Причины повреждения:

830, 822

заселено (отработано) стволовыми вредителями

Вид вредителя	Порода	Встречаемость (% заселенных деревьев)	Степень заселения (слабая, средняя, сильная)

повреждено огнем

Вид пожара	Порода	Состояние корневых лап		Состояние корневой шейки		Подсушивание луба	
		% поврежденных огнём корней	% деревьев с данным повреждением	ожог корневой шейки по окружности (1/4; 2/4;3/4;	% деревьев с данным повреждением	по окружности (1/4; 2/4;3/4; более 3/4)	% деревьев с данным повреждением

заражено болезнями

Вид болезни	Порода	Встречаемость (% заселенных деревьев)	Степень заселения (слабая, средняя, сильная)

2.3. Выборке подлежит, 47,5 % от общего запаса насаждения

в том числе

ослабленных _____ % (причины значения: _____)

сильно ослабленных _____ % (причины значения: _____)

усыхающих 0,0 % (причины значения: _____)

свежего сухостоя 33,3 %

в т.ч. свежего ветровала 26,1 %

свежего бурелома 0,3 %

старого ветровала 0,0 %

в т.ч. старого бурелома 0,0 %

старого сухостоя 13,9 %

аварийных 0,0 %

2.4. Полнота лесного насаждения после уборки деревьев, подлежащих рубке, составит 0,32

Критическая полнота для данной категории лесных насаждений составляет 0,5

ЗАКЛЮЧЕНИЕ

С целью предотвращения негативных процессов или снижения ущерба от их воздействия назначено:

Участковое лесничество	Урочище (дача)	Квартал	Выдел	Площадь, выдела, га	Вид мероприятия	Площадь, мероприятия, га	Порода	Запас на выдел, кбм	Крайние сроки проведения
<i>Шойское</i>	<i>Шойский</i>	<i>82</i>	<i>35</i>	<i>3,7</i>	<i>СРС</i>	<i>3,7</i>	<i>Е</i>	<i>813</i>	<i>2018 г.</i>
	<i>лесной</i>						<i>П</i>	<i>445</i>	
	<i>участок</i>						<i>Б</i>	<i>47</i>	
							<i>И</i>	<i>38</i>	
								<i>1 343</i>	

Ведомость перечета деревьев назначенных в рубку и абрис лесного участка прилагаются (приложение 2 и 3 к Акту)

Меры по обеспечению возобновления

Искусственное лесовосстановление

Мероприятия, необходимые для предупреждения повреждения или поражения смежных насаждений

Надзор за санитарным и лесопатологическим состоянием смежных насаждений.

Своевременное проведение проектируемых мероприятий

Сведения для расчёта понстепени повреждения:

год образования старого сухостоя 2010

основная причина повреждения древесины Засуха прежних лет

Дата проведения обследований 25-09-2017

Исполнитель работ по проведению лесопатологических обследований:

ФИО

Матвеев В.В.

Подпись

Матвеев В.В.

Ведомость перечета деревьев, назначенных в рубку

ВРЕМЕННАЯ ПРОБНАЯ ПЛОЩАДЬ № 13

Субъект РФ Республика Марий Эл Лесничество (лесопарк) Куженерское
Участковое лесничество Шойское Лесной участок Шойский
Квартал 82 Выдел 35 Площадь, га 3,7
Номер очага _____ Размер пробной площади, га 0,3

Таксационная характеристика (фактически):

Тип леса Елк Состав 7ЕЗП+Б+И Возраст 100 Бонитет 1
Полнота 0,6 Запас на 1 га 360 Возобновление естественное
Высота 31 Диаметр 28 ТЛУ С2

Время и причина ослабления насаждения _____
Сухостой в результате засухи прежних лет

Тип очага: эпизодический, хронический (подчеркнуть)

Фаза развития очага: кризис

Состояние насаждения, намечаемые мероприятия _____

Состояние - неудовлетворительное, живая хвоя частично отсутствует, наблюдается
опадение коры, старый ветровал. Мероприятие - проведение санитарной рубки

Исполнитель работ по проведению лесопатологических обследований:

Ф.И.О. Матвеев А. Подпись Матвеев А.
Дата составления документа 25.09.2017 Телефон 306329

ПОРОДА: Ель

Разряд высот: 3

k=4,7 d=27,6 см

Ступени толщины, см	1. Здо- ровые	2. Ослаб- ленные	3. Сильно ослаб- ленные	4. Усыха- ющие		5. Свежий сухой		6. Старый сухой			Ветровал, бурелом			Аварийные деревья			ИТОГО	
				НЗ	З	НЗ	З	НЗ	З	О	НЗ	З	О	НЗ	З	О	шт.	в т.ч. подлежат рубке, %
1	2	3	4	5	6	7	8	9	10	11	12	13	14	15	16	17	18	4
8	4							1									5	20,0
12	10					1											11	9,1
16	6																6	
20	6																6	
24	4							2			1						7	42,9
28	4					2		2			1						9	55,6
32	2										5						7	71,4
36								2									2	100,0
40	2					1		2			1						6	66,7
44								2			6						8	100,0
48						2					2						4	100,0
52	1							1			1						3	66,7
56																		
60																		
64																		
68																		
72																		
ИТОГО, шт	39					6		12			17						74	47,3
% от кол-ва	52,7					8,1		16,2			23,0						100,0	
Объем, кбм	16,0					7,9		14,9			27,1						65,9	
% от объема	24,3					12,0		22,6			41,1						100,0	75,7

ПОРОДА: Пихта

Разряд высот: 3

k=1,4 d=20,3 см

Ступени толщины, см	1. Здо- ровые	2. Ослаб- ленные	3. Сильно ослаб- ленные	4. Усыха- ющие		5. Свежий сухой		6. Старый сухой			Ветровал, бурелом			Аварийные деревья			ИТОГО	
				НЗ	З	НЗ	З	НЗ	З	О	НЗ	З	О	НЗ	З	О	шт.	в т.ч. подлежат рубке, %
1	2	3	4	5	6	7	8	9	10	11	12	13	14	15	16	17	18	4
8	5							1									6	16,7
12	22																22	
16	10							1									11	9,1
20	2										2						4	50,0
24	63																63	
28	5																5	
32																		
36	1										1						2	50,0
40																		
44																		
48																		
52																		
56																		
60																		
64																		
68																		
72																		
ИТОГО, шт	108							2			3						113	4,4
% от кол-ва	95,6							1,8			2,7						100,0	
Объем, кбм	34,3							0,2			1,6						36,1	
% от объема	95,0							0,6			4,4						100,0	5,0

ПОРОДА: **Береза**

Разряд высот: **3**

k=1 d=46 см

Ступени толщины, см	1. Здо- ровые	2. Ослаб- ленные	3. Сильно ослаб- ленные	4. Усыха- ющие		5. Свежий сухостой		6. Старый сухостой			<i>Ветровал, бурелом</i>			Аварийные деревья			ИТОГО		
				НЗ	З	НЗ	З	НЗ	З	О	<i>НЗ</i>	<i>З</i>	<i>О</i>	НЗ	З	О	шт.	в т.ч. подлежат рубке, %	
1	2	3	4	5	6	7	8	9	10	11	12	13	14	15	16	17	18	4	
8																			
12																			
16																			
20																			
24																			
28																			
32																			
36																			
40	1																	1	
44																			
48																			
52	1																	1	
56																			
60																			
64																			
68																			
72																			
ИТОГО, шт	2																	2	
% от кол-ва	100,0																	100,0	
Объем, кубм	3,8																	3,8	
% от объема	100,0																	100,0	

ПОРОДА: **Ильм**

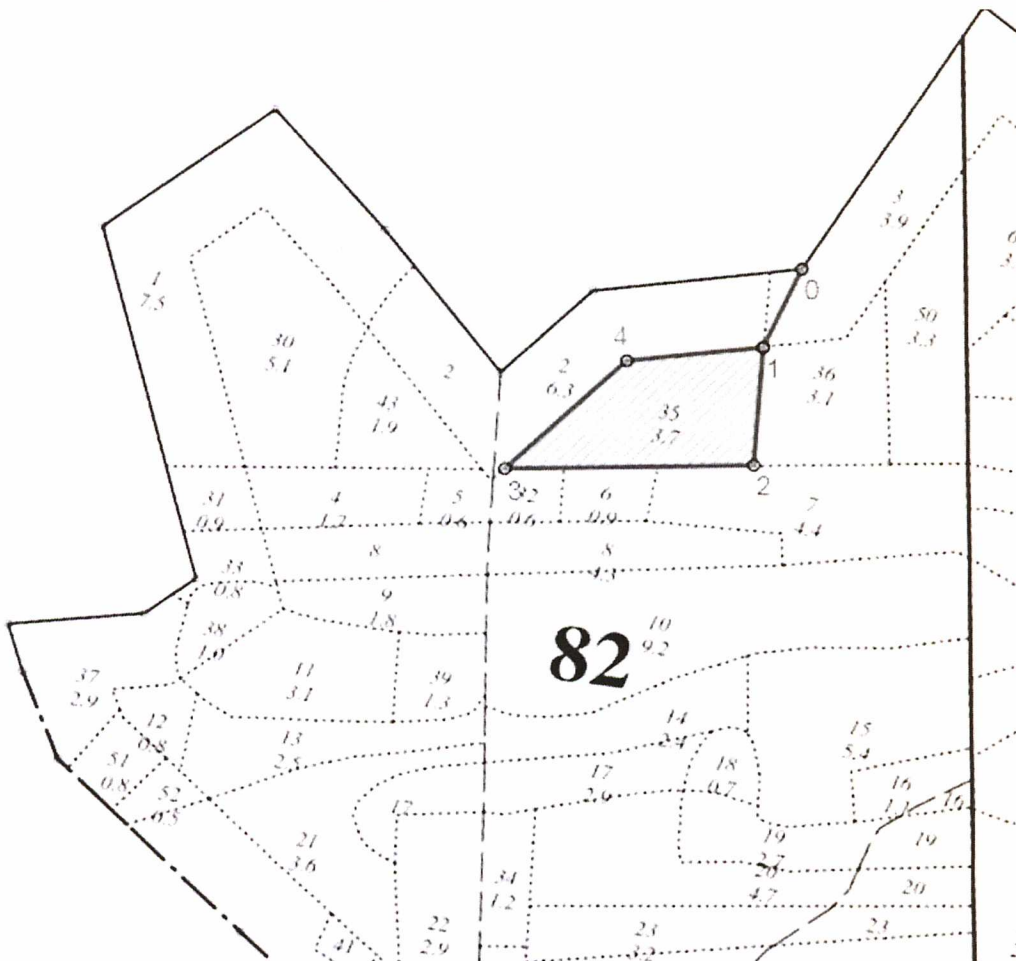
Разряд высот: **2**

k=1 d=29 см

Ступени толщины, см	1. Здо- ровые	2. Ослаб- ленные	3. Сильно ослаб- ленные	4. Усыха- ющие		5. Свежий сухостой		6. Старый сухостой			<i>Ветровал, бурелом</i>			Аварийные деревья			ИТОГО		
				НЗ	З	НЗ	З	НЗ	З	О	<i>НЗ</i>	<i>З</i>	<i>О</i>	НЗ	З	О	шт.	в т.ч. подлежат рубке, %	
1	2	3	4	5	6	7	8	9	10	11	12	13	14	15	16	17	18	4	
8																			
12																			
16																			
20																			
24	1																	1	
28	1																	1	
32	2																	2	
36																			
40																			
44																			
48																			
52																			
56																			
60																			
64																			
68																			
72																			
ИТОГО, шт	4																	4	
% от кол-ва	100,0																	100,0	
Объем, кубм	3,1																	3,1	
% от объема	100,0																	100,0	

Абрис участка

М 1 : 10 000



№ выдела	Ленты (круговой площадки) перечета				
	№ ленты (площадки)	длина, м	ширина, м	радиус, м	площадь, га
10	1	150	60		0,9

Номера точек	Координаты	Румбы линий	Длина, м
0 - 1	N56.79470618 E49.26738233	ЮЗ 05	118
1 - 2	N56.79376668 E49.26655556	ЮВ 16	161
2 - 3	N56.79230648 E49.26624552	ЮЗ 69	325
3 - 4	N56.7923178 E49.26085082	СВ 27	216
4 - 1	N56.79361953 E49.26364118	СВ 64	179

Исполнитель работ по проведению лесопатологических обследований:

Ф.И.О. Матвеев ВД Подпись Матвеев
 Дата составления документа 25.09.2017 Телефон 306329