

УТВЕРЖДАЮ:

Должность министр лесного и охотничьего
хозяйства Республики Марий Эл

Ф.И.О. Шургин А.И.

Дата 20.11.2017

АКТ
лесопатологического обследования № 269

лесных насаждений Куженерского лесничества
Республика Марий Эл (субъект Российской Федерации)

Способ лесопатологического обследования: 1. Визуальный
2. Инструментальный

Место проведения

Участковое лесничество	Урочище (дача)	Квартал (кварталы)	Выдел (выделы)	Площадь, га
<i>Шойское</i>	<i>Шойский</i>	82	36	3,1
	<i>лесной</i>			
	<i>участок</i>			

Лесопатологическое обследование проведено на общей площади: 3,1 га

Материалы МО рассмотрены.
Вер. спец. ОБЗН Е.В. Шургин (Шургин А.И.)
20.11.17г.

2. Инструментальное обследование лесного участка

2.1. Фактическая таксационная характеристика лесного насаждения соответствует

(нужное подчеркнуть) таксационному описанию. Причины несоответствия: _____

Давность лесоустройства. Рубки обновления в 2006 г.

Ведомость лесных участков с выявленными несоответствиями таксационным описаниям приведена в приложении 1 к Акту.

2.2. Состояние насаждений: **с нарушенной устойчивостью**

с утраченной устойчивостью

Причины повреждения:

830, 822

заселено (отработано) стволовыми вредителями

Вид вредителя	Порода	Встречаемость (% заселенных деревьев)	Степень заселения (слабая, средняя, сильная)

повреждено огнем

Вид пожара	Порода	Состояние корневых лап		Состояние корневой шейки		Подсушивание луба	
		% поврежденных огнём корней	% деревьев с данным повреждением	ожог корневой шейки по окружности (1/4; 2/4; 3/4;	% деревьев с данным повреждением	по окружности (1/4; 2/4; 3/4; более 3/4)	% деревьев с данным повреждением

заражено болезнями

Вид болезни	Порода	Встречаемость (% заселенных деревьев)	Степень заселения (слабая, средняя, сильная)

2.3. Выборке подлежит, 40,4 % от общего запаса насаждения

в том числе

ослабленных _____ % (причины изначения: _____)

сильно ослабленных _____ % (причины изначения: _____)

усыхающих 0,0 % (причины изначения: _____)

свежего сухостоя 19,3 %

в т.ч. свежего ветровала 6,7 %

свежего бурелома 0,0 %

старого ветровала 8,4 %

в т.ч. старого бурелома 0,0 %

старого сухостоя 12,8 %

аварийных 0,0 %

2.4. Полнота лесного насаждения после уборки деревьев, подлежащих рубке, составит 0,24

Критическая полнота для данной категории лесных насаждений составляет 0,5

ЗАКЛЮЧЕНИЕ

С целью предотвращения негативных процессов или снижения ущерба от их воздействия назначено:

Участковое лесничество	Урочище (дача)	Квартал	Выдел	Площадь, выдела, га	Вид мероприятия	Площадь, мероприятия, га	Порода	Запас на выдел, кбм	Крайние сроки проведения
<i>Шойское</i>	<i>Шойский</i>	82	36	3,1	<i>СРС</i>	3,1	<i>Е</i>	410	2018 г.
	<i>лесной</i>						<i>П</i>	179	
	<i>участок</i>						<i>Ос</i>	29	
							<i>Рб</i>	24	
							<i>Лп</i>	9	
							<i>Б</i>	5	
								657	

Ведомость перечета деревьев назначенных в рубку и абрис лесного участка прилагаются (приложение 2 и 3 к Акту)

Меры по обеспечению возобновления

Искусственное лесовосстановление

Мероприятия, необходимые для предупреждения повреждения или поражения смежных насаждений

Надзор за санитарным и лесопатологическим состоянием смежных насаждений.

Своевременное проведение проектируемых мероприятий

Сведения для расчёта понстепени повреждения:

год образования старого сухостоя 2010

основная причина повреждения древесины Засуха прежних лет

Дата проведения обследований 25-09-2017

Исполнитель работ по проведению лесопатологических обследований:

ФИО

Материн АА

Подпись

Материн

Результаты проведения лесопатологических обследований насаждений за сентябрь 2017 года

Субъект Российской Федерации Республика Марий Эл
Участковое лесничество Шойское
Лесничество (лесопарк) Куженерское
Урочище (лесная дача) Шойский лесной участок

1	2	3	4	5	6	7	8	9	10	11	12	13	14	15	16	17	18	19	20	Распределение запаса насаждения по категориям состояния деревьев, %										29	30	31	32	33	34	
																				без признаков ослабления	ослабленные	сильно ослабленные	усыхающие	свежий сухой	старый сухой	свежий ветровал	старый ветровал	свежий бурелом	старый бурелом							аварийные деревья
82	36	3,1	экс		1	3,1	7	Е	100	28	40	Елк	0,4	1	213	568	34,9	8,8	5,4		22	23	24	25	26	27	28	133	50,9	830	50,9	СРС	3,1			
							3	П				С2				606	59,5	10,8	0,4	16,7								221	29,2	822	29,2					
								Ос								32	80,9			19,1											19,1					
								Рб								290	100,0																			
								Лп								20	100,0																			
								Б								9	100,0																			

Исполнитель работ по проведению лесопатологических обследований:

Ф.И.О. Давыдова АА Подпись Давыдова Телефон 306326

Дата составления документа 25.09.2017

Ведомость перечета деревьев, назначенных в рубку

ВРЕМЕННАЯ ПРОБНАЯ ПЛОЩАДЬ № 15

Субъект РФ Республика Марий Эл Лесничество (лесопарк) Куженерское
Участковое лесничество Шойское Лесной участок Шойский
Квартал 82 Выдел 36 Площадь, га 3,1
Номер очага _____ Размер пробной площади, га 3,1

Таксационная характеристика (фактически):

Тип леса Елк Состав 7ЕЗП+Ос+Рб+Лп+Б Возраст 100 Бонитет 1
Полнота 0,4 Запас на 1 га 213 Возобновление естественное
Высота 28 Диаметр 40 ТЛУ С2

Время и причина ослабления насаждения _____
Сухостой в результате засухи прежних лет

Тип очага: эпизодический, хронический (подчеркнуть)

Фаза развития очага: кризис

Состояние насаждения, намечаемые мероприятия _____

Состояние - неудовлетворительное, живая хвоя частично отсутствует, наблюдается
опадение коры, старый ветровал. Мероприятие - проведение санитарной рубки

Исполнитель работ по проведению лесопатологических обследований:

Ф.И.О. Матвеев А.А. Подпись Матвеев
Дата составления документа 25.09.2017 Телефон 306329

ПОРОДА: Ель

Разряд высот: 2

Ступени толщины, см	1. Здо- ровые	2. Ослаб- ленные	3. Сильно ослаб- ленные	4. Усыха- ющие		5. Свежий сухой		6. Старый сухой			Ветровал, бурелом			Аварийные деревья			ИТОГО	
				НЗ	З	НЗ	З	НЗ	З	О	НЗ	З	О	НЗ	З	О	шт.	в т.ч. подлежат рубке, %
				5	6	7	8	9	10	11	12	13	14	15	16	17		
1	2	3	4	5	6	7	8	9	10	11	12	13	14	15	16	17	18	4
8																		
12	49	15	11			7		14									96	21,9
16	50	18	5			5		8			1						87	16,1
20	29	8	3			4		7			3						54	25,9
24	25	9	11			5		6			8						64	29,7
28	19	5	3			25		45			11						108	75,0
32	20	5	2			3		6			5						41	34,1
36	17	4	1			6		12			12						52	57,7
40	12	3				3		4			8						30	50,0
44	4					2		3			3						12	66,7
48	6	2	2			1		1			5						17	41,2
52	2		1			2											5	40,0
56											1						1	100,0
60																		
64								1									1	100,0
68																		
72																		
ИТОГО, шт	233	69	39			63		107			57						568	40,0
% от кол-ва	41,0	12,1	6,9			11,1		18,8			10,0						100,0	
Объем, кубм	143,1	36,1	22,1			53,1		84,2			71,4						410	
% от объема	34,9	8,8	5,4			13,0		20,5			17,4						100,0	50,9

ПОРОДА: Пихта

Разряд высот: 2

k=2,6 d=18,6 см

Ступени толщины, см	1. Здо- ровые	2. Ослаб- ленные	3. Сильно ослаб- ленные	4. Усыха- ющие		5. Свежий сухой		6. Старый сухой			Ветровал, бурелом			Аварийные деревья			ИТОГО	
				НЗ	З	НЗ	З	НЗ	З	О	НЗ	З	О	НЗ	З	О	шт.	в т.ч. подлежат рубке, %
				5	6	7	8	9	10	11	12	13	14	15	16	17		
1	2	3	4	5	6	7	8	9	10	11	12	13	14	15	16	17	18	4
8																		
12	123	25	3				62				13						226	33,2
16	99	20	2				10				1						132	8,3
20	57	11	1				12				4						85	18,8
24	37	7	0				6				7						57	22,8
28	32	6	0				10				7						55	30,9
32	9	1	0				5				5						20	50,0
36	15	3	0				3				4						25	28,0
40																		
44	1						2										3	66,7
48																		
52	1										2						2	100,0
56																	1	
60																		
64																		
68																		
72																		
ИТОГО, шт	374	73	6				110				43						606	25,2
% от кол-ва	61,7	12,0	1,0				18,2				7,1						100,0	
Объем, кубм	106,5	19,4	0,8				29,9				22,4						179	
% от объема	59,5	10,8	0,4				16,7				12,5						100,0	29,2

ПОРОДА: Береза

Разряд высот: 2

k=1 d=25,8 см

Ступени толщины, см	1. Здо- ровые	2. Ослаб- ленные	3. Сильно ослаб- ленные	4. Усыха- ющие		5. Свежий сухой		6. Старый сухой			Ветровал, бурелом			Аварийные деревья			ИТОГО		
				НЗ	З	НЗ	З	НЗ	З	О	НЗ	З	О	НЗ	З	О	шт.	в т.ч. подлежат рубке, %	
1	2	3	4	5	6	7	8	9	10	11	12	13	14	15	16	17	18	4	
8																			
12	1																	1	
16	1																	1	
20																			
24	3																	3	
28	1																	1	
32	2																	2	
36																			
40	1																	1	
44																			
48																			
52																			
56																			
60																			
64																			
68																			
72																			
ИТОГО, шт	9																	9	
% от кол-ва	100,0																	100,0	
Объем, кубм	5,3																	5,3	
% от объема	100,0																	100,0	

ПОРОДА: Осина

Разряд высот: 3

k=2,7 d=31,9 см

Ступени толщины, см	1. Здо- ровые	2. Ослаб- ленные	3. Сильно ослаб- ленные	4. Усыха- ющие		5. Свежий сухой		6. Старый сухой			Ветровал, бурелом			Аварийные деревья			ИТОГО		
				НЗ	З	НЗ	З	НЗ	З	О	НЗ	З	О	НЗ	З	О	шт.	в т.ч. подлежат рубке, %	
1	2	3	4	5	6	7	8	9	10	11	12	13	14	15	16	17	18	4	
8																			
12																			
16																			
20	1																	1	
24	5																	5	
28	7										1							8	12,5
32	4										1							5	20,0
36	6										2							8	25,0
40	3																	3	
44	1										1							2	50,0
48																			
52																			
56																			
60																			
64																			
68																			
72																			
ИТОГО, шт	27										5							32	15,6
% от кол-ва	84,4										15,6							100,0	
Объем, кубм	23,7										5,6							29,3	
% от объема	80,9										19,1							100,0	19,1

ПОРОДА: **Липа**

Разряд высот: **3**

k=1 d=23,6 см

Ступени толщины, см	1. Здо- ровые	2. Ослаб- ленные	3. Сильно ослаб- ленные	4. Усыха- ющие		5. Свежий сухой		6. Старый сухой			<i>Ветровал, бурелом</i>			Аварийные деревья			ИТОГО	
				НЗ	З	НЗ	З	НЗ	З	О	НЗ	З	О	НЗ	З	О	шт.	в т.ч. подлежат рубке, %
				5	6	7	8	9	10	11	12	13	14	15	16	17		
1	2	3	4	5	6	7	8	9	10	11	12	13	14	15	16	17	18	4
8																		
12																		
16	6																6	
20	2																2	
24	3																3	
28	6																6	
32	3																3	
36																		
40																		
44																		
48																		
52																		
56																		
60																		
64																		
68																		
72																		
ИТОГО, шт	20																20	
% от кол-ва	100,0																100,0	
Объем, кбм	9,1																9,1	
% от объема	100,0																100,0	

ПОРОДА: **Ива**

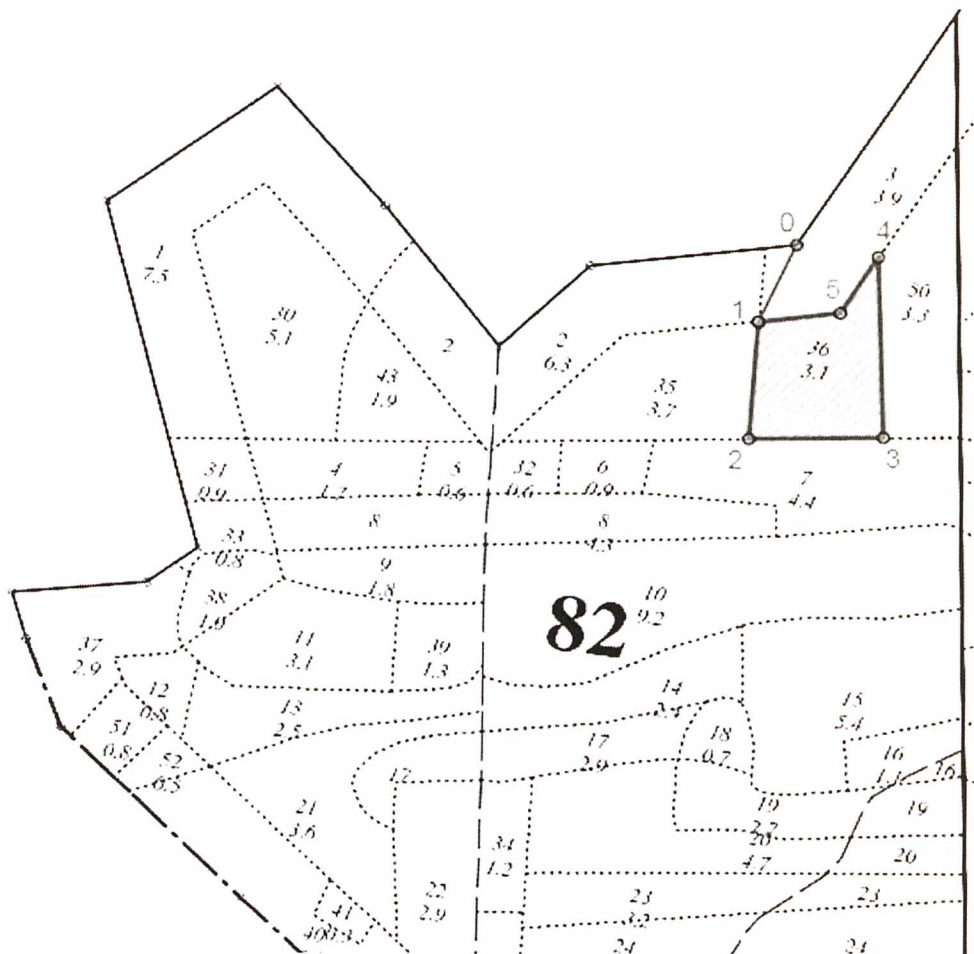
Разряд высот: **2**

k=1 d=18,4 см

Ступени толщины, см	1. Здо- ровые	2. Ослаб- ленные	3. Сильно ослаб- ленные	4. Усыха- ющие		5. Свежий сухой		6. Старый сухой			<i>Ветровал, бурелом</i>			Аварийные деревья			ИТОГО	
				НЗ	З	НЗ	З	НЗ	З	О	НЗ	З	О	НЗ	З	О	шт.	в т.ч. подлежат рубке, %
				5	6	7	8	9	10	11	12	13	14	15	16	17		
1	2	3	4	5	6	7	8	9	10	11	12	13	14	15	16	17	18	4
8	4																	4
12	2																	2
16	3																	3
20	2																	2
24	4																	4
28	1																	1
32	2																	2
36																		
40																		
44																		
48																		
52																		
56																		
60																		
64																		
68																		
72																		
ИТОГО, шт	18																18	
% от кол-ва	100,0																100,0	
Объем, кбм	2,2																2,2	
% от объема	100,0																100,0	

Абрис участка

M 1 : 10 000



№ выдела	Ленты (круговой площадки) перечета				
	№ ленты (площадки)	длина, м	ширина, м	радиус, м	площадь, га
36	1				3,1

Номера точек	Координаты	Румбы линий	Длина, м
0 - 1	N56.79470618 E49.26738233	ЮЗ 05	118
1 - 2	N56.79374541 E49.26656418	ЮВ 16	161
2 - 3	N56.79230265 E49.26637992	ЮЗ 69	178
3 - 4	N56.79233057 E49.26929946	СЗ 22	249
4 - 5	N56.79456601 E49.2691568	ЮЗ 12	92
5 - 1	N56.79386513 E49.2683571	ЮЗ 63	110

Исполнитель работ по проведению лесопатологических обследований:

Ф.И.О. Монетин Д.В. Подпись [Подпись]
Дата составления документа 25.09.2017 Телефон 306329