

УТВЕРЖДАЮ:

Должность Министр лесного и
охотничьего хозяйства РМЭ
Ф.И.О. Шургин А.И.
Дата 20.11.2017

АКТ

лесопатологического обследования № 265

лесных насаждений Килемарского лесничества
Республики Марий Эл (субъект Российской Федерации)

Способ лесопатологического обследования: 1. Визуальный
2. Инструментальный

Место проведения

Участковое лесничество	Урочище (дача)	Квартал (кварталы)	Выдел (выделы)	Площадь, га
<i>Килемарское</i>	---	4	28	6,7

Лесопатологическое обследование проведено на общей площади: 3,2 га

*Материалы ЛПО рассмотрены.
Вер. спец. ДВЗН Шургин А.И. / 20.11.17г*

2. Инструментальное обследование лесного участка

2.1. Фактическая таксационная характеристика лесного насаждения соответствует (не соответствует) (нужное подчеркнуть) таксационному описанию. Причины несоответствия: _____
несоответствие лесоустройства

Ведомость лесных участков с выявленными несоответствиями таксационным описаниям при-
 ведена в приложении 1 к Акту.

2.2. Состояние насаждений: с нарушенной устойчивостью
 с утраченной устойчивостью

Причины повреждения:

882

заселено (отработано) стволовыми вредителями

Вид вредителя	Порода	Встречаемость (% заселенных деревьев)	Степень заселения (слабая, средняя, сильная)

повреждено огнем

Вид пожара	Порода	Состояние корневых лап		Состояние корневой шейки		Подсушивание луба	
		% поврежденных огнём корней	% деревьев с данным повреждением	ожог корневой шейки по окружности (1/4; 2/4; 3/4;	% деревьев с данным повреждением	по окружности (1/4; 2/4; 3/4; более 3/4)	% деревьев с данным повреждением

заражено болезнями

Вид болезни	Порода	Встречаемость (%заселенных деревьев)	Степень заселения (слабая, средняя, сильная)

2.3. Выборке подлежит, 75 % от общего запаса насаждения

в том числе

ослабленных _____ % (причины изначения: _____)
 сильно ослабленных _____ % (причины изначения: _____)
 усыхающих _____ % (причины изначения: _____)
 свежего сухостоя _____ %
 в т.ч. свежего ветровала _____ %
 свежего бурелома 75 %
 старого ветровала _____ %
 в т.ч. старого бурелома _____ %
 старого сухостоя _____ %
 аварийных _____ %

2.4. Полнота лесного насаждения после уборки деревьев, подлежащих рубке, составит 0,2
 Критическая полнота для данной категории лесных насаждений составляет 0,3

ЗАКЛЮЧЕНИЕ

С целью предотвращения негативных процессов или снижения ущерба от их воздействия назначено:

Участковое лесничество	Урочище (дача)	Квартал	Выдел	Площадь, выдела, га	Вид мероприятия	Площадь, мероприятия, га	Порода	Выбираемый запас, кбм	Крайние сроки проведения
Килемарское	---	4	28	6,7	ССР	3,2	Сосна	1459	2018 г.

Ведомость перечета деревьев назначенных в рубку и абрис лесного участка прилагаются (приложение 2 и 3 к Акту)

Меры по обеспечению возобновления

Искусственное лесовосстановление

Мероприятия, необходимые для предупреждения повреждения или поражения смежных насаждений

Надзор за санитарным и лесопатологическим состоянием смежных насаждений.

Своевременное проведение проектируемых мероприятий

Сведения для расчёта понстепени повреждения:

год образования старого сухостоя 2015

основная причина повреждения древесины 882

Дата проведения обследований 10.10.2017

Исполнитель работ по проведению лесопатологических обследований:

ФИО Директор ООО "Кундыш" Егошин С.В.

Подпись 

Ведомость перечета деревьев, назначенных в рубку

ВРЕМЕННАЯ ПРОБНАЯ ПЛОЩАДЬ № 1

Субъект РФ Республика Марий Эл Лесничество (лесопарк) Килемарское

Участковое лесничество Килемарское Лесной участок ---

Квартал 4 Выдел 28 Площадь, га 6,7

Площадь мероприятия: 3,2

Номер очага --- Размер пробной площади, га 3,2

Таксационная характеристика (фактически):

Тип леса Слти Состав 8С1Е1Б Возраст 77 Бонитет 1

Полнота 0,8 Запас на 1 га 456 Возобновление искусственное

Время и причина ослабления насаждения причина 882
признаки: код 217(слом ствола под кроной свежий)

Тип очага: эпизодический, хронический (подчеркнуть)

Фаза развития очага: начальная, нарастания численности, собственно вспышка, кризис

Состояние насаждения, намечаемые мероприятия с утраченной устойчивостью

Намечаемое мероприятие - проведение сплошной сан.рубки

Исполнитель работ по проведению лесопатологических обследований:

Ф.И.О. Директор ООО "Кундыш" Егошин С.В. Подпись

Дата составления документа 10.10.2017 Телефон 88364321114

ВЕДОМОСТЬ ПЕРЕЧЕТА ДЕРЕВЬЕВ

Порода: Сосна

Ступени толщины, см	Количество деревьев по категориям состояния, шт.													Всего деревьев		
	I	II	III	IV.		V		VI			ветровал, бурелом					
				НЗ	З	НЗ	З	НЗ	З	О	НЗ	З	О	шт.	в т.ч. подлежат рубке, %	
1	2	3	4	5	6	7	8	9	10	11	12	13	14	15	16	
8															0	
12	8										8			16	50,0	
16	16										16			32	50,0	
20	5										67			72	93,1	
24	19										134			153	87,6	
28	26										133			159	83,6	
32	29										220			249	88,4	
36 и более	144										404			548	73,7	
Итого	247										982			1229	79,9	
Итого, %	20,1										79,9			100	79,9	
Объем, кубм	228,0										852,0			1 080,0	852,0	
% от объема	21,0										79,0			100,0	79,0	

Порода: Ель

Ступени толщины, см	Количество деревьев по категориям состояния, шт.													Всего деревьев		
	I	II	III	IV		V		VI			ветровал, бурелом					
				НЗ	З	НЗ	З	НЗ	З	О	НЗ	З	О	шт.	в т.ч. подлежат рубке, %	
1	2	3	4	5	6	7	8	9	10	11	12	13	14	15	16	
8	11														11	
12	51														51	
16	30														30	
20	5										18			23	78,3	
24	6										12			18	66,7	
28	4										5			9	55,6	
32	3										4			7	57,1	
36 и более	7										1			8	12,5	
Итого	117										40			157	25,5	
Итого, %	74,5										25,5			100	25,5	
Объем, кубм	30,0										21,0			51,0	21,0	
% от объема	59,0										41,0			100	41,0	

Порода: Береза

Ступени толщины, см	Количество деревьев по категориям состояния, шт.													Всего деревьев		
	I	II	III	IV		V		VI			ветровал, бурелом					
				НЗ	З	НЗ	З	НЗ	З	О	НЗ	З	О	шт.	в т.ч. подлежат рубке, %	
1	2	3	4	5	6	7	8	9	10	11	12	13	14	15	16	
8	3														3	
12	15														15	
16	3														3	
20	7														7	
24	4										7			11	63,6	
28	1										2			3	66,7	
32											3			3	100,0	

12															0	
16	4														4	
20	1														1	
24															0	
28	1														1	
32	1														1	
36 и более															0	
Итого															7	
Итого, %	0,0														100	
Объем, кубм	2,6														2,6	0,0
% от объема	2,6														100,0	0,0

Порода: Липа

Ступени толщины, см	Количество деревьев по категориям состояния, шт.													Всего деревьев		
	I	II	III	IV		V		VI			ветровал, бурелом			шт.	в т.ч. подлежат	
				НЗ	З	НЗ	З	НЗ	З	О	НЗ	З	О			
1	2	3	4	5	6	7	8	9	10	11	12	13	14	15	16	
8	16														16	
12	15														15	
16	40														40	
20	18														18	
24	37														37	
28	14														14	
32	22														22	
36 и более	16														16	
Итого															178	
Итого, %	0,0														100	
Объем, кубм	66,1														66,1	0,0
% от объема	100,0														100,0	0,0

Ведомость лесных участков с выявленными несоответствиями таксационным описаниям

Источник данных	Год проведения лесоустройства	Номер квартала	Номер выдела	Площадь выдела, га	Целевое назначения лесов	Категория защитных лесов	Номер лесопатологического выдела	Площадь лесопатологического выдела, га	Таксационная характеристика										Заложено пробных площадей	
									состав	порода	возраст, лет	средняя высота, м	средний диаметр, см	тип леса	тип условий местообразования	полнота	бонитет	запас, кубм/га	количество, шт	общая площадь, га
ТО	2013	4	28	6,7	эксплуатационные	----	1		10С+Б	С	77	27	30	Слшш	С2	0,7	1	340	1	3,2
Ф		4	28	6,7	эксплуатационные	----	1	3,2	8С1Е1Б	С	77	32	32	Слшш	С2	0,8	1	456	1	3,2

Примечание

ТО - таксационные описания

Ф- фактическая характеристика лесного насаждения

Исполнитель работ по проведению лесопатологических обследований:

ФИО Егошин С.В.

Подпись 

Утверждаю
И.о. руководителя
ГКУ РМЭ «Центрмежупрлес» филиал
«Килемарское лесничество»
Костыгова Ю.О.

Акт несоответствия

данных государственного лесного реестра натурному обследованию

п. Килемары

10.10.2017 г

Участковый лесничий Килемарского участкового лесничества Гулин А.Н., инженер ОЗЛ ГКУ РМЭ «Центрмежупрлес» филиал «Килемарское лесничество» Полозова Л.Н. провели натурное обследование участка лесного фонда, в целях проверки соответствия таксационной характеристики фактической.

При обследовании уточнены материалы лесоустройства и установлено: Участок расположен в лесах Килемарского участкового лесничества в квартале 4 выдел 28

Субъект РФ РМЭ Муниципальный район Килемарский

1. Подразделения лесов по целевому назначению – эксплуатационные
2. Категория защитных лесов –
3. Общая площадь участка 6,7 га, (в т.ч. обследования лесопатологического участка 3,2 га).

в том числе:

лесных земель 3,2 га,

из них :покрытых лесной растительностью 3,2 га

не покрытых лесом _____ га

в том числе несомкнувшихся лесных культур ____ га

нелесных земель _____ га

из них: пашни _____ га

сенокосов _____ га

пастбищ _____ га, вод _____ га, прочих земель _____ га.

4. Таксационное описание участка:

Наименование лесничества	№ квартала	№ выдела	Площадь, га	Состав насаждения	Класс возраста/ возраст, лет	Бонитет	Полнота / Запас
Килемарское	4	28	6,7	10С+Б	4/77	1	0,7/340

5. Таксационное описание по результатам лесопатологического обследования:

Наименование лесничества	№ квартала	№ выдела	Площадь, га	Состав насаждения	Класс возраста/ возраст, лет	Бонитет	Полнота / Запас
Килемарское	4	28	3,2	8С1Е1Б	4/77	1	0,8/456

6. Участок особо защитное значение имеет, неимеет.

7. Лесохозяйственные особенности участка рельеф ровный, почва свежая, супесчаная и дерново-подзолистая, Елпш/С2.

8. При составлении акта сделаны следующие замечания и предложения: учесть несоответствие таксации в кв 4 в 28 на площади 3,2 га при отводе лесосеки.

Лица, проводившие обследование: _____ Гулин А.Н.

_____ Полозова Л.Н.

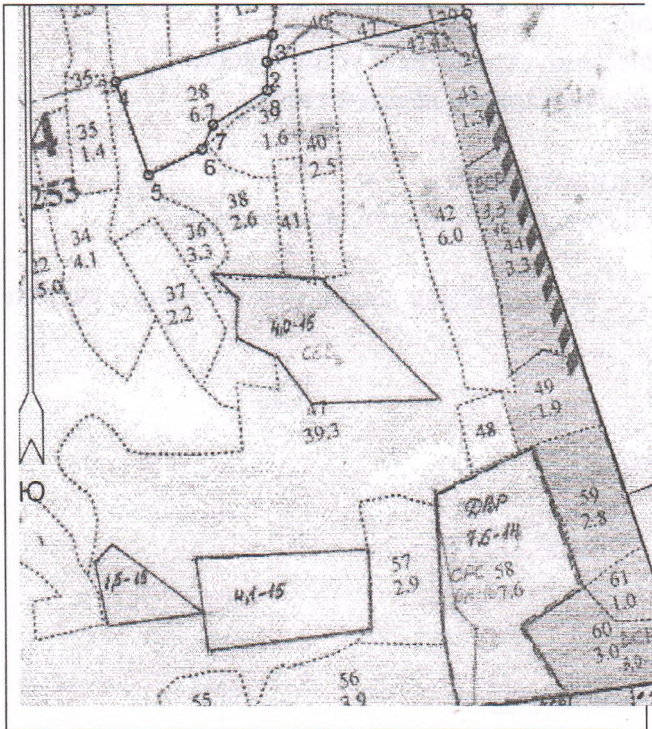


Приложение
к акту несоответствия
данных государственного
лесного реестра
натурному обследованию

От 11.10.2017 г № _____

Чертеж лесного участка

(по данным инструментальной съемки границ)



Масштаб: 1:10 000

Данные инструментальной
съемки границ участка

Площадь
участка - га 3,2

Номера точек	Координаты	Румбы линий	Длина, м
0 - 1	56 55 24.8" 46 59 39"	СЗ-18	1176
1 - 2	56 56 00.97" 46 59 17.466"	ЮЗ-77	346
2 - 3	56 55 58.453" 46 58 57.489"	СВ-12	46
3 - 4	56 55 59.908" 46 58 58.056"	ЮЗ-74	276
4 - 5	56 55 57.447" 46 58 42.335"	ЮВ-19	166
5 - 6	56 55 52.372" 46 58 45.537"	СВ-65	100
6 - 7	56 55 53.738" 46 58 50.908"	СВ-25	45
7 - 8	56 55 55.057" 46 58 52.035"	СВ-58	108
8 - 2	56 55 56.908" 46 58 57.462"	СВ-0 30	48

Подписи:

Лица, проводившие обследование

Уг. лесничий
(должность)

Уг
(подпись,
печать)

Тумин А.И.
(Ф.И.О.)

