


Приложение 2  
к приказу Минприроды России  
от 16.09.2016 N 480

УТВЕРЖДАЮ:  
Министр лесного и охотничьего  
хозяйства Республики Марий Эл

  
" 16 " 11 А.И. Шургин  
2017 г.

Акт  
лесопатологического обследования № 259  
лесных насаждений «Моркинское лесничество»  
Республика Марий Эл

Способ лесопатологического обследования: Визуальный

Место проведения:

| Участковое<br>лесничество | Урочище (дача) | Квартал (кварталы) | Выдел (выделы) | Площадь, га |
|---------------------------|----------------|--------------------|----------------|-------------|
| Зеленогорское             |                | 10                 | 22             | 20.8        |

Лесопатологическое обследование проведено на общей площади 1.4 га.

*Акт ЛПО проверен начальником отдела ОСП,  
Суров Э.С. Суров 15.11.17.*

1. Визуальное лесопатологическое обследование\*

Наземное V

Дистанционное

1.1. На площади 1.4 га фактическая таксационная характеристика лесного насаждения не соответствует таксационному описанию.

Причины несоответствия: давность лесоустройства 10 и более лет

Список участков с выявленными несоответствиями приведен в приложении 1 к настоящему Акту.

1.2. Лесные насаждения с нарушенной и утраченной устойчивостью выявлены на площади 1.4 га.

| Участковое лесничество | Урочище (дача) | Площадь, га                |                            | Причина ослабления (гибели)                                       |
|------------------------|----------------|----------------------------|----------------------------|---|
|                        |                | с нарушенной устойчивостью | с утраченной устойчивостью |   |
| Зеленогорское          | -              | 1.4                        | -                          | ветровал текущего года (код 881), бурелом текущего года (код 882) |
| Итого                  |                | 1.4                        | -                          |   |

Состояние обследованных лесных насаждений приведено в приложениях 1.1 - 1.4 к Акту в зависимости от метода проведения ЛПО.

1.3. В обследованных лесных участках прогнозируется:

| Прогноз                                      | Площадь, га |
|--|-------------|
| Ослабление лесных насаждений                 |             |
| Усыхание лесных насаждений различной степени | 1.4         |
| Развитие очагов вредных организмов           |             |

1.4. Обнаружено загрязнение лесного участка отходами и выбросами: промышленными бытовыми

| Вид загрязнения | Размеры загрязнения |          |           | Объем, кубм | Площадь загрязнения, га |
|-----------------|---------------------|----------|-----------|-------------|-------------------------|
|                 | ширина, м           | длина, м | высота, м |             |                         |
|                 |                     |          |           |             |                         |

**ЗАКЛЮЧЕНИЕ**

Оценка текущего санитарного и лесопатологического состояния лесных насаждений, назначенные профилактические мероприятия по защите лесов, агитационные мероприятия:

На площади 1.4 га насаждение усыхающее,

Необходимо на площади 1.4 га проведение "Выборочной санитарной рубки"

Исполнитель работ по проведению лесопатологического обследования:

Ратов А.Ю.

*Ратов*

\* Раздел включается в акт, в случае проведения лесопатологического обследования визуальным способом



2. Инструментальное обследование лесного участка.\*

2.1. Фактическая таксационная характеристика лесного насаждения таксационному описанию. Причины несоответствия: не соответствует  
давность лесоустройства 10 и более лет

Ведомость лесных участков с выявленными несоответствиями таксационным описаниям приведена в приложении 1 к данному Акту.

2.2. Состояние насаждений: с нарушенной устойчивостью

Причины повреждения: ветровал текущего года (код 881), бурелом текущего года (код 882). Данные причины определены по следующим признакам: механические повреждения ветвей (>3/4) свежее (код 224), механические повреждения ветвей (<3/4) свежее (код 223), механические повреждения ствола под кроной свежее (>2/3 окружн. ствола) (код 212), обрыв корней (вывал) свежее (код 205).

Заселено (отработано) стволовыми вредителями:

| Вид вредителя | Порода | Встречаемость (% заселенных деревьев) | Степень заселения лесного насаждения (слабая, средняя, сильная) |
|---------------|--------|---------------------------------------|---|
| -             | -      | -                                     | -   |
| -             | -      | -                                     | -   |
| -             | -      | -                                     | -   |
| -             | -      | -                                     | -   |
| -             | -      | -                                     | -   |
| -             | -      | -                                     | -   |

Повреждено огнем:

| Вид пожара | Порода | Состояние корневых лап            |  | Состояние корневой шейки                                     |  | Подсушивание луба                        |  |
|------------|--------|-----------------------------------|--|--|--|--|--|
|            |        | процент поврежденных огнем корней | процент деревьев с данным повреждением | ожог корневой шейки по окружности (1/4; 2/4; 3/4; более 3/4) | процент деревьев с данным повреждением | по окружности (1/4; 2/4; 3/4; более 3/4) | процент деревьев с данным повреждением |
| -          | -      | -                                 | -                                      | -  | -                                      | -  | -                                      |
| -          | -      | -                                 | -                                      | -  | -                                      | -  | -                                      |
| -          | -      | -                                 | -                                      | -  | -                                      | -  | -                                      |
| -          | -      | -                                 | -                                      | -  | -                                      | -  | -                                      |
| -          | -      | -                                 | -                                      | -  | -                                      | -  | -                                      |
| -          | -      | -                                 | -                                      | -  | -                                      | -  | -                                      |
| -          | -      | -                                 | -                                      | -  | -                                      | -  | -                                      |
| -          | -      | -                                 | -                                      | -  | -                                      | -  | -                                      |

Поражено болезнями:

| Вид болезни | Порода | Встречаемость (% пораженных деревьев) | Степень заселения лесного насаждения (слабая, средняя, сильная) |
|-------------|--------|---------------------------------------|---|
| -           | -      | -                                     | -   |
| -           | -      | -                                     | -   |
| -           | -      | -                                     | -   |
| -           | -      | -                                     | -   |
| -           | -      | -                                     | -   |
| -           | -      | -                                     | -   |



Выборке подлежит 70 %, деревьев по запасу

в том числе:

- ослабленных 0 %,
- сильно ослабленных 0 %,
- усыхающих 0 %,
- свежего сухостоя 0 %,
- свежего ветровала 52 %,
- свежего бурелома 18 %,
- старого сухостоя 0 %,
- старого ветровала 0 %,
- старого бурелома 0 %,
- аварийных 0 %,

2.4. Полнота лесного насаждения после уборки деревьев, подлежащих рубке, составит - 0.18  
Критическая полнота для данной категории лесных насаждений составляет - не лимитируется

#### ЗАКЛЮЧЕНИЕ

С целью предотвращения негативных процессов или снижения ущерба от их воздействия назначено:

| Участковое лесничество | Урочище (дача) | Квартал | Выдел | Площадь выдела, га | Вид мероприятия | Площадь мероприятия, га | Порода | Выбираемый запас на выдел, куб. м | Крайние сроки проведения |
|------------------------|----------------|---------|-------|--------------------|-----------------|-------------------------|--------|-----------------------------------|--------------------------|
| Зеленогорское          |                | 10      | 22    | 20.8               | ВСП             | 1.4                     | С,Б    | 196                               | 2018 год                 |

Ведомость перечета деревьев, назначенных в рубку, и абрис лесного участка прилагаются (приложение 2 и 3 к данному акту).

Меры по обеспечению возобновления: не требуется

Мероприятия, необходимые для предупреждения повреждения или поражения смежных насаждений: своевременное проведение проектируемых мероприятий, надзор за санитарным и лесопатологическим состоянием.

Сведения для расчета степени повреждения:

год образования старого сухостоя:

основная причина повреждения древесины: 881

Дата проведения обследований: 11.10.2017 года.

Исполнитель работ по проведению лесопатологического обследования:

инженер-лесопатолог I кат.  
Филиала ФБУ "Рослесозащита"  
- "ЦЗЛ Республики Марий Эл"  
Ратов Александр Юрьевич

Ратов

\* Раздел включается в акт в случае проведения лесопатологического обследования инструментальным способом



Ведомость  
лесных участков с выявленными несоответствиями таксационным описаниям

| Источник данных | Год проведения лесосурьейства | Номер квартала | Номер выдела | Площадь выдела, га | Целевое назначение лесов | Категория защитных лесов | Номер лесопатологического выдела | Площадь лесопатологического выдела, га | Таксационная характеристика |        |              |                   |                     |          |                                 |         |         |                  |                 | Заложено пробных площадей |   |   |
|-----------------|-------------------------------|----------------|--------------|--------------------|--------------------------|--------------------------|----------------------------------|--|-----------------------------|--------|--------------|-------------------|---------------------|----------|---------------------------------|---------|---------|------------------|-----------------|---------------------------|---|---|
|                 |                               |                |              |                    |                          |                          |                                  |  | состав                      | порода | возраст, лет | средняя высота, м | средний диаметр, см | тип леса | тип условий место произрастания | полнота | бонитет | запас, куб. м/га | количество, шт. | общая площадь, га         |   |   |
| ТО              | 2004                          | 10             | 22           | 20.8               | Эксплуатационные         | (ОЗУ)                    | -                                | -                                      | 8С2Б                        | С      | 40           | 11                | 12                  | СБР      | А2                              | 0.7     | III     | 100              | -               | -                         | - | - |
| Ф               | 2017                          | 10             | 22           | 20.8               | Эксплуатационные         | (ОЗУ)                    | 1                                | 1.4                                    | 8С2Б                        | С      | 53           | 17                | 18                  | СБР      | А2                              | 0.6     | III     | 200              | -               | -                         | - | - |

Примечание:

ТО - таксационные описания  
Ф - фактическая характеристика лесного насаждения

Исполнитель работ по проведению лесопатологического обследования:

Ратов Александр Юрьевич

*Ратов*



Результаты проведения лесопатологического обследования  
лесных насаждений за октябрь 2017 года.  
Моркинское

Субъект Российской Федерации: Республика Марий Эл. Лесничество (лесопарк):  
Участковое лесничество: Зеленогорское Урочище (лесная дача):

| 1              | 2            | 3                  | 4                        | 5                        | 6                                | 7                                      | Таксационная характеристика лесного насаждения |        |         |                   |                     |          |         |         | 17               | Распределение деревьев по категориям состояния, % от запаса |             |                    |           |                  |                  |                 |                 |                |                | Назначенные мероприятия |                               |                               |                                 |                   |     |             |
|----------------|--------------|--------------------|--------------------------|--------------------------|----------------------------------|--|--|--------|---------|-------------------|---------------------|----------|---------|---------|------------------|---|-------------|--------------------|-----------|------------------|------------------|-----------------|-----------------|----------------|----------------|-------------------------|-------------------------------|-------------------------------|---------------------------------|-------------------|-----|-------------|
|                |              |                    |                          |                          |                                  |  | 8  | 9      | 10      | 11                | 12                  | 13       | 14      | 15      |                  | 16  | 18          | 19                 | 20        | 21               | 22               | 23              | 24              | 25             | 26             | 27                      | 28                            | 29                            | 30                              | 31                | 32  | 33          |
| Номер квартала | Номер выдела | Площадь выдела, га | Целевое назначение лесов | Категория защитных лесов | Номер лесопатологического выдела | Площадь лесопатологического выдела, га | состав   | порода | возраст | средняя высота, м | средний диаметр, см | тип леса | полнота | бонитет | запас, куб. м/га | без признаков ослабления                                    | ослабленные | сильно ослабленные | усыхающие | свежий сухойстой | старый сухойстой | свежий ветровал | старый ветровал | свежий бурелом | старый бурелом | аварийные деревья       | Признаки повреждения деревьев | Доля поврежденных деревьев, % | Причина ослабления, повреждения | Подлежит рубке, % | вид | площадь, га |
| 10             | 22           | 20,8               | Эксплуатационные         | (03У)                    | 1                                | 1,4                                    | 8С2Б   | Б      | -       | -                 | -                   | -        | -       | -       | -                | 20  | 10          | 60                 | 10        | 205              | 74               | 205             | 212             | 223            | 224            | 881                     | 882                           | 70                            | 70                              | ВСП               | 1,4 |             |
|                |              |                    |                          |                          |                                  |  | С  | 53*    | 17*     | 18*               | СБР                 | 0,6*     | III     | 200*    |                  | 25  | 5           |                    |           |                  |                  | 50              |                 |                |                |                         | 73                            |                               |                                 |                   |     |             |

Показатели, не соответствующие таксационному описанию отмечаются "\*\*". Расшифровка кодов причин и признаков указана в акте.  
Исполнитель работ по проведению лесопатологического обследования:

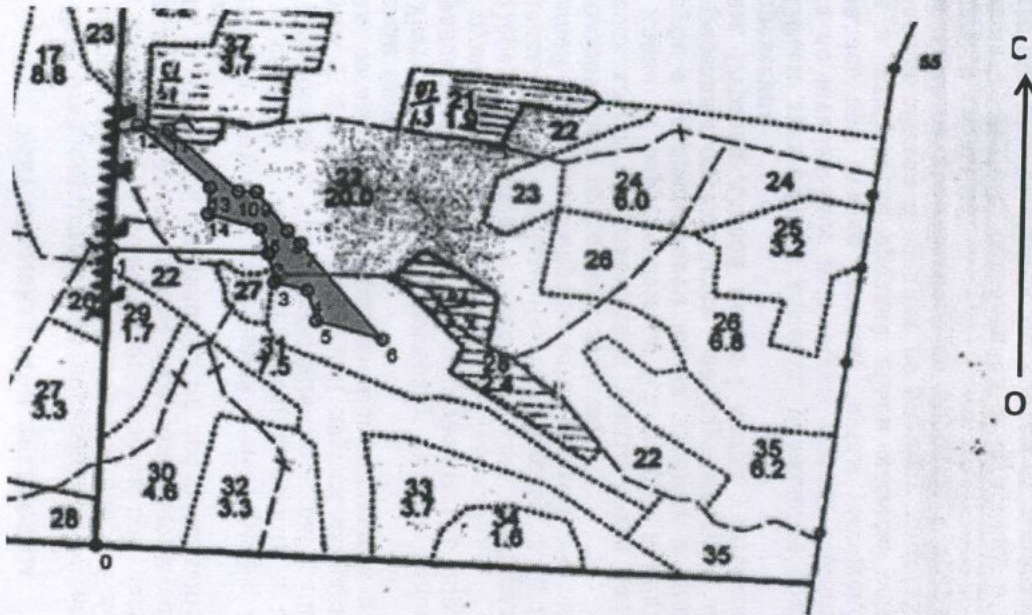
Ратов Александр Юрьевич  
Дата составления документа: 10.11.2017

Ратов  
Телефон 8 (8362) 46-96-83



### Абрис участка

М 1:10000



| № выдела | Ленты (круговые площадки) перечёта |          |           |           |             |
|----------|------------------------------------|----------|-----------|-----------|-------------|
|          | № ленты (площадки)                 | длина, м | ширина, м | радиус, м | площадь, га |
|          |                                    |          |           |           |             |
|          |                                    |          |           |           |             |
|          |                                    |          |           |           |             |
|          |                                    |          |           |           |             |

| № точки | Долгота  | Широта   | Линия | Направление | Румб    | Длина, м |
|---------|----------|----------|-------|-------------|---------|----------|
| 0       | 48.85187 | 56.59760 | 0_1   | СВ          | 2°.00'  | 405.0    |
| 1       | 48.85652 | 56.60138 | 1_2   | ЮВ          | 90°.00' | 205.0    |
| 2       | 48.85788 | 56.60186 | 2_3   | ЮВ          | 12°.00' | 40.0     |
| 3       | 48.85658 | 56.60105 | 3_4   | ЮВ          | 77°.00' | 45.0     |
| 4       | 48.85736 | 56.60091 | 4_5   | ЮВ          | 17°.00' | 43.0     |
| 5       | 48.85754 | 56.60044 | 5_6   | ЮВ          | 75°.00' | 92.0     |
| 6       | 48.85883 | 56.60024 | 6_7   | СЗ          | 41°.00' | 170.0    |
| 7       | 48.85823 | 56.60180 | 7_8   | СЗ          | 45°.17' | 24.6     |
| 8       | 48.85689 | 56.60182 | 8_9   | СЗ          | 38°.32' | 66.9     |
| 9       | 48.85598 | 56.60219 | 9_10  | ЮЗ          | 90°.00' | 24.2     |
| 10      | 48.85548 | 56.60219 | 10_11 | СЗ          | 48°.01' | 123.8    |
| 11      | 48.85392 | 56.60306 | 11_12 | СЗ          | 82°.32' | 41.0     |
| 12      | 48.85325 | 56.60314 | 12_13 | ЮВ          | 48°.52' | 127.3    |
| 13      | 48.85487 | 56.60220 | 13_14 | ЮЗ          | 3°.05'  | 35.9     |
| 14      | 48.85487 | 56.60206 | 14_15 | ЮВ          | 74°.26' | 70.4     |
| 15      | 48.85598 | 56.60182 | 15_2  | ЮВ          | 20°.02' | 35.3     |

Условные обозначения:  участок

Исполнитель работ по проведению лесопатологического обследования:

ФИО Ратов А.Ю.

Подпись

*Ратов*

Дата составления документа 10.11.2017

Телефон 8 (8362)46-96-83