

Форма

УТВЕРЖДАЮ:

Должность: начальник ООПН

Александров Александр Александрович  
Ф.И.О. Александров А.А. Александрович

Дата 09.09.18

*Материалы МО  
рассмотрены.  
Вер. ст.с. ООПН  
Александров  
Исходно в Д.С.*

**Акт**  
**лесопатологического обследования N 255**  
лесных насаждений Куярского лесничества (лесопарка)  
Республики Марий Эл (субъект Российской Федерации)

Способ лесопатологического обследования: **1. Визуальный**

**2. Инструментальный**

**Место проведения**

Участковое лесничество	Урочище (дача)	Квартал (кварталы)	Выдел (выделы)	Площадь, га
Сурукское	Силикатное	85	21	8,0

Лесопатологическое обследование проведено на общей площади 0,42 га.

3. Инструментальное обследование аварийных деревьев. <\*>

3.1. Координаты расположения аварийного дерева: N56°21'31,3" E48°13'28,9"

3.2. Структурные изъяны, характеризующие аварийность дерева: Старое сухостойное, дупло в нижней части ствола

3.3. Порода Сосна, диаметр, см 36, высота, м 26, возраст, лет 110.

ЗАКЛЮЧЕНИЕ

С целью предотвращения негативных процессов или снижения ущерба от их воздействия:

Вид мероприятия	Запас дерева, куб. м	Порода	Сроки проведения
Рубка аварийных деревьев	1,18	Сосна	II-III квартал 2018 года

Ведомость перечета аварийных деревьев, назначенных в рубку, прилагается (приложение 4 к Акту).

Мероприятия, необходимые для предупреждения повреждения или поражения смежных деревьев:

Рекомендуется ликвидировать аварийное дерево, чтобы избежать возможного его падения на автодорогу.

Дата проведения обследований 27.02.2018г.

Исполнитель работ по проведению лесопатологического обследования:

ФИО Замшкова Л.В. Подпись Лайт

<\*> Раздел включается в акт, в случае проведения лесопатологического обследования аварийных деревьев инструментальным способом.

Приложение 1.1  
к акту лесопатологического обследования

Результаты проведения лесопатологического обследования лесных насаждений за февраль месяц 2018 г.

Субъект Российской Федерации Республика Марий Эл Лесничество (лесопарк) Куярское,  
Участковое лесничество Суорское Урочище (лесная дача) Силикатное.

1	2	3	4	5	6	7	8	9	10	11	12	13	14	15	16	17	Распределение деревьев по категориям состояния, % от запаса										32	33	34					
																	18	19	20	21	22	23	24	25	26	27				28	29	30	31	
35	21	8,0	Заш. леса в долях а/д и ж/д	Категория защитных лесов	Номер выдела	Площадь выдела, га	Целевое назначение лесов	Таксационная характеристика лесного насаждения								Число деревьев на пробе, шт.	Признаки повреждения деревьев										100	Рубка аварийных деревьев	0,43					
								состав	порода	возраст	средняя высота, м	средний диаметр, см	тип леса	плотность	бонитет		запас, куб. м/га	без признаков ослабления	ослабленные	сильно ослабленные	усыхающие	свежий сухостой	старый сухостой	свежий ветровал	старый ветровал	свежий бурелом				старый бурелом	аварийные деревья			
							8С2Б	С	105	27	36	См бр, В <sub>2</sub>	0,6	2	270	1	18	19	20	21	22	23	24	25	26	27	28	29	30	31	32	33	34	35
						0,42														114, 614, 831	100	100	830, 834, 821, 350	100	Рубка аварийных деревьев									

Показатели, не соответствующие таксационному описанию отмечаются "\*\*".  
Исполнитель работ по проведению лесопатологического обследования:

ФИО Таммова Л.В. Подпись [подпись]  
Дата составления документа 28.03.2018 Телефон 57-35-67

Ведомость перечета деревьев назначенных в рубку  
ВРЕМЕННАЯ ПРОБНАЯ ПЛОЩАДЬ N 1

Субъект Российской Федерации Республика Марий Эл.

Лесничество (лесопарк) Куярское. Квартал 85. Выдел 21.

Площадь 8,0 га.

Номер очага вредных организмов                     . Размер пробной площади 0,42 га.

Таксационная характеристика:

тип леса Смбр; состав 8С2Б; возраст 105; бонитет 2;

полнота 0,6; запас на га 270; возобновление                     .

Время и причина ослабления лесного насаждения: 830,834,821,350

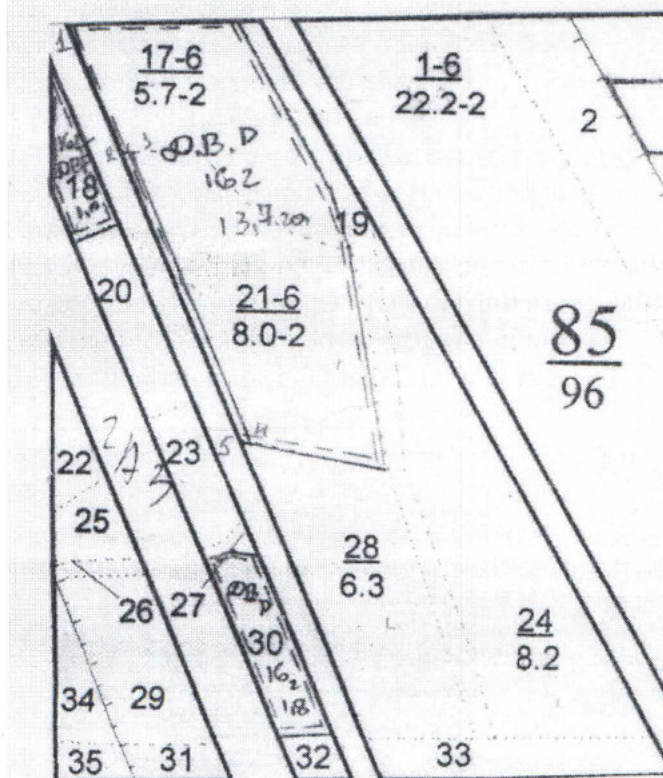
Тип очага вредных организмов: эпизодический, хронический (подчеркнуть).

Фаза развития очага вредных организмов: начальная, нарастания численности, собственно вспышка, кризис (подчеркнуть).

Состояние лесного насаждения, намечаемые мероприятия:

Рубка аварийных деревьев

Привязка:



ФИО Таммова Т.В.

Подпись Taf

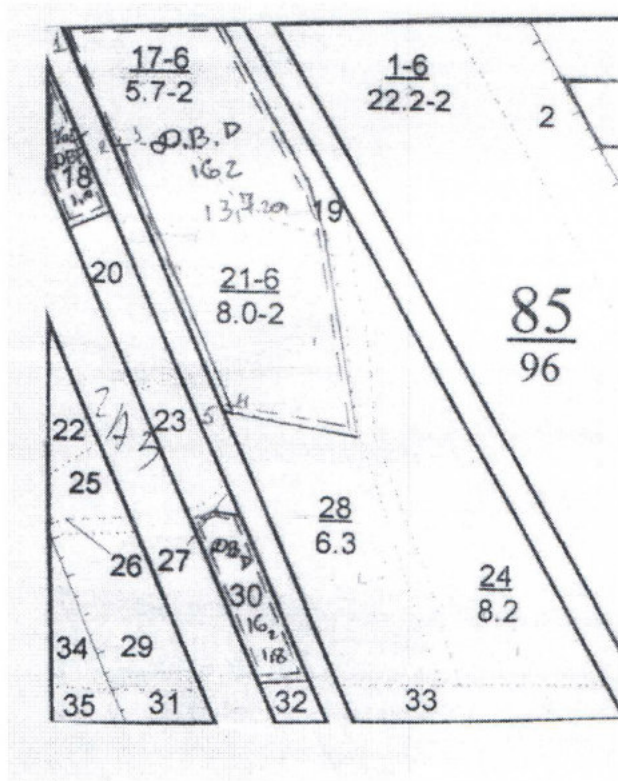
Дата составления документа 28.03.2018 Телефон 57-35-68

Порода: Сосна

Ступени толщины см	Количество деревьев по категориям состояния, шт.															Всего деревьев по ступеням толщины			
	I	II	III	IV		V		VI			ветровал, бурелом			аварийные деревья			шт.	в том числе подлежат рубке, %	
				НЗ	З	НЗ	З	НЗ	З	О	НЗ	З	О	НЗ	З	О			
1	2	3	4	5	6	7	8	9	10	11	12	13	14	15	16	17	18	19	
36																	1	1	100
Итого, %																	1	1	100

Абрис участка

М 1:10000



N выдела	Ленты (круговой площадки) перечета				
	N ленты (площадки)	длина, м	ширина, м	радиус, м	площадь, га

Номера точек	Координаты	Румбы линий	Длина, м
1-2		ЮВ-22°	190
2-3		ЮВ-89°	10
3-4		ЮВ-22°	1420
4-5		СЗ-78°30'	10
5-2		СЗ-23°	420

ПЕРЕЧЕТНАЯ ВЕДОМОСТЬ  
АВАРИЙНЫХ ДЕРЕВЬЕВ, НАЗНАЧЕННЫХ В РУБКУ

№ дерева	Координаты	Порода	Высота, м	Диаметр, см	Запас, куб. м	Структурные изъяны, характеризующие аварийность дерева	Мероприятие	Сроки проведения мероприятия
1	2	3	4	5	6	7	8	9
1	N56°21'31,3" E48°13'28,9"	Сосна	26	36	1,18	Старое сухостойное, дупло в нижней части ствола	Рубка аварийных деревьев	II-III квартал 2018 года

Исполнитель работ по проведению лесопатологического обследования:

ФИО Гашимова Л.В. Подпись Л.В.

Дата составления документа 07.03.2018 Телефон 57-35-67