

Форма

УТВЕРЖДАЮ:

Материалы МО
разработаны.
Вер. спец. ОБЗР
Фудина
Фудина Д.С.

Должность: инженер ОБЗР
Ф.И.О. Серов Д.С.
Дата 09.04.17

Акт
лесопатологического обследования N 253
лесных насаждений Куярского лесничества (лесопарка)
Республики Марий Эл (субъект Российской Федерации)

Способ лесопатологического обследования: 1. Визуальный

2. Инструментальный

Место проведения

Участковое лесничество	Урочище (дача)	Квартал (кварталы)	Выдел (выделы)	Площадь, га
Сурукское	Силикатное	91	6	2,4

Лесопатологическое обследование проведено на общей площади 0,14 га.

3. Инструментальное обследование аварийных деревьев. <*>

3.1. Координаты расположения аварийного дерева: N56°20'94,9" E48°13'53,0"

3.2. Структурные изъяны, характеризующие аварийность дерева: Старое сухостойное, угроза падения на автомобильную трассу

3.3. Порода Сосна, диаметр, см 40, высота, м 26, возраст, лет 115.

ЗАКЛЮЧЕНИЕ

С целью предотвращения негативных процессов или снижения ущерба от их воздействия:

Вид мероприятия	Запас дерева, куб. м	Порода	Сроки проведения
Рубка аварийных деревьев	1,48	Сосна	II-III квартал 2018 года

Ведомость перечета аварийных деревьев, назначенных в рубку, прилагается (приложение 4 к Акту).

Мероприятия, необходимые для предупреждения повреждения или поражения смежных деревьев:

Рекомендуется ликвидировать аварийное дерево, чтобы избежать возможного его падения на автодорогу.

Дата проведения обследований 27.02.2018г.

Исполнитель работ по проведению лесопатологического обследования:

ФИО Гашинкова Д.В. Подпись Гаш

<*> Раздел включается в акт, в случае проведения лесопатологического обследования аварийных деревьев инструментальным способом.

Приложение 1.1
к акту лесопатологического обследования

Результаты проведения лесопатологического обследования лесных насаждений за февраль месяц 2018 г.

Субъект Российской Федерации Республика Марий Эл Лесничество (лесопарк) Курское.
Участковое лесничество Сурукское Урочище (лесная дача) Силикатное.

№ п/п	Номер выдела	Площадь выдела, га	Целевое назначение лесов	Категория защитных лесов	Номер лесопатологического выдела	Площадь лесопатологического выдела, га	Таксационная характеристика лесного насаждения										Число деревьев на пробе, шт.	Распределение деревьев по категориям состояния, % от запаса											Признаки повреждения деревьев	Доля поврежденных деревьев, %	Причина ослабления, повреждения	Подлежит рубке, %	Назначенные мероприятия			
							состав	порода	возраст	средняя высота, м	средний диаметр, см	тип леса	плотность	бонитет	запас, куб. м/га	без признаков ослабления		ослабленные	сильно ослабленные	усыхающие	свежий сухой	старый сухой	свежий ветровал	старый ветровал	свежий бурелом	старый бурелом	аварийные деревья	вид					площадь, га			
1	2	3	4	5	6	7	8	9	10	11	12	13	14	15	16	17	18	19	20	21	22	23	24	25	26	27	28	29	30	31	32	33	34	0,14	Рубка аварийных деревьев	
2	6	2,4	Заш. леса в долине		5	0,14	100	С	95	24	26	С3	0,5	2	200	1												114	100	830,834	100					

Показатели, не соответствующие таксационному описанию отмечаются "**".
Исполнитель работ по проведению лесопатологического обследования:

ФИО Таммова И.В. Подпись [подпись]
Дата составления документа 28.03.2018 Телефон 57-35-62

Ведомость перечета деревьев назначенных в рубку
ВРЕМЕННАЯ ПРОБНАЯ ПЛОЩАДЬ N 1

Субъект Российской Федерации Республика Марий Эл

Лесничество (лесопарк) Куярское. Квартал 91. Выдел 6.

Площадь 2,4 га.

Номер очага вредных организмов . Размер пробной площади 0,14 га.

Таксационная характеристика:

тип леса Сзм; состав 10С; возраст 95; бонитет 2;

полнота 0,5; запас на га 200; возобновление .

Время и причина ослабления лесного насаждения: 830,834

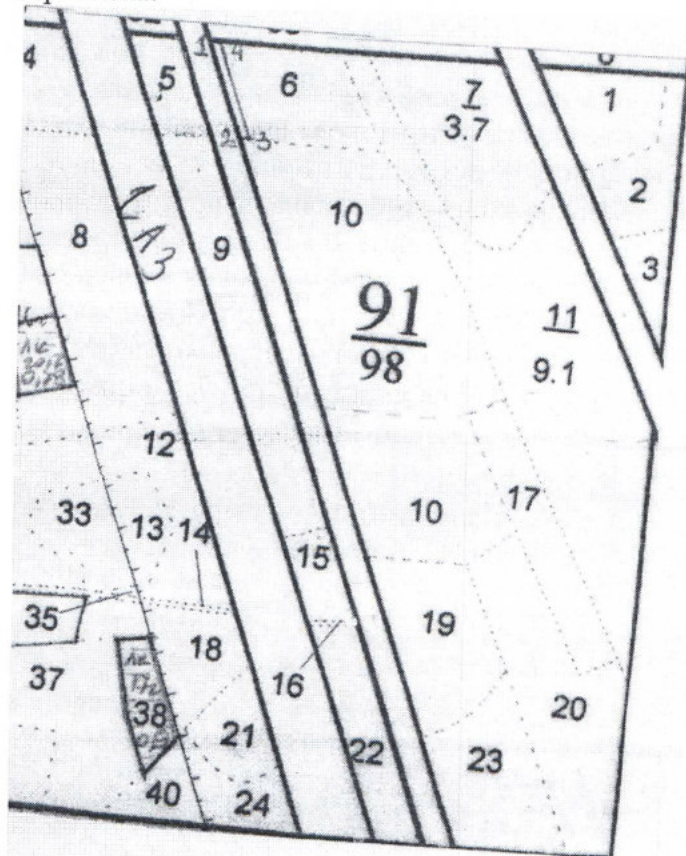
Тип очага вредных организмов: эпизодический, хронический (подчеркнуть).

Фаза развития очага вредных организмов: начальная, нарастания численности, собственно вспышка, кризис (подчеркнуть).

Состояние лесного насаждения, намечаемые мероприятия:

Рубка аварийных деревьев

Привязка:



ФИО Таммова И.В. Подпись И.В.

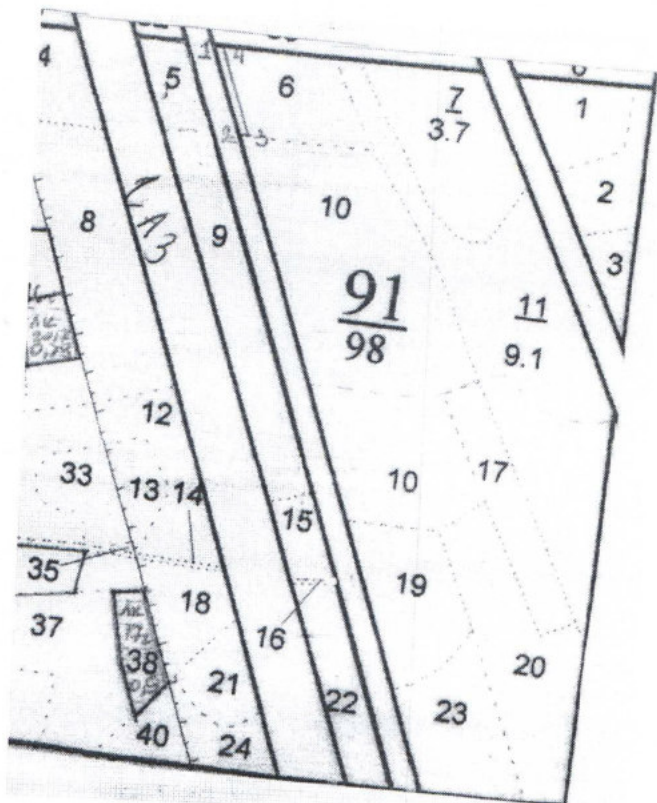
Дата составления документа 28.03.2018 Телефон 57-35-67

Порода: Сосна

Ступени толщины см	Количество деревьев по категориям состояния, шт.															Всего деревьев по ступени толщины			
	I	II	III	IV		V		VI			ветровал, бурелом			аварийные деревья			шт.	в том числе подлеж рубке, %	
				НЗ	З	НЗ	З	НЗ	З	О	НЗ	З	О	НЗ	З	О			
1	2	3	4	5	6	7	8	9	10	11	12	13	14	15	16	17	18	19	
40																	1	1	100
Итого, %																	1	1	100

Абрис участка

М 1:10000



N выдела	Ленты (круговой площадки) перечета				
	N ленты (площадки)	длина, м	ширина, м	радиус, м	площадь, га

Номера точек	Координаты	Румбы линий	Длина, м
1-2		ЮВ-23°	140
2-3		СВ-89°	10
3-4		СЗ-23°	140
4-5		ЮЗ-89°	10

ПЕРЕЧЕТНАЯ ВЕДОМОСТЬ
АВАРИЙНЫХ ДЕРЕВЬЕВ, НАЗНАЧЕННЫХ В РУБКУ

№ дерева	Координаты	Порода	Высота, м	Диаметр, см	Запас, куб. м	Структурные изъяны, характеризующие аварийность дерева	Мероприятие	Сроки проведения мероприятия
1	2	3	4	5	6	7	8	9
1	N56°20'94,9" E48°13'53,0"	Сосна	26	40	1,48	Старое сухостойное, угрожающее падением на автодорогу	Рубка аварийных деревьев	II-III квартал 2018 года

Исполнитель работ по проведению лесопатологического обследования:

ФИО Гаммелова Л.В. Подпись ЛГ

Дата составления документа 07.03.2018 Телефон 57-35-67