

Форма

УТВЕРЖДАЮ:

Должность: начальник ООСН

Ф.И.О. Серов Е.Е.

Дата 09.04.18

Материалы МО раскопки
Вер. отч. - ООСН
Кудряков Д.С.

Акт
лесопатологического обследования N 250
лесных насаждений Куярского лесничества (лесопарка)
Республики Марий Эл (субъект Российской Федерации)

Способ лесопатологического обследования: 1. Визуальный
2. Инструментальный

Место проведения

Участковое лесничество	Урочище (дача)	Квартал (кварталы)	Выдел (выделы)	Площадь, га
Сурукское	Силикатное	91	15	0,8

Лесопатологическое обследование проведено на общей площади 0,13га.

3. Инструментальное обследование аварийных деревьев. <*>

3.1. Координаты расположения аварийного дерева: N56°20'58,2" E48°13'71,4"

3.2. Структурные изъяны, характеризующие аварийность дерева: Старое сухостойное, наклон более 10%

3.3. Порода Сосна, диаметр, см 36,
высота, м 23, возраст, лет 100.

ЗАКЛЮЧЕНИЕ

С целью предотвращения негативных процессов или снижения ущерба от их воздействия:

Вид мероприятия	Запас дерева, куб. м	Порода	Сроки проведения
Рубка аварийных деревьев	1,18	Сосна	II-III квартал 2018 года

Ведомость перечета аварийных деревьев, назначенных в рубку, прилагается (приложение 4 к Акту).

Мероприятия, необходимые для предупреждения повреждения или поражения смежных деревьев:

Рекомендуется ликвидировать аварийное дерево, чтобы избежать угрозу возможного его падения.

Дата проведения обследований 27.02.2018г.

Исполнитель работ по проведению лесопатологического обследования:

ФИО Ташмилова Л.В. Подпись Ташмилова

<*> Раздел включается в акт, в случае проведения лесопатологического обследования аварийных деревьев инструментальным способом.

3. Инструментальное обследование аварийных деревьев. <*>

3.1. Координаты расположения аварийного дерева: N56°20'57,6" E48°13'72,1"

3.2. Структурные изъяны, характеризующие аварийность дерева: Старое сухостойное, вершина обломана.

3.3. Порода Сосна, диаметр, см 32, высота, м 21, возраст, лет 95

ЗАКЛЮЧЕНИЕ

С целью предотвращения негативных процессов или снижения ущерба от их воздействия:

Вид мероприятия	Запас дерева, куб. м	Порода	Сроки проведения
Рубка аварийных деревьев	0,91	Сосна	II-III квартал 2018 года

Ведомость перечета аварийных деревьев, назначенных в рубку, прилагается (приложение 4 к Акту).

Мероприятия, необходимые для предупреждения повреждения или поражения смежных деревьев:

Рекомендуется ликвидировать аварийное дерево, чтобы избежать угрозы возможного его падения.

Дата проведения обследований 27.02.2018г.

Исполнитель работ по проведению лесопатологического обследования:

ФИО Гашкина Д.В. Подпись Гашкина

<*> Раздел включается в акт, в случае проведения лесопатологического обследования аварийных деревьев инструментальным способом.

3. Инструментальное обследование аварийных деревьев. <*>

3.1. Координаты расположения аварийного дерева: N56°20'57,6" E48°13'69,5"

3.2. Структурные изъяны, характеризующие аварийность дерева: Зеленое, наклон более 10%.

3.3. Порода Сосна, диаметр, см 28, высота, м 214, возраст, лет 85

ЗАКЛЮЧЕНИЕ

С целью предотвращения негативных процессов или снижения ущерба от их воздействия:

Вид мероприятия	Запас дерева, куб. м	Порода	Сроки проведения
Рубка аварийных деревьев	0,59	Сосна	II-III квартал 2018 года

Ведомость перечета аварийных деревьев, назначенных в рубку, прилагается (приложение 4 к Акту).

Мероприятия, необходимые для предупреждения повреждения или поражения смежных деревьев:

Рекомендуется ликвидировать аварийное дерево, чтобы избежать угрозы возможного его падения.

Дата проведения обследований 27.02.2018г.

Исполнитель работ по проведению лесопатологического обследования:

ФИО Лашкина С.В. Подпись Лашкина С.В.

<*> Раздел включается в акт, в случае проведения лесопатологического обследования аварийных деревьев инструментальным способом.

Приложение 1.1
к акту лесопатологического обследования

Результаты проведения лесопатологического обследования лесных насаждений за февраль месяц 2018 г.

Субъект Российской Федерации Республика Марий Эл Лесничество (лесопарк) Курское.
Участковое лесничество Сурокское Урочище (лесная дача) Силикатное.

1	2	3	4	5	6	7	Таксационная характеристика лесного насаждения									17	Распределение деревьев по категориям состояния, % от запаса											30	31	32	Назначенные мероприятия				
							8	9	10	11	12	13	14	15	16		18	19	20	21	22	23	24	25	26	27	28				29	30	31	32	33
1	2	3	4	5	6	7	8	9	10	11	12	13	14	15	16	17	18	19	20	21	22	23	24	25	26	27	28	29	30	31	32	33	34	35	36
№115	0,8	Защ. леса в долях а/д и ж/д	Целевое назначение лесов	Категория защитных лесов	№ лесопатологического выдела	Площадь лесопатологического выдела, га	100	состав	порода	возраст	средняя высота, м	средний диаметр, см	тип леса	полнота	бонитет	запас, куб. м/га	Число деревьев на пробе, шт.	без признаков ослабления	ослабленные	сильно ослабленные	усыхающие	свежий сухойстой	старый сухойстой	свежий ветровал	старый ветровал	свежий бурелом	старый бурелом	аварийные деревья	Признаки повреждения деревьев	Доля поврежденных деревьев, %	Причина ослабления, повреждения	Подлежит рубке, %	вид	Назначенные мероприятия	
					2	0,13		С	95	24	32	С3	М, А2	0,6	2	250	3											114, 216	100	830, 821, 834	100	Рубка аварийных деревьев	0,13		

Показатели, не соответствующие таксационному описанию отмечаются "*".

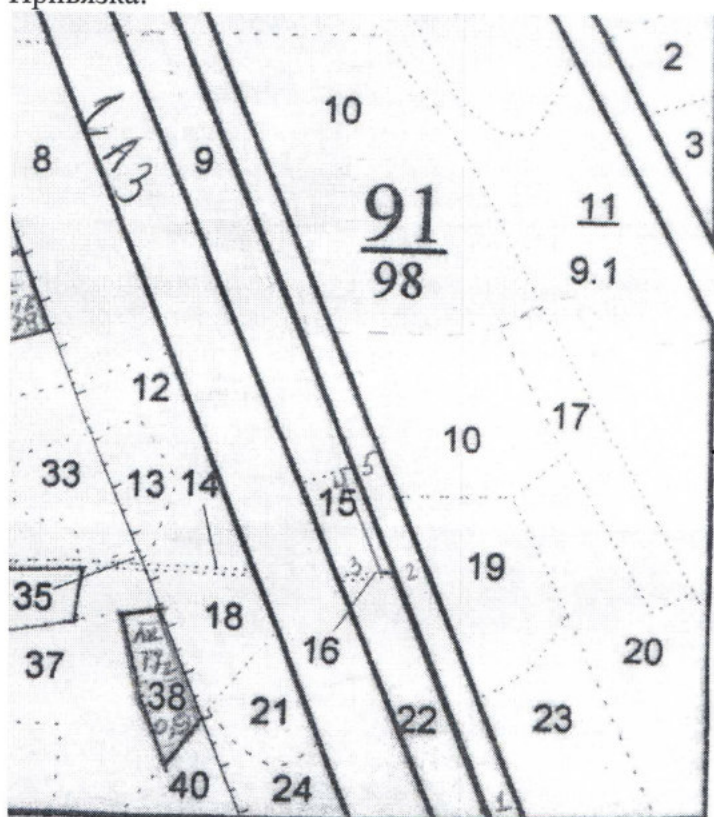
Исполнитель работ по проведению лесопатологического обследования:

ФИО Гашимова Л.В. Подпись [подпись]
Дата составления документа 28.03.2018 Телефон 54-35-67

Ведомость перечета деревьев назначенных в рубку
ВРЕМЕННАЯ ПРОБНАЯ ПЛОЩАДЬ N 1

Субъект Российской Федерации Республика Марий Эл
Лесничество (лесопарк) Куярское. Квартал 91. Выдел 15.
Площадь 0,8 га.
Номер очага вредных организмов _____. Размер пробной площади 0,13 га.
Таксационная характеристика:
тип леса Сзм; состав 10С; возраст 95; бонитет 2;
полнота 0,6; запас на га 250; возобновление _____.
Время и причина ослабления лесного насаждения: 830,834,821
Тип очага вредных организмов: эпизодический, хронический (подчеркнуть).
Фаза развития очага вредных организмов: начальная, нарастания численности,
собственно вспышка, кризис (подчеркнуть).
Состояние лесного насаждения, намечаемые мероприятия:
Рубка аварийных деревьев

Привязка:



ФИО Ташчимова Л.В. Подпись Лат

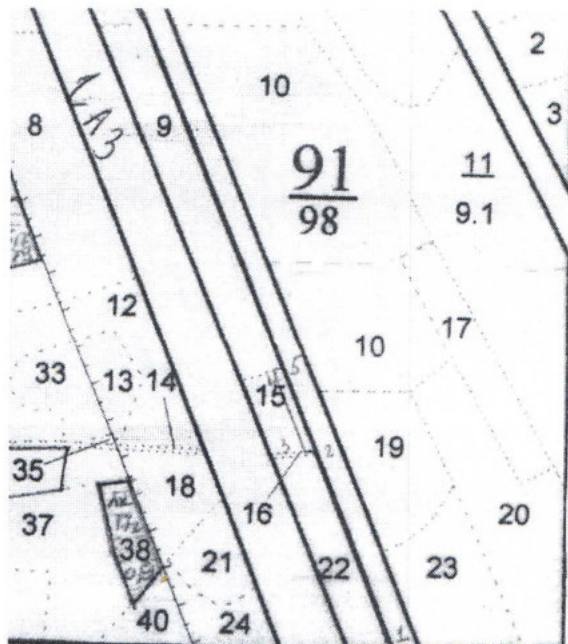
Дата составления документа 28 03 2018 Телефон 57-35-67

Порода: Сосна

Ступени толщины см	Количество деревьев по категориям состояния, шт.																Всего деревьев по ступеням толщины	
	I	II	III	IV		V		VI			ветровал, бурелом			аварийные деревья			шт.	в том числе подлежат рубке, %
				НЗ	З	НЗ	З	НЗ	З	О	НЗ	З	О	НЗ	З	О		
1	2	3	4	5	6	7	8	9	10	11	12	13	14	15	16	17	18	19
28														1			1	100
32																1	1	100
36																1	1	100
Итого, %														1	2	3	3	100

Абрис участка

М 1:10000



N выдела	Ленты (круговой площадки) перечета				
	N ленты (площадки)	длина, м	ширина, м	радиус, м	площадь, га

Номера точек	Координаты	Румбы линий	Длина, м
1-2		СЗ-23°	330
2-3		ЮЗ-85°30'	10
3-4		СЗ-23°	130
4-5		СВ-70°30'	10
5-2		ЮВ-23°	130

ПЕРЕЧЕТНАЯ ВЕДОМОСТЬ
АВАРИЙНЫХ ДЕРЕВЬЕВ, НАЗНАЧЕННЫХ В РУБКУ

№ дерева	Координаты	Порода	Высота, м	Диаметр, см	Запас, куб. м	Структурные изъяны, характеризующие аварийность дерева	Мероприятие	Сроки проведения мероприятия
1	2	3	4	5	6	7	8	9
1	N56°20'58,2" E48°13'71,4"	Сосна	26	36	1,18	Старое сухостойное, наклон более 10%	Рубка аварийных деревьев	II-III квартал 2018 года
2	N56°20'57,6" E48°13'72,1"	Сосна	25	32	0,91	Старое сухостойное, угрожающее падением на автодорогу	Рубка аварийных деревьев	II-III квартал 2018 года
3	N56°20'57,6" E48°13'69,5"	Сосна	25	28	0,59	Зеленое, наклон более 10%	Рубка аварийных деревьев	II-III квартал 2018 года

Исполнитель работ по проведению лесопатологического обследования:

ФИО Лашинова Л.В. Подпись Лаш

Дата составления документа 07.03.2018 Телефон 57-35-67