

Материалы МО Росснедрин.
Вед. спец. ОБЗН СРД
Кудряшов Д.С.

УТВЕРЖДАЮ:

Должность: управляющий ОБЗН

Ф.И.О. Александров А.В.

Дата 09.04.18

Акт
лесопатологического обследования N 249
лесных насаждений Куярского лесничества (лесопарка)
Республики Марий Эл (субъект Российской Федерации)

Способ лесопатологического обследования: 1. Визуальный

2. Инструментальный

Место проведения

Участковое лесничество	Урочище (дача)	Квартал (кварталы)	Выдел (выделы)	Площадь, га
Сурокское	Силикатное	91	19	2,8

Лесопатологическое обследование проведено на общей площади 0,26 га.

3. Инструментальное обследование аварийных деревьев. <*>

3.1. Координаты расположения аварийного дерева: N56°20'67,6" E48°13'70,4"

3.2. Структурные изъяны, характеризующие аварийность дерева: Старое сухостойное, угроза падения на автомобильную трассу

3.3. Порода Сосна, диаметр, см 28, высота, м 23, возраст, лет 85.

ЗАКЛЮЧЕНИЕ

С целью предотвращения негативных процессов или снижения ущерба от их воздействия:

Вид мероприятия	Запас дерева, куб. м	Порода	Сроки проведения
Рубка аварийных деревьев	0,67	Сосна	II-III квартал 2018 года

Ведомость перечета аварийных деревьев, назначенных в рубку, прилагается (приложение 4 к Акту).

Мероприятия, необходимые для предупреждения повреждения или поражения смежных деревьев:

Рекомендуется ликвидировать аварийное дерево, чтобы избежать возможного его падения на автодорогу.

Дата проведения обследований 27.02.2018г.

Исполнитель работ по проведению лесопатологического обследования:

ФИО Замшимова Л.В. Подпись Лавт -

<*> Раздел включается в акт, в случае проведения лесопатологического обследования аварийных деревьев инструментальным способом.

Ведомость перечета деревьев назначенных в рубку
ВРЕМЕННАЯ ПРОБНАЯ ПЛОЩАДЬ N 1

Субъект Российской Федерации Республика Марий Эл.

Лесничество (лесопарк) Куярское. Квартал 91. Выдел 19.

Площадь 2,8 га.

Номер очага вредных организмов . Размер пробной площади 0,26 га.

Таксационная характеристика:

тип леса Сзм; состав 10С+Б; возраст 895; бонитет 2;

полнота 0,6; запас на га 270; возобновление .

Время и причина ослабления лесного насаждения: 830, 834

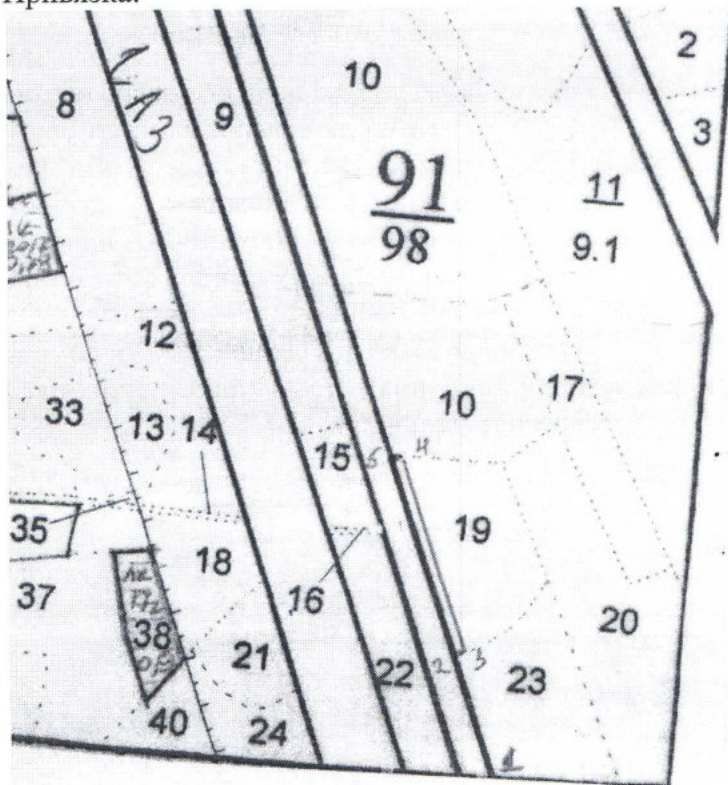
Тип очага вредных организмов: эпизодический, хронический (подчеркнуть).

Фаза развития очага вредных организмов: начальная, нарастания численности, собственно вспышка, кризис (подчеркнуть).

Состояние лесного насаждения, намечаемые мероприятия:

Рубка аварийных деревьев

Привязка:



ФИО Лашкина Л.В. Подпись Лашкина

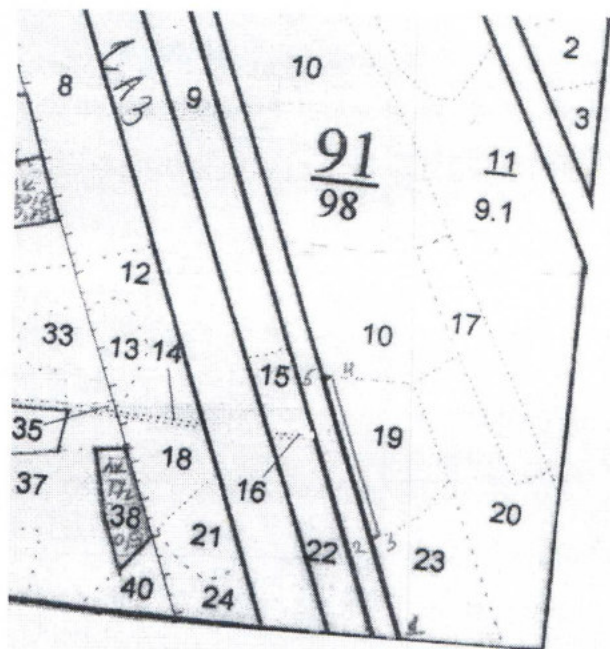
Дата составления документа 28.03.2018 Телефон 57-35-67

Порода: Сосна

Ступени толщины см	Количество деревьев по категориям состояния, шт.															Всего деревьев по ступеням толщины		
	I	II	III	IV		V		VI			ветровал, бурелом			аварийные деревья			шт.	в том числе подлежат рубке, %
				НЗ	З	НЗ	З	НЗ	З	О	НЗ	З	О	НЗ	З	О		
1	2	3	4	5	6	7	8	9	10	11	12	13	14	15	16	17	18	19
28																1	1	100
Итого, %																1	1	100

Абрис участка

М 1:10000



N выдела	Ленты (круговой площадки) перечета				
	N ленты (площадки)	длина, м	ширина, м	радиус, м	площадь, га

Номера точек	Координаты	Румбы линий	Длина, м
1-2		СЗ-23°	160
2-3		СВ-75°	10
3-4		СЗ-23°	260
4-5		ЮЗ-89°	10
5-2		ЮВ-23°	260

ПЕРЕЧЕТНАЯ ВЕДОМОСТЬ
АВАРИЙНЫХ ДЕРЕВЬЕВ, НАЗНАЧЕННЫХ В РУБКУ

№ дерева	Координаты	Порода	Высота, м	Диаметр, см	Запас, куб. м	Структурные изъяны, характеризующие аварийность дерева	Мероприятие	Сроки проведения мероприятия
1	2	3	4	5	6	7	8	9
1	N56°20'67,6" E48°13'70,4"	Сосна	23	28	0,67	Старое сухостойное, угрожающее падением на автодорогу	Рубка аварийных деревьев	II-III квартал 2018 года

Исполнитель работ по проведению лесопатологического обследования:

ФИО Лашинова С.В. Подпись Лаш

Дата составления документа 07.03.2018 Телефон 57-35-67