

Материалы МО Удюрминское  
Республики Марий Эл  
Кудряшов Д.С.

УТВЕРЖДАЮ:

Должность начальник ООСР  
Министерства РМЭ  
Ф.И.О. Серов А.С.  
Дата 10.09.18.

АКТ  
лесопатологического обследования № 248

лесных насаждений Килемарского лесничества  
Республика Марий Эл (субъект Российской Федерации)

Способ лесопатологического обследования: 1. Визуальный   
2. Инструментальный

Место проведения

Участковое лесничество	Урочище (дача)	Квартал (кварталы)	Выдел (выделы)	Площадь, га
<u>Удюрминское</u>		<u>32</u>	<u>35</u>	<u>6</u>

Лесопатологическое обследование проведено на общей площади: 3,2 га

2. Инструментальное обследование лесного участка

2.1. Фактическая таксационная характеристика лесного насаждения не соответствует

(нужное подчеркнуть) таксационному описанию. Причины несоответствия: \_\_\_\_\_

Давность лесоустройства

Проведение проходной рубки в 2015 г

Ведомость лесных участков с выявленными несоответствиями таксационным описаниям при-  
ведена в приложении 1 к Акту.

2.2. Состояние насаждений: с нарушенной устойчивостью

с утраченной устойчивостью

Причины повреждения:

881;882

заселено (отработано) стволовыми вредителями

Вид вредителя	Порода	Встречаемость (% заселенных деревьев)	Степень заселения (слабая средняя сильная)

повреждено огнем

Вид пожара	Порода	Состояние корневых лап		Состояние корневой шейки		Подсушивание луба	
		% поврежденных огнем корней	% деревьев с данным повреждением	ожог корневой шейки по окружности (1/4; 2/4;3/4;	% деревьев с данным повреждением	по окружности (1/4; 2/4;3/4; более 3/4)	% деревьев с данным повреждением

заражено болезнями

Вид болезни	Порода	Встречаемость (% заселенных деревьев)	Степень заселения (слабая, средняя, сильная)

2.3. Выборке подлежит, 57,1 % от общего запаса насаждения

в том числе

ослабленных \_\_\_\_\_ % (причины изначения: \_\_\_\_\_)

сильно ослабленных \_\_\_\_\_ % (причины изначения: \_\_\_\_\_)

усыхающих 9,1 % (причины изначения: \_\_\_\_\_)

свежего сухостоя 44,3 %

в т.ч. свежего ветровала 41,8 %

свежего бурелома 0,0 %

старого ветровала 0,0 %

в т.ч. старого бурелома 0,0 %

старого сухостоя 3,8 %

аварийных 0,0 %

2.4. Полнота лесного насаждения после уборки деревьев, подлежащих рубке, составит 0,21

Критическая полнота для данной категории лесных насаждений составляет 0,3

## ЗАКЛЮЧЕНИЕ

С целью предотвращения негативных процессов или снижения ущерба от их воздействия назначено:

Участковое лесничество	Урочище (дача)	Квартал	Выдел	Площадь, выдела, га	Вид мероприятия	Площадь, мероприятия, га	Порода	Запас на выдел, кбм	Крайние сроки проведения
Удюрминское		32	35	6	СРС	3,2	С	628	2018 г.
							Лп	74	
							Б	60	
							Е	6	
								767	

Ведомость перечета деревьев назначенных в рубку и абрис лесного участка прилагаются (приложение 2 и 3 к Акту)

Меры по обеспечению возобновления

Искусственное лесовосстановление

Мероприятия, необходимые для предупреждения повреждения или поражения смежных насаждений

Надзор за санитарным и лесопатологическим состоянием смежных насаждений.

Своевременное проведение проектируемых мероприятий

Сведения для расчёта понстепени повреждения:

год образования старого сухостоя \_\_\_\_\_

основная причина повреждения древесины Засуха прежних лет

Дата проведения обследований 25-09-2017

Исполнитель работ по проведению лесопатологических обследований:

ФИО \_\_\_\_\_

*Материн АА*

Подпись \_\_\_\_\_

*[Подпись]*

Приложение 1  
к акту лесопатологического обследования

Ведомость лесных участков с выявленными несоответствиями таксационным описаниям

Источник данных	Год проведения лесоустройства	Номер квартала	Номер выдела	Площадь выдела, га	Целевое назначение лесов	Категория защитных лесов	Номер лесопатологического выдела	Площадь лесопатологического выдела, га	Таксационная характеристика										Заложено пробных площадей				
									состав	порода	возраст, лет	средняя высота, м	средний диаметр, см	тип леса	тип условий местопрорастания	полнота	бонитет	запас, куб/га	количество, шт	общая площадь, га			
ТО	2006	32	35	6	экс					8	С	51	20	24	Счвр	А3	0,8	1	260				
										2	Б												
										+	Ос												
Ф		32	35	6	экс		1	3,2		8	С	55	20	25	Счвр	А3	0,5	1	240	1	0,5		
										1	Лп												
										1	Б												
										+	Е												

Примечание

ТО - таксационные описания  
Ф - фактическая характеристика лесного насаждения

Исполнитель работ по проведению лесопатологических обследований:

ФИО Савицкий

Подпись [подпись]

Результаты проведения лесопатологических обследований насаждений за сентябрь 2017 года

Субъект Российской Федерации Республика Марий Эл  
Участковое лесничество Удорлинское  
Лесничество (лесопарк) Килемарское  
Урочище (лесная дача)

Номер квартала	Номер выдела	Площадь выдела, га	Целевое назначение лесов	Категория защитных лесов	Номер лесопатологического выдела	Площадь лесопатологического выдела, га	Таксационная характеристика								Число деревьев на пробе, шт.	Распределение запаса насаждения по категориям состояния деревьев, %										Признаки повреждения деревьев	Доля поврежденных деревьев, %	Причины ослабления, повреждения	Подлежит рубке, %	Назначенные мероприятия			
							состав	порода	возраст	средняя высота, м	средний диаметр, см	тип леса	плотота	бонитет		запас, км/га	без признаков ослабления	ослабленные	сильно ослабленные	усыхающие	свежий сухой	старый сухой	свежий ветровал	старый ветровал	свежий бурелом					старый бурелом	аварийные деревья	вид	площадь, га
1	2	3	4	5	6	7	8	9	10	11	12	13	14	15	16	17	18	19	20	21	22	23	24	25	26	27	28	29	30	31	32	33	34
32	35	6	экс		1	3,2	8	С	55	20	25	Счвр	0,5	1	240	173	12,6	3,9	22,5	11,1	0,3	3,3	46,3				221	49,9	881; 882	49,9	СРС	3,2	
							1	Лп				А3				88	79,1	3,5			1,7	15,7					221	17,4	881; 882	17,4			
								+	Е							15	20,4	8,6			29,0	11,8	30,1				221	71,0	881; 882	71,0			
																5	55,6	44,4															

Исполнитель работ по проведению лесопатологических обследований:

Ф.И.О. Сидорова ИИ Подпись ИИ Сидорова

Дата составления документа 25.09.2017 Телефон 306329

Ведомость перечета деревьев, назначенных в рубку

ВРЕМЕННАЯ ПРОБНАЯ ПЛОЩАДЬ № 3

Субъект РФ Республика Марий Эл Лесничество (лесопарк) Килемарское  
Участковое лесничество Удюрминское Лесной участок \_\_\_\_\_  
Квартал 32 Выдел 35 Площадь, га 6  
Номер очага \_\_\_\_\_ Размер пробной площади, га 0,5

Таксационная характеристика (фактически):

Тип леса Счер Состав 8С1Лп1Б+Е Возраст 55 Бонитет 1  
Полнота 0,5 Запас на 1 га 240 Возобновление естественное  
Высота 27 Диаметр 25 ТЛУ С2

Время и причина ослабления насаждения \_\_\_\_\_  
Сухостой в результате засухи прежних лет

Тип очага: эпизодический, хронический (подчеркнуть)

Фаза развития очага: кризис

Состояние насаждения, намечаемые мероприятия \_\_\_\_\_

Состояние - неудовлетворительное, живая хвоя частично отсутствует, наблюдается  
опадение коры, старый ветровал. Мероприятие - проведение санитарной рубки

Исполнитель работ по проведению лесопатологических обследований:

Ф.И.О. Антошкин А Подпись Антошкин А  
Дата составления документа 25.09.2017 Телефон 306329

ПОРОДА: Ель

Разряд высот: 2

Ступени толщины, см	1. Здо- ровые	2. Ослаб- ленные	3. Сильно ослаб- ленные	4. Усыха- ющие		5. Свежий сухой		6. Старый сухой			Ветровал, бурелом			Аварийные деревья			ИТОГО				
				НЗ	З	НЗ	З	НЗ	З	О	НЗ	З	О	НЗ	З	О	шт.	в т.ч. подлежат рубке, %			
1																					
8			1																1	4	
12			2																1		
16			1																2		
20																			1		
24	1																				
28																			1		
32																					
36																					
40																					
44																					
48																					
52																					
56																					
60																					
64																					
68																					
72																					
ИТОГО, шт	1		4																5		
% от кол-ва	20,0		80,0																	100,0	
Объем, кубм	0,5		0,4																	0,9	
% от объема	55,6		44,4																	100,0	

ПОРОДА: Береза

Разряд высот: 2

k=5,9 d=26,7 см

Ступени толщины, см	1. Здо- ровые	2. Ослаб- ленные	3. Сильно ослаб- ленные	4. Усыха- ющие		5. Свежий сухой		6. Старый сухой			Ветровал, бурелом			Аварийные деревья			ИТОГО						
				НЗ	З	НЗ	З	НЗ	З	О	НЗ	З	О	НЗ	З	О	шт.	в т.ч. подлежат рубке, %					
1																							
8																							
12	1																						
16	1																						
20	2																						
24																							
28							1																
32			1				1																
36	1																						
40								1															
44							1																
48																							
52																							
56																							
60																							
64																							
68																							
72																							
ИТОГО, шт	5		1				3		1												15	60,0	
% от кол-ва	33,3		6,7				20,0		6,7													100,0	
Объем, кубм	1,9		0,8				2,7		1,1													9,3	
% от объема	20,4		8,6				29,0		11,8													100,0	70,9

ПОРОДА: Липа

Разряд высот: 3

k=2,9 d=14,2 см

Ступени толщины, см	1. Здо- ровые	2. Ослаб- ленные	3. Сильно ослаб- ленные	4. Усыха- ющие		5. Свежий сухой		6. Старый сухой			Ветровал, бурелом			Аварийные деревья			ИТОГО					
				НЗ	З	НЗ	З	НЗ	З	О	НЗ	З	О	НЗ	З	О	шт.	в т.ч. подлежат рубке, %				
1	2	3	4	5	6	7	8	9	10	11	12	13	14	15	16	17	18	4				
8																						
12	41	3																				
16	15	1						1			10											
20	12							1			1											
24											3											
28																						
32																						
36																						
40																						
44																						
48																						
52																						
56																						
60																						
64																						
68																						
72																						
<b>ИТОГО, шт</b>	<b>68</b>	<b>4</b>						<b>2</b>			<b>14</b>											
% от кол-ва	77,3	4,5						2,3			15,9									<b>88</b> 100,0	18,2	
<b>Объем, кубм</b>	<b>9,1</b>	<b>0,4</b>						<b>0,2</b>			<b>1,8</b>											
% от объема	79,1	3,5						1,7			15,7										<b>11,5</b> 100,0	17,4

ПОРОДА: Сосна

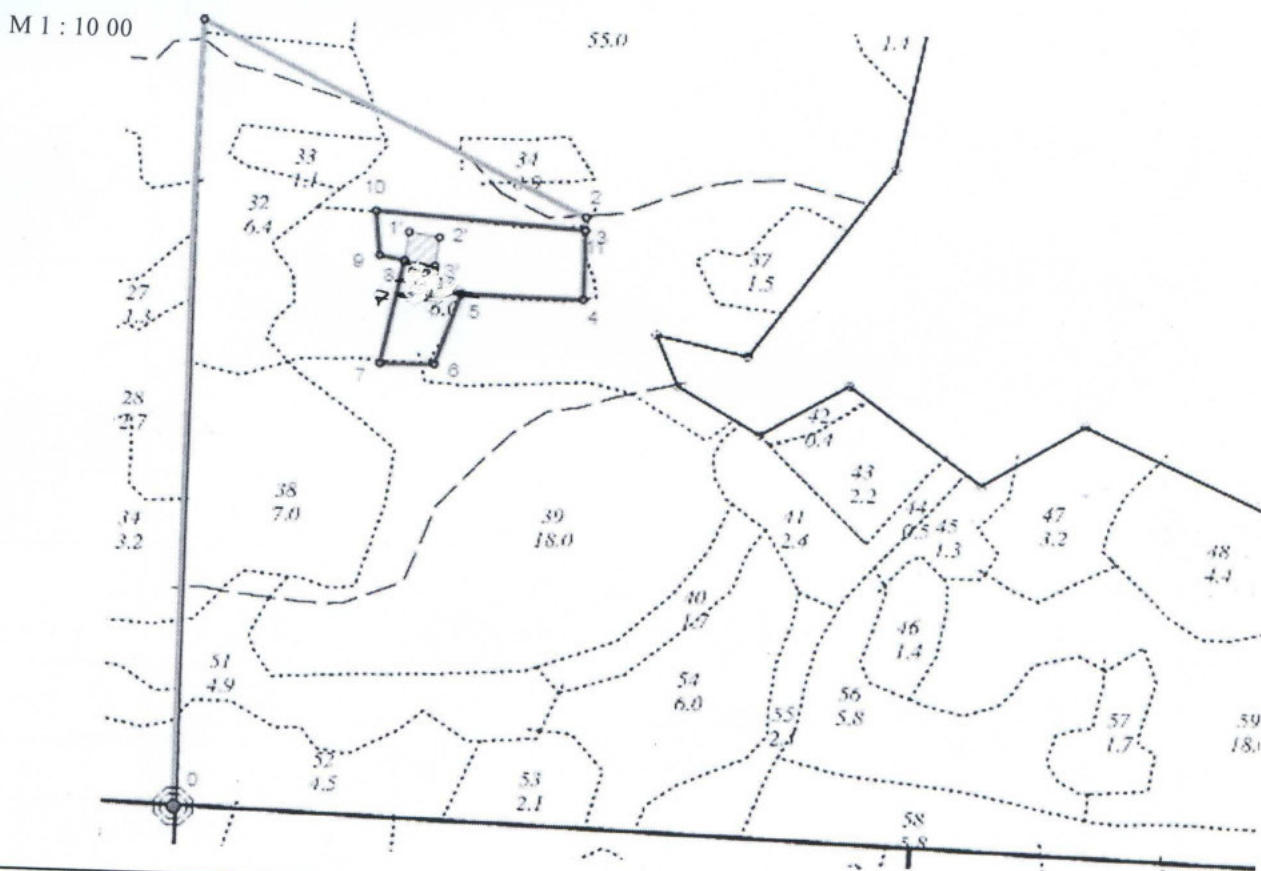
Разряд высот: 2

k=7,4 d=24,9 см

Ступени толщины, см	1. Здо- ровые	2. Ослаб- ленные	3. Сильно ослаб- ленные	4. Усыха- ющие		5. Свежий сухой		6. Старый сухой			Ветровал, бурелом			Аварийные деревья			ИТОГО						
				НЗ	З	НЗ	З	НЗ	З	О	НЗ	З	О	НЗ	З	О	шт.	в т.ч. подлежат рубке, %					
1	2	3	4	5	6	7	8	9	10	11	12	13	14	15	16	17	18	4					
8											4												
12			1	2							5										<b>4</b> 100,0		
16		1	2	2							3			1							<b>9</b> 88,9		
20	1	2	4	4							3			6							<b>14</b> 78,6		
24	2	1	9	7		1					2			12							<b>26</b> 73,1		
28	1	2	5	3										29							<b>48</b> 75,0		
32	4		7	3						1				19							<b>31</b> 74,2		
36	2	1	3	1						1				10							<b>25</b> 56,0		
40	3		2											2							<b>9</b> 33,3		
44														2							<b>7</b> 28,6		
48																							
52																							
56																							
60																							
64																							
68																							
72																							
<b>ИТОГО, шт</b>	<b>13</b>	<b>7</b>	<b>33</b>	<b>22</b>				<b>1</b>			<b>16</b>			<b>81</b>									
% от кол-ва	7,5	4,0	19,1	12,7				0,6			9,2			46,8								<b>173</b> 100,0	69,4
<b>Объем, кубм</b>	<b>12,4</b>	<b>3,8</b>	<b>22,1</b>	<b>10,9</b>				<b>0,3</b>			<b>3,2</b>			<b>45,5</b>									
% от объема	12,6	3,9	22,5	11,1				0,3			3,3			46,3								<b>98,2</b> 100,0	61,0



Абрис участка



№ выдела	Ленты (круговой площадки) перечета				
	№ ленты (площадки)	длина, м	ширина, м	радиус, м	площадь, га
35	1	100	50		0,5

Номера точек	Координаты	Румбы линий	Длина, м
0-1	N56.82101000 E47.09638000	СЗ 10°00'	1094
1-2	N56.83083757 E47.09638000	ЮВ 73°00'	571
2-3	N56.82850888 E47.10473132	ЮВ 10°00'	18
3-4	N56.82834718 E47.10473132	ЮВ 10°00'	96
4-5	N56.82748480 E47.10473132	ЮЗ 81°00'	158
5-6	N56.82750957 E47.10213816	ЮЗ 08°00'	104
6-7	N56.82662105 E47.10161062	ЮЗ 79°00'	71
7-8	N56.82660992 E47.10044534	СВ 01°00'	147
8-9	N56.82790618 E47.10090576	СЗ 89°00'	33
9-10	N56.82796274 E47.10037402	СЗ 16°00'	62
10-3	N56.82851665 E47.10026764	СВ 83°58'	272
неэксплуатационная площадь			
8-1'	N56.82790618 E47.10090576	СЗ 03°00'	40
1'-2'	N56.82826283 E47.10098578	СВ 89°00'	40
2'-3'	N56.82820662 E47.10163429	ЮВ 03°00'	40
3'-8	N56.82784997 E47.10155427	ЮЗ 89°00'	40

Исполнитель работ по проведению лесопатологических обследований:

Ф.И.О. Маторкин А.В. Подпись

Дата составления документа

25.09.2017

Телефон

№ выдела	Площадь	Состав, Подрост, подлесок, покров, почва, рельеф, особенности выдела. Отметка о порослевом проиоке. Наименование категорий незалес. земель. Хар. лесных культур. Категория	Яр	Высота	Элемент леса	Возраст	Высота	Диаметр	Класс	Группа	Бонитет	Тип леса	Полнота	Запас сырораст. леса, км			Запас на выделе, км				Хозяйственные мероприятия		
														на I га	общий на выдел	в т.ч. по составу пород	сухостоя (старого)	решен	ч. дер	Захламленность общая		ликвидация	
29	6.4	60С2Б2Е+С+ЛП	1	25	6	0С	60	25	6	7	1	ЕЧЕР	0.6	240	1536	922	3	17	21	22	23	24	Руб. с сохр. пдр. (95%) Ух. за пдр (2ар)
							25	24				В3				307	2						
							25	24				В3				307	1						
30	2.1	4Б20С2ЛП1ИВД1Е	1	6	4	Б	10	6	4	1	1	ЕЧЕР	0.7	30	63	25	13						
												В3				13							
																6							
																6							
31	1.4	Болото																					
32	6.4	4Б30С2ЛП1Е+ИВД	1	21	4	Б	50	21	18	5	4	ЕЧЕР	0.7	170	1088	435	326						
												В3				218							
																109							
33	1.1	Культуры лесные	1	20	10	С	56	20	24	3	4	СЧЕР	0.7	230	253	253							
												А3											
34	0.9	Культуры лесные	1	20	9	С	56	20	24	3	4	СЧЕР	0.7	230	207	186							
												А3				21							
35	6	Культуры лесные	1	20	8	С	51	20	24	3	4	СЧЕР	0.8	260	1560	1248							
												А3				312							