

Приложение 2
к приказу Минприроды России
от 16.09.2016 N 480

УТВЕРЖДАЮ:
Министр лесного и охотничьего
хозяйства Республики Марий Эл


" 14 " 11 А.И. Шургин
2017 г.

Акт
лесопатологического обследования № 243
лесных насаждений «Моркинское лесничество»
Республика Марий Эл

Способ лесопатологического обследования: Визуальный

Место проведения:

Участковое лесничество	Урочище (дача)	Квартал (кварталы)	Выдел (выделы)	Площадь, га
Тайганурское	-	77	6	10.2

Лесопатологическое обследование проведено на общей площади 6.68 га.

*Акт ЛПО проверен соответствующим образом
Суров Д.С. 14.11.17.*

1. Визуальное лесопатологическое обследование*
Наземное V Дистанционное

1.1. На площади га фактическая таксационная характеристика лесного насаждения не соответствует таксационному описанию.

Причины несоответствия: проведенные ранее лесохозяйственные мероприятия.

Список участков с выявленными несоответствиями приведен в приложении 1 к настоящему Акту.

1.2. Лесные насаждения с нарушенной и утраченной устойчивостью выявлены на площади 6.68 га.

Участковое лесничество	Урочище (дача)	Площадь, га		Причина ослабления (гибели)
		с нарушенной устойчивостью	с утраченной устойчивостью	
Тайганурское	-	6.68	-	ветровал текущего года (код 881), бурелом текущего года (код 882)
Итого	-	6.68	-	

Состояние обследованных лесных насаждений приведено в приложениях 1.1 - 1.4 к Акту в зависимости от метода проведения ЛПО.

1.3. В обследованных лесных участках прогнозируется:

Прогноз	Площадь, га
Ослабление лесных насаждений	
Усыхание лесных насаждений различной степени	6.68
Развитие очагов вредных организмов	

1.4. Обнаружено загрязнение лесного участка отходами и выбросами:
промышленными
бытовыми

Вид загрязнения	Размеры загрязнения			Объем, кубм	Площадь загрязнения, га
	ширина, м	длина, м	высота, м		

ЗАКЛЮЧЕНИЕ

Оценка текущего санитарного и лесопатологического состояния лесных насаждений, назначенные профилактические мероприятия по защите лесов, агитационные мероприятия:
На площади 6.68 га насаждение с нарушенной устойчивостью,
Необходимо на площади 6.68 га проведение "Выборочной санитарной рубки"
Исполнитель работ по проведению лесопатологического обследования:

Ратов А.Ю.

Ратов

* Раздел включается в акт, в случае проведения лесопатологического обследования визуальным способом

2. Инструментальное обследование лесного участка.*

2.1. Фактическая таксационная характеристика лесного насаждения не соответствует таксационному описанию. Причины несоответствия: проведенные ранее лесохозяйственные мероприятия.

Ведомость лесных участков с выявленными несоответствиями таксационным описаниям приведена в приложении 1 к данному Акту.

2.2. Состояние насаждений: с нарушенной устойчивостью

Причины повреждения: ветровал текущего года (код 881), бурелом текущего года (код 882). Данные причины определены по следующим признакам: механические повреждения ветвей (>3/4) свежее (код 224), механические повреждения ветвей (<3/4) свежее (код 223), механические повреждения ствола под кроной свежее (>2/3 окружн. ствола) (код 212), обрыв корней (вывал) свежее (код 205).

Заселено (отработано) стволовыми вредителями:

Вид вредителя	Порода	Встречаемость (% заселенных деревьев)	Степень заселения лесного насаждения (слабая, средняя, сильная)
-	-	-	-
-	-	-	-
-	-	-	-
-	-	-	-
-	-	-	-
-	-	-	-

Повреждено огнем:

Вид пожара	Порода	Состояние корневых лап		Состояние корневой шейки		Подсушивание луба	
		процент поврежденных огнем корней	процент деревьев с данным повреждением	ожог корневой шейки по окружности (1/4; 2/4; 3/4; более 3/4)	процент деревьев с данным повреждением	по окружности (1/4; 2/4; 3/4; более 3/4)	процент деревьев с данным повреждением
-		-	-	-	-	-	-
		-	-	-	-	-	-
		-	-	-	-	-	-
		-	-	-	-	-	-
		-	-	-	-	-	-
		-	-	-	-	-	-
		-	-	-	-	-	-

Поражено болезнями:

Вид болезни	Порода	Встречаемость (% пораженных деревьев)	Степень заселения лесного насаждения (слабая, средняя, сильная)
-	-	-	-
-	-	-	-
-	-	-	-
-	-	-	-
-	-	-	-
-	-	-	-

Выборке подлежит 78.5 %, деревьев по запасу

в том числе:

- ослабленных 0 %,
- сильно ослабленных 0 %,
- усыхающих 0 %,
- свежего сухостоя 0 %,
- свежего ветровала 64 %,
- свежего бурелома 14.5 %,
- старого сухостоя 0 %,
- старого ветровала 0 %,
- старого бурелома 0 %,
- аварийных 0 %,

2.4. Полнота лесного насаждения после уборки деревьев, подлежащих рубке, составит - 0.11

Критическая полнота для данной категории лесных насаждений составляет - не лимитируется

ЗАКЛЮЧЕНИЕ

С целью предотвращения негативных процессов или снижения ущерба от их воздействия назначено:

Участковое лесничество	Урочище (дача)	Квартал	Выдел	Площадь выдела, га	Вид мероприятия	Площадь мероприятия, га	Порода	Выбираемый запас на выдел, куб. м	Крайние сроки проведения
Тайганурское	-	77	6	10.2	ВСП	6.68	Б,Е,С,ОС,ЛП	1311	2018 год

Ведомость перечета деревьев, назначенных в рубку, и абрис лесного участка прилагаются (приложение 2 и 3 к данному акту).

Меры по обеспечению возобновления: не требуется

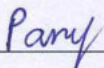
Мероприятия, необходимые для предупреждения повреждения или поражения смежных насаждений: своевременное проведение проектируемых мероприятий, надзор за санитарным и лесопатологическим состоянием.

Сведения для расчета степени повреждения:
год образования старого сухостоя:
основная причина повреждения древесины: 881

Дата проведения обследований: 11.10.2017 года.

Исполнитель работ по проведению лесопатологического обследования:

инженер-лесопатолог I кат.
Филиала ФБУ "Рослесозащита"
- "ЦЗЛ Республики Марий Эл"
Ратов Александр Юрьевич



* Раздел включается в акт в случае проведения лесопатологического обследования инструментальным способом

Ведомость
лесных участков с выявленными несоответствиями таксационным описаниям

Источник данных	Год проведения лесосурьейства	Номер квартала	Номер выдела	Площадь выдела, га	Лесовое назначение лесов	Категория защитных лесов	Номер лесопатологического выдела	Площадь лесопатологического выдела, га	Таксационная характеристика											Заложено пробных площадей		
									состав	порода	возраст, лет	средняя высота, м	средний диаметр, см	тип леса	тип условий место произрастания	полнота	бонитет	запас, куб. м/га	количество, шт.	общая площадь, га		
ТО	2004	77	6	10.2	Эксплуатационные	(03У)	-	-	4Е1С4Б1ОС	Е	70	23	26	ЕЛПК	С2	0.7	1	310	-	-	-	-
Ф	2017	77	6	10.2	Эксплуатационные	(03У)	1	6.68	4Б3Е1С1ОС1 ЛП	Б	77	25	28	ЕЛПК	С2	0.5	1	250	-	-	-	-

Примечание:

ТО - таксационные описания

Ф - фактическая характеристика лесного насаждения

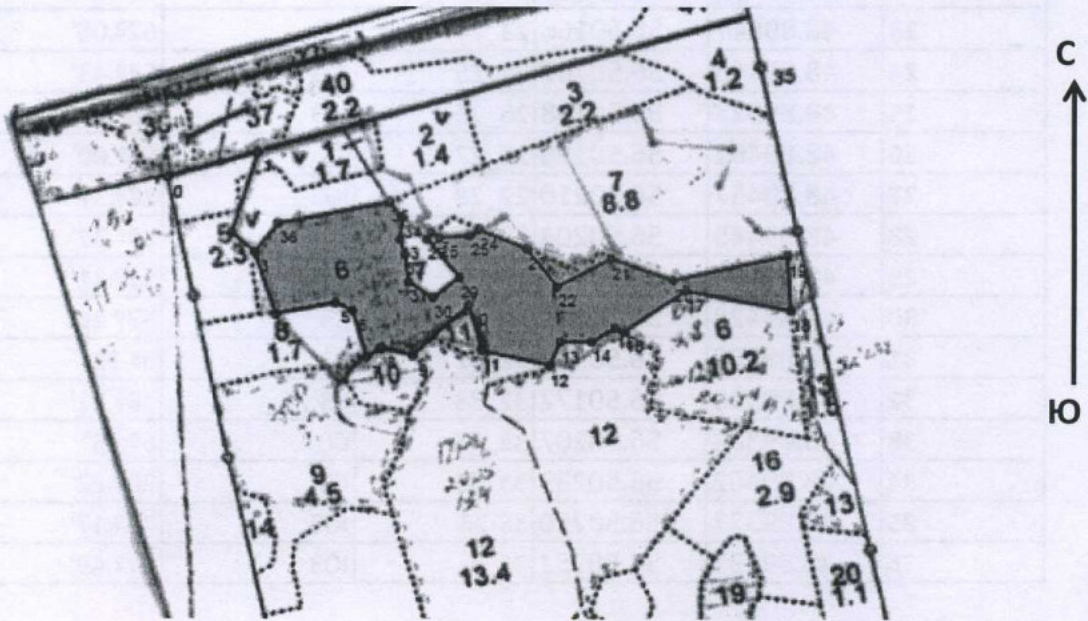
Исполнитель работ по проведению лесопатологического обследования:

Рагов Александр Юрьевич

Рогов

Абрис участка

М 1:10000



№ выдела	Ленты (круговые площадки) перечёта				
	№ ленты (площадки)	длина, м	ширина, м	радиус, м	площадь, га

№ точки	Долгота	Широта	Линия	Направление	Румб	Длина, м
0	48.88930	56.50342	0_1	СВ	73°00'	122.0
1	48.89128	56.50348	1_2	ЮЗ	17°00'	115.0
2	48.89038	56.50259	2_3	ЮВ	47°00'	40.0
3	48.89073	56.50229	3_4	ЮВ	17°32'	88.0
4	48.89076	56.50153	4_5	СВ	78°31'	78.8
5	48.89228	56.50145	5_6	ЮВ	65°13'	25.3
6	48.89254	56.50130	6_7	ЮВ	15°44'	65.1
7	48.89266	56.50087	7_8	СВ	56°11'	23.1
8	48.89312	56.50090	8_9	ЮВ	76°00'	43.0
9	48.89369	56.50073	9_10	СВ	47°00'	100.0
10	48.89496	56.50107	10_11	ЮВ	15°00'	63.0
11	48.89491	56.50005	11_12	ЮВ	77°11'	91.8
12	48.89624	56.50014	12_13	СВ	23°58'	34.7
13	48.89661	56.50042	13_14	СВ	88°45'	40.6
14	48.89751	56.50037	14_15	СВ	59°02'	36.0
15	48.89791	56.50042	15_16	ЮВ	65°13'	12.6
16	48.89805	56.50040	16_17	СВ	54°54'	97.8
17	48.89935	56.50057	17_18	ЮВ	79°00'	138.0

18	48.90154	56.50034	18_19	СЗ	3°.35'	75.2
19	48.90174	56.50091	19_20	ЮЗ	76°.52'	151.2
20	48.89923	56.50089	20_21	СЗ	70°.11'	85.5
21	48.89800	56.50140	21_22	ЮЗ	61°.00'	80.0
22	48.89736	56.50100	22_23	СЗ	38°.03'	65.1
23	48.89647	56.50166	23_24	СЗ	67°.05'	68.0
24	48.89543	56.50207	24_25	ЮЗ	54°.43'	14.5
25	48.89523	56.50198	25_26	ЮЗ	86°.00'	40.0
26	48.89462	56.50198	26_27	СЗ	58°.00'	12.8
27	48.89457	56.50210	27_28	ЮЗ	28°.37'	11.1
28	48.89445	56.50204	28_29	ЮВ	39°.37'	66.4
29	48.89488	56.50146	29_30	ЮЗ	51°.31'	43.9
30	48.89428	56.50123	30_31	СЗ	57°.26'	37.7
31	48.89388	56.50155	31_32	СЗ	6°.38'	38.2
32	48.89390	56.50172	32_33	СЗ	19°.11'	21.5
33	48.89384	56.50207	33_34	СВ	6°.43'	30.2
34	48.89402	56.50233	34_35	СЗ	38°.22'	27.0
35	48.89373	56.50250	35-36	ЮЗ	78°.17'	147.7
36	48.89135	56.50252	36_3	ЮЗ	37°.49'	49.9

Условные обозначения:



участок

Исполнитель работ по проведению лесопатологического обследования:

ФИО

Ратов А.Ю.

Подпись

Ратов

Дата составления документа

1.11.2017

Телефон 8(8362)46-96-83