

Приложение 2  
к приказу Минприроды России  
от 16.09.2016 N 480

УТВЕРЖДАЮ:  
Министр лесного и охотничьего  
хозяйства Республики Марий Эл

 А.И. Шургин  
" 14 " 11 2017 г.

Акт  
лесопатологического обследования № 231  
лесных насаждений «Куярское лесничество»  
Республика Марий Эл

Способ лесопатологического обследования: Инструментальный

Место проведения:

Участковое лесничество	Урочище (дача)	Квартал (кварталы)	Выдел (выделы)	Площадь, га
Куярское	0	70	9	5.5

Лесопатологическое обследование проведено на общей площади 5.5 га.

*Акт МТО проверен начальником отдела ОЗП  
Серов Э.С. 14.11.17*

2. Инструментальное обследование лесного участка.

2.1. Фактическая таксационная характеристика лесного насаждения соответствует таксационному описанию.

Ведомость лесных участков с выявленными несоответствиями таксационным описаниям приведена в приложении 1 к данному Акту.

2.2. Состояние насаждений: с нарушенной устойчивостью

Причины повреждения: засуха (код 830), рак смоляной ( код 371). Данные причины определены по следующим признакам: усыхание вершин прошлых лет более 2/3 кроны (133), наличие на стволе в области кроны раковых ран, язв, образований (1/2-2/3 окр. ств.), наличие на стволе в области кроны раковых ран, язв, образований (>2/3 окр. ств.) (805), наличие на стволе под кроной раковых ран, язв, образований (1/2-2/3 окр. ств.) (806)

Заселено (отработано) стволовыми вредителями:

Вид вредителя	Порода	Встречаемость (% заселенных деревьев)	Степень заселения лесного насаждения (слабая, средняя, сильная)
-	-	-	-
-	-	-	-
-	-	-	-
-	-	-	-
-	-	-	-
-	-	-	-

Повреждено огнем:

Вид пожара	Порода	Состояние корневых лап		Состояние корневой шейки		Подсушивание луба	
		процент поврежденных огнем корней	процент деревьев с данным повреждением	ожог корневой шейки по окружности (1/4; 2/4; 3/4; более 3/4)	процент деревьев с данным повреждением	по окружности (1/4; 2/4; 3/4; более 3/4)	процент деревьев с данным повреждением
-		-	-	-	-	-	-
		-	-	-	-	-	-
		-	-	-	-	-	-
		-	-	-	-	-	-
		-	-	-	-	-	-
		-	-	-	-	-	-
		-	-	-	-	-	-
		-	-	-	-	-	-

Поражено болезнями:

Вид болезни	Порода	Встречаемость (% пораженных деревьев)	Степень заселения лесного насаждения (слабая, средняя, сильная)
рак смоляной	С	5	-
-	-	-	-
-	-	-	-
-	-	-	-
-	-	-	-
-	-	-	-

Выборке подлежит 3 %, деревьев по запасу

в том числе:

- ослабленных 0%,
- сильно ослабленных 0 %,
- усыхающих 1 %,
- свежего сухостоя 0 %,
- свежего ветровала 0 %,
- свежего бурелома 0 %,
- старого сухостоя 2 %,
- старого ветровала 0 %,
- старого бурелома 0 %,
- аварийных 0 %,

2.4. Полнота лесного насаждения после уборки деревьев, подлежащих рубке, составит - 0.58  
Критическая полнота для данной категории лесных насаждений составляет - не лимитируется

## ЗАКЛЮЧЕНИЕ

С целью предотвращения негативных процессов или снижения ущерба от их воздействия назначено:

Участковое лесничество	Урочище (дача)	Квартал	Выдел	Площадь выдела, га	Вид мероприятия	Площадь мероприятия, га	Порода	Выбираемый запас на выдел, куб. м	Крайние сроки проведения
Куярское	0	70	9	5.5	ВСП	5.5	С	55	2018 год

Ведомость перечета деревьев, назначенных в рубку, и абрис лесного участка прилагаются (приложение 2 и 3 к данному акту).

Меры по обеспечению возобновления: не требуется

Мероприятия, необходимые для предупреждения повреждения или поражения смежных насаждений: своевременное проведение проектируемых мероприятий, надзор за санитарным и лесопатологическим состоянием.

Сведения для расчета степени повреждения:

год образования старого сухостоя: 2015

основная причина повреждения древесины: 830

Дата проведения обследований: 28.09.2017 года.

Исполнитель работ по проведению лесопатологического обследования:

инженер-лесопатолог I кат.  
Филиала ФБУ "Рослесозащита"  
- "ЦЗЛ Республики Марий Эл"  
Верова Любовь Владимировна





Ведомость перечета деревьев назначенных в рубку

ВРЕМЕННАЯ ПРОБНАЯ ПЛОЩАДЬ № 1

Субъект РФ: Республика Марий Эл

Лесничество (лесопарк): Куярское

Квартал: 70 Выдел: 9 Площадь: 5.5 га.

Номер очага вредных организмов: Размер пробной площади: 5.5 га.

Таксационная характеристика:

Тип леса: СМБР Состав: 10СедБ Возраст: 105 лет Бонитет: I

Полнота: 0.6 Запас на га.: 300 Возобновление: не требуется

Время и причина ослабления лесного насаждения

Причины повреждения: засуха (код 830), рак смоляной ( код 371). Данные причины определены по следующим признакам: усыхание вершин прошлых лет более 2/3 кроны(133), наличие на стволе в области кроны раковых ран, язв, образований (1/2-2/3 окр. ств.), наличие на стволе в области кроны раковых ран, язв, образований (>2/3 окр. ств.)(805), наличие на стволе под кроной раковых ран, язв, образований (1/2-2/3 окр. ств.)(806)

Тип очага вредных организмов: эпизодический, хронический (подчеркнуть)

Фаза развития очага вредных организмов: начальная, нарастания численности, собственно вспышка, кризис (подчеркнуть)

Состояние насаждения, намечаемые мероприятия

ослабленное

ВСП

Исполнитель работ по проведению лесопатологического обследования:

Верова Любовь Владимировна

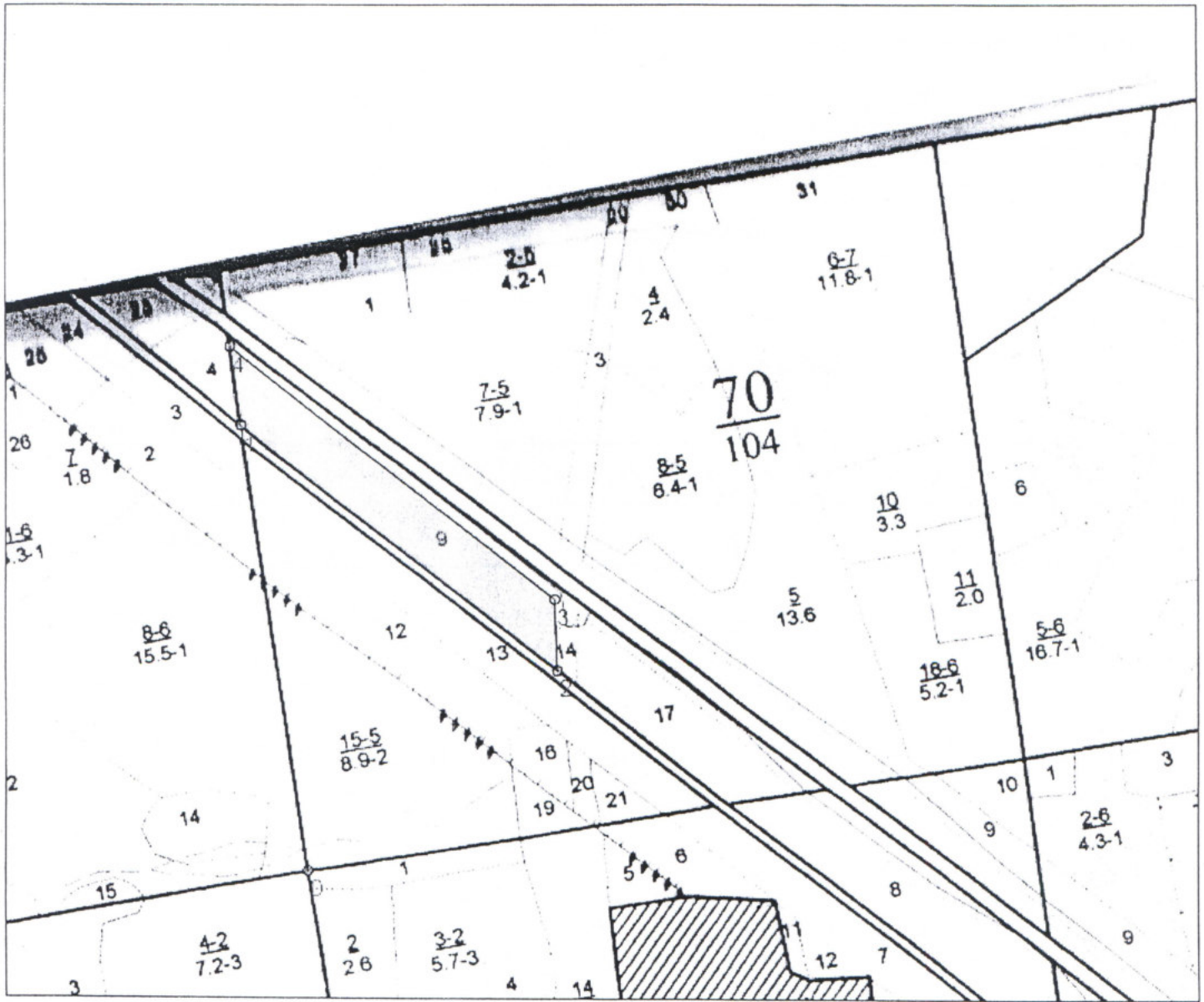
Дата составления документа: 28.09.17

Телефон 8 (8362) 42-59-37



### Абрис участка

М 1 : 10000



Условные обозначения:

 Эксплуатационная площадь

Номера точек	Координаты шир.	Координаты долг.	Румбы линий	Длина, м			
0	56,48970	48,03899	СЗ 08°15'	715.0			
1	56,49623	48,03975	ЮВ 51°00'	620.0			
2	56,49178	48,04623	СЗ 02°00'	115.0			
3	56,49300	48,04666	СЗ 51°00'	638.0			
4	56,49755	48,03998	ЮВ 08°15'	126.0			

Исполнитель работ по проведению  
лесопатологического обследования

Мойф  
подпись

Майморов В.И.  
ФИО

Дата составления документа 28.09.17

Телефон \_\_\_\_\_