

М.П. Моркинского ЛПХ
 Вед. инж. СВЗ С. Жуков
 Жуков С.В. Д.С. 22.01.18г

УТВЕРЖДАЮ
 Ю.А. Шевелев
 Директор ЛПХ
 Серов Л.С.
 Ф.И.О.
 "22" января 2017г

АКТ № 23

лесопатологического обследования
 лесных насаждений Моркинского лесничества- филиала ГКУ РМЭ "Востокмежурлес"
 Республики Марий Эл

Способ лесопатологического обследования : 1. Визуальный
 2. Инструментальный

Место проведения

Участковое лесничество	Лесной участок	Квартал (кварталы)	Выдел (выделы)	Площадь, га
Зеленогорское		91	51	4,9

Лесопатологическое обследование проведено на общей площади 3,3 га.

2. Инструментальное обследование лесного участка

1. Фактическая характеристика лесного насаждения соответствует (не соответствует) (нужное подчеркнуть) таксационному описанию. Причины несоответствия: не соответствует

из-за ошибки при лесоустроительных работ

Ведомость лесных участков выявленными несоответствиями таксационным описаниям приведена в приложении 1 к Акту

2. Состояние насаждений с нарушенной устойчивостью
 с утраченной устойчивостью

причины повреждения Засуха-830, повреждено короедом-типографом (отработано)-343.

Данные причины определены по следующим признакам: усыхание вершины прошлых лет более 3/4 ветвей
 длины кроны-133, местное поселение стволовых (отработано)-610.

Заселено (отработано) стволовыми вредителями:

Вид вредителя	Порода	Встречаемость (% заселенных деревьев)	Степень заселения лесного насаждения (слабая, средняя, сильная)
Короед-типограф	ель	21%- отработано	-

Повреждено огнем:

Вид пожара	Порода	Состояние корневых лап		Состояние корневой шейки		Подсушивание луба	
		процент поврежденных огнем корней	процент деревьев с данным повреждением	ожог корневой шейки по окружности (1/4; 2/4; 3/4; более 3/4)	процент деревьев с данным повреждением	по окружности (1/4; 2/4; 3/4; более 3/4)	процент деревьев с данным повреждением

Поражено болезнями:

Вид болезни	Порода	Встречаемость (% пораженных деревьев)	Степень заселения лесного насаждения (слабая, средняя, сильная)

Выборке подлежит 19 %
 из них: _____ % (причины назначения)
 ослабленных _____ % (причины назначения)
 сильно ослабленных _____ % (причины назначения)
 выпадающих _____ %
 свежего сухостоя _____ %
 из них: свежего ветровала _____ %
 свежего бурелома _____ %
 старого ветровала _____ %
 из них: старого бурелома _____ %
 старого сухостоя 19 %
 аварийных _____ %

Полнота лесного насаждения после уборки деревьев, подлежащей уборке составит 0.4 ;
 критическая полнота для данной категории лесных насаждений составляет 0.5 ;

ЗАКЛЮЧЕНИЕ

Для предотвращения негативных процессов или снижения ущерба от их воздействия назначено:

Участковое лесничество	Лесной участок	Квартал	Выдел	Площадь выдела, га	Вид мероприятия	Площадь мероприятия, га	Порода	Запас на выделе, га	Крайние сроки проведения
Зеленогорское		91	51	4.9	ССР	3.3	Ель	565	4 кв. 2017


Ведомость перечета деревьев, назначенных в рубку, и абрис лесного участка прилагаются (приложение 2 и 3 к Акту)

Меры по обеспечению возобновления: естественное зарощивание

Мероприятия, необходимые для предупреждения повреждения или поражения смежных насаждений:
 очистка мест рубок со сжиганием порубочных остатков, уборка захламенности, наблюдение за состоянием

Сведения для расчета степени повреждения:
 год образования старого сухостоя 2015-2016 г.г.
 основная причина повреждения древесины 830

Дата проведения обследований 12.09.2017 г.

Исполнитель работ по проведению лесопатологического обследования:
 Ф.И.О. Александров Геннадий Владимирович Подпись 

Ведомость перечета деревьев, назначенных в рубку

ВРЕМЕННАЯ ПРОБНАЯ ПЛОЩАДЬ № _____

Министерство лесного и охотничьего хозяйства Республики Марий Эл
Моркинское лесничество- филиал ГКУ РМЭ "Востокмежупрлес
Зеленогорское участковое лесничество

Квартал № 91 Выдел № 51 Площадь 4,9 Номер очага _____

Размер пробной площади 3,3 га _____

Таксационная характеристика : Тип леса Елпк, С2 Состав 5Б4Е1С + 0с

Возраст 110 Бонитет 2

Полнота 0,5 Запас на 1 га 170 Возобновление _____ естественное

Время и причины ослабления насаждения 2015-2016 гг., засуха


Тип очага: эпизотический, хронический (подчеркнуть)

Фаза развития очага: начальная, нарастания численности, собственно вспышка,
кризис (подчеркнуть)

Состояние лесного насаждения, намечаемые мероприятия
удовлетворительное

сплошная санитарная рубка

Исполнитель работ по проведению лесопатологического обследования

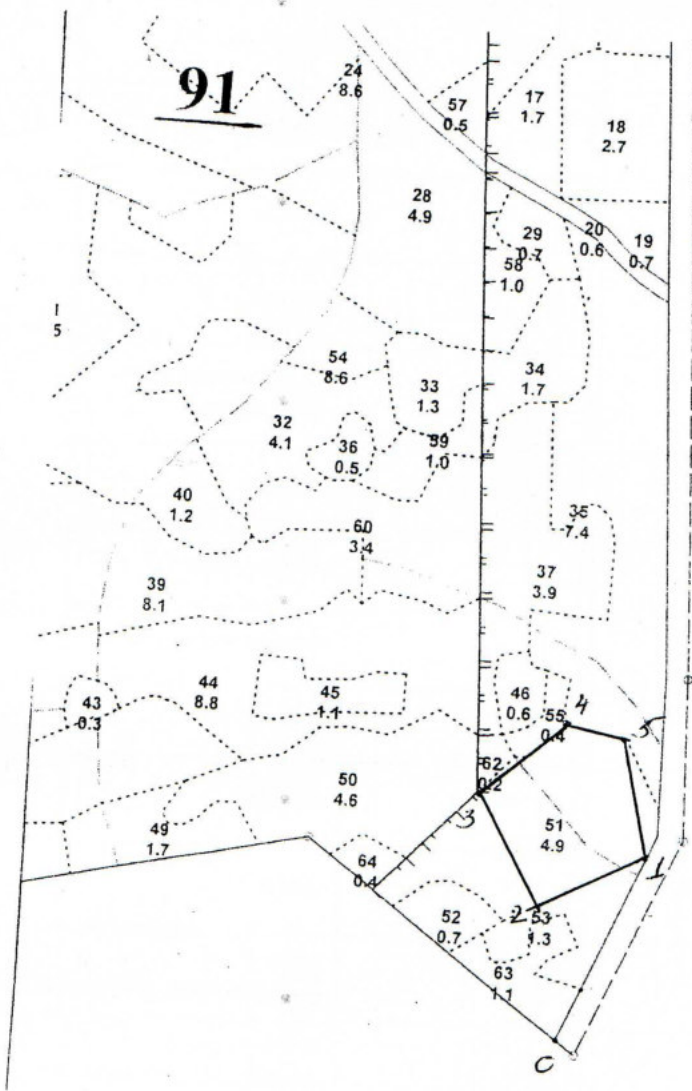
Ф.И.О. Александров Геннадий Владимирович Подпись 

Дата составления документа 12.09.2017 г. Телефон 89288843031

Абрис участка

М 1:10000

ПА - 3,3 га.



№ выдела	Ленты (круговой площадки) перечета				
	№ ленты	длина, м	ширина, м	радиус, м	площадь, га
	с по м кой		ш м кой		3,3

Номера точек	Координаты	Румбы линий	Длина, м
0-1	N56°29'308" E048°49'110"	СВ 21	27
1-2	N56°29'268" E048°48'985"	ЮЗ 59	140
2-3	N56°29'353" E048°48'914"	СЗ 33	150
3-4	N56°29'401" E048°49'013"	СВ 49	140
4-5	N56°29'388" E048°49'078"	ЮВ 84	80
5-1	N56°29'308" E048°49'110"	ЮВ 15	150

Исполнитель работ по проведению лесопатологического обследования:

Ф.И.О. Александров Г.В. Подпись [Signature]
 Дата составления документа 12.09.2017 г. Телефон 89278843031

Ведомость лесных участков с выявленными несоответствиями таксационным описаниям

Источник данных	Год проведения лесосодействия	Номер квартала	Номер выдела	Площадь выдела, га	Целевое назначение лесов	Категория защитных лесов	Номер лесопатологического выдела	Площадь лесопатологического выдела, га	Таксационная характеристика											Заложено пробных площадей		
									состав	порода	возраст, лет	средняя высота, м	средний диаметр, см	тип леса	тип условий местопрорастания	полнота	бонитет	запас, куб. м/га	количество, шт.	общая площадь, га		
ТО	2004-2005 гг	91	51	4,9	Защ	Защитные полосы вдоль дорог	1	3,3	5Б5Б	Е	110	26	32	Елпк	С2	0,5	2	240	1	3,3		
Ф	2004-2005 гг	91	51	4,9	Защ	Защитные полосы вдоль дорог	1	3,3	5Б4Е1 С+Ос	Е	110	26	32	Елпк	С2	0,5	2	170	1	3,3		

Примечание:

ТО - таксационные описания

Ф - фактическая характеристика лесного насаждения

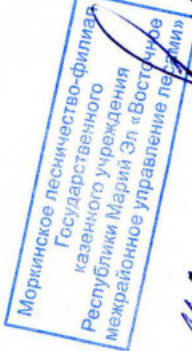
Исполнитель работ по проведению лесопатологического обследования:

Ф.И.О. _____ Александров Г.В. _____ Подпись 

Лесной участок: Зеленогорский

№ выдела	Площадь	Состав, подрост, подлесок, покров, почва, рельеф, особенности выдела.	Ярост	Высота	Элемент леса	Возраст	Диаметр	Класс	Группа	Бонитет	Тип леса	Полнота	Запас сырья			Класс	Запас на выделе, кбм				Хозяйственные мероприятия		
													на 1 га	общий на выдел	в т.ч. по составу породы		с товарности	сухостоя (старого)	редин ч. дер	едини		Захламленность	
1	2	3	4	5	6	7	8	9	10	11	12	13	14	15	16	17	18	19	20	21	22	23	24
29	0.7	8Е2Б+ОС	1	23	8Е	80	23	30	4	4	2	БРП	0.4	170	119	95							24
<p>осу: Другие особо защитные участки лесов Особенности: Участки леса (1км) вокруг насел. пунктов 2Б ОС</p>																							
34	1.7	8Б2Е	1	25	8Б	65	25	26	7	5	1	ЕЛПК	0.6	190	323	258							
<p>подлесок: Р ЛП Редкий осу: Другие особо защитные участки лесов Особенности: Участки леса (1км) вокруг насел. пунктов Несомкн.к.непокр.пл. 4 5Е 1 0 41</p>																							
35	7.4	Культуры несомкнувшиеся	4	5Е	1	0																	
<p>осу: Другие особо защитные участки лесов Особенности: Участки леса (1км) вокруг насел. пунктов Несомкн.к.непокр.пл. 4 5Е 1 0 41</p>																							
37	3.9	5Е5Б+ОС+С	1	25	5Е	100	25	30	5	5	2	ЕЛПШ	0.5	230	897	448							
<p>Культуры, год создания л/к - 2010, Посадка ручная, состояние - Удовлетворительные 5Б 25 30 С2 ОС 25 30 С 25 30</p>																							
46	0.6	5С5Б	1	7	5С	50	7	14	3	3	5	СОСФ	0.6	50	30	15							
<p>подлесок: ЛЩ ЛЩ Р Густой осу: Другие особо защитные участки лесов Особенности: Участки леса (1км) вокруг насел. пунктов 5Б Б5</p>																							
51	4.9	5Е1П4Б	1	26	5Е	110	26	32	6	6	2	ЕЛПК	0.5	240	1176	588							
<p>подрост: 10Б; (25); 3 м; 2 тыс.шт/га осу: Другие особо защитные участки лесов Особенности: Участки леса (1км) вокруг насел. пунктов 1П 26 32 С2 4Б 25 28</p>																							
52	0.7	Усадьба ведомств.																					
<p>подлесок: ЛЩ Р БРК Густой осу: Другие особо защитные участки лесов Особенности: Участки леса (1км) вокруг насел. пунктов 1 118 1 470 2</p>																							

Осветлен. I оч.



Комп. Дарма

Handwritten signature and initials in blue ink.