

Приложение 2  
к приказу Минприроды России  
от 16.09.2016 N 480

УТВЕРЖДАЮ:  
Министр лесного и охотничьего  
хозяйства Республики Марий Эл

 А.И. Шургин  
" 14 " 11 2017 г.

Акт  
лесопатологического обследования № 226  
лесных насаждений «Моркинское лесничество»  
Республика Марий Эл

Способ лесопатологического обследования: Визуальный

Место проведения:

Участковое лесничество	Урочище (дача)	Квартал (кварталы)	Выдел (выделы)	Площадь, га
Тайганурское		63	25	4.0

Лесопатологическое обследование проведено на общей площади 2.8 га.

*Акт МПО проверен специалистом ОУР № 050  
Срвб Э.О. 14.11.17.*

1. Визуальное лесопатологическое обследование\*

Наземное V

Дистанционное

1.1. На площади 4.0 га фактическая таксационная характеристика лесного насаждения соответствует таксационному описанию.

Причины несоответствия:

Список участков с выявленными несоответствиями приведен в приложении 1 к настоящему Акту.

1.2. Лесные насаждения с нарушенной и утраченной устойчивостью выявлены на площади 2.8 га.

Участковое лесничество	Урочище (дача)	Площадь, га		Причина ослабления (гибели)
		с нарушенной устойчивостью	с утраченной устойчивостью	
Тайганурское	-	-	2.8	ветровал текущего года (код 881), бурелом текущего года (код 882)
Итого			2.8	

Состояние обследованных лесных насаждений приведено в приложениях 1.1 - 1.4 к Акту в зависимости от метода проведения ЛПО.

1.3. В обследованных лесных участках прогнозируется:

Прогноз	Площадь, га
Ослабление лесных насаждений	
Усыхание лесных насаждений различной степени	2.8
Развитие очагов вредных организмов	

1.4. Обнаружено загрязнение лесного участка отходами и выбросами: промышленными бытовыми

Вид загрязнения	Размеры загрязнения			Объем, кубм	Площадь загрязнения, га
	ширина, м	длина, м	высота, м		

**ЗАКЛЮЧЕНИЕ**

Оценка текущего санитарного и лесопатологического состояния лесных насаждений, назначенные профилактические мероприятия по защите лесов, агитационные мероприятия:  
 На площади 2.8 га насаждение с утраченной устойчивостью,  
 Необходимо на площади 2.8 га проведение "Сплошной санитарной рубки"  
 Исполнитель работ по проведению лесопатологического обследования:

Опарин Александр Владимирович



\* Раздел включается в акт, в случае проведения лесопатологического обследования визуальным способом

2. Инструментальное обследование лесного участка.\*

2.1. Фактическая таксационная характеристика лесного насаждения соответствует таксационному описанию.

Ведомость лесных участков с выявленными несоответствиями таксационным описаниям приведена в приложении 1 к данному Акту.

2.2. Состояние насаждений: с утраченной устойчивостью

Причины повреждения: ветровал текущего года (код 881), бурелом текущего года (код 882). Данные причины определены по следующим признакам: механические повреждения ветвей (>3/4) свежее (код 224), механические повреждения ветвей (<3/4) свежее (код 223), механические повреждения ствола под кроной свежее (>2/3 окружн. ствола) (код 212), обрыв корней (вывал) свежее (код 205).

Заселено (отработано) стволовыми вредителями:

Вид вредителя	Порода	Встречаемость (% заселенных деревьев)	Степень заселения лесного насаждения (слабая, средняя, сильная)
-	-	-	-
-	-	-	-
-	-	-	-
-	-	-	-
-	-	-	-
-	-	-	-

Повреждено огнем:

Вид пожара	Порода	Состояние корневых лап		Состояние корневой шейки		Подсушивание луба	
		процент поврежденных огнем корней	процент деревьев с данным повреждением	ожог корневой шейки по окружности (1/4; 2/4; 3/4; более 3/4)	процент деревьев с данным повреждением	по окружности (1/4; 2/4; 3/4; более 3/4)	процент деревьев с данным повреждением
-	-	-	-	-	-	-	-
-	-	-	-	-	-	-	-
-	-	-	-	-	-	-	-
-	-	-	-	-	-	-	-
-	-	-	-	-	-	-	-
-	-	-	-	-	-	-	-
-	-	-	-	-	-	-	-

Поражено болезнями:

Вид болезни	Порода	Встречаемость (% пораженных деревьев)	Степень заселения лесного насаждения (слабая, средняя, сильная)
-	-	-	-
-	-	-	-
-	-	-	-
-	-	-	-
-	-	-	-
-	-	-	-

Выборке подлежит 90.8 %, деревьев по запасу

в том числе:

- ослабленных 0 %,
- сильно ослабленных 0 %,
- усыхающих 0 %,
- свежего сухостоя 0 %,
- свежего ветровала 73.1 %,
- свежего бурелома 17.7 %,
- старого сухостоя 0 %,
- старого ветровала 0 %,
- старого бурелома 0 %,
- аварийных 0 %,

2.4. Полнота лесного насаждения после уборки деревьев, подлежащих рубке, составит - 0.06

Критическая полнота для данной категории лесных насаждений составляет - 0.3

## ЗАКЛЮЧЕНИЕ

С целью предотвращения негативных процессов или снижения ущерба от их воздействия назначено:

Участковое лесничество	Урочище (дача)	Квартал	Выдел	Площадь выдела, га	Вид мероприятия	Площадь мероприятия, га	Порода	Выбираемый запас на выдел, куб. м	Крайние сроки проведения
Тайганурское	0	63	25	4	ССР	2.8	Б,ОС,С,ЛП	504	2018 год

Ведомость перечета деревьев, назначенных в рубку, и абрис лесного участка прилагаются (приложение 2 и 3 к данному акту).

Меры по обеспечению возобновления: искусственное лесовосстановление

Мероприятия, необходимые для предупреждения повреждения или поражения смежных насаждений: своевременное проведение проектируемых мероприятий, надзор за санитарным и лесопатологическим состоянием.

Сведения для расчета степени повреждения:

год образования старого сухостоя:

основная причина повреждения древесины: 881

Дата проведения обследований: 10.10.2017 года.

Исполнитель работ по проведению лесопатологического обследования:

инженер-лесопатолог I кат.  
Филиала ФБУ "Рослесозащита"  
- "ЦЗЛ Республики Марий Эл"  
Опарин Александр Владимирович



\* Раздел включается в акт в случае проведения лесопатологического обследования инструментальным способом

Результаты проведения лесопатологического обследования  
лесных насаждений за октябрь 2017 года.  
Моркинское

Субъект Российской Федерации: Республика Марий Эл. Лесничество (лесопарк):  
Участковое лесничество: Тайганурское Урочище (лесная дача):

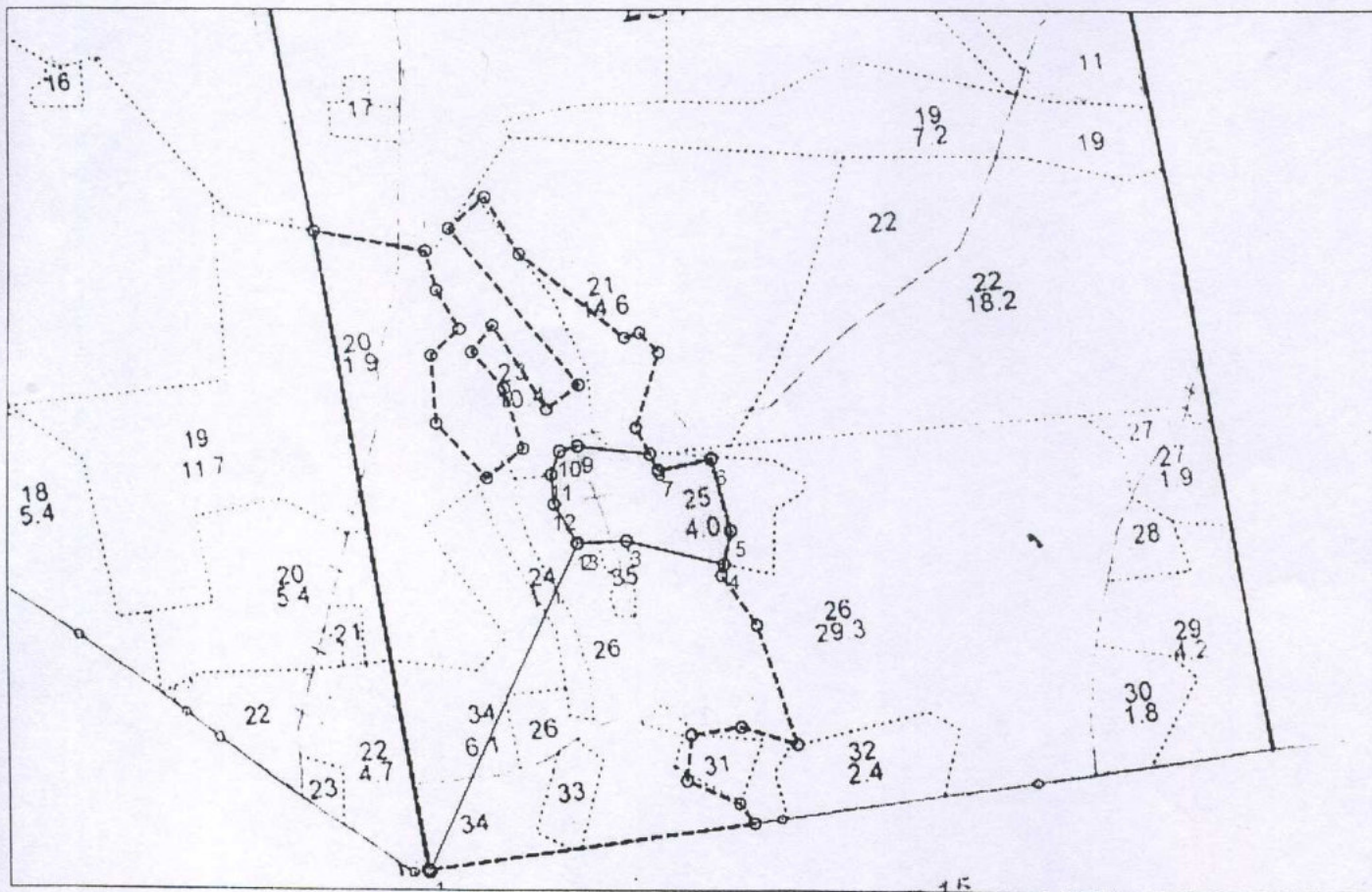
1	2	3	4	5	6	7	Таксационная характеристика лесного насаждения								17	Распределение деревьев по категориям состояния, % от запаса												Назначенные мероприятия					
							8	9	10	11	12	13	14	15		16	18	19	20	21	22	23	24	25	26	27	28	29	30	31	32	33	34
Номер квартала	Номер выдела	Площадь выдела, га	Целевое назначение лесов	Категория защитных лесов	Номер лесопатологического выдела	Площадь лесопатологического выдела, га	состав	порода	возраст	средняя высота, м	средний диаметр, см	тип леса	полнота	бонитет	запас, куб. м/га	число деревьев на проб. пт.	без признаков ослабления	ослабленные	сильно ослабленные	учащающие	свежий сухостой	старый сухостой	свежий ветровал	старый ветровал	свежий бурелом	старый бурелом	аварийные деревья	Признаки повреждения деревьев	Доля поврежденных деревьев, %	Причина ослабления, %	Поджегит рубке, %	вид	Назначенные мероприятия
63	25	4	Эксплуатационные	.	1	2.8	5Б3ОС2С+С+ЛП	ОС	0	19	18	-	-	-	-	-	8.0	9.0	75.0	75.0	75.0	75.0	75.0	75.0	16.0	16.0	96	95	881	91.0	ССР	2.8	
								Б	40	18	20	ЕЛПШ	0.7	II	180	10.0	10.0	73.0	73.0	73.0	73.0	73.0	73.0	73.0	17.0	17.0	94	90.0	882	92.0			
								ЛП	-	0	0	-	-	-	-	9.0	9.0	75.0	75.0	75.0	75.0	75.0	75.0	75.0	16.0	16.0	96	96	882	91.0			

Показатели, не соответствующие таксационному описанию отмечаются "x". Расшифровка кодов причин и признаков указана в акте.  
Исполнитель работ по проведению лесопатологического обследования:

Опарин Александр Владимирович  
Дата составления документа: 31.10.17  
Телефон 8 (8362) 42-59-37

Абрис участка

М 1 : 10000

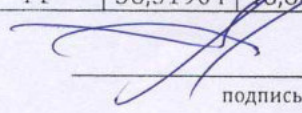


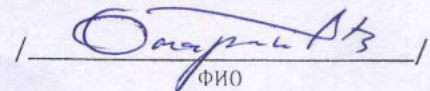
Условные обозначения:

- Эксплуатационная площадь
- Неэксплуатационная площадь

№ выдела	№ ленты (кр.площ.)	Длина, м	Ширина, м	Радиус, м	Площадь, га
25					2,8
Номера точек	Координаты шир.	Координаты долг.	Румбы линий	Длина, м	
0	56,51503	48,88574	СВ 24°00'	872,0	
1	56,54856	48,89013	СВ 87°00'	82,0	
2	56,51846	48,89124	ЮВ 77°00'	60,0	
3	56,51798	48,89331	СВ 12°00'	71,0	
4	56,51836	48,89355	СЗ 15°00'	44,0	
5	56,51924	48,89363	ЮЗ 78°00'	80,0	
6	56,51919	48,89246	СЗ 28°00'	110,0	
7	56,52024	48,89228	СЗ 84°00'	112,0	
8	56,51972	48,89053	ЮЗ 74°00'	53,0	
9	56,51969	48,89012	ЮЗ 20°00'	112,0	
10	56,51952	48,88986	ЮВ 5°00'	46,0	
11	56,51904	48,88985	ЮВ 31°00'	150,0	

Исполнитель работ по проведению  
лесопатологического обследования

  
подпись

  
ФИО

Дата составления документа

31.10.17

Телефон

42-59-32