

Приложение 2  
к приказу Минприроды России  
от 16.09.2016 N 480

УТВЕРЖДАЮ:  
Министр лесного и охотничьего  
хозяйства Республики Марий Эл

 А.И. Шургин  
" 14 "  2017 г.

Акт  
лесопатологического обследования № 220  
лесных насаждений «Моркинское лесничество»  
Республика Марий Эл

Способ лесопатологического обследования: Визуальный

Место проведения:

Участковое лесничество	Урочище (дача)	Квартал (кварталы)	Выдел (выделы)	Площадь, га
Тайганурское	-	63	10	44.5

Лесопатологическое обследование проведено на общей площади 2 га.

*Акт МПВ проверен лесоводом отдела СЭП  
Серб Е.С. С.П. Н.Р.И.*

1. Визуальное лесопатологическое обследование\*

Наземное V

Дистанционное

1.1. На площади га фактическая таксационная характеристика лесного насаждения

соответствует таксационному описанию.

Причины несоответствия:

Список участков с выявленными несоответствиями приведен в приложении 1 к настоящему Акту.

1.2. Лесные насаждения с нарушенной и утраченной устойчивостью выявлены на площади 2.0 га.

Участковое лесничество	Урочище (дача)	Площадь, га		Причина ослабления (гибели)
		с нарушенной устойчивостью	с утраченной устойчивостью	
Тайганурское	-	2 га.	-	ветровал текущего года (код 881), бурелом текущего года ( код 882)
Итого		2 га.	-	

Состояние обследованных лесных насаждений приведено в приложениях 1.1 - 1.4 к Акту в зависимости от метода проведения ЛПО.

1.3. В обследованных лесных участках прогнозируется:

Прогноз	Площадь, га
Ослабление лесных насаждений	
Усыхание лесных насаждений различной степени	2 га.
Развитие очагов вредных организмов	

1.4. Обнаружено загрязнение лесного участка отходами и выбросами:

промышленными

бытовыми

Вид загрязнения	Размеры загрязнения			Объем, кубм	Площадь загрязнения, га
	ширина, м	длина, м	высота, м		

## ЗАКЛЮЧЕНИЕ

Оценка текущего санитарного и лесопатологического состояния лесных насаждений, назначенные профилактические мероприятия по защите лесов, агитационные мероприятия:

На площади 2.0 га насаждение с нарушенной устойчивостью,

Необходимо на площади 2.0 га проведение "Выборочной санитарной рубки"

Исполнитель работ по проведению лесопатологического обследования:

Опарин А.В.



\* Раздел включается в акт, в случае проведения лесопатологического обследования визуальным способом

2. Инструментальное обследование лесного участка.\*

2.1. Фактическая таксационная характеристика лесного насаждения  
таксационному описанию.

соответствует

2.2. Состояние насаждений: с нарушенной устойчивостью

Причины повреждения: ветровал текущего года (код 881), бурелом текущего года ( код 882). Данные причины определены по следующим признакам: механические повреждения ветвей (>3/4) свежее (код 224), механические повреждения ветвей (<3/4) свежее (код 223), механические повреждения ствола под кроной свежее (>2/3 окружн. ствола) (код 212), обрыв корней (вывал) свежее (код 205).

Заселено (отработано) стволовыми вредителями:

Вид вредителя	Порода	Встречаемость (% заселенных деревьев)	Степень заселения лесного насаждения (слабая, средняя, сильная)
-	-	-	-
-	-	-	-
-	-	-	-
-	-	-	-
-	-	-	-
-	-	-	-

Повреждено огнем:

Вид пожара	Порода	Состояние корневых лап		Состояние корневой шейки		Подсушивание луба	
		процент поврежденных огнем корней	процент деревьев с данным повреждением	ожог корневой шейки по окружности (1/4; 2/4; 3/4; более 3/4)	процент деревьев с данным повреждением	по окружности (1/4; 2/4; 3/4; более 3/4)	процент деревьев с данным повреждением
-	-	-	-	-	-	-	-
-	-	-	-	-	-	-	-
-	-	-	-	-	-	-	-
-	-	-	-	-	-	-	-
-	-	-	-	-	-	-	-
-	-	-	-	-	-	-	-
-	-	-	-	-	-	-	-

Поражено болезнями:

Вид болезни	Порода	Встречаемость (% пораженных деревьев)	Степень заселения лесного насаждения (слабая, средняя, сильная)
-	-	-	-
-	-	-	-
-	-	-	-
-	-	-	-
-	-	-	-
-	-	-	-

Выборке подлежит 70 %, деревьев по запасу

в том числе:

- ослабленных 0 %,
- сильно ослабленных 0 %,
- усыхающих 0 %,
- свежего сухостоя 0 %,
- свежего ветровала 50 %,
- свежего бурелома 20 %,
- старого сухостоя 0 %,
- старого ветровала 0 %,
- старого бурелома 0 %,
- аварийных 0 %,

2.4. Полнота лесного насаждения после уборки деревьев, подлежащих рубке, составит - 0.09

Критическая полнота для данной категории лесных насаждений не лимитируется

## ЗАКЛЮЧЕНИЕ

С целью предотвращения негативных процессов или снижения ущерба от их воздействия назначено:

Участковое лесничество	Урочище (дача)	Квартал	Выдел	Площадь выдела, га	Вид мероприятия	Площадь мероприятия, га	Порода	Выбираемый запас на выдел, куб. м	Крайние сроки проведения
Тайганурское	-	63	10	44.5	ВСП	2.0	ЛП,Б,ОС,Е,	179	2018 год

Абрис лесного участка прилагается (приложение 3 к данному акту).

Меры по обеспечению возобновления: не требуется

Мероприятия, необходимые для предупреждения повреждения или поражения смежных насаждений: своевременное проведение проектируемых мероприятий, надзор за санитарным и лесопатологическим состоянием.

Сведения для расчета степени повреждения:  
год образования старого сухостоя:  
основная причина повреждения древесины: 881

Дата проведения обследований: 11.10.2017 года.

Исполнитель работ по проведению лесопатологического обследования:

инженер-лесопатолог I кат.  
Филиала ФБУ "Рослесозащита"  
- "ЦЗЛ Республики Марий Эл"  
Опарин Александр Владимирович

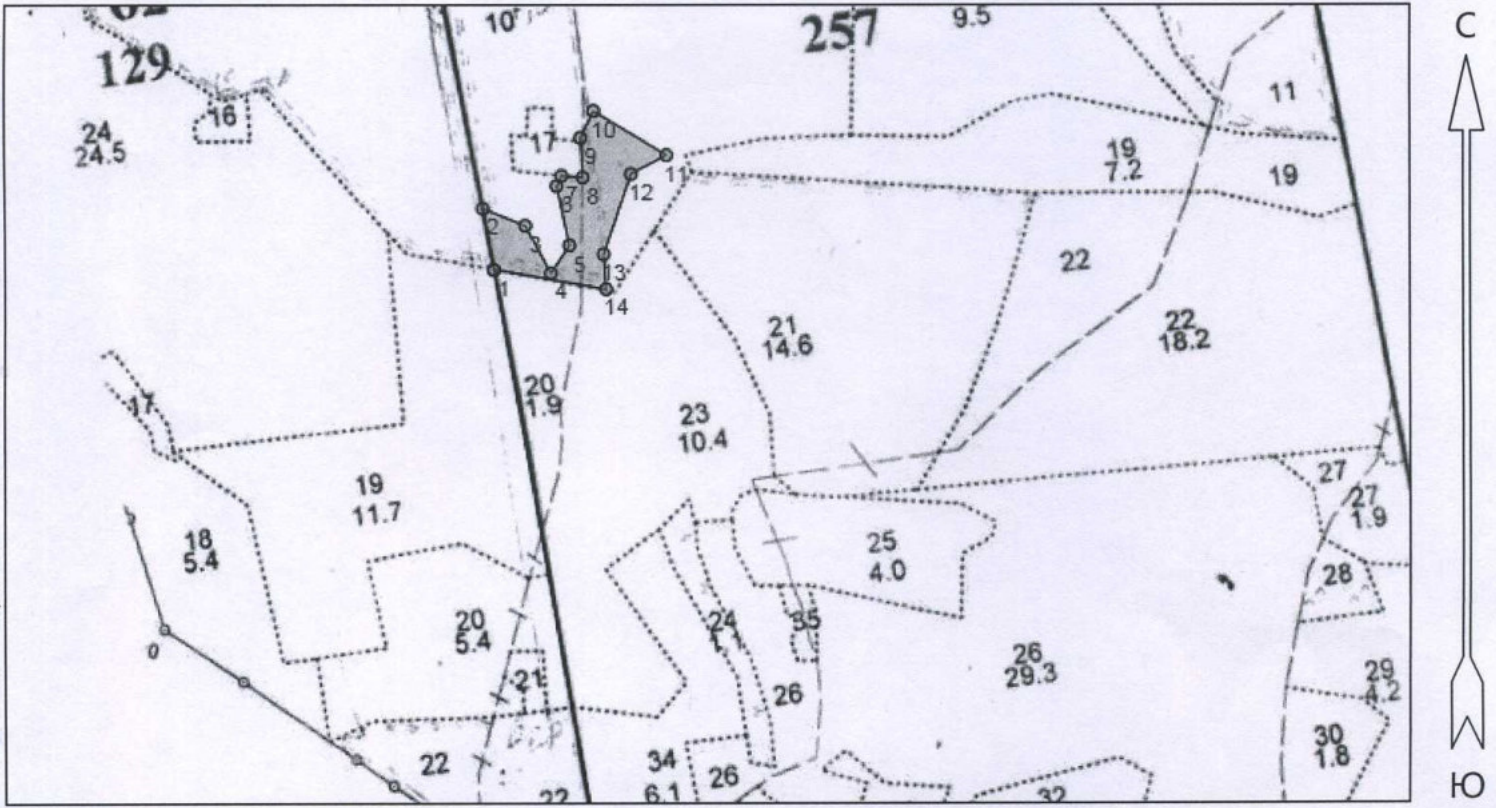


\* Раздел включается в акт в случае проведения лесопатологического обследования инструментальным способом




Абрис участка

М 1 : 10000

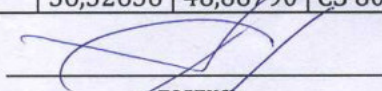


Условные обозначения:

 Эксплуатационная площадь

кв-л	выд	S, га	лп выд	Слп выд	COM	Scom	инт, °
№ выдела	№ ленты (кр.площ.)	Длина, м	Ширина, м	Радиус, м	Площадь, га		
10					2,0		
Номера точек	Координаты шир.	Координаты долг.	Румбы линий	Длина, м			
0	56,51503	48,88574	СЗ 10°00'	872,0			
1	56,52280	48,88594	СЗ 10°00'	82,0			
2	56,52233	48,88812	ЮВ 68°00'	60,0			
3	56,52333	48,88672	ЮВ 28°00'	71,0			
4	56,52289	48,88715	СВ 34°00'	44,0			
5	56,52312	48,88744	СЗ 12°00'	80,0			
6	56,52378	48,88761	СВ 26°00'	15,0			
7	56,52446	48,88874	ЮВ 86°00'	28,0			
8	56,52369	48,89012	СЗ 3°00'	52,0			
9	56,52352	48,88939	СВ 26°00'	39,0			
10	56,52267	48,88879	ЮВ 59°00'	112,0			
11	56,52219	48,88890	ЮЗ 62°00'	53,0			
12	56,52706	48,89759	ЮЗ 19°00'	112,0			
13	56,52466	48,88778	ЮВ 4°00'	46,0			
14	56,52656	48,88790	СЗ 80°00'	150			

Исполнитель работ по проведению  
лесопатологического обследования

  
подпись

/Опарин А.В./  
ФИО

Дата составления документа: 31.10.2017

Телефон 8(8362)42-59-37