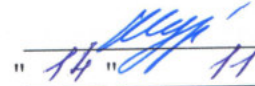


Приложение 2  
к приказу Минприроды России  
от 16.09.2016 N 480

УТВЕРЖДАЮ:  
Министр лесного и охотничьего  
хозяйства Республики Марий Эл

 А.И. Шургин  
" 14 " 11 2017 г.

Акт  
лесопатологического обследования № 218  
лесных насаждений «Моркинское лесничество»  
Республика Марий Эл

Способ лесопатологического обследования: Визуальный

Место проведения:

Участковое лесничество	Урочище (дача)	Квартал (кварталы)	Выдел (выделы)	Площадь, га
Тайганурское	-	62	24	24.5

Лесопатологическое обследование проведено на общей площади 9.9 га.

*Акт МТО проверен начальником отдела ОЛН  
Серов Е.С. 14.11.17*

1. Визуальное лесопатологическое обследование\*

Наземное V

Дистанционное

1.1. На площади га фактическая таксационная характеристика лесного насаждения не соответствует таксационному описанию.

Причины несоответствия: давность лесоустройства 10 и более лет

Список участков с выявленными несоответствиями приведен в приложении 1 к настоящему Акту.

1.2. Лесные насаждения с нарушенной и утраченной устойчивостью выявлены на площади 9.9 га.

Участковое лесничество	Урочище (дача)	Площадь, га		Причина ослабления (гибели)
		с нарушенной устойчивостью	с утраченной устойчивостью	
Тайганурское	-	9.9	-	ветровал текущего года (код 881), бурелом текущего года ( код 882)
Итого		9.9	-	

Состояние обследованных лесных насаждений приведено в приложениях 1.1 - 1.4 к Акту в зависимости от метода проведения ЛПО.

1.3. В обследованных лесных участках прогнозируется:

Прогноз	Площадь, га
Ослабление лесных насаждений	
Усыхание лесных насаждений различной степени	9.9
Развитие очагов вредных организмов	

1.4. Обнаружено загрязнение лесного участка отходами и выбросами:  
промышленными  
бытовыми

Вид загрязнения	Размеры загрязнения			Объем, кубм	Площадь загрязнения, га
	ширина, м	длина, м	высота, м		

## ЗАКЛЮЧЕНИЕ

Оценка текущего санитарного и лесопатологического состояния лесных насаждений, назначенные профилактические мероприятия по защите лесов, агитационные мероприятия:

На площади 9.9 га насаждение с нарушенной устойчивостью,

Необходимо на площади 9.9 га проведение "Выборочной санитарной рубки"

Исполнитель работ по проведению лесопатологического обследования:

Ратов А.Ю.

Ратов

\* Раздел включается в акт, в случае проведения лесопатологического обследования визуальным способом

2. Инструментальное обследование лесного участка.\*

2.1. Фактическая таксационная характеристика лесного насаждения не соответствует таксационному описанию. Причины несоответствия: давность лесоустройства 10 и более лет

Ведомость лесных участков с выявленными несоответствиями таксационным описаниям приведена в приложении 1 к данному Акту.

2.2. Состояние насаждений: с нарушенной устойчивостью

Причины повреждения: ветровал текущего года (код 881), бурелом текущего года (код 882). Данные причины определены по следующим признакам: механические повреждения ветвей (>3/4) свежее (код 224), механические повреждения ветвей (<3/4) свежее (код 223), механические повреждения ствола под кроной свежее (>2/3 окружн. ствола) (код 212), обрыв корней (вывал) свежее (код 205).

Заселено (отработано) стволовыми вредителями:

Вид вредителя	Порода	Встречаемость (% заселенных деревьев)	Степень заселения лесного насаждения (слабая, средняя, сильная)
-	-	-	-
-	-	-	-
-	-	-	-
-	-	-	-
-	-	-	-
-	-	-	-

Повреждено огнем:

Вид пожара	Порода	Состояние корневых лап		Состояние корневой шейки		Подсушивание луба	
		процент поврежденных огнем корней	процент деревьев с данным повреждением	ожог корневой шейки по окружности (1/4; 2/4; 3/4; более 3/4)	процент деревьев с данным повреждением	по окружности (1/4; 2/4; 3/4; более 3/4)	процент деревьев с данным повреждением
-	-	-	-	-	-	-	-
-	-	-	-	-	-	-	-
-	-	-	-	-	-	-	-
-	-	-	-	-	-	-	-
-	-	-	-	-	-	-	-
-	-	-	-	-	-	-	-
-	-	-	-	-	-	-	-

Поражено болезнями:

Вид болезни	Порода	Встречаемость (% пораженных деревьев)	Степень заселения лесного насаждения (слабая, средняя, сильная)
-	-	-	-
-	-	-	-
-	-	-	-
-	-	-	-
-	-	-	-
-	-	-	-

Выборке подлежит 90.5%, деревьев по запасу

в том числе:

- ослабленных 0 %,
- сильно ослабленных 0 %,
- усыхающих 0 %,
- свежего сухостоя 0 %,
- свежего ветровала 84.5 %,
- свежего бурелома 6 %,
- старого сухостоя 0 %,
- старого ветровала 0 %,
- старого бурелома 0 %,
- аварийных 0 %,

2.4. Полнота лесного насаждения после уборки деревьев, подлежащих рубке, составит - 0.03  
Критическая полнота для данной категории лесных насаждений составляет - не лимитируется

#### ЗАКЛЮЧЕНИЕ

С целью предотвращения негативных процессов или снижения ущерба от их воздействия назначено:

Участковое лесничество	Урочище (дача)	Квартал	Выдел	Площадь выдела, га	Вид мероприятия	Площадь мероприятия, га	Порода	Выбираемый запас на выдел, куб. м	Крайние сроки проведения
Тайганурское	-	62	24	24.5	ВСП	9.9	ЛП,Е,Б,ОС,Д	1434	2018 год

Ведомость перечета деревьев, назначенных в рубку, и абрис лесного участка прилагаются (приложение 2 и 3 к данному акту).

Меры по обеспечению возобновления: не требуется

Мероприятия, необходимые для предупреждения повреждения или поражения смежных насаждений: своевременное проведение проектируемых мероприятий, надзор за санитарным и лесопатологическим состоянием.

Сведения для расчета степени повреждения:

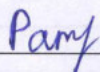
год образования старого сухостоя:

основная причина повреждения древесины: 881

Дата проведения обследований: 10.10.2017 года.

Исполнитель работ по проведению лесопатологического обследования:

инженер-лесопатолог I кат.  
Филиала ФБУ "Рослесозащита"  
- "ЦЗЛ Республики Марий Эл"  
Ратов Александр Юрьевич



\* Раздел включается в акт в случае проведения лесопатологического обследования инструментальным способом

Ведомость  
лесных участков с выявленными несоответствиями таксационным описаниям

Источник данных	Год проведения лесоустройства	Номер квартала	Номер выдела	Площадь выдела, га	Целевое назначение лесов	Категория защитных лесов	Номер лесопатологического выдела	Площадь лесопатологического выдела, га	Таксационная характеристика										Заложено пробных площадей	
									состав	порода	возраст, лет	средняя высота, м	средний диаметр, см	тип леса	тип условий место произрастания	плотота	бонитет	запас, куб. м/га	количество, шт.	общая площадь, га
I -ый ярус																				
ТО	2004	62	24	24.5	Эксплуатационные	-(03У)	-	-	4ЛП4Б2Е	ЛП	85	22	36	ЕЛПК	С2	0.4	III	180	-	-
Ф	2017	62	24	24.5	Эксплуатационные	-(03У)	1	9.9	4ЛП4ОС1Е1Б едД	ЛП	90	23	36	ЕЛПК	С2	0.3	III	160	-	-
II -ый ярус																				
ТО	2004	62	24	24.5	Эксплуатационные	-(03У)	-	-	4ЛП4Б1ОС1К Л	ЛП	40	14	14	ЕЛПК	С2	0.4	III	80	-	-
Ф	2017	62	24	24.5	Эксплуатационные	-(03У)	1	9.9	6ЛП2ОС1К1П Е+Б	Б	45	16	16	ЕЛПК	С2	0.4	III	90	-	-

Примечание:

ТО - таксационные описания

Ф - фактическая характеристика лесного насаждения

Исполнитель работ по проведению лесопатологического обследования:

*Рамы*

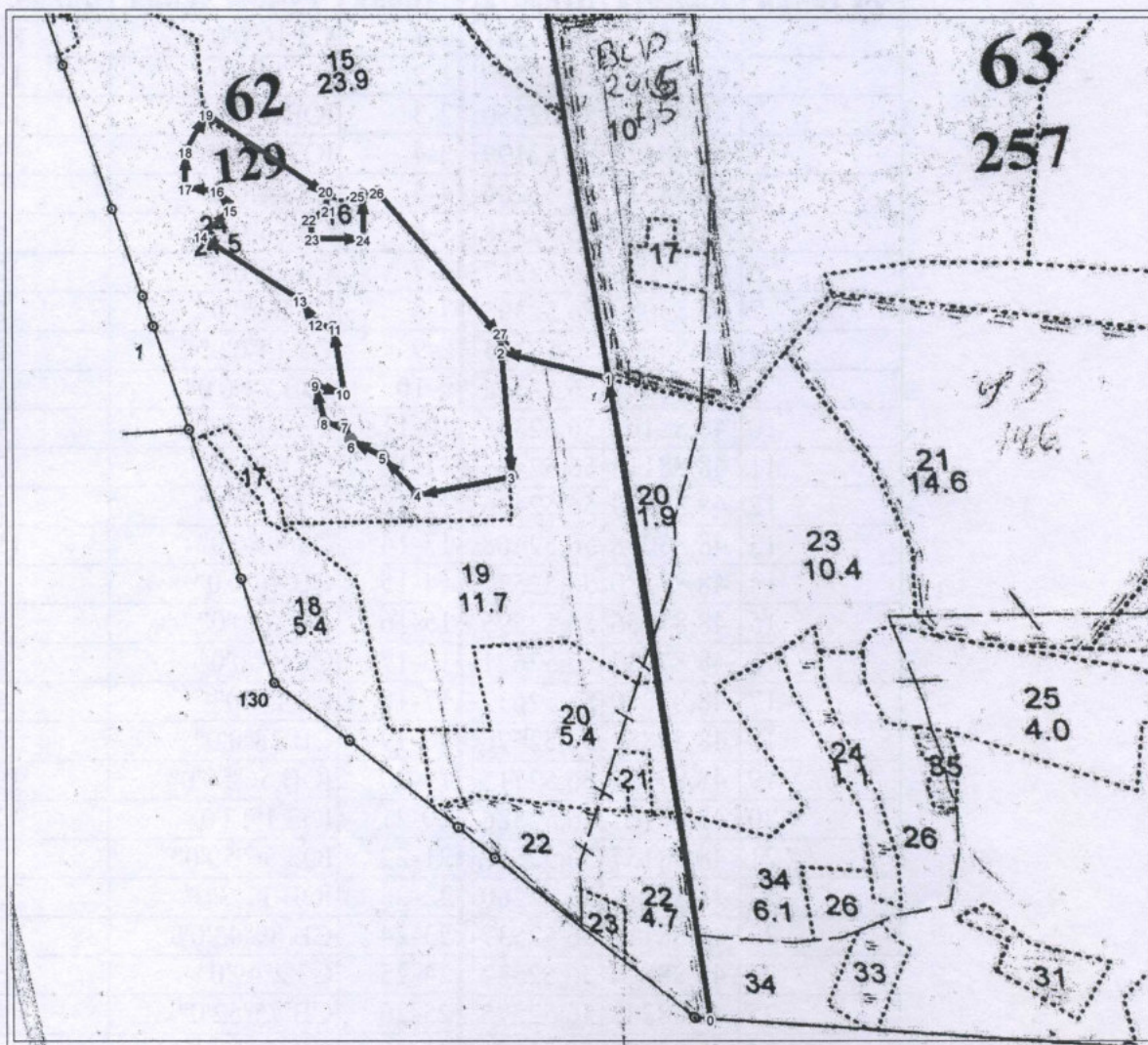
Ратов Александр Юрьевич





### Абрис участка

М 1:10 000



№ выдела	Ленты (круговые площадки) перечёта				
	№ ленты (площадки)	длина, м	ширина, м	радиус, м	площадь, га

№ точки	Долгота	Широта	Линия	Румбы линий	Длина, м
0	48,88573	56,51501	0-1	СЗ 10°0'0"	880
1	48,88679	56,52289	1-2	СЗ 77°0'0"	150
2	48,88462	56,52350	2-3	ЮВ 6°0'0"	170
3	48,88422	56,52199	3-4	ЮЗ 78°0'0"	130
4	48,88211	56,52204	4-5	СЗ 44°0'0"	70
5	48,88155	56,52258	5-6	СЗ 63°0'0"	48
6	48,88096	56,52287	6-7	СЗ 26°0'0"	21
7	48,88089	56,52305	7-8	СЗ 82°0'0"	28
8	48,88047	56,52315	8-9	СЗ 14°0'0"	53
9	48,88048	56,52362	9-10	ЮВ 74°0'0"	39
10	48,88102	56,52345	10-11	СЗ 10°0'0"	90
11	48,88113	56,52425	11-12	СЗ 75°0'0"	24
12	48,88079	56,52436	12-13	СЗ 34°0'0"	38
13	48,88058	56,52468	13-14	СЗ 58°0'0"	159
14	48,87880	56,52571	14-15	СВ 46°0'0"	54
15	48,87956	56,52595	15-16	СЗ 36°0'0"	31
16	48,87937	56,52621	16-17	СЗ 87°0'0"	43
17	48,87870	56,52632	17-18	СЗ 1°0'0"	50
18	48,87889	56,52676	18-19	СВ 28°0'0"	58
19	48,87952	56,52715	19-20	ЮВ 56°50'0"	195
20	48,88167	56,52586	20-21	ЮЗ 1°12'0"	21
21	48,88157	56,52567	21-22	ЮЗ 56°59'0"	26
22	48,88118	56,52560	22-23	ЮВ 11°3'0"	25
23	48,88115	56,52537	23-24	СВ 89°43'0"	69
24	48,88224	56,52522	24-25	СЗ 2°49'0"	59
25	48,88243	56,52575	25-26	СВ 75°52'0"	21
26	48,88278	56,52575	26-27	ЮВ 41°23'0"	258
27	48,88469	56,52368	27-2	ЮВ 6°0'0"	21

Условные обозначения:

Исполнитель работ по проведению лесопатологического обследования:

ФИО Рамов А.Ю. Подпись Рамов

Дата составления документа 1.11.2017 Телефон 8(8362)46-96-83