

Приложение 2
к приказу Минприроды России
от 16.09.2016 N 480

УТВЕРЖДАЮ:
Министр лесного и охотничьего
хозяйства Республики Марий Эл

 А.И. Шургин
" 14 " 11 2017 г.

Акт
лесопатологического обследования № 217
лесных насаждений «Моркинское лесничество»
Республика Марий Эл

Способ лесопатологического обследования: Визуальный

Место проведения:

Участковое лесничество	Урочище (дача)	Квартал (кварталы)	Выдел (выделы)	Площадь, га
Тайганурское	-	62	15	23.7

Лесопатологическое обследование проведено на общей площади 12.1 га.

*Акт МНО проверен инспектором отдела АЭП
Серов Е.С. 14.11.17.*

1. Визуальное лесопатологическое обследование*

Наземное V

Дистанционное

1.1. На площади га фактическая таксационная характеристика лесного насаждения не соответствует таксационному описанию.

Причины несоответствия: проведенные ранее лесохозяйственные мероприятия.

Список участков с выявленными несоответствиями приведен в приложении 1 к настоящему Акту.

1.2. Лесные насаждения с нарушенной и утраченной устойчивостью выявлены на площади 12.1 га.

Участковое лесничество	Урочище (дача)	Площадь, га		Причина ослабления (гибели)
		с нарушенной устойчивостью	с утраченной устойчивостью	
Тайганурское	-	12.1	-	ветровал текущего года (код 881), бурелом текущего года (код 882)
Итого		12.1	-	

Состояние обследованных лесных насаждений приведено в приложениях 1.1 - 1.4 к Акту в зависимости от метода проведения ЛПО.

1.3. В обследованных лесных участках прогнозируется:

Прогноз	Площадь, га
Ослабление лесных насаждений	
Усыхание лесных насаждений различной степени	12.1
Развитие очагов вредных организмов	

1.4. Обнаружено загрязнение лесного участка отходами и выбросами:
промышленными
бытовыми

Вид загрязнения	Размеры загрязнения			Объем, кубм	Площадь загрязнения, га
	ширина, м	длина, м	высота, м		

ЗАКЛЮЧЕНИЕ

Оценка текущего санитарного и лесопатологического состояния лесных насаждений, назначенные профилактические мероприятия по защите лесов, агитационные мероприятия:

На площади 12.1 га насаждение с нарушенной устойчивостью,

Необходимо на площади 12.1 га проведение "Выборочной санитарной рубки"

Исполнитель работ по проведению лесопатологического обследования:

Ратов А.Ю.

Ратов

* Раздел включается в акт, в случае проведения лесопатологического обследования визуальным способом

2. Инструментальное обследование лесного участка.*

2.1. Фактическая таксационная характеристика лесного насаждения не соответствует таксационному описанию. Причины несоответствия: проведенные ранее лесохозяйственные мероприятия.

Ведомость лесных участков с выявленными несоответствиями таксационным описаниям приведена в приложении 1 к данному Акту.

2.2. Состояние насаждений: с нарушенной устойчивостью
 Причины повреждения: ветровал текущего года (код 881), бурелом текущего года (код 882). Данные причины определены по следующим признакам: механические повреждения ветвей (>3/4) свежее (код 224), механические повреждения ветвей (<3/4) свежее (код 223), механические повреждения ствола под кроной свежее (>2/3 окружн. ствола) (код 212), обрыв корней (вывал) свежее (код 205).

Заселено (отработано) стволовыми вредителями:

Вид вредителя	Порода	Встречаемость (% заселенных деревьев)	Степень заселения лесного насаждения (слабая, средняя, сильная)
-	-	-	-
-	-	-	-
-	-	-	-
-	-	-	-
-	-	-	-
-	-	-	-

Повреждено огнем:

Вид пожара	Порода	Состояние корневых лап		Состояние корневой шейки		Подсушивание луба	
		процент поврежденных огнем корней	процент деревьев с данным повреждением	ожог корневой шейки по окружности (1/4; 2/4; 3/4; более 3/4)	процент деревьев с данным повреждением	по окружности (1/4; 2/4; 3/4; более 3/4)	процент деревьев с данным повреждением
-	-	-	-	-	-	-	-
-	-	-	-	-	-	-	-
-	-	-	-	-	-	-	-
-	-	-	-	-	-	-	-
-	-	-	-	-	-	-	-
-	-	-	-	-	-	-	-
-	-	-	-	-	-	-	-

Поражено болезнями:

Вид болезни	Порода	Встречаемость (% пораженных деревьев)	Степень заселения лесного насаждения (слабая, средняя, сильная)
-	-	-	-
-	-	-	-
-	-	-	-
-	-	-	-
-	-	-	-
-	-	-	-

Выборке подлежит 85%, деревьев по запасу

в том числе:

ослабленных 0 %,
сильно ослабленных 0 %,
усыхающих 0 %,
свежего сухостоя 0 %,
свежего ветровала 69.5 %,
свежего бурелома 15.5 %,
старого сухостоя 0 %,
старого ветровала 0 %,
старого бурелома 0 %,
аварийных 0 %,

2.4. Полнота лесного насаждения после уборки деревьев, подлежащих рубке, составит - 0.06

Критическая полнота для данной категории лесных насаждений составляет - не лимитируется

ЗАКЛЮЧЕНИЕ

С целью предотвращения негативных процессов или снижения ущерба от их воздействия назначено:

Участковое лесничество	Урочище (дача)	Квартал	Выдел	Площадь выдела, га	Вид мероприятия	Площадь мероприятия, га	Порода	Выбираемый запас на выдел, куб. м	Крайние сроки проведения
Тайганурское	-	62	15	23.7	ВСП	12.1	ЛП,Е,Б,ОС,КЛ	1954	2018 год

Ведомость перечета деревьев, назначенных в рубку, и абрис лесного участка прилагаются (приложение 2 и 3 к данному акту).

Меры по обеспечению возобновления: не требуется

Мероприятия, необходимые для предупреждения повреждения или поражения смежных насаждений: своевременное проведение проектируемых мероприятий, надзор за санитарным и лесопатологическим состоянием.

Сведения для расчета степени повреждения:

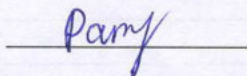
год образования старого сухостоя:

основная причина повреждения древесины: 881

Дата проведения обследований: 10.10.2017 года.

Исполнитель работ по проведению лесопатологического обследования:

инженер-лесопатолог I кат.
Филиала ФБУ "Рослесозащита"
- "ЦЗЛ Республики Марий Эл"
Ратов Александр Юрьевич



* Раздел включается в акт в случае проведения лесопатологического обследования инструментальным способом

Ведомость
лесных участков с выявленными несоответствиями таксационным описаниям

Источник данных	Год проведения лесосурьейства	Номер квартала	Номер выдела	Площадь выдела, га	Целевое назначение лесов	Категория защитных лесов	Номер лесопатологического выдела	Площадь лесопатологического выдела, га	Таксационная характеристика											Заложено пробных площадей		
									состав	порода	возраст, лет	средняя высота, м	средний диаметр, см	тип леса	тип условий место произрастания	полнота	бонитет	запас, куб. м/га	количество, шт.	общая площадь, га		
ТО	2004	62	15	23.7	Эксплуатационные	(ОЗУ)	.	.	4ЛПЗЕБ1ЛП 1Е+КЛ+ОС	ЛП	85	21	36	ЕЛПК	С2	0.6	III	230
Ф	2017	62	15	23.7	Эксплуатационные	(ОЗУ)	1	12.1	7ЛПЗЕБ1ЛП +ОС+КЛ	ЛП	90	22	36	ЕЛПК	С2	0.4	III	190

Примечание:

ТО - таксационные описания

Ф - фактическая характеристика лесного насаждения

Исполнитель работ по проведению лесопатологического обследования:

Раму

Ратов Александр Юрьевич

Результаты проведения лесопатологического обследования
лесных насаждений за октябрь 2017 года.
Моркинское

Субъект Российской Федерации: Республика Марий Эл. Лесничество (лесопарк):
Участковое лесничество: Тайганурское Урочище (лесная дача):

1	2	3	4	5	6	7	Таксационная характеристика лесного насаждения								Распределение деревьев по категориям состояния, % от запаса										Назначенные мероприятия													
							8	9	10	11	12	13	14	15	16	17	18	19	20	21	22	23	24	25	26	27	28	29	30	31	32	33	34					
Номер квартала	Номер выдела	Площадь выдела, га	Целевое назначение лесов	Категория защитных лесов	Номер лесопатологического выдела	Площадь лесопатологического выдела, га	состав	порода	возраст	средняя высота, м	средний диаметр, см	тип леса	полнота	бонитет	запас, куб. м/га	число деревьев на пробе, шт.	без признаков ослабления	ослабленные	сильно ослабленные	усыхающие	свежий сухой	старый сухой	свежий ветровал	старый ветровал	свежий бурелом	старый бурелом	аварийные деревья	Признаки повреждения деревьев	Доля поврежденных деревьев, %	Причина ослабления, повреждения	Подлежит рубке, %	вид	Назначенные мероприятия					
62	15	23.7	Эксплуатационные	(03У)	1	12.1	7ЛП1ЕВ1ЛП+ОС+КЛ*	ЛП	90*	22*	36	ЕЛПК	0.4*	III	190*	17	20.0						75.0		5.0							80						
								Б	-	-	-	-	-	-	-		10.0					80.0		10.0								90						
								ЛП	50	16	16	-	-	-	-		5.0						50.0		45.0			205	212	881	90							
								ОС	-	-	-	-	-	-	-									100.0			223	224	882	95								
								КЛ	-	-	-	-	-	-	-									100.0							100							
																									100							100						

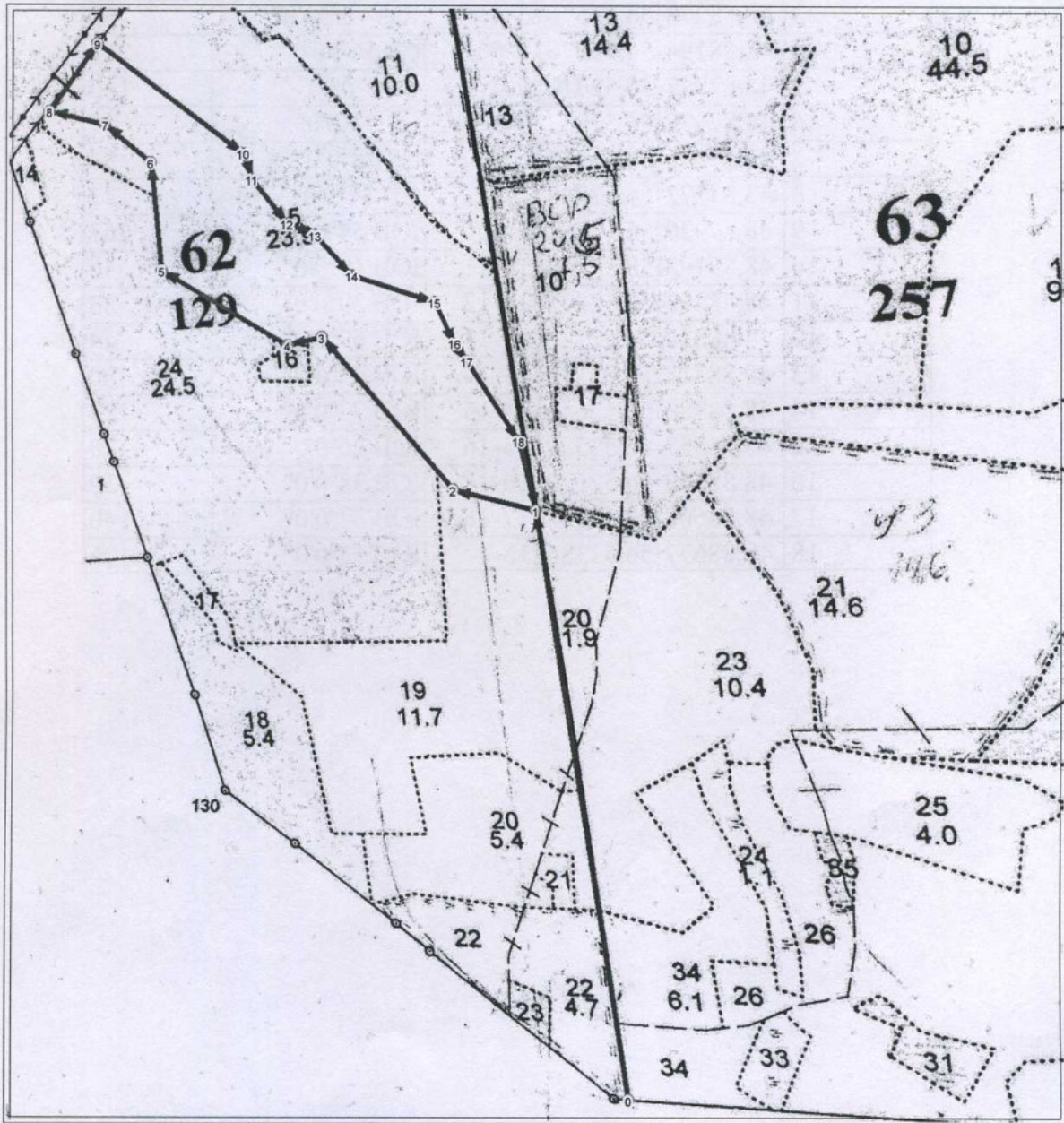
Показатели, не соответствующие таксационному описанию отмечаются "**". Расшифровка кодов причин и признаков указана в акте.
Исполнитель работ по проведению лесопатологического обследования:

Ратов Александр Юрьевич
Дата составления документа: 1.11.2017
Телефон: 8 (8362) 46-96-83



Абрис участка

М 1:10 000



№ выдела	Ленты (круговые площадки) перечёта				
	№ ленты (площадки)	длина, м	ширина, м	радиус, м	площадь, га

№ точки	Долгота	Широта	Линия	Румбы линий	Длина, м
0	48,88573	56,51501	0-1	СЗ 10°0'0"	880
1	48,88679	56,52289	1-2	СЗ 77°0'0"	126
2	48,88497	56,52341	2-3	СЗ 41°23'0"	295
3	48,88278	56,52576	3-4	ЮЗ 75°52'0"	52
4	48,88194	56,52576	4-5	СЗ 56°50'0"	213
5	48,87947	56,52710	5-6	СЗ 7°0'0"	160
6	48,87979	56,52852	6-7	СЗ 51°0'0"	87
7	48,87895	56,52915	7-8	СЗ 78°0'0"	84
8	48,87772	56,52948	8-9	СВ 34°0'0"	122
9	48,87920	56,53021	9-10	ЮВ 54°0'0"	267
10	48,88198	56,52837	10-11	ЮВ 19°0'0"	40
11	48,88203	56,52801	11-12	ЮВ 39°0'0"	83
12	48,8826	56,52733	12-13	ЮВ 69°0'0"	44
13	48,88318	56,52710	13-14	ЮВ 43°0'0"	80
14	48,88380	56,52648	14-15	ЮВ 73°0'0"	127
15	48,88557	56,52588	15-16	ЮВ 26°0'0"	70
16	48,88580	56,52527	16-17	ЮВ 38°0'0"	30
17	48,88600	56,52502	17-18	ЮВ 34°0'0"	140
18	48,88677	56,52384	18-1	ЮВ 13°0'0"	106

Условные обозначения:

Исполнитель работ по проведению лесопатологического обследования:

ФИО Рамов А.Ю.

Подпись Рамов

Дата составления документа 1.11.2017 Телефон 8(8362) 46-96-83