

Материалы МТО исследования  
Вер. спец. ООЗД Куднецов  
Куднецов Д. С.

УТВЕРЖДАЮ:

Игорь Владимирович ООЗД  
Александрович РМЭ  
Суров Д. С.  
" 19 " 03 2018 г.

Акт  
лесопатологического обследования № 198  
лесных насаждений ГКУ РМЭ "Килемарское лесничество"  
Республика Марий Эл

Способ лесопатологического обследования: Визуальный

Место проведения:

Участковое лесничество	Урочище (дача)	Квартал (кварталы)	Выдел (выделы)	Площадь, га
Килемарское		6	3	50

Лесопатологическое обследование проведено на общей площади 1,55 га.

# 1. Визуальное лесопатологическое обследование

Наземное

Дистанционное

1. На площади 1,55 га фактическая таксационная характеристика лесного насаждения несоответствует таксационному описанию. Причина несоответствия: давность лесоустройства (1981 год)

Список участков с выявленными несоответствиями приведён в приложении 1 к настоящему Акту.

2. Лесные насаждения с нарушенной и утраченной устойчивостью выявлены на площади 1,55 га:

Участковое лесничество	Урочище (дача)	Площадь, га		Причина ослабления (гибели)
		с нарушенной устойчивостью	с утраченной устойчивостью	
Килемарское			1,55	бурелом и ветровал пр. лет (822, 821)

Состояние обследованных лесных насаждений приведено в приложениях 1.1-1.4 к Акту в зависимости от метода проведения ЛПО.

3. В обследованных лесных участках прогнозируется:

Прогноз	Площадь, га
Ослабление лесных насаждений	
Усыхание лесных насаждений различной степени	1,55
Развитие очагов вредных организмов	

4. Обнаружено загрязнение лесного участка отходами и выбросами: **промышленными**

**бытовыми**

Вид загрязнения	Размеры загрязнения			Объём, кбм.	Площадь загрязнения, га
	длина, м	ширина, м	высота, м		

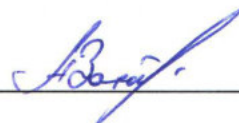
## ЗАКЛЮЧЕНИЕ

Оценка текущего санитарного и лесопатологического состояния лесных насаждений, назначенные

На площади 1,55 га выявлено лесное насаждение с утраченной устойчивостью в следствии бурелома и ветровала прошлых лет, требуется проведение сплошной санитарной рубки

Исполнитель работ по проведению лесопатологического обследования:

Захаров Александр Васильевич, зам. директора Филиала ФБУ "Рослесозащита"-ЦЗЛ Республики Марий Эл"



2. Инструментальное обследование лесного участка.

2.1. Фактическая таксационная характеристика лесного насаждения не соответствует таксационному описанию. Причины несоответствия: давность лесоустройства (1981 год)

Ведомость лесных участков с выявленными несоответствиями таксационным описаниям приведена в приложении 1 к данному Акту.

2.2. Состояние насаждений: с утраченной устойчивостью

Причины повреждения: воздействия сильных ветров прошлых лет, повлекшие наклон более 10°, изгиб или вывал деревьев (код 821), воздействия шквалистых и ураганных ветров прошлых лет, повлекшие слом стволов деревьев (код 822), трутовик ложный осиновый (код 358). Данные причины определены по следующим признакам: обрыв корней (ывал) прошлых лет (код 206), слом ствола в области кроны прошлых лет (код 216), слом ствола под кроной прошлых лет (код 218), наличие плодовых тел на стволе (код 801)

Заселено (отработано) стволовыми вредителями:

Вид вредителя	Порода	Встречаемость (% заселенных деревьев)	Степень заселения лесного насаждения (слабая, средняя, сильная)
-	-	-	-
-	-	-	-
-	-	-	-
-	-	-	-
-	-	-	-
-	-	-	-

Повреждено огнем:

Вид пожара	Порода	Состояние корневых лап		Состояние корневой шейки		Подсушивание луба	
		процент поврежденных огнем корней	процент деревьев с данным повреждением	ожог корневой шейки по окружности (1/4; 2/4; 3/4; более 3/4)	процент деревьев с данным повреждением	по окружности (1/4; 2/4; 3/4; более 3/4)	процент деревьев с данным повреждением
-	-	-	-	-	-	-	-
-	-	-	-	-	-	-	-
-	-	-	-	-	-	-	-
-	-	-	-	-	-	-	-
-	-	-	-	-	-	-	-
-	-	-	-	-	-	-	-
-	-	-	-	-	-	-	-

Поражено болезнями:

Вид болезни	Порода	Встречаемость (% пораженных деревьев)	Степень заселения лесного насаждения (слабая, средняя, сильная)
ложный осиновый трутовик	Ос	5,5	-
-	-	-	-
-	-	-	-
-	-	-	-
-	-	-	-

Выборке подлежит 64 % деревьев по запасу

в том числе:

- ослабленных 0 %,
- сильно ослабленных 0 %,
- усыхающих 0 %,
- свежего сухостоя 0 %,
- свежего ветровала 0 %,
- свежего бурелома 0 %,
- старого сухостоя 0 %,
- старого ветровала 16 %,
- старого бурелома 48 %,
- аварийных 0 %,

2.4. Полнота лесного насаждения после уборки деревьев, подлежащих рубке, составит - 0.22  
Критическая полнота для данной категории лесных насаждений составляет - 0,3

## ЗАКЛЮЧЕНИЕ

С целью предотвращения негативных процессов или снижения ущерба от их воздействия назначено:

Участковое лесничество	Урочище (дача)	Квартал	Выдел	Площадь выдела, га	Вид мероприятия	Площадь мероприятия, га	Порода	Выбираемый запас на выдел, куб. м	Крайние сроки проведения
Килемарское		6	3	50	ССР	1,55	Б, Ос	203	2018 год

Ведомость перечета деревьев, назначенных в рубку, и абрис лесного участка прилагаются (приложение 2 и 3 к данному акту).

Меры по обеспечению возобновления: искусственное лесовосстановление

Мероприятия, необходимые для предупреждения повреждения или поражения смежных насаждений: своевременное проведение проектируемых мероприятий, надзор за санитарным и лесопатологическим состоянием.

Сведения для расчета степени повреждения:

год образования старого сухостоя: -

основная причина повреждения древесины: 822

Дата проведения обследований: 01.02.2018 года.

Исполнитель работ по проведению лесопатологического обследования:

Зам. директора Филиала ФБУ "Рослесозащита"

- "ЦЗЛ Республики Марий Эл"

Захаров Александр Васильевич



Источник данных	Год проведения лесосурьейства	Номер квартала	Номер выдела	Площадь выдела, га	Целевое назначение лесов	Категория защитных лесов	Номер лесопатологического выдела	Площадь лесопатологического выдела, га	Таксационная характеристика										Заложено пробных площадей	
									состав	порода	возраст, лет	средняя высота, м	средний диаметр, см	тип леса	тип условий место	полнота	бонитет	запас, куб. м/га	количество, шт.	общая площадь, га
ТО	1981	6	3	50	защитные	запретные полосы	-	-	50с3Б2Кл	Осина	15	8	6	Ечер	В3	0,7	2	50	1	1,55
Ф	2018	6	3	50	защитные	запретные полосы	1	1,55	8Б2Ос едЛп едЕ	Берёза	50	19	20	Ечер	В3	0,6	2	131	1	1,55

Примечание:  
ТО - таксационные описания  
Ф - фактическая характеристика лесного насаждения

Исполнитель работ по проведению лесопатологического обследования

Захаров Александр Васильевич



Результаты проведения лесопатологического обследования  
лесных насаждений за март 2018 года

Субъект Российской Федерации: Республика Марий Эл, Лесничество (лесопарк): Килемарское  
Участковое лесничество: Килемарское. Урочище (лесная дача):

1	2	3	4	5	6	7	Таксационная характеристика лесного насаждения								17	Распределение деревьев по категориям состояния, % от запаса										30	31	32	Назначенные мероприятия								
							8	9	10	11	12	13	14	15		16	18	19	20	21	22	23	24	25	26				27	28	29	33	34				
Номер квартала	Номер выдела	Площадь выдела, га	Целевое назначение лесов	Категория защитных лесов	Номер лесопатологического выдела	Площадь выдела, га	лесопатологического выдела, га	состав	порода	возраст	средняя высота, м	средний диаметр, см	тип леса	полнота	бонитет	запас, куб. м/га	Число деревьев на пробе, шт.	без признаков ослабления	ослабленные	сильно ослабленные	усыхающие	свежий сухойстой	старый сухойстой	свежий ветровал	старый ветровал	свежий бурелом	старый бурелом	аварийные деревья	Признаки повреждения деревьев	Доля поврежденных деревьев, %	Причина ослабления, повреждена	Полескит рубке, %	вид	площадь, га			
6	3	50	Защитные	Запретные полосы	1	1,55	8Б2Ос ед/лп едБ*	Б	50*	19*	20*	Ельч	0,6*	2	131*	704	35,0																	ССР	1,55		
																	69	40,0											58,0	822, 821, 358	65,0						
																	24	100,0																			
																	5	100,0																			

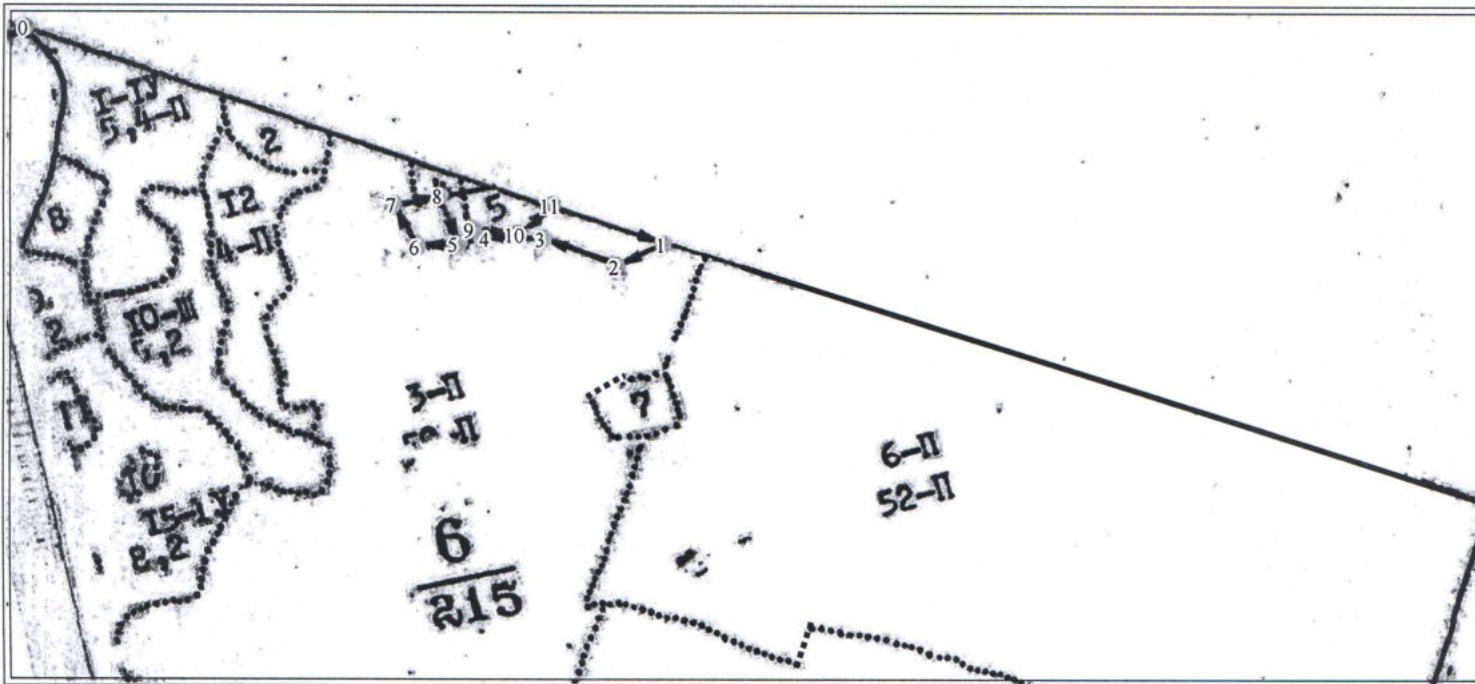
Показатели, не соответствующие таксационному описанию отмечаются «\*» Расшифровка кодов причин и признаков указана в акте.  
Исполнитель работ по проведению лесопатологического обследования:

Захаров Александр Васильевич  
Дата составления документа: 13.03.18г. Телефон: 8 (8562)469800



### Абрис участка

М 1:10 000



№ выдела	Ленты (круговой площадки) перечёта				
	№ ленты (площадки)	длина, м	ширина, м	радиус, м	площадь, га

№ точки	Долгота	Широта	Линия	Румбы линий	Длина, м
0	46.899254	56.908269	0-1	ЮВ 71°0'0"	912
1	46.911868	56.903856	1-2	ЮЗ 64°0'0"	70
2	46.910745	56.903721	2-3	СЗ 69°0'0"	106
3	46.909313	56.904262	3-4	ЮЗ 90°0'0"	80
4	46.908037	56.904431	4-5	ЮЗ 77°0'0"	32
5	46.907511	56.904434	5-6	ЮЗ 86°0'0"	56
6	46.906605	56.904518	6-7	СЗ 28°0'0"	66
7	46.906335	56.905092	7-8	СВ 79°0'0"	63
8	46.907363	56.905066	8-5	ЮВ 20°30'0"	71
9	46.907846	56.904573	5-9	СВ 39°0'0"	25
10	46.908787	56.904384	9-10	ЮВ 83°30'0"	61
11	46.909695	56.904636	10-11	СВ 49°30'0"	62
			11-1	ЮВ 71°0'0"	157

Условные обозначения:

Исполнитель работ по проведению лесопатологического обследования:

ФИО Захаров Александр Васильевич Подпись *А. Захаров*

Дата составления документа 13.03.18г. Телефон 8 (8362) 42-59-37