

Материалы ЛТО  
рассмотрены.  
Вед. спец. ООЗП Кузнецов  
Кузнецов Д.С.

УТВЕРЖДАЮ:

Сорова В.С.  
Министр РМЭ  
Сорова В.С.  
" 19 " 03 2016 г.

Акт  
лесопатологического обследования № 195  
лесных насаждений ГКУ РМЭ "Мари-Турекское лесничество"  
Республика Марий Эл

Способ лесопатологического обследования: Инструментальный

Место проведения:

Участковое лесничество	Урочище (дача)	Квартал (кварталы)	Выдел (выделы)	Площадь, га
Сендинское	Мари-Турекский	66	119	1,8

Лесопатологическое обследование проведено на общей площади 1,8 га.

2. Инструментальное обследование лесного участка.

2.1. Фактическая таксационная характеристика лесного насаждения не соответствует таксационному описанию. Причины несоответствия: ошибка лесоустройства

Ведомость лесных участков с выявленными несоответствиями таксационным описаниям приведена в приложении 1 к данному Акту.

2.2. Состояние насаждений: с нарушенной устойчивостью

Причины повреждения: воздействия сильных ветров текущего года, повлекшие наклон более 10°, изгиб или вывал деревьев (код 881), воздействия шквалистых и ураганных ветров текущего года, повлекшие слом стволов деревьев (код 882), засуха (код 830). Данные причины определены по следующим признакам: обрыв корней (вывал) свежий (код 205), слом ствола в области кроны свежий (код 215), слом ствола под кроной свежий (код 217), усыхание >3/4 ветвей в кроне прошлых лет (код 114)

Заселено (отработано) стволовыми вредителями:

Вид вредителя	Порода	Встречаемость (% заселенных деревьев)	Степень заселения лесного насаждения (слабая, средняя, сильная)
-	-	-	-
-	-	-	-
-	-	-	-
-	-	-	-
-	-	-	-
-	-	-	-

Повреждено огнем:

Вид пожара	Порода	Состояние корневых лап		Состояние корневой шейки		Подсушивание луба	
		процент поврежденных огнем корней	процент деревьев с данным повреждением	ожог корневой шейки по окружности (1/4; 2/4; 3/4; более 3/4)	процент деревьев с данным повреждением	по окружности (1/4; 2/4; 3/4; более 3/4)	процент деревьев с данным повреждением
-		-	-	-	-	-	-
		-	-	-	-	-	-
		-	-	-	-	-	-
		-	-	-	-	-	-
		-	-	-	-	-	-
		-	-	-	-	-	-
		-	-	-	-	-	-
		-	-	-	-	-	-

Поражено болезнями:

Вид болезни	Порода	Встречаемость (% пораженных деревьев)	Степень заселения лесного насаждения (слабая, средняя, сильная)
-	-	-	-
-	-	-	-
-	-	-	-
-	-	-	-
-	-	-	-
-	-	-	-

Выборке подлежит 47.4 % деревьев по запасу

в том числе:

- ослабленных 0 %,
- сильно ослабленных 0 %,
- усыхающих 0 %,
- свежего сухостоя 0 %,
- свежего ветровала 22,2 %,
- свежего бурелома 18,9 %,
- старого сухостоя 6.3 %,
- старого ветровала 0 %,
- старого бурелома 0 %,
- аварийных 0 %,

2.4. Полнота лесного насаждения после уборки деревьев, подлежащих рубке, составит - 0.36  
Критическая полнота для данной категории лесных насаждений составляет - не лимитируется

## ЗАКЛЮЧЕНИЕ

С целью предотвращения негативных процессов или снижения ущерба от их воздействия назначено:

Участковое лесничество	Урочище (дача)	Квартал	Выдел	Площадь выдела, га	Вид мероприятия	Площадь мероприятия, га	Порода	Выбираемый запас на выдел, куб. м	Крайние сроки проведения
Сендинское	Мари-Турекский	66	119	1,8	ВСП	1,8	С	151	2018 год

Ведомость перечета деревьев, назначенных в рубку, и абрис лесного участка прилагаются (приложение 2 и 3 к данному акту).

Меры по обеспечению возобновления: не требуются

Мероприятия, необходимые для предупреждения повреждения или поражения смежных насаждений: своевременное проведение проецируемых мероприятий, надзор за санитарным и лесопатологическим состоянием.

Сведения для расчета степени повреждения:

год образования старого сухостоя: 2015

основная причина повреждения древесины: 881

Дата проведения обследований: 17.08.2017 года.

Исполнитель работ по проведению лесопатологического обследования:

Зам. директора Филиала ФБУ "Рослесозащита"

- "ЦЗЛ Республики Марий Эл"

Захаров Александр Васильевич





Ведомость  
лесных участков с выявленными несоответствиями таксационным описаниям

Источник данных	Год проведения лесоустройства	Номер квартала	Номер выдела	Площадь выдела, га	Целевое назначение лесов	Категория защитных лесов	Номер лесопатологического выдела	Площадь выдела, га	Лесопатологического выдела, га	Таксационная характеристика											Заложено пробных площадей	
										состав	порода	возраст, лет	средняя высота, м	средний диаметр, см	тип леса	тип условия произрастания	полнота	бонитет	запас, куб. м/га	количество, шт.	общая площадь, га	
ТО	2013	66	119	1,1	Защитные	Защитные полосы вядль автом. и жел. дорор / ОЗУ: др. особо защитные участки лесов	.	.	.	7С2Е10с	Сосна	75	24	26	СМБР	В2	0,7	1	290	1	1,8	
Ф	2017	66	119	1,8	Защитные	Защитные полосы вядль автом. и жел. дорор / ОЗУ: др. особо защитные участки лесов	.	.	.	7С2Е10с+Jп	Сосна	75	24	26	СМБР	В2	0,7	1	290	1	1,8	

Примечание:  
ТО - таксационные описания  
Ф - фактическая характеристика лесного насаждения

Исполнитель работ по проведению лесопатологического обследования

Захаров Александр Васильевич



Результаты проведения лесопатологического обследования  
лесных насаждений за август 2017 года.

Субъект Российской Федерации: Республика Марий Эл. Лесничество (лесопарк): Мари-Турекское  
Участковое лесничество: Сеидлинское. Урочище (лесная дача): Мари-Турекский

1	2	3	4	5	6	7	Таксационная характеристика лесного насаждения								Распределение деревьев по категориям состояния, % от запаса										Признаки повреждения деревьев		30	31	32	Назначенные мероприятия						
							8	9	10	11	12	13	14	15	16	17	18	19	20	21	22	23	24	25	26	27				28	29	30	31	32	33	34
Номер квартала	Номер выдела	Площадь выдела, га	Целевое назначение лесов	Категория защитных лесов	Номер лесопатологического выдела	Площадь лесопатологического выдела, га	состав	порода	возраст	средняя высота, м	средний диаметр, см	тип леса	плотота	бонитет	запас, куб. м/га	Число деревьев на пробе, шт.	без признаков ослабления	ослабленные	сильно ослабленные	усыхающие	свежий сухостой	старый сухостой	свежий ветровал	старый ветровал	свежий бурелом	старый бурелом	аварийные деревья	Признаки повреждения деревьев	Доля поврежденных деревьев, %	Причина ослабления, повреждения	Поджег рубке, %	вид	Назначенные мероприятия			
66	119	1,8*	защитные	ОЗУ: др. особо защитные участки лесов			7С2Е10с+Лп	С	75	24	26	Смбр	0,7	1	290	145	28	25				5	20			22			205, 215, 217, 114	881, 882, 830	47	ВСР	1,8			
							Е	-	-	-	-	-	-	-	-	38	20	22				15	20			25			56		60					
							Ос	-	-	-	-	-	-	-	-	20	65						15			20			35		35					
							Лп	-	-	-	-	-	-	-	-	8	85								15				13		15					

Показатели, не соответствующие таксационному описанию отмечаются "х". Расшифровка кодов причин и признаков указана в акте.  
Исполнитель работ по проведению лесопатологического обследования:

Захаров Александр Васильевич  
Дата составления документа: \_\_\_\_\_ Телефон: 8 (8562)469800

ВРЕМЕННАЯ ПРОБНАЯ ПЛОЩАДЬ № 1

Субъект РФ: **Республика Марий Эл**

Лесничество (лесопарк): **ГКУ РМЭ "Мари-Турекское лес-во, Сендинское уч. л-во, Мари-Турекский л.уч."**

Квартал: **66** Выдел: **119** Площадь: **1,8** га.

Номер очага:  Размер пробной площади: **1,8** га.

Таксационная характеристика:

Тип леса: **Смбр** Состав: **7С2Е1Ос+Лп** Возраст: **75** лет. Бонитет: **1**

Полнота: **0,7** Запас на га.: **290** Возобновление: **не требуется**

Время и причина ослабления насаждения:

воздействия сильных ветров текущего года, повлекшие наклон более 10°, изгиб или вывал деревьев (код 881), воздействия шквалистых и ураганных ветров текущего года, повлекшие слом стволов деревьев (код 882), засуха (код 830)

Тип очага вредных организмов: эпизодический, хронический (подчеркнуть)

Фаза развития очага: начальная, нарастания численности, собственно вспышка, кризис (подчеркнуть)

Состояние насаждения, намечаемые мероприятия выборочная санитарная рубка  
сильно ослабленное

Исполнитель работ по проведению лесопатологического обследования:

Захаров Александр Васильевич



Дата составления документа:

Тел.: 8 (8362) 469800



## ВЕДОМОСТЬ ПЕРЕЧЕТА ДЕРЕВЬЕВ Кв. 66 выд. 119

С

Порода:

Ступени толщины, см	Количество деревьев по категориям состояния, шт.													Всего деревьев	
	I	II	III	IV		V		VI			ветровал, бурелом			шт.	в т.ч. подлежат рубке, %
				НЗ	З	НЗ	З	НЗ	З	О	НЗ	З	О		
1	2	3	4	5	6	7	8	9	10	11	12	13	14	15	16
8															
12	-	-						-			-				
16	2	2						-			3			7	43
20	6	6						1			11			24	50
24	10	8						2			15			35	49
28	7	9						1			16			33	52
32	7	6						1			10			24	46
36	4	3						1			6			14	50
40	2	2						-			3			7	43
44	-	-						-			1			1	100
48															
52															
Итого, %	26	25	-	-		-		4			45			145	49

Е

Порода:

Ступени толщины, см	Количество деревьев по категориям состояния, шт.													Всего деревьев	
	I	II	III	IV		V		VI			ветровал, бурелом			шт.	в т.ч. подлежат рубке, %
				НЗ	З	НЗ	З	НЗ	З	О	НЗ	З	О		
1	2	3	4	5	6	7	8	9	10	11	12	13	14	15	16
8															
12	-	-						-			-				
16	1	1						-			1			3	33
20	2	2						1			4			9	56
24	1	3						1			5			10	60
28	2	2						1			4			9	56
32	1	1						1			2			5	60
36	-	1						-			1			2	50
40	-	-						-			-				
44	-	-						-			-				
48															
52															
Итого, %	18	26	-	-		-		11			45			38	55

Ос

Порода:

Ступени толщины, см	Количество деревьев по категориям состояния, шт.													Всего деревьев	
	I	II	III	IV		V		VI			ветровал, бурелом			шт.	в т.ч. подлежат рубке, %
				НЗ	З	НЗ	З	НЗ	З	О	НЗ	З	О		
1	2	3	4	5	6	7	8	9	10	11	12	13	14	15	16
8															
12	-										-				
16	1										-			1	-
20	2										1			3	33
24	3										2			5	40
28	3										2			5	40
32	2										1			3	33
36	1										1			2	50
40	1										-			1	-
44	-										-				
48															
52															
Итого, %	65	-	-	-		-		-			35			20	35

Примечание: НЗ - незаселенное, З - заселенное, О - отработанное вредителями

## ВЕДОМОСТЬ ПЕРЕЧЕТА ДЕРЕВЬЕВ

Лп

Порода: \_\_\_\_\_

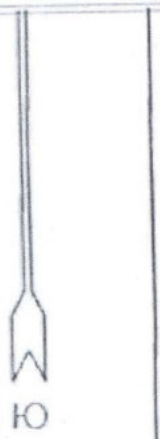
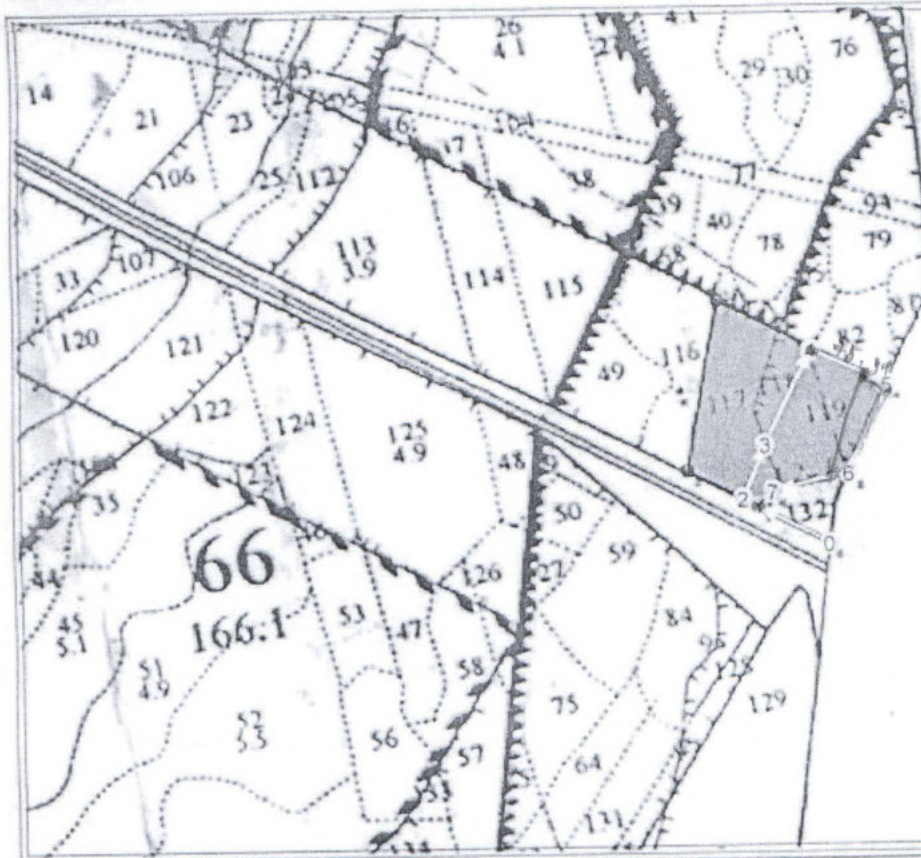
Ступени толщины, см	Количество деревьев по категориям состояния, шт.													Всего деревьев	
	I	II	III	IV		V		VI			ветровал, бурелом			шт.	в т.ч. подлежат рубке, %
				НЗ	З	НЗ	З	НЗ	З	О	НЗ	З	О		
1	2	3	4	5	6	7	8	9	10	11	12	13	14	15	16
8	1													1	-
12	2													2	-
16	2										1			3	33
20	1													1	-
24	1													1	-
28															
32															
36															
40															
44															
48															
52															
Итого, %	88	-	-	-		-		-			13			8	13





### Абрис участка

М 1:10 000



№ выдела	Ленты (круговой площадки) перечёта				
	№ ленты (площадки)	длина, м	ширина, м	радиус, м	площадь, га

№ точки	Долгота	Широта	Линия	Румбы линий	Длина, м
0	49.84729	56.661619	0-1	СЗ 73°58'0.0"	102
1	49.84606	56.662243	1-2	СЗ 71°50'0.0"	21
2	49.84582	56.662379	2-3	СВ 42°21'0.0"	77
3	49.84657	56.662937	3-4	СВ 45°12'0.0"	138
4	49.84801	56.663892	4-5	ЮВ 76°05'0.0"	106
5	49.84932	56.663277	5-6	ЮЗ 43°05'0.0"	127
6	49.84807	56.66237	6-7	ЮЗ 79°18'0.0"	99
7	49.84646	56.662379	7-1	ЮЗ 59°57'0.0"	29

105 (110)

Условные обозначения:

Исполнитель работ по проведению лесопатологического обследования:

ФИО Захаров Александр Васильевич Подпись *Александр*

Дата составления документа \_\_\_\_\_ Телефон 8(8362) 469800







Категория зашитности: Защитные полосы лесов вдоль автом. и жел.

Лесной участок: Марий-Турекский

Хозяйственные мероприятия

№ выдела	Площадь	Состав, подрост, подлесок, покров, почва, рельеф, особенности выдела.	Ярус	Высота	Элемент леса	Возраст	Высота	Диаметр	Класс	Группа	Бонитет	Тип леса	Полнота	Запас сырья			Запас на выдел			Класс	Хозяйственные мероприятия						
														на 1 га	общий на выдел	кбм	сухостоя (старого)	редина	сднина ч. дер			Захламленность	общая	ликвидация			
119	1.1	7С2Е10С	1	24	7С	75	24	26	4	4	1	СМБР	0.7	290	319	223	15	16	17	18	19	20	21	22	23	24	
					2Е							В2		64													
					10С									32													

*Копия верна*

*Руководитель (печкиши)*

*Духватуллин с р ч*



подрост. 10Е; (25); 3 м; 3 тыс.шт/га  
 озу: Другие особо защитные участки лесов  
 Особенности., Участки леса (1км) вокруг насел. пунктов  
 3 ОЛС  
 1 Е

озу: Другие особо защитные участки лесов  
 Особенности., Участки леса (1км) вокруг насел. пунктов  
 5 Е  
 115 25 32 6 6 3  
 2 Б  
 23 26  
 3 ОЛС 100 19 22  
 1 Е

подрост. 10Е; (30); 4 м; 1 тыс.шт/га  
 озу: Другие особо защитные участки лесов  
 Особенности., Участки леса (1км) вокруг насел. пунктов  
 Селекционная оценка., Нормальные  
 5 Е  
 115 25 32 6 6 3  
 3 ОЛС 100 19 22  
 2 Б  
 24 26

подрост. 10Е; (30); 4 м; 1 тыс.шт/га  
 озу: Другие особо защитные участки лесов  
 Особенности., Участки леса (1км) вокруг насел. пунктов  
 Селекционная оценка., Нормальные  
 5 С  
 75 24 26 4 4 1  
 1 Е  
 23 24  
 2 ОС  
 23 26  
 2 Б  
 23 24

подрост. 10Е; (25); 2 м; 2 тыс.шт/га  
 озу: Другие особо защитные участки лесов  
 Особенности., Участки леса (1км) вокруг насел. пунктов  
 Селекционная оценка., Нормальные  
 10 С  
 85 24 26 5 5 2  
 1 Е  
 23 24  
 2 ОС  
 23 26  
 2 Б  
 23 24

подрост. 10Е; (25); 3 м; 3 тыс.шт/га  
 озу: Другие особо защитные участки лесов  
 Особенности., Участки леса (1км) вокруг насел. пунктов  
 Селекционная оценка., Нормальные  
 10 С  
 85 24 26 5 5 2  
 1 Е  
 23 24  
 2 ОС  
 23 26  
 2 Б  
 23 24



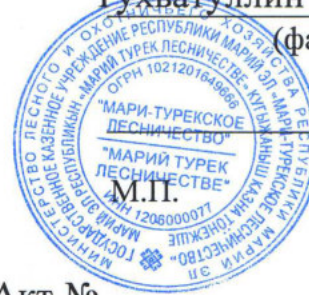
Утверждаю Руководитель (лесничий)

ГКУ РМЭ «Мари-Турекское лесничество»

(должность)

Тухватуллин Фирдус Ильдусович

(фамилия, имя, отчество)



(подпись)

Акт №

несоответствия данных государственного лесного реестра натурному обследованию

пгт Мари-Турек  
(населенный пункт)

17.08.2017 г.  
(дата)

Инженер ООО «Ямбатр» Романов Николай Николаевич

(Ф.И.О., должности и наименования организаций лиц, проводивших обследование)

провели натурное обследование лесного участка, в целях:

проверки соответствия таксационных характеристик насаждения по материалам лесоустройства фактическим данным (материалам отвода по запасу и составу)

При обследовании уточнены данные лесного реестра и установлен

1. Участок расположен в лесах Сендинское участковое лесничество Мари-Турекский лесной участок

в кварталах № 66 выделах 119

Субъект Российской Федерации Республика Марий Эл

Муниципальный район Мари-Турекский

1. Подразделение лесов по целевому назначению защитные

2. Категория защитных лесов ОЗУ: защитные полосы вдоль автомобильных и железных дорог

3. Общая площадь участка 1,8 га,

в том числе:

лесных земель 1,8 га

из них: покрытых лесной растительностью 1,8 га

не покрытых лесом - \_\_\_\_\_ га

в том числе несомкнувшихся лесных культур - \_\_\_\_\_ га

нелесных земель - \_\_\_\_\_ га

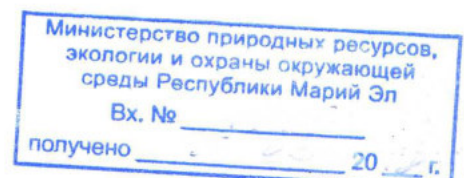
из них: пашни - \_\_\_\_\_ га

сенокосов - \_\_\_\_\_ га

пастбищ - \_\_\_\_\_ га

вод - \_\_\_\_\_ га

прочих земель - \_\_\_\_\_ га.



4. Таксационное описание по материалам государственного лесного реестра:

Наименование лесничества	№ квартала	№ выдела	Площадь, га	Состав насаждения	Класс возраста ----- возраст, лет	Бонитет	Полнота	Общий запас древесины куб.
Сендинское участковое лесничество Мари-Турекский лесной участок	66	119	1,1	7С2Е1Ос	4/75	1	0,7	319
Итого			1,1					319

5. Таксационное описание по результатам обследования

Наименование лесничества	№ квартала	№ выдела	Площадь, га	Состав насаждения	Класс возраста ----- возраст, лет	Бонитет	Полнота	Общий запас древесины куб.
Сендинское участковое лесничество Мари-Турекский лесной участок	66	119	1,8	7С2Е1Ос+Лп	4/75	1	0,7	522
Итого			1,8					522

6. Участок имеет \_\_\_\_\_ особо защитное значение, выражающееся  
(имеет или не имеет)

следующем: ОЗУ: защитные полосы вдоль автомобильных и железных дорог

7. Лесохозяйственные особенности участка нет

8. При составлении акта сделаны следующие замечания и предложения

Лица, проводившие обследование:

Романов Н. Н.

(Ф.И.О., подпись)



Неотъемлемой частью настоящего акта является чертеж лесного участка

Приложение к акту несоответствия  
данных государственного лесного реестра  
натурному обследованию  
от 17.08.2017 №

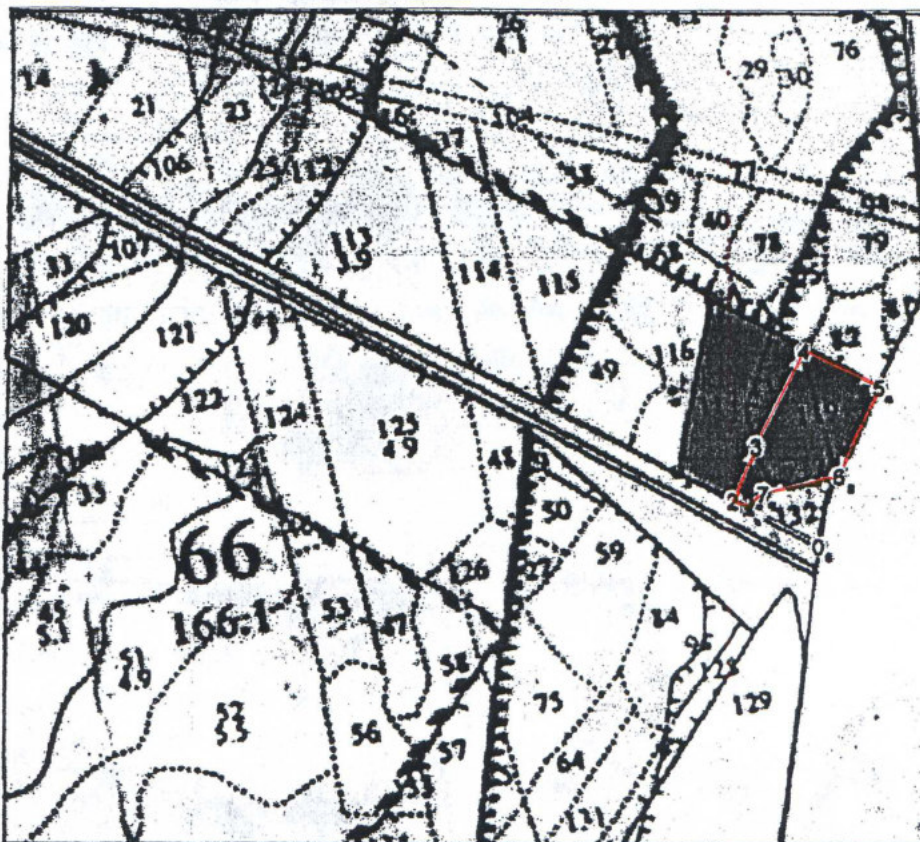
### Чертеж лесного участка

(по данным инструментальной съемки границ)

Данные инструментальной съемки  
границ участка

Масштаб: 1:10000  
Площадь участка – 1,8 га

№№ точек	Румбы линий	Длина линий, м
Привязка		
0-1	СЗ – 73°58'	102
Выдел		
1-2	СЗ – 71°50'	21
2-3	СВ – 42°21'	77
3-4	СВ – 45°12'	138
4-5	ЮВ – 76°05'	106
5-6	ЮЗ – 43°05'	127
6-7	ЮЗ – 79°18'	99
7-1	ЮЗ – 59°57'	29



Подписи:

Лица, проводившие обследование

Инженер ООО «Ямбатр»  
(должность)

(подпись, печать)

Романов Н.Н.  
(Ф.И.О.)