

УТВЕРЖДАЮ:

Должность министр лесного и сельского хозяйства РМЭ

Ф.И.О. Шеремин А.И. Шеремин

Дата 1.11.2017 г.

Акт
лесопатологического обследования № 194
лесных насаждений "Моркинское лесничество"
Республика Марий Эл

Способ лесопатологического обследования: Визуальное Инструментальное

Место проведения:

| Участковое лесничество | Урочище (дача) | Квартал (кварталы) | Выдел (выделы) | Площадь, га |
|------------------------|----------------|--------------------|----------------|-------------|
| Зеленогорское | Зеленогорский | 19 | 41 | 1.4 |

Лесопатологическое обследование проведено на общей площади 1.27 га.

Министр ЛМО Республики Марий Эл
Вер. сич ОБЗЛ Шеремин А.И. Шеремин
30.10.2017 г.

1. Визуальное лесопатологическое обследование
 Уч. лесничество: Зеленогорское, участок: Зеленогорский Кв. 19 выд. 41 ЛП выдел: 1.
 Наземное ✓ Дистанционное

1.1.

Список участков с выявленными несоответствиями приведен в приложении 1 к настоящему Акту.

1.2. Лесные насаждения с нарушенной и утраченной устойчивостью выявлены на площади 1.27 га.

| Участковое лесничество | Урочище (дача) | Площадь, га | | Причина ослабления (гибели) |
|------------------------|----------------|----------------------------|----------------------------|-----------------------------|
| | | с нарушенной устойчивостью | с утраченной устойчивостью | |
| Зеленогорское | Зеленогорский | - | 1.27 | 881,882 |

Состояние обследованных лесных насаждений приведено в приложениях 1.1 - 1.4 к Акту в зависимости от метода проведения ЛПО.

1.3. В обследованных лесных участках прогнозируется:

| Прогноз | Площадь, га |
|----------------------------------------------|-------------|
| Ослабление лесных насаждений | |
| Усыхание лесных насаждений различной степени | 1.27 |
| Развитие очагов вредных организмов | |

1.4. Обнаружено загрязнение лесного участка отходами и выбросами:
 промышленными
 бытовыми

| Вид загрязнения | Размеры загрязнения | | | Объем, кубм | Площадь загрязнения, га |
|-----------------|---------------------|----------|-----------|-------------|-------------------------|
| | ширина, м | длина, м | высота, м | | |
| | | | | | |

ЗАКЛЮЧЕНИЕ

Оценка текущего санитарного и лесопатологического состояния лесных насаждений,
 На площади 1.27 га насаждение погибшее

Назначенные профилактические мероприятия по защите лесов:
 Необходимо на площади 1.27 га проведение "Сплошной санитарной рубки"

Исполнитель работ по проведению лесопатологического обследования:
 Начальник ОЗЛ и ГЛПМ
 Филиала ФБУ "Рослесозащита"- "ЦЗЛ Республики Марий Эл"
 Гладков Ю.Ф.

2. Инструментальное обследование лесного участка.

Уч. лесничество: Зеленогорское, участок: Зеленогорский Кв. 19 выд. 41 ЛП выдел: 1.

2.1. Фактическая таксационная характеристика лесного насаждения соответствует таксационному описанию.

Ведомость лесных участков с выявленными несоответствиями таксационным описаниям приведена в приложении 1 к данному Акту.

2.2. Состояние насаждений: Погибшее.

Причины повреждения: воздействия шквалистых и ураганных ветров текущего года, повлекшие слом стволов деревьев (код 882), воздействия сильных ветров текущего года, повлекшие наклон более 10°, изгиб или вывал деревьев (код 881). Данные причины определены по следующим признакам: механические повреждения обрыв корней (вывал) свежий (код 205), механические повреждения слом ствола в обл. кроны свежий (код 215), механические повреждения слом ствола под кроной свежий (код 217), механические повреждения корней свежее (<3/4 корн. лап) (код 201).

Заселено (отработано) стволовыми вредителями:

| Вид вредителя | Порода | Встречаемость (% заселенных деревьев) | Степень заселения лесного насаждения (слабая, средняя, сильная) |
|---------------|--------|---------------------------------------|-----------------------------------------------------------------|
| - | - | - | - |
| - | - | - | - |
| - | - | - | - |
| - | - | - | - |
| - | - | - | - |
| - | - | - | - |

Повреждено огнем:

| Вид пожара | Порода | Состояние корневых лап | | Состояние корневой шейки | | Подсушивание луба | |
|------------|--------|-----------------------------------|----------------------------------------|--------------------------------------------------------------|----------------------------------------|------------------------------------------|----------------------------------------|
| | | процент поврежденных огнем корней | процент деревьев с данным повреждением | ожог корневой шейки по окружности (1/4; 2/4; 3/4; более 3/4) | процент деревьев с данным повреждением | по окружности (1/4; 2/4; 3/4; более 3/4) | процент деревьев с данным повреждением |
| - | - | - | - | - | - | - | - |
| - | - | - | - | - | - | - | - |
| - | - | - | - | - | - | - | - |
| - | - | - | - | - | - | - | - |
| - | - | - | - | - | - | - | - |
| - | - | - | - | - | - | - | - |
| - | - | - | - | - | - | - | - |

Поражено болезнями:

| Вид болезни | Порода | Встречаемость (% пораженных деревьев) | Степень заселения лесного насаждения (слабая, средняя, сильная) |
|-------------|--------|---------------------------------------|-----------------------------------------------------------------|
| - | - | - | - |
| - | - | - | - |
| - | - | - | - |
| - | - | - | - |
| - | - | - | - |
| - | - | - | - |

2.3. Выборке подлежит 71 % деревьев по запасу,
в том числе:

ослабленных 0 %,
сильно ослабленных 0 %,
усыхающих 0 %,
свежего сухостоя 0 %,
свежего ветровала 33 %,
свежего бурелома 38 %,
старого сухостоя 0 %,
старого ветровала 0 %,
старого бурелома 0 %,
аварийных 0 %.

2.4. Полнота лесного насаждения после уборки деревьев, подлежащих рубке, составит 0.2.
Критическая полнота для данной категории лесных насаждений составляет 0.3.

ЗАКЛЮЧЕНИЕ

С целью предотвращения негативных процессов или снижения ущерба от их воздействия назначено:

| Участковое лесничество | Урочище (дача) | Квартал | Выдел | Площадь выдела, га | Вид мероприятия | Площадь мероприятия, га | Порода | Выбираемый запас на выдел, куб. м | Крайние сроки проведения |
|------------------------|----------------|---------|-------|--------------------|-----------------|-------------------------|---------|-----------------------------------|--------------------------|
| Зеленогорское | Зеленогорский | 19 | 41 | 1.4 | ССР | 1.27 | Б,ОС,ЛП | 191 | 2018 год |

Ведомость перечета деревьев, назначенных в рубку, и абрис лесного участка прилагаются (приложение 2 и 3 к данному акту).

Меры по обеспечению возобновления: искусственное лесовосстановление.

Мероприятия, необходимые для предупреждения повреждения или поражения смежных насаждений: своевременное проведение проецируемых мероприятий, надзор за санитарным и лесопатологическим состоянием.

Сведения для расчета степени повреждения:

год образования старого сухостоя:

основная причина повреждения древесины:

881

Дата проведения обследований: 28.09.2017 года.

Исполнитель работ по проведению лесопатологического обследования:

Начальник ОЗЛ и ГЛПМ

Филиала ФБУ "Рослесозащита"- "ЦЗЛ Республики Марий Эл"

Гладков Ю.Ф. _____

Результаты проведения лесопатологического обследования
лесных насаждений за 28.9.2017 года.

Субъект Российской Федерации: Республика Марий Эл. Лесничество (лесопарк): Моркинское.

Участковое лесничество: Зеленогорское. Урочище (лесная дача): Зеленогорский.

| 1 | 2 | 3 | 4 | 5 | 6 | 7 | Таксационная характеристика лесного насаждения | | | | | | | | | | Распределение деревьев по категориям состояния, % от запаса | | | | | | | | | | Признаки повреждения деревьев | | Доля поврежденных деревьев, % | | 31 | 32 | 33 | 34 | |
|----------------|--------------|--------------------|--------------------------|--------------------------|----------------------------------|----------------|------------------------------------------------|----------|--------|---------|-------------------|---------------------|----------|-----------|---------|------------------|-------------------------------------------------------------|--------------------------|-------------|--------------------|-----------|-----------------|-----------------|-----------------|-----------------|----------------|-------------------------------|-------------------|-------------------------------|-------------------------------|---------------------------------|-------------------|------|-------------------------|------|
| | | | | | | | 8 | 9 | 10 | 11 | 12 | 13 | 14 | 15 | 16 | 17 | 18 | 19 | 20 | 21 | 22 | 23 | 24 | 25 | 26 | 27 | 28 | 29 | 30 | 30 | | | | | 31 |
| Номер квартала | Номер выдела | Площадь выдела, га | Целевое назначение лесов | Категория защитных лесов | Номер лесопатологического выдела | Площадь выдела | леспатологического выдела, га | состав | порода | возраст | средняя высота, м | средний диаметр, см | тип леса | плотность | бонитет | запас, куб. м/га | Число деревьев на пробе, шт. | без признаков ослабления | ослабленные | сильно ослабленные | усыхающие | свежий сухостой | старый сухостой | свежий ветровал | старый ветровал | свежий бурелом | старый бурелом | аварийные деревья | Признаки повреждения деревьев | Доля поврежденных деревьев, % | Причина ослабления, повреждения | Подлежит рубке, % | вид | Назначенные мероприятия | |
| 19 | 41 | 1.4 | Эксплуатационные | | 1 | 1.27 | | 5Б3ОС2ЛП | | | | | | | | | | | | | | | | | | | | | | | | | | ССР | 1.27 |
| | | | | | | | | Б | 40 | 19 | 18 | ЕЛП Ш | 0.7 | 1 | 150 | | | | 20.0 | 10.0 | 10.0 | | 40.0 | | | 30.0 | | | | | 75.0 | 881, 882. | 70.0 | | |
| | | | | | | | | ОС | | | | | | | | | | 20.0 | | | | | | | | | | | | | 85.0 | | | | |
| | | | | | | | | ЛП | | | | | | | | | | 30.0 | 10.0 | | | | | | | | | | | | 65.0 | | | | |

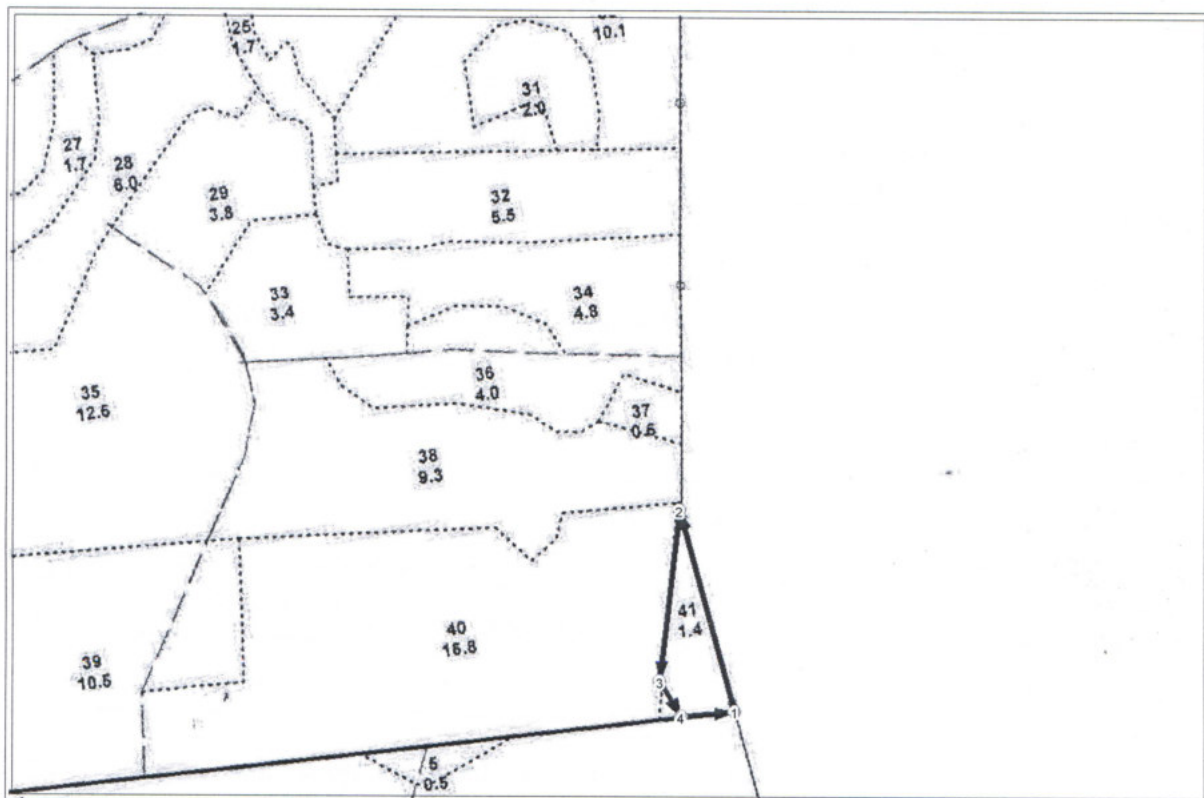
Показатели, не соответствующие таксационному описанию отмечаются "**". Расшифровка кодов причин и признаков указана в акте.
Исполнитель работ по проведению лесопатологического обследования:

Начальник ОЗЛ и ГЛПМ Гладков Ю.Ф.
Филиала ФБУ "Рослесозащита" - ЦЗЛ Республики Марий Эл"



Абрис участка

М 1:10 000



| № выдела | Ленты (круговые площадки) перечёта | | | | |
|----------|------------------------------------|----------|-----------|-------------|-------------|
| | № ленты (площадки) | длина, м | ширина, м | радиус, м | площадь, га |
| | | | | | |
| | | | | | |
| | | | | | |
| № точки | Долгота | Широта | Линия | Румбы линий | Длина, м |
| 1 | 48,86278 | 56,57736 | 1-2 | СЗ 16°2'0" | 276 |
| 2 | 48,86264 | 56,57983 | 2-3 | ЮЗ 5°15'0" | 228 |
| 3 | 48,86140 | 56,57790 | 3-4 | ЮВ 31°1'0" | 54 |
| 4 | 48,86166 | 56,57743 | 4-1 | СВ 82°48'0" | 69 |

Условные обозначения:

Исполнитель работ по проведению лесопатологического обследования:

ФИО Гладков В.Р. Подпись

Дата составления документа _____ Телефон 918362) 42-59-37