

Материалы МОРСКОБОРЕНИЯ
 Вер. смс. ОБЗР Д. С. / 11.01.18г

УТВЕРЖДАЮ
караевский ОБЗР
Д. С. Караев
 Должность
Серб Д. С.
 Ф.И.О.
 " 11 " 01 2018г

АКТ № 19
 лесопатологического обследования
 лесных насаждений Моркинского лесничества- филиала ГКУ РМЭ "Востокмежупрлес"
 Республики Марий Эл

Способ лесопатологического обследования : 1. Визуальный
 2. Инструментальный

Место проведения

Участковое лесничество	Лесной участок	Квартал (кварталы)	Выдел (выделы)	Площадь, га
Семисолинское	Моркинский	79	8	4,3

Лесопатологическое обследование проведено на общей площади 4,3 га,

2. Инструментальное обследование лесного участка

1. Фактическая характеристика лесного насаждения соответствует (не соответствует) (нужное подчеркнуть) таксационному описанию. Причины несоответствия: _____ соответствует

Ведомость лесных участков выявленными несоответствиями таксационным описаниям приведена в приложении 1 к Акту

2. Состояние насаждений с нарушенной устойчивостью
 с утраченной устойчивостью

причины повреждения Воздействие сильных ветров текущего года, повлекшие наклон более 10°, изгиб или вывал деревьев- 881 Данные причины определены по следующим признакам: обрыв корней (вывал) свежий-205,

Заселено (отработано) стволовыми вредителями:

Вид вредителя	Порода	Встречаемость (% заселенных деревьев)	Степень заселения лесного насаждения (слабая, средняя, сильная)

Повреждено огнем:

Вид пожара	Порода	Состояние корневых лап		Состояние корневой шейки		Подсушивание луба	
		процент поврежденных огнем корней	процент деревьев с данным повреждением	ожог корневой шейки по окружности (1/4; 2/4; 3/4; более 3/4)	процент деревьев с данным повреждением	по окружности (1/4; 2/4; 3/4; более 3/4)	процент деревьев с данным повреждением

Поражено болезнями:

Вид болезни	Порода	Встречаемость (% пораженных деревьев)	Степень заселения лесного насаждения (слабая, средняя, сильная)

3. Выборке подлежит 21 %
 в том числе:
 ослабленных _____ % (причины назначения) ;
 сильно ослабленных _____ % (причины назначения) ;
 усыхающих _____ % (причины назначения) ;
 свежего сухостоя _____ %
 в том числе: свежего ветровала 21 %
 свежего бурелома _____ %
 старого ветровала _____ %
 в том числе: старого бурелома _____ %
 старого сухостоя _____ %
 аварийных _____ %

4. Полнота лесного насаждения после уборки деревьев, подлежащей уборке составит 0,7 ;
 Критическая полнота для данной категории лесных насаждений составляет 0,3 ;

ЗАКЛЮЧЕНИЕ

С целью предотвращения негативных процессов или снижения ущерба от их воздействия назначено:

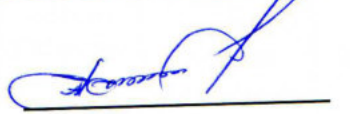
Участковое лесничество	Лесной участок	Квартал	Выдел	Площадь выдела, га	Вид мероприятия	Площадь мероприятия, га	Порода	Запас на выделе, га	Крайние сроки проведения
Семисолинское	Моркинский	79	8	4,3	ВСП	0,8	Береза	39	4кв. 2017

Ведомость перечета деревьев, назначенных в рубку, и абрис лесного участка прилагаются (приложение 2 и 3 к Акту)

Меры по обеспечению возобновления: естественное зарастивание

Мероприятия, необходимые для предупреждения повреждения или поражения смежных насаждений: очистка мест рубок со сжиганием порубочных остатков, уборка захламленности, наблюдение за состоянием

Сведения для расчета степени повреждения:
 год образования старого сухостоя _____
 основная причина повреждения древесины 881

Дата проведения обследований 18.09.2017 г.
 Исполнитель работ по проведению лесопатологического обследования;
 Ф.И.О. Игнатьев Аркадий Николаевич Подпись 

Ведомость перечета деревьев, назначенных в рубку

ВРЕМЕННАЯ ПРОБНАЯ ПЛОЩАДЬ № _____

Министерство лесного и охотничьего хозяйства Республики Марий Эл
Моркинское лесничество- филиал ГКУ РМЭ "Востокмежупрлес
Семисолинское участковое лесничество Моркинский лесной участок

Квартал № 79 Выдел № 8 Площадь 4,3 Номер очага _____
Размер пробной площади 0,8 га _____
Таксационная характеристика : Тип леса Езм, В2 Состав 5Б3Ос1С1Е 2 яр 10Е
Возраст 65 Бонитет 1
Полнота 0,9 Запас на 1 га 230 Возобновление _____
Время и причины ослабления насаждения 2017 г., 881 _____

Тип очага: эпизотический, хронический (подчеркнуть)
Фаза развития очага: начальная, нарастания численности, собственно вспышка,
кризис (подчеркнуть)
Состояние лесного насаждения, намечаемые мероприятия
удовлетворительное
выборочная санитарная рубка

Исполнитель работ по проведению лесопатологического обследования

Ф.И.О. Игнатьев Аркадий Николаевич Подпись _____

Дата составления документа 18.09.2017 г. Телефон 89877142832

ВЕДОМОСТЬ ПЕРЕЧЕТА ДЕРЕВЬЕВ

Порода: ель

Ступени толщины, см	Количество деревьев по категориям состояния, шт															Всего деревьев по ступеням толщины		
	I	II	III	IV		V		VI			ветровал, бурелом			аварийные деревья			шт	в т.ч. подлежат рубке, %
				НЗ	З	НЗ	З	НЗ	З	О	НЗ	З	О	НЗ	З	О		
8																	0	#ДЕЛ/0!
12																	0	#ДЕЛ/0!
16	17										1						18	5,6
20	35																35	0,0
24	28										2						30	6,7
28	3										1						4	25,0
32	3										2						5	40,0
36	2																2	0,0
40	1										1						2	50,0
44																	0	#ДЕЛ/0!
48	1																1	0,0
52																	0	#ДЕЛ/0!
56																	0	#ДЕЛ/0!
60																	0	#ДЕЛ/0!
64																	0	#ДЕЛ/0!
68																	0	#ДЕЛ/0!
72																	0	#ДЕЛ/0!
Итого	90	0	0	0	0	0	0	0	0	0	7	0	0	0	0	0	97	
%	93	0	0	0	0	0	0	0	0	0	7	0	0	0	0	0	100	7

Порода: береза

Ступени толщины, см	Количество деревьев по категориям состояния, шт															Всего деревьев по ступеням толщины		
	I	II	III	IV		V		VI			ветровал, бурелом			аварийные деревья			шт	в т.ч. подлежат рубке, %
				НЗ	З	НЗ	З	НЗ	З	О	НЗ	З	О	НЗ	З	О		
8																	0	#ДЕЛ/0!
12																	0	#ДЕЛ/0!
16	14																14	0,0
20	15										3						18	16,7
24	19										1						20	5,0
28	15										1						16	6,3
32	9										1						10	10,0
36	7																7	0,0
40	5										4						9	44,4
44	3										1						4	25,0
48	4										1						5	20,0
52																	0	#ДЕЛ/0!
56																	0	#ДЕЛ/0!
60																	0	#ДЕЛ/0!
Итого	91	0	0	0	0	0	0	0	0	0	12	0	0	0	0	0	103	
%	88	0	0	0	0	0	0	0	0	0	12	0	0	0	0	0	100	12

Порода: Сосна

Ступени толщины, см	Количество деревьев по категориям состояния, шт															Всего деревьев по ступеням толщины		
	I	II	III	IV		V		VI			ветровал, бурелом			аварийные деревья			шт	в т.ч. подлежат рубке, %
				НЗ	З	НЗ	З	НЗ	З	О	НЗ	З	О	НЗ	З	О		
8																	0	#ДЕЛ/0!
12																	0	#ДЕЛ/0!
16																	0	#ДЕЛ/0!
20																	0	#ДЕЛ/0!
24	2																2	0,0
28	1										3						4	75,0
32	1										2						3	66,7
36											3						3	100,0
40	1										2						3	66,7
44											4						4	100,0
48																	0	#ДЕЛ/0!
52																	0	#ДЕЛ/0!
56																	0	#ДЕЛ/0!
60																	0	#ДЕЛ/0!
64																	0	#ДЕЛ/0!
68																	0	#ДЕЛ/0!
72																	0	#ДЕЛ/0!
Итого	5	0	0	0	0	0	0	0	0	0	14	0	0	0	0	0	19	
%	26	0	0	0	0	0	0	0	0	0	74	0	0	0	0	0	100	74

Порода: Осина

Ступени толщины, см	Количество деревьев по категориям состояния, шт															Всего деревьев по ступеням толщины		
	I	II	III	IV		V		VI			ветровал, бурелом			аварийные деревья			шт	в т.ч. подлежат рубке, %
				НЗ	З	НЗ	З	НЗ	З	О	НЗ	З	О	НЗ	З	О		
8																	0	#ДЕЛ/0!
12																	0	#ДЕЛ/0!
16	3																3	0,0
20	9										1						10	10,0
24	11										1						12	8,3
28	9										1						10	10,0
32	8										2						10	20,0
36	9																9	0,0
40	5																5	0,0
44																	0	#ДЕЛ/0!
48																	0	#ДЕЛ/0!
52																	0	#ДЕЛ/0!
Итого	54	0	0	0	0	0	0	0	0	0	5	0	0	0	0	0	59	
%	92	0	0	0	0	0	0	0	0	0	8	0	0	0	0	0	100	8

Результаты проведения лесопатологического обследования лесных насаждений за сентябрь 20 17 г.
(месяц)

Субъект Российской Федерации
Участковое лесничество

Республика Марий Эл
Семисолинское

Лесничество (лесопарк)
Урочище (лесная дача)

Моркинское
Моркинский

1	2	3	4	5	6	7	Таксационная характеристика лесного насаждения										17	Распределение деревьев по категориям состояния, % от запаса										32	33	34				
							8	9	10	11	12	13	14	15	16	18		19	20	21	22	23	24	25	26	27	28				29	30	31	
1	2	3	4	5	6	7	8	9	10	11	12	13	14	15	16	18	19	20	21	22	23	24	25	26	27	28	29	30	31	32	33	34		
																																	состав	порода
79	8	4,3	Экспл		1	0,8			65	26	28	Езм, В2	0,6	1	230	17	18	19	20	21	22	23	24	25	26	27	28	29	30	31	32	33	34	
							5	Б								124	87						13					205	13	881	13			
							3	Ос								66	93						7					205	7	881	7			
							1	С								21	30						70					205	70	881	70			
							1	Е								25	73						27					205	27	881	27			
									2	Яр																								
							10	Е								72	100																	

Показатели, не соответствующие таксационному описанию, отмечаются «*».

Исполнитель работ по проведению лесопатологического обследования:

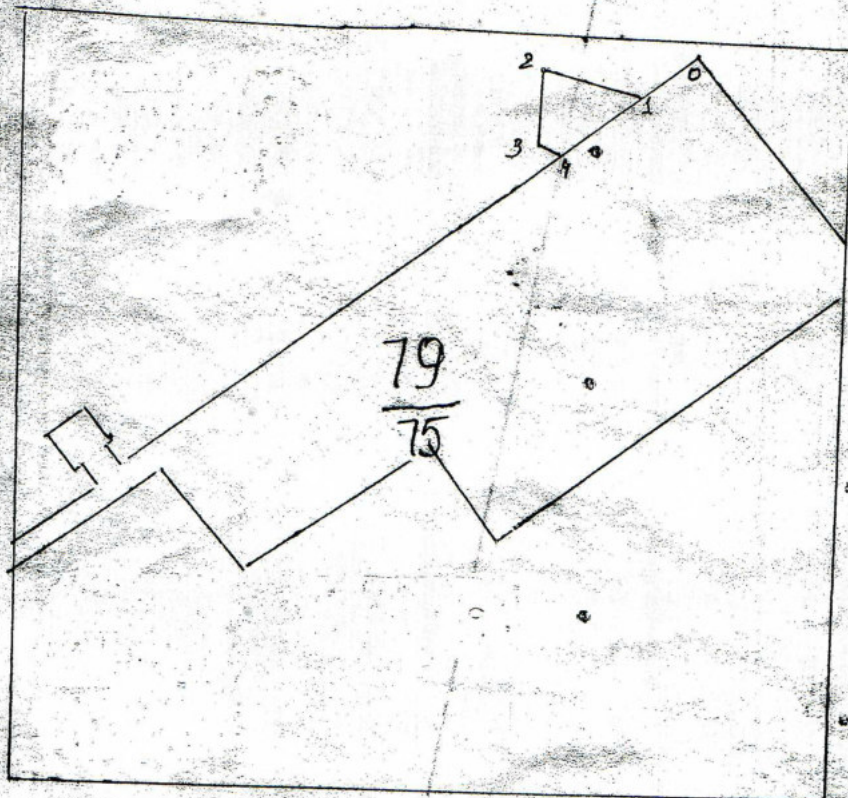
Ф.И.О. Игнатьев Аркадий Николаевич подпись

Дата составления документа 14.09.2017 г. Телефон 89877142832

Абрис участка

М 1:10000

ПА - 0.8 20



№ выдела	Ленты (круговой площадки) перечета				
	№ ленты	длина, м	ширина, м	радиус, м	площадь, га
8	Спешков	И.И.И.И.			0,8 га.

Номера точек	Координаты	Румбы линий	Длина, м
0-1		ЮЗ 42	85
1-2	N56°25'776" E049°03'624"	СЗ 84	130
2-3	N56°25'795" E049°03'502"	ЮВ 07	100
3-4	N56°25'741" E049°03'481"	ЮВ 73	30
4-1	N56°25'740" E049°03'513"	СВ 42	132

Исполнитель работ по проведению лесопатологического обследования:

Ф.И.О.

Игнатьев А.Н.

Подпись

Дата составления документа

18.09.2017 г.

Телефон

89877142832

Выд езда	Дль га	подлесок, покров, почва, рельеф, особенности выдела Отметка о порослевом происх. Наименование категорий нецелев. земель. Хар. лесных земель. Категория Категория. Категория	Р У	ота яру са	леса	аст	ота	мест Р	сс возр аста	пна возр аста	тст	леса ТЛП	а Сумма площа лей сечени и	на I га	ком общий на выдел	в т.ч. по составу порода м	с това рнос (старог о)	сухост оя (старог о)	редли н	слини ч, дер	Захламленность		23	24	
																					общая	ликвид а			
1	2		3	4	5	6	7	8	9	10	11	12	13	14	15	16	17	18	19	20	21	22	23	24	
1	0.5	60С2Б2Е	1	24	60С	80	25	28	8	7	2	ЕЧЕР	0.3	110	55	33	4								
		подрост: 10Е; (10); 1 м; 3 тыс.шт/га Повреждения насаждения: Фитовредители, Осина, Ложный трутовик, Средняя поврежденность			2Б	26	26					В3													
		10Е	2	9	10Е	35	9	10					0.3	30	15	15	1								
2	0.3	7Б30С+Е+С	1	27	7Б	75	27	28	8	6	1	СМБР	0.6	210	63	44	2								
		подрост: 10Е; (15); 2 м; 3 тыс.шт/га Повреждения насаждения: Фитовредители, Осина, Ложный трутовик, Средняя поврежденность			30С	26	28					В2													
		10Е	2	11	10Е	35	11	10					0.4	60	18	18	1								
3	0.9	Культуры лесные	1	6	10С	17	6	8	1	1	1	СЗМ	0.9	50	45	45	1								
		10С										А2													
		особенности: -																							
4	1.5	50С2Б2Е1С	1	9	50С	15	9	8	2	3	1	ЕЧЕР	1	90	135	68	2								
		подрост: 10Е; (15); 2 м; 3 тыс.шт/га Повреждения насаждения: Фитовредители, Осина, Ложный трутовик, Средняя поврежденность			2Б	27						В3													
		10Е	2	11	10Е	35	11	10																	
		10Е	2	11	10Е	35	11	10																	
5	0.5	80С2Б	1	3	80С	5	3	2	1	1	2	ББР	0.7	15	8	6	2								
		подрост: 10Е; (15); 2 м; 3 тыс.шт/га Повреждения насаждения: Фитовредители, Осина, Ложный трутовик, Средняя поврежденность			2Б	27						В2													
		10Е	2	11	10Е	35	11	10																	
		10Е	2	11	10Е	35	11	10																	
6	0.5	10Е+С	1	14	10Е	40	14	16	2	2	2	ЕЧЕР	0.6	120	60	60	1								
		Единичные деревья			10Е	35	10	14																	
		10Е	2	11	10Е	35	11	10																	
		10Е	2	11	10Е	35	11	10																	
7	1.1	Культуры лесные	1	10	6Е	26	9	10	2	2	1	ЕЗМ	0.9	110	121	73	1								
		6Е1С20С1Б			1С	10	12					В2													
		10Е	2	11	10Е	35	11	10																	
		10Е	2	11	10Е	35	11	10																	
		особенности: -																							
8	4.3	5Б30С1С1Е	1	25	5Б	65	26	28	7	6	1	ЕЗМ	0.6	190	817	408	2								
		особенности: -			30С	25	26					В2													
		10Е	2	10	10Е	35	10	10																	
		10Е	2	10	10Е	35	10	10																	

Прочист. 1 оч. (25%)

Прорежив. 1 оч. (25%)