


Приложение 2  
к приказу Минприроды России  
от 16.09.2016 N 480

УТВЕРЖДАЮ:  
Министр лесного и охотничьего  
хозяйства Республики Марий Эл

  
" 1 " ноября А.И. Шургин  
2017 г.

Акт  
лесопатологического обследования № 186  
лесных насаждений Советского лесничества  
Республика Марий Эл

Способ лесопатологического обследования: Инструментальный

Место проведения:

Участковое лесничество	Урочище (дача)	Квартал (кварталы)	Выдел (выделы)	Площадь, га
Ронгинское	Советский	159	12	15.4

Лесопатологическое обследование проведено на общей площади 0.2 га.

*Материалы ЛТО рассмотрены.  
Вер. спец. СВЗР Александр Иванович Кудимов Д.С.  
30.10.2017г.*

2. Инструментальное обследование лесного участка.

2.1. Фактическая таксационная характеристика лесного насаждения не соответствует таксационному описанию. Причины несоответствия: неравномерный состав и другие характеристики насаждения

Ведомость лесных участков с выявленными несоответствиями таксационным описаниям приведена в приложении 1 к данному Акту.

2.2. Состояние насаждений: с нарушенной устойчивостью

Причины повреждения: ветровал текущего года (код 881), засуха (код 830), бурелом текущего года (код 882), . Данные причины определены по следующим признакам: обрыв корней (вывал) свежий (код 205), усыхание вершины прошлых лет более 2/3 длины кроны(код 133), механические повреждения ствола под кроной свежее (>2/3 окружн. ствола) (код 212).

Заселено (отработано) стволовыми вредителями:

Вид вредителя	Порода	Встречаемость (% заселенных деревьев)	Степень заселения лесного насаждения (слабая, средняя, сильная)
-	-	-	-
-	-	-	-
-	-	-	-
-	-	-	-
-	-	-	-
-	-	-	-

Повреждено огнем:

Вид пожара	Порода	Состояние корневых лап		Состояние корневой шейки		Подсушивание луба	
		процент поврежденных огнем корней	процент деревьев с данным повреждением	ожог корневой шейки по окружности (1/4; 2/4; 3/4; более 3/4)	процент деревьев с данным повреждением	по окружности (1/4; 2/4; 3/4; более 3/4)	процент деревьев с данным повреждением
-	-	-	-	-	-	-	-
-	-	-	-	-	-	-	-
-	-	-	-	-	-	-	-
-	-	-	-	-	-	-	-
-	-	-	-	-	-	-	-
-	-	-	-	-	-	-	-
-	-	-	-	-	-	-	-

Поражено болезнями:

Вид болезни	Порода	Встречаемость (% пораженных деревьев)	Степень заселения лесного насаждения (слабая, средняя, сильная)
-	-	-	-
-	-	-	-
-	-	-	-
-	-	-	-
-	-	-	-
-	-	-	-

Выборке подлежит 30.6 %, деревьев по запасу

в том числе:

- ослабленных 0 %,
- сильно ослабленных 0 %,
- усыхающих 0 %,
- свежего сухостоя 0 %,
- свежего ветровала 21.8 %,
- свежего бурелома 3.8 %,
- старого сухостоя 5 %,
- старого ветровала 0 %,
- старого бурелома 0 %,
- аварийных 0 %,

2.4. Полнота лесного насаждения после уборки деревьев, подлежащих рубке, составит - 0.42  
Критическая полнота для данной категории лесных насаждений составляет - не лимитируется

## ЗАКЛЮЧЕНИЕ

С целью предотвращения негативных процессов или снижения ущерба от их воздействия назначено:

Участковое лесничество	Урочище (дача)	Квартал	Выдел	Площадь выдела, га	Вид мероприятия	Площадь мероприятия, га	Порода	Выбираемый запас на выдел, куб. м	Крайние сроки проведения
Ронгинское	Советский	159	12	15.4	ВСП	0.2	Б	11	2018 год

Ведомость перечета деревьев, назначенных в рубку, и абрис лесного участка прилагаются (приложение 2 и 3 к данному акту).

Меры по обеспечению возобновления: не требуется

Мероприятия, необходимые для предупреждения повреждения или поражения смежных насаждений: своевременное проведение проектируемых мероприятий, надзор за санитарным и лесопатологическим состоянием.

Сведения для расчета степени повреждения:

год образования старого сухостоя: 2015

основная причина повреждения древесины: 881

Дата проведения обследований: 13.09.2017 года.

Исполнитель работ по проведению лесопатологического обследования:

инженер-лесопатолог 1 кат.  
Филиала ФБУ "Рослесозащита"  
- "ЦЗЛ Республики Марий Эл"  
Майшанов Владимир Иванович



Ведомость  
лесных участков с выявленными несоответствиями таксационным описаниям

Источник данных	Год проведения лесосурьейства	Номер квартала	Номер выдела	Площадь выдела, га	Целевое назначение лесов	Категория защитных лесов	Номер лесопатологического выдела	Площадь лесопатологического выдела, га	Таксационная характеристика										Заложено пробных площадей			
									состав	попоя	возраст, лет	средняя высота, м	средний диаметр, см	тип леса	тип условий место произрастания	полнота	бонитет	запас, куб. м/га	количество, шт.	общая площадь, га		
ТО	2013	159	12	15.4	Защитные	Противорознонные леса(ОЗУ)	.	.	10Б+Е	Б	65	25	24	ЕЛПК	С2	0.6	1	185	.	.	.	.
Ф	2017	159	12	15.4	Защитные	Противорознонные леса(ОЗУ)	2	0.2	8Б2ЕелДВ	Б	65	25	24	ЕЛПК	С2	0.6	1	185	1	0.2	1	0.2

Примечание:

ТО - таксационные описания

Ф - фактическая характеристика лесного насаждения

Исполнитель работ по проведению лесопатологического обследования:

Майшанов Владимир Иванович

*Майшанов*





Ведомость перечета деревьев назначенных в рубку

ВРЕМЕННАЯ ПРОБНАЯ ПЛОЩАДЬ № 1

Субъект РФ: Республика Марий Эл

Лесничество (лесопарк): Советское

Квартал: 159 Выдел: 12 Площадь: 15.4 га.

Номер очага вредных организмов: Размер пробной площади: 0.2 га.

Таксационная характеристика:

Тип леса: ЕЛПК Состав: 8Б2ЕедИВ Возраст: 65 лет. Бонитет: I

Полнота: 0.6 Запас на га.: 185 Возобновление: не требуется

Время и причина ослабления лесного насаждения

Причины повреждения: ветровал текущего года (код 881), засуха (код 830), бурелом текущего года (код 882). Данные причины определены по следующим признакам: обрыв корней (вывал) свежий (код 205), усыхание вершины прошлых лет более 2/3 длины кроны (код 133), механические повреждения ствола под кроной свежее (>2/3 окруж. ствола) (код 212).

Тип очага вредных организмов: эпизодический, хронический (подчеркнуть)

Фаза развития очага вредных организмов: начальная, нарастания численности, собственно вспышка, кризис (подчеркнуть)

Состояние насаждения, намечаемые мероприятия

ослабленное

ВСП

Исполнитель работ по проведению лесопатологического обследования:

Майшанов Владимир Иванович

*Майшанов*

Дата составления документа: \_\_\_\_\_ Телефон: 8 (8362)469800

ВЕДОМОСТЬ ПЕРЕЧЕТА ДЕРЕВЬЕВ

Оборотная сторона

Порода1: Б

Ступени толщины см	Количество деревьев по категориям состояния, шт.																Всего деревьев по ступеням толщины	
	I	II	III	IV		V		VI			ветровал, бурелом			аварийные деревья			шт.	в том числе подлежат рубке, %
				НЗ	З	НЗ	З	НЗ	З	О	НЗ	З	О	НЗ	З	О		
1	2	3	4	5	6	7	8	9	10	11	12	13	14	15	16	17	18	19
8																		
12	1																	
16	2	1									1						2	1.9
20	9	1									2						5	3.7
24	15	1															10	0
28	6																16	0
32	4	1									2						8	3.7
36	4																5	0
40	1										1						5	1.9
44																	1	0
48											1						1	1.9
52											1						1	1.9
56																		
60																		
итого, шт	42	4									8						54	
итого, %	78	7									15						100	14.8

Порода2: Е

Ступени толщины см	Количество деревьев по категориям состояния, шт.																Всего деревьев по ступеням толщины	
	I	II	III	IV		V		VI			ветровал, бурелом			аварийные деревья			шт.	в том числе подлежат рубке, %
				НЗ	З	НЗ	З	НЗ	З	О	НЗ	З	О	НЗ	З	О		
1	2	3	4	5	6	7	8	9	10	11	12	13	14	15	16	17	18	19
8																		
12											2						2	12.5
16								1			2						3	18.8
20								1			2						3	18.8
24											1						1	6.3
28											1						1	6.3
32								1									1	6.3
36											1						1	6.3
40	1	1						1			1						2	12.5
44																	2	0
48																		
52																		
56																		
60																		
итого, шт	1	1						4			10						16	
итого, %	6	6						25			63						100	87.5

Порода3: Ив

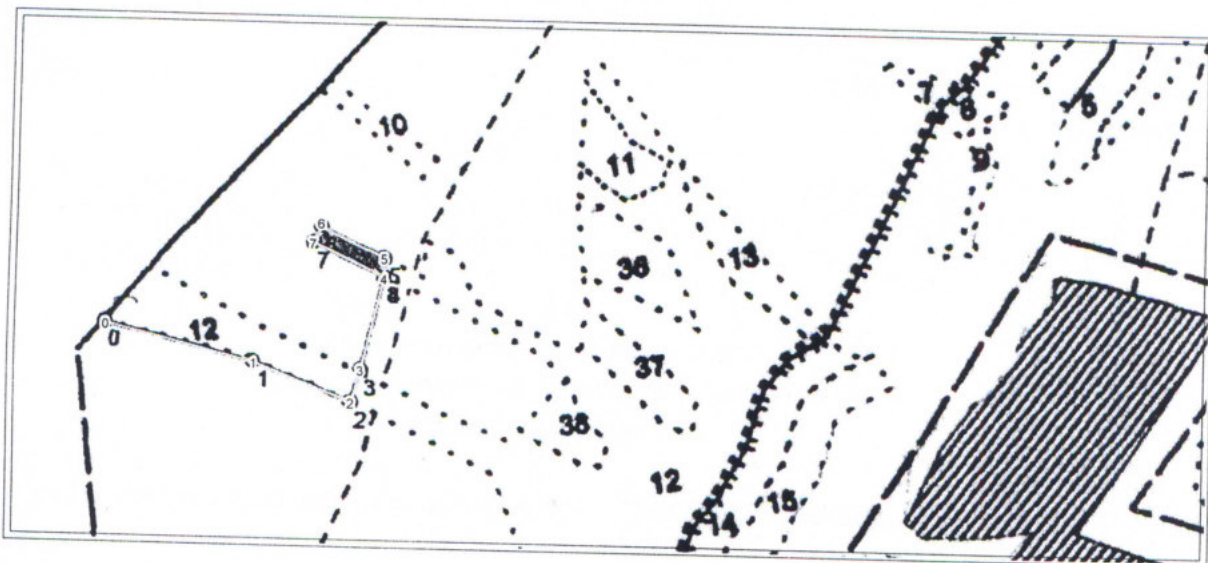
Ступени толщины см	Количество деревьев по категориям состояния, шт.																Всего деревьев по ступеням толщины	
	I	II	III	IV		V		VI			ветровал, бурелом			аварийные деревья			шт.	в том числе подлежат рубке, %
				НЗ	З	НЗ	З	НЗ	З	О	НЗ	З	О	НЗ	З	О		
1	2	3	4	5	6	7	8	9	10	11	12	13	14	15	16	17	18	19
8																		
12																		
16																		
20																		
24								1									1	100
28																		
32																		
36																		
40																		
44																		
48																		
52																		
56																		
60																		
итого, шт								1									1	
итого, %								100									100	100.0





### Абрис участка

М 1:10 000



№ выдела	Ленты (круговые площадки) перечёта				
	№ ленты (площадки)	длина, м	ширина, м	радиус, м	площадь, га

№ точки	Долгота	Широта	Линия	Румбы линий	Длина, м
0	48,39186	56,94559	0-1	ЮВ 77°0'0"	200
1	48,39480	56,94478	1-2	ЮВ 69°0'0"	134
2	48,39660	56,94441	2-3	СВ 14°0'0"	45
3	48,39695	56,94445	3-4	СВ 12°0'0"	126
4	48,39785	56,94547	4-5	СЗ 1°0'0"	26
5	48,39795	56,94570	5-6	СЗ 65°0'0"	90
6	48,39679	56,94620	6-7	ЮЗ 25°0'0"	23
7	48,39656	56,94604	7-4	ЮВ 65°0'0"	100

Условные обозначения:

Исполнитель работ по проведению лесопатологического обследования:

ФИО Майманов. В.И Подпись Майманов

Дата составления документа \_\_\_\_\_ Телефон 8(8362)469800