

Материалы МТО произведены
Вер. спец. 0031 (Кудряков
Кудряков Д. С.)

УТВЕРЖДАЮ:

Должность главный специалист 003Ф.И.О. Александров Александр АлександровичДата Сев. 12.03.1619.03.16

Акт лесопатологического обследования № 185

лесных насаждений Сернурского лесничества (лесопарка)
Республика Марий Эл
(субъект Российской Федерации)

Способ лесопатологического обследования: 1. Визуальный
2. Инструментальный

Место проведения

Участковое лесничество	Урочище (дача)	Квартал (кварталы)	Выдел (выделы)	Площадь, га
Бушковское	Сернурский л/у	2	2	12,7

Лесопатологическое обследование проведено на общей площади 3,4 га.

2. Инструментальное обследование лесного участка.***НЕ**

2.1. Фактическая таксационная характеристика лесного насаждения соответствует (не соответствует) (нужное подчеркнуть) таксационному описанию. Причины несоответствия:

Ведомость лесных участков с выявленными несоответствиями таксационным описаниям приведена в приложении 1 к Акту.

2.2. Состояние насаждений: **с нарушенной устойчивостью**
с утраченной устойчивостью

причины повреждения:
засуха 2010 года

Заселено (отработано) стволовыми вредителями:

Вид вредителя	Порода	Встречаемость (% заселённых деревьев)	Степень заселения лесного насаждения (слабая, средняя, сильная)

Повреждено огнём:

Вид пожара	Порода	Состояние корневых лап		Состояние корневой шейки		Подсушивание луба	
		процент повреждённых огнём корней	процент деревьев с данным повреждением	ожог корневой шейки по окружности (1/4; 2/4; 3/4; более 3/4)	процент деревьев с данным повреждением	по окружности (1/4; 2/4; 3/4; более 3/4)	процент деревьев с данным повреждением

Поражено болезнями:

Вид болезни	Порода	Встречаемость (% поражённых деревьев)	Степень поражения лесного насаждения (слабая, средняя, сильная)

2.3. Выборке подлежит 8,5 % деревьев,

в том числе:

ослабленных _____ % (причины назначения) _____ ;

сильно ослабленных _____ % (причины назначения) _____ ;

усыхающих _____ % (причины назначения) _____ ;

свежего сухостоя 0,9 %,

в том числе: свежего ветровала _____ %;

свежего бурелома _____ %;

старого ветровала _____ %;

в том числе: старого бурелома _____ %;

старого сухостоя 7,6 %;

аварийных _____ %.

2.4. Полнота лесного насаждения после уборки деревьев, подлежащих рубке, составит 0,5
Критическая полнота для данной категории лесных насаждений составляет 0,3.

ЗАКЛЮЧЕНИЕ

С целью предотвращения негативных процессов или снижения ущерба от их воздействия назначено

Участковое лесничество	Урочище (дача)	Квартал	Выдел	Площадь выдела, га	Вид мероприятия	Площадь мероприятия, га	Порода	Запас на выдел, куб. м	Крайние сроки проведения
Сернурское	Сернурской	2	2	12,7	<i>ВСП</i>	3,4	ель	21	2018 год
							пихта	33	
							осина	7	

Ведомость перечета деревьев, назначенных в рубку, и абрис лесного участка прилагаются (приложение 2 и 3 к Акту).

Меры по обеспечению возобновления:

Мероприятия, необходимые для предупреждения повреждения или поражения смежных насаждений:
Лесопатологическое обследование

Сведения для расчёта степени повреждения:

год образования старого сухостоя 2011 ;

основная причина повреждения древесины Засуха 2010 года

Дата проведения обследований 18 сентября 2017 года .

Исполнитель работ по проведению лесопатологического обследования:

Ф.И.О. Гнутова Т.Г. Подпись *Гнутова*

* Раздел включается в акт в случае проведения лесопатологического обследования инструментальным способом

Ведомость перечета деревьев, назначенных в рубку

ВРЕМЕННАЯ ПРОБНАЯ ПЛОЩАДЬ № _____

Субъект Российской Федерации Республика Марий Эл
Лесничество (лесопарк) Сернурское Квартал 2 Выдел 2
Площадь 12,7 га,

Номер очага вредных организмов _____ Размер пробной площади
3,4 га факт-ЗЕЗП2Е2П+0с

Таксационная характеристика:
Тип леса ЕП1К Состав ЗЕЗП2Е2П Возраст 40 Бонитет 1А
Полнота 0,5 Запас на га 210 Возобновление _____

Время и причина ослабления лесного насаждения
Засухе 2010г.

Тип очага вредных организмов: эпизодический, хронический (подчеркнуть)
Фаза развития очага вредных организмов: начальная, нарастания численности,
собственно вспышка, кризис (подчеркнуть)
Состояние лесного насаждения, намечаемые мероприятия
Выборочная санитарная рубка.

Исполнитель работ по проведению лесопатологических обследований:
ФИО Сороков ДМ Подпись Сороков ДМ
Дата составления документа 9.11.17 Телефон 9-72-04

Ведомость перече́та дере́вьев

Порода: **Ель**

3 разряд высот

Объем, 1-го дерева, кбм.	Ступе- ни тол- щины, см	Количество деревьев по категориям состояния, шт.															Всего деревьев по ступеням толщины		
		I	II	III	IV		V		VI			ветровал, бурелом			аварийные д			шт.	в ч. подле- жат рубке, %
					НЗ	З	НЗ	З	НЗ	З	О	НЗ	З	О	НЗ	З	О		
*	1	2	3	4	5	6	7	8	9	10	11	12	13	14	15	16	17	18	19
0,02	8																	0	0
0,07	12																	0	0
0,16	16	23	12	20							3							58	3
0,29	20	46	29	6							4							85	4
0,46	24	52	24	7							8							91	8
0,68	28	32	12	5							6							55	6
0,94	32	24	6	2							1							33	1
1,25	36 и >>	12	2								6							20	6
Итого объем		100	37,7	13	0	0	0	0	0	0	21	0	0	0				169	18
%		59,3	22,3	7,9	0	0	0	0	0	0	11	0	0	0				100	11
Итого, шт.		189	85	40	0	0	0	0	0	0	28	0	0	0				342	28
%		55,3	24,9	12	0	0	0	0	0	0	8,19	0	0	0				100	8

Ведомость перече́та дере́вьев

Порода: **Пихта**

3 разряд высот

Объем, 1-го дерева, кбм.	Ступе- ни тол- щины, см	Количество деревьев по категориям состояния, шт.															Всего деревьев по ступеням толщины		
		I	II	III	IV		V		VI			ветровал, бурелом			аварийные д			шт.	в ч. подле- жат рубке, %
					НЗ	З	НЗ	З	НЗ	З	О	НЗ	З	О	НЗ	З	О		
*	1	2	3	4	5	6	7	8	9	10	11	12	13	14	15	16	17	18	19
0,02	8																	0	0
0,07	12																	0	0
0,15	16	41	16	8							10							75	10
0,26	20	35	24	8							12							79	12
0,42	24	21	24	6							24							75	24
0,68	28	26	14								13							53	13
0,82	32	14	18								9							41	9
1,07	36 и >>	5									3							8	3
Итого объем		58,6	43	5,8	0	0	0	0	0	0	33	0	0	0				142	34
%		41,4	30,4	4,1	0	0	0	0	0	0	24,1	0	0	0				100	24
Итого, шт.		142	96	22	0	0	0	0	0	0	71	0	0	0				331	71
%		42,9	29	6,6	0	0	0	0	0	0	21,5	0	0	0				100	21

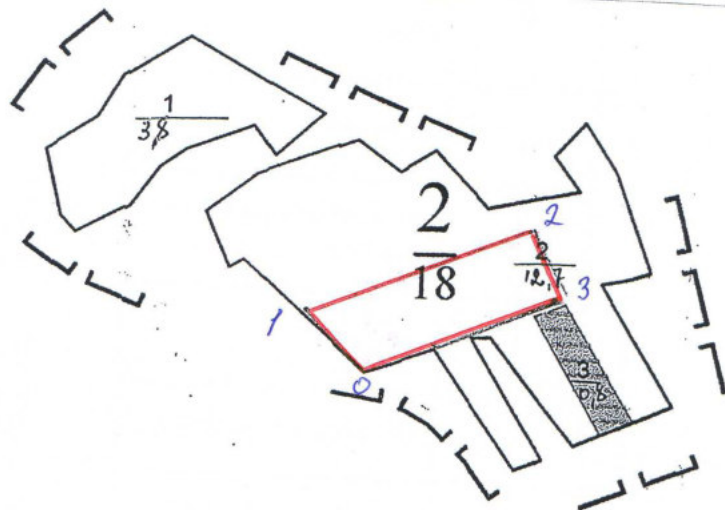
Ведомость перече́та дере́вьев

Порода: Осина

Объем, 1-го дерева, кбм.	Ступе- ни тол- щины, см	Количество деревьев по категориям состояния, шт.															Всего деревьев по ступеням толщины		
		I	II	III	IV		V		VI			ветровал, бурелом			аварийные д			шт.	в ч. подле- жат рубке, %
					НЗ	З	НЗ	З	НЗ	З	О	НЗ	З	О	НЗ	З	О		
*	1	2	3	4	5	6	7	8	9	10	11	12	13	14	15	16	17	18	19
0,02	8																	0	0
0,07	12																	0	0
0,16	16																	0	0
0,28	20																	0	0
0,45	24																	0	0
0,64	28																	0	0
0,86	32																	0	0
0,94	36 и >>						4											4	4
Итого объем		0	0	0	0	0	7	0	0	0	0	0	0	0				3,76	4
%		0,0	0,0	0	0	0	100	0	0	0	0	0	0	0				100	100
Итого, шт.		0	0	0	0	0	4	0	0	0	0	0	0	0				4	4
%		0	0	0	0	0	100	0	0	0	0	0	0	0				100	100

Абрис участка

М 1:10000



S-3,4

Номера точек	Координаты	Румбы линий	Длина, м
0-1	N59°17'58,0"E049°09'43,9"	СЗ - 43°	128
1-2	N59°18'00,0"E049°09'38,8"	СВ - 66	310
2-3	N57°18'04,1"E049°09'55,6"	ЮВ 25°	120
3-0	N59°18'01,2"E049°09'58,8"	ЮЗ - 66°	270

Условные обозначения — граница рубки

Исполнитель работ по проведению лесопатологических обследований:
 ФИО Шумков АИ Подпись Ш
 Дата составления документа 15.11.17 Телефон 877-04

Приложение 1
к акту лесопатологического обследования

Ведомость лесных участков с выявленными несоответствиями таксационным описаниям

Источник данных	Год проведения лесосурьейства	Номер квартала	Номер выдела	Площадь выдела, га	Целевое назначение лесов	Категория защитных лесов	Номер лесопатологического выдела	Площадь лесопатологического выдела, га	Целевое назначение лесов	ОЗУ	Номер лесопатологического выдела	Площадь лесопатологического выдела, га	Таксационная характеристика										Заложено пробных площадей		
													лес, расп. В лесост. зонах	лес, расп. В лесост. зонах	Высота, м	Средний диаметр, см	Тип леса	Тип условий местопрорастания	Полнота	Бонитет	Запас, куб. м/га	Количество, шт.	Общая площадь, га		
ТО	2013	2	2	12,7	лес, расп. В лесост. зонах	ОЗУ	2	12,7	лес, расп. В лесост. зонах	ОЗУ	2	12,7	40	18	18	18	18	18	ЕЛПК	С2	0,6	1А	210	1	3,4
Ф	2013	2	2	12,7	лес, расп. В лесост. зонах	ОЗУ	2	12,7	лес, расп. В лесост. зонах	ОЗУ	2	12,7	40	18	18	18	18	18	ЕЛПК	С2	0,6	1А	210	1	3,4

Примечание:

ТО - таксационные описания

Ф - фактическая характеристика лесного насаждения

Исполнитель работ по проведению лесопатологического обследования:

Ф.И.О. _____ Созонов А.М.

Подпись _____

