


УТВЕРЖДАЮ:  
Министр лесного и охотничьего  
хозяйства Республики Марий Эл

  
" 1 " ноября А.И. Шургин  
2017 г.

Акт  
лесопатологического обследования № 185  
лесных насаждений Советского лесничества  
Республика Марий Эл

Способ лесопатологического обследования: Инструментальный

Место проведения:

Участковое лесничество	Урочище (дача)	Квартал (кварталы)	Выдел (выделы)	Площадь, га
Ронгинское	Советский	159	12	15.4

Лесопатологическое обследование проведено на общей площади 1.9 га.

*Материалы ЛПО рассмотрены.  
Вер. спец. ДСЗН Д.Курман Шугинев Д.С.  
30.10.2017г.*

2. Инструментальное обследование лесного участка.

2.1. Фактическая таксационная характеристика лесного насаждения не соответствует таксационному описанию. Причины несоответствия: неравномерный состав и другие характеристики насаждения

Ведомость лесных участков с выявленными несоответствиями таксационным описаниям приведена в приложении 1 к данному Акту.

2.2. Состояние насаждений: с нарушенной устойчивостью

Причины повреждения: ветровал текущего года (код 881), бурелом текущего года (код 882). Данные причины определены по следующим признакам: обрыв корней (вывал) свежее (код 205), механические повреждения ветвей (>3/4) свежее (код 224), механические повреждения ветвей (<3/4) свежее (код 223), механические повреждения ствола под кроной свежее (>2/3 окружн. ствола) (код 212).

Заселено (отработано) стволовыми вредителями:

Вид вредителя	Порода	Встречаемость (% заселенных деревьев)	Степень заселения лесного насаждения (слабая, средняя, сильная)
-	-	-	-
-	-	-	-
-	-	-	-
-	-	-	-
-	-	-	-
-	-	-	-

Повреждено огнем:

Вид пожара	Порода	Состояние корневых лап		Состояние корневой шейки		Подсушивание луба	
		процент поврежденных огнем корней	процент деревьев с данным повреждением	ожог корневой шейки по окружности (1/4; 2/4; 3/4; более 3/4)	процент деревьев с данным повреждением	по окружности (1/4; 2/4; 3/4; более 3/4)	процент деревьев с данным повреждением
-	-	-	-	-	-	-	-
-	-	-	-	-	-	-	-
-	-	-	-	-	-	-	-
-	-	-	-	-	-	-	-
-	-	-	-	-	-	-	-
-	-	-	-	-	-	-	-
-	-	-	-	-	-	-	-

Поражено болезнями:

Вид болезни	Порода	Встречаемость (% пораженных деревьев)	Степень заселения лесного насаждения (слабая, средняя, сильная)
-	-	-	-
-	-	-	-
-	-	-	-
-	-	-	-
-	-	-	-
-	-	-	-

Выборке подлежит 17.8 %, деревьев по запасу

в том числе:

- ослабленных 0 %,
- сильно ослабленных 0 %,
- усыхающих 0 %,
- свежего сухостоя 0 %,
- свежего ветровала 8.6 %,
- свежего бурелома 6.8 %,
- старого сухостоя 2.4 %,
- старого ветровала 0 %,
- старого бурелома 0 %,
- аварийных 0 %,

2.4. Полнота лесного насаждения после уборки деревьев, подлежащих рубке, составит - 0.49  
Критическая полнота для данной категории лесных насаждений составляет - не лимитируется

## ЗАКЛЮЧЕНИЕ

С целью предотвращения негативных процессов или снижения ущерба от их воздействия назначено:

Участковое лесничество	Урочище (дача)	Квартал	Выдел	Площадь выдела, га	Вид мероприятия	Площадь мероприятия, га	Порода	Выбираемый запас на выдел, куб. м	Крайние сроки проведения
Ронгинское	Советский	159	12	15.4	ВСП	1.9	Б	62	2018 год

Ведомость перечета деревьев, назначенных в рубку, и абрис лесного участка прилагаются (приложение 2 и 3 к данному акту).

Меры по обеспечению возобновления: не требуется

Мероприятия, необходимые для предупреждения повреждения или поражения смежных насаждений: своевременное проведение проецируемых мероприятий, надзор за санитарным и лесопатологическим состоянием.

Сведения для расчета степени повреждения:

год образования старого сухостоя: 2015

основная причина повреждения древесины: 881

Дата проведения обследований: 13.09.2017 года.

Исполнитель работ по проведению лесопатологического обследования:

инженер-лесопатолог 1 кат.  
Филиала ФБУ "Рослесозащита"  
- "ЦЗЛ Республики Марий Эл"  
Майшанов Владимир Иванович



Источник данных	Год проведения лесосурьейства	Номер квартала	Номер выдела	Площадь выдела, га	Лесное назначение лесов	Категория защитных лесов	Номер лесопатологического выдела	Площадь лесопатологического выдела, га	Таксационная характеристика											Заложено пробных площадей				
									состав	попорода	возраст, лет	средняя высота, м	средний диаметр, см	тип леса	тип условий место-прозрачная	полнота	бонитет	запас, куб. м/га	количество, шт.	общая площадь, га				
ТО	2013	159	12	15,4	Защитные	Противопожарные леса(ОЗУ)	.	.	10Б+Е	Б	65	25	24	ЕЛПК	С2	0,6	1	185	.	.	.	.	.	.
Ф	2017	159	12	15,4	Защитные	Противопожарные леса(ОЗУ)	1	1,9	8Б2ЕедПедИВ	Б	65	25	24	ЕЛПК	С2	0,6	1	185	1	1	1,9	1,9	1,9	1,9

Примечание:

ТО - таксационные описания

Ф - фактическая характеристика лесного насаждения

Исполнитель работ по проведению лесопатологического обследования:

Майшанов Владимир Иванович



Результаты проведения лесопатологического обследования  
лесных насаждений за сентябрь, 2017 года.  
Советское

Субъект Российской Федерации: Республика Марий Эл, Лесничество (лесопарк):  
Участковое лесничество: Урочище (лесная дача):  
Советский

1	2	3	4	5	6	7	Таксационная характеристика лесного насаждения								17	Распределение деревьев по категориям состояния, % от запаса										Назначенные мероприятия										
							8	9	10	11	12	13	14	15		16	18	19	20	21	22	23	24	25	26	27	28	29	30	31	32	33	34			
Номер квартала	Номер выдела	Площадь выдела, га	Целевое назначение лесов	Категория защитных лесов	Номер лесопатологического выдела	Площадь лесопатологического выдела, га	состав	попада	возраст	средняя высота, м	средний диаметр, см	тип леса	плотность	бонитет	запас, куб. м/га	число деревьев на пробе, шт	без признаков ослабления	ослабленные	сильно ослабленные	усыхающие	свежий сухостой	старый сухостой	свежий ветровал	старый ветровал	свежий бурелом	старый бурелом	аварийные деревья	Признаки повреждения деревьев	Доля поврежденных деревьев, %	Причина ослабления, повреждения	Полуживые, %	вид	площадь, га			
159	12	15.4	Защитные	Противопожарные леса (ОЗУ)	1	1.9	8Б2ЕдПГелИВ*	Б	65	25	24	ЕЛПК	0.6	I	185	576	78.0	16.0			3.0	3.0			22.0			224	2.3							
								Е	-	-	-	-	-	-	-	131	21.0	14.0			12.0	31.0			100.0		223	64.9		881	6.0					
								П	-	-	-	-	-	-	-	3										212			882							
								ИВ	-	-	-	-	-	-	-	4										205										
									-	-	-	-	-	-	-																					

Показатели, не соответствующие таксационному описанию отмечаются "\*". Расшифровка кодов причин и признаков указана в акте.  
Исполнитель работ по проведению лесопатологического обследования:

Майшанов Владимир Иванович  
Дата составления документа: 10.10.17 Телефон: 8 (8362) 469800

Ведомость перечета деревьев назначенных в рубку

ВРЕМЕННАЯ ПРОБНАЯ ПЛОЩАДЬ № 1

Субъект РФ: Республика Марий Эл

Лесничество (лесопарк): Советское

Квартал: 159 Выдел: 12 Площадь: 15.4 га.

Номер очага вредных организмов: Размер пробной площади: 1.9 га.

Таксационная характеристика:

Тип леса: ЕЛПК Состав: 8Б2ЕедПедИВ Возраст: 65 лет. Бонитет: 1

Полнота: 0.6 Запас на га.: 185 Возобновление: не требуется

Время и причина ослабления лесного насаждения

Причины повреждения: ветровал текущего года (код 881), бурелом текущего года (код 882). Данные причины определены по следующим признакам: обрыв корней (вывал) свежее (код 205), механические повреждения ветвей (>3/4) свежее (код 224), механические повреждения ветвей (<3/4) свежее (код 223), механические повреждения ствола под кроной свежее (>2/3 окруж. ствола) (код 212).

Тип очага вредных организмов: эпизодический, хронический (подчеркнуть)

Фаза развития очага вредных организмов: начальная, нарастания численности, собственно вспышка, кризис (подчеркнуть)

Состояние насаждения, намечаемые мероприятия

ослабленное

ВСП

Исполнитель работ по проведению лесопатологического обследования:

Майшанов Владимир Иванович



Дата составления документа: \_\_\_\_\_ Телефон: 8 (8362)469800

## ВЕДОМОСТЬ ПЕРЕЧЕТА ДЕРЕВЬЕВ

Оборотная сторона

Порода1: Б

Ступени толщины см	Количество деревьев по категориям состояния, шт.																Всего деревьев по ступеням толщины	
	I	II	III	IV		V		VI			ветровал, бурелом			аварийные деревья			шт.	в том числе подлежат рубке, %
				НЗ	З	НЗ	З	НЗ	З	О	НЗ	З	О	НЗ	З	О		
1	2	3	4	5	6	7	8	9	10	11	12	13	14	15	16	17	18	19
8																		
12	6	5															11	0
16	25	36															61	0
20	100	31															131	0
24	102	45															148	0
28	87	23									1						148	0.2
32	53										2						112	0.3
36	25										1						54	0.2
40	15										1						26	0.2
44	6										4						19	0.7
48	3										2						8	0.3
52											1						4	0.2
56	1																	
60																	1	0
итого, шт	423	140									1						1	0.2
итого, %	73	24									13						576	
											2						100	2.3

Порода2: Е

Ступени толщины см	Количество деревьев по категориям состояния, шт.																Всего деревьев по ступеням толщины	
	I	II	III	IV		V		VI			ветровал, бурелом			аварийные деревья			шт.	в том числе подлежат рубке, %
				НЗ	З	НЗ	З	НЗ	З	О	НЗ	З	О	НЗ	З	О		
1	2	3	4	5	6	7	8	9	10	11	12	13	14	15	16	17	18	19
8								5			3						8	6.1
12		1						10			8						19	13.7
16	2	3						8			9						22	13
20	4	8						6			7						25	9.9
24	5	7									7						19	5.3
28	7	1						1			4						13	3.8
32	3	3						2			2						10	3.1
36	1										4						5	3.1
40	1							1			2						4	2.3
44											4						4	3.1
48																	0	0
52																	0	0
56											2						2	1.5
60																		
итого, шт	23	23						33			52						131	
итого, %	18	18						25			40						100	64.9

Порода3: П

Ступени толщины см	Количество деревьев по категориям состояния, шт.																Всего деревьев по ступеням толщины	
	I	II	III	IV		V		VI			ветровал, бурелом			аварийные деревья			шт.	в том числе подлежат рубке, %
				НЗ	З	НЗ	З	НЗ	З	О	НЗ	З	О	НЗ	З	О		
1	2	3	4	5	6	7	8	9	10	11	12	13	14	15	16	17	18	19
8																		
12																		
16																		
20											1						1	33.3
24																		
28																		
32																		
36											1						1	33.3
40																		
44																		
48											1						1	33.3
52																		
56																		
60																		
итого, шт											3						3	
итого, %											100						100	100.0

Порода: ИВ

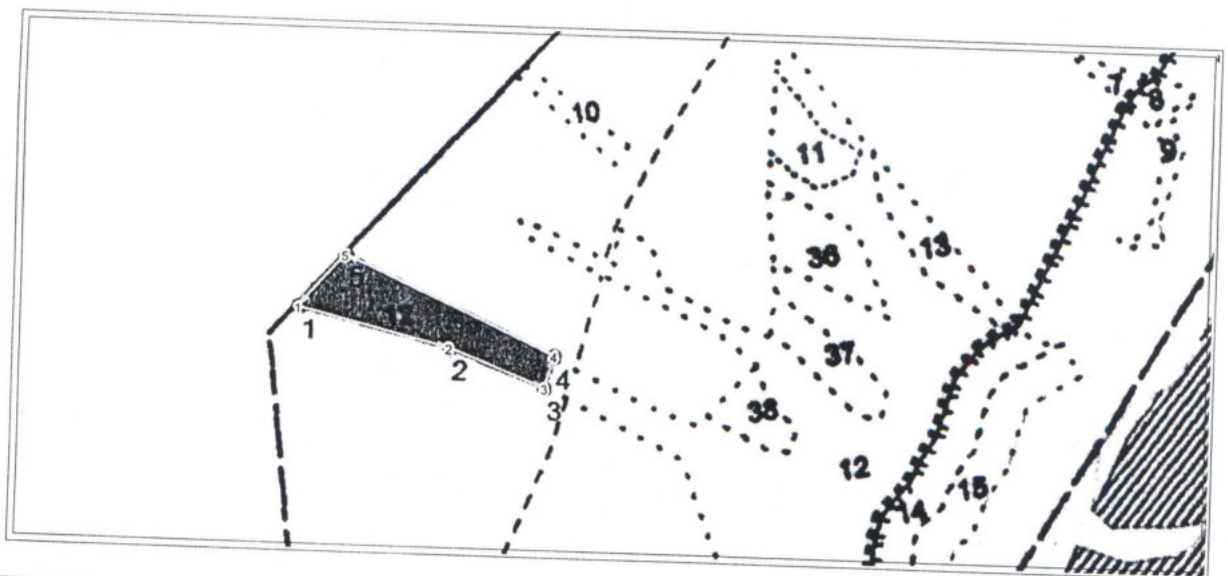
Ступени толщины см	Количество деревьев по категориям состояния, шт.																Всего деревьев по ступеням толщины	
	I	II	III	IV		V		VI			ветровал, бурелом			аварийные деревья			шт.	в том числе подлежат рубке, %
				НЗ	З	НЗ	З	НЗ	З	О	НЗ	З	О	НЗ	З	О		
1	2	3	4	5	6	7	8	9	10	11	12	13	14	15	16	17	18	19
8																		
12																		
16																		
20											1						1	25
24											2						2	50
28											1						1	25
32																		
36																		
40																		
44																		
48																		
52																		
56																		
60																		
итого, шт											4						4	
итого, %											100						100	100.0





М 1:10 000

### Абрис участка



№ выдела	Ленты (круговые площадки) перечёта				
	№ ленты (площадки)	длина, м	ширина, м	радиус, м	площадь, га

№ точки	Долгота	Широта	Линия	Румбы линий	Длина, м
1	48,39186	56,94559	1-2	ЮВ 77°0'0"	200
2	48,39480	56,94478	2-3	ЮВ 69°0'0"	134
3	48,39660	56,9441	3-4	СВ 14°0'0"	45
4	48,39695	56,94445	4-5	СЗ 66°0'0"	300
5	48,39306	56,94611	5-1	ЮЗ 39°0'0"	91

Условные обозначения:

Исполнитель работ по проведению лесопатологического обследования:

ФИО Мойманов В.И. Подпись Мойт

Дата составления документа \_\_\_\_\_ Телефон 8(8362)469800