

Приложение 2  
к приказу Минприроды России  
от 16.09.2016 N 480

УТВЕРЖДАЮ:  
Министр лесного и охотничьего  
хозяйства Республики Марий Эл

  
" 1 " ноября 2017 г. А.И. Шургин

Акт  
лесопатологического обследования № 181  
лесных насаждений Советского лесничества  
Республика Марий Эл

Способ лесопатологического обследования: Инструментальный

Место проведения:

Участковое лесничество	Урочище (дача)	Квартал (кварталы)	Выдел (выделы)	Площадь, га
Ронгинское	Советский	125	17	2.6

Лесопатологическое обследование проведено на общей площади 2.3 га.

*Метериски ЛПО республика.*  
*Вер. инв. 0030 Шургин И.И. / Шургин И.И. Д.С.*  
*30.10.2017г*

2. Инструментальное обследование лесного участка.

2.1. Фактическая таксационная характеристика лесного насаждения соответствует таксационному описанию.

2.2. Состояние насаждений: с нарушенной устойчивостью

Причины повреждения: бурелом текущего года (код 882), ветровал текущего года (код 881). Данные причины определены по следующим признакам: механические повреждения ветвей (>3/4) свежее (код 224), механические повреждения ветвей (<3/4) свежее (код 223), механические повреждения ствола под кроной свежее (>2/3 окружн. ствола) (код 212), обрыв корней (вывал) свежее (код 205).

Заселено (отработано) стволовыми вредителями:

Вид вредителя	Порода	Встречаемость (% заселенных деревьев)	Степень заселения лесного насаждения (слабая, средняя, сильная)
-	-	-	-
-	-	-	-
-	-	-	-
-	-	-	-
-	-	-	-
-	-	-	-

Повреждено огнем:

Вид пожара	Порода	Состояние корневых лап		Состояние корневой шейки		Подсушивание луба	
		процент поврежденных огнем корней	процент деревьев с данным повреждением	ожог корневой шейки по окружности (1/4; 2/4; 3/4; более 3/4)	процент деревьев с данным повреждением	по окружности (1/4; 2/4; 3/4; более 3/4)	процент деревьев с данным повреждением
-	-	-	-	-	-	-	-
-	-	-	-	-	-	-	-
-	-	-	-	-	-	-	-
-	-	-	-	-	-	-	-
-	-	-	-	-	-	-	-
-	-	-	-	-	-	-	-
-	-	-	-	-	-	-	-
-	-	-	-	-	-	-	-

Поражено болезнями:

Вид болезни	Порода	Встречаемость (% пораженных деревьев)	Степень заселения лесного насаждения (слабая, средняя, сильная)
-	-	-	-
-	-	-	-
-	-	-	-
-	-	-	-
-	-	-	-
-	-	-	-

Выборке подлежит 4.7 %, деревьев по запасу

в том числе:

- ослабленных 0 %,
- сильно ослабленных 0 %,
- усыхающих 0 %,
- свежего сухостоя 0 %,
- свежего ветровала 1 %,
- свежего бурелома 1.9 %,
- старого сухостоя 1.7 %,
- старого ветровала 0 %,
- старого бурелома 0 %,
- аварийных 0 %,

2.4. Полнота лесного насаждения после уборки деревьев, подлежащих рубке, составит - 0.57  
Критическая полнота для данной категории лесных насаждений составляет - 0.5

## ЗАКЛЮЧЕНИЕ

С целью предотвращения негативных процессов или снижения ущерба от их воздействия назначено:

Участковое лесничество	Урочище (дача)	Квартал	Выдел	Площадь выдела, га	Вид мероприятия	Площадь мероприятия, га	Порода	Выбираемый запас на выдел, куб. м	Крайние сроки проведения
Ронгинское	Советский	125	17	2.6	ВСП	2.3	Е	28	2018 год

Ведомость перечета деревьев, назначенных в рубку, и абрис лесного участка прилагаются (приложение 2 и 3 к данному акту).

Меры по обеспечению возобновления: не требуется

Мероприятия, необходимые для предупреждения повреждения или поражения смежных насаждений: своевременное проведение проецируемых мероприятий, надзор за санитарным и лесопатологическим состоянием.

Сведения для расчета степени повреждения:  
год образования старого сухостоя: 2015  
основная причина повреждения древесины: 882

Дата проведения обследований: 11.09.2017 года.

Исполнитель работ по проведению лесопатологического обследования:

инженер-лесопатолог I кат.  
Филиала ФБУ "Рослесозащита"  
- "ЦЗЛ Республики Марий Эл"  
Майшанов Владимир Иванович

Майшанов





Ведомость перечета деревьев назначенных в рубку

ВРЕМЕННАЯ ПРОБНАЯ ПЛОЩАДЬ № 1

Субъект РФ: Республика Марий Эл

Лесничество (лесопарк): Советское

Квартал: 125 Выдел: 17 Площадь: 2.6 га.

Номер очага вредных организмов: Размер пробной площади: 2.3 га.

Таксационная характеристика:

Тип леса: ЕЛПК Состав: 6Е2П2БедОС Возраст: 70 лет. Бонитет: 1

Полнота: 0.6 Запас на га.: 260 Возобновление: не требуется

Время и причина ослабления лесного насаждения

Причины повреждения: бурелом текущего года ( код 882), ветровал текущего года (код 881). Данные причины определены по следующим признакам: механические повреждения ветвей (>3/4) свежее (код 224), механические повреждения ветвей (<3/4) свежее (код 223), механические повреждения ствола под кроной свежее (>2/3 окружн. ствола) (код 212), обрыв корней (вывал) свежее (код 205).

Тип очага вредных организмов: эпизодический, хронический (подчеркнуть)

Фаза развития очага вредных организмов: начальная, нарастания численности, собственно вспышка, кризис (подчеркнуть)

Состояние насаждения, намечаемые мероприятия  
ослабленное

ВСП

Исполнитель работ по проведению лесопатологического обследования:

Майшанов Владимир Иванович

*Майшанов*

Дата составления документа: \_\_\_\_\_ Телефон: 8 (8362)469800





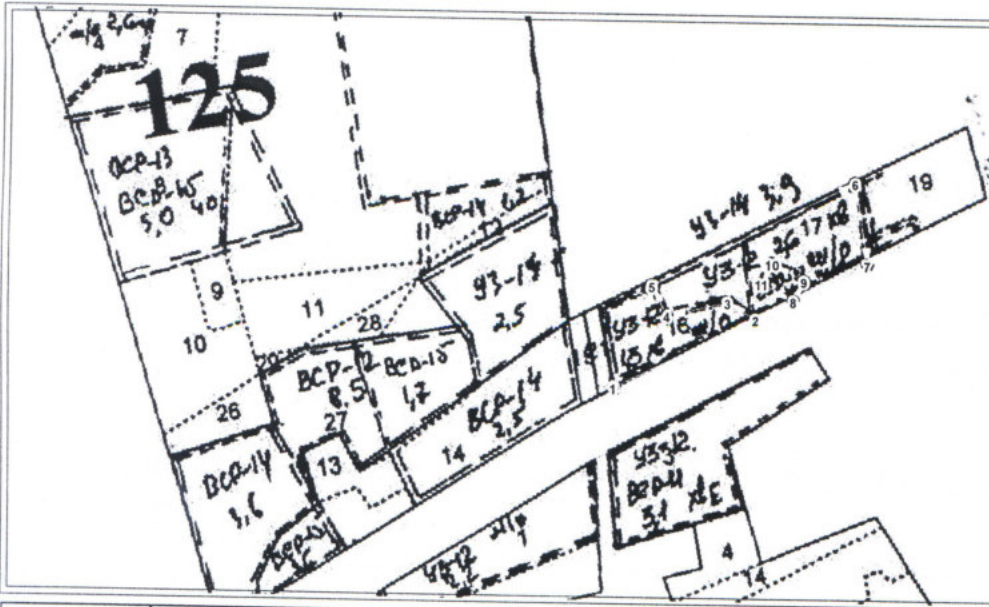
Порода4: ОС

Ступени толщины см	Количество деревьев по категориям состояния, шт.																Всего деревьев по ступеням толщины	
	I	II	III	IV		V		VI			ветровал, бурелом			аварийные деревья			шт.	в том числе подлежат рубке, %
				НЗ	З	НЗ	З	НЗ	З	О	НЗ	З	О	НЗ	З	О		
1	2	3	4	5	6	7	8	9	10	11	12	13	14	15	16	17	18	19
8																		
12																		
16																		
20																		
24																		
28																		
32																		
36																		
40											2						2	100
44																		
48																		
52																		
56																		
60																		
итого, шт											2						2	
итого, %											100						100	100.0



### Абрис участка

М 1:10 000



№ выдела	Ленты (круговой площадки) перечёта				
	№ ленты (площадки)	длина, м	ширина, м	радиус, м	площадь, га

№ точки	Долгота	Широта	Линия	Румбы линий	Длина, м
1	48.45873	56.75074	1-2	СВ 62°0'0.0"	205
2	48.46198	56.75119	2-3	СЗ 60°0'0.0"	42
3	48.46149	56.75145	3-4	ЮЗ 76°0'0.0"	81
4	48.46016	56.75145	4-5	СЗ 28°0'0.0"	44
5	48.45999	56.75183	5-6	СВ 61°0'0.0"	298
6	48.46468	56.75253	6-7	ЮВ 10°0'0.0"	110
7	48.46456	56.75154	7-8	ЮЗ 62°0'0.0"	108
8	48.46285	56.75131	8-9	СВ 26°0'0.0"	30
9	48.46316	56.75151	9-10	СЗ 62°0'0.0"	47
10	48.46259	56.75179	10-11	ЮЗ 26°0'0.0"	30
11	48.46228	56.75159	11-8	ЮВ 62°0'0.0"	47
			8-2	ЮЗ 62°0'0.0"	55

Условные обозначения:

Исполнитель работ по проведению лесопатологического обследования:

ФИО Майматов В.И. Подпись Майматов

Дата составления документа \_\_\_\_\_ Телефон 818362/469800