

Приложение 2
к приказу Минприроды России
от 16.09.2016 N 480

УТВЕРЖДАЮ:
Министр лесного и охотничьего
хозяйства Республики Марий Эл

 А.И. Шургин
" 31 " Октября 2017 г.

Акт
лесопатологического обследования № 176
лесных насаждений ГКУ РМЭ "Мари-Турекское"
Республика Марий Эл

Способ лесопатологического обследования: Визуальный

Место проведения:

Участковое лесничество	Урочище (дача)	Квартал (кварталы)	Выдел (выделы)	Площадь, га
Ямбаторское	-	29	2	11.6

Лесопатологическое обследование проведено на общей площади 1.8 га.

*Материалы ЛПО рассмотрены
Вер. спец. СВЗП Александр Кузнецов Д.С.
30.10.2017г.*

1. Визуальное лесопатологическое обследование*
Наземное V Дистанционное

1.1. На площади 1.8 га фактическая таксационная характеристика лесного насаждения не соответствует таксационному описанию.

Причины несоответствия: неравномерный состав и другие характеристики насаждения

Список участков с выявленными несоответствиями приведен в приложении I к настоящему Акту.

1.2. Лесные насаждения с нарушенной и утраченной устойчивостью выявлены на площади 1.8 га.

Участковое лесничество	Урочище (дача)	Площадь, га		Причина ослабления (гибели)
		с нарушенной устойчивостью	с утраченной устойчивостью	
Ямбаторское	-	-	1.8	ветровал текущего года (код 881), бурелом текущего года (код 882)
Итого			1.8	

Состояние обследованных лесных насаждений приведено в приложениях 1.1 - 1.4 к Акту в зависимости от метода проведения ЛПО.

1.3. В обследованных лесных участках прогнозируется:

Прогноз	Площадь, га
Ослабление лесных насаждений	
Усыхание лесных насаждений различной степени	1.8
Развитие очагов вредных организмов	

1.4. Обнаружено загрязнение лесного участка отходами и выбросами:
промышленными
бытовыми

Вид загрязнения	Размеры загрязнения			Объем, кубм	Площадь загрязнения, га
	ширина, м	длина, м	высота, м		

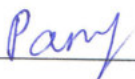
ЗАКЛЮЧЕНИЕ

Оценка текущего санитарного и лесопатологического состояния лесных насаждений, назначенные профилактические мероприятия по защите лесов, агитационные мероприятия:
На площади 1.8 га насаждение усыхающее, требуется проведение сплошной санитарной рубки

Исполнитель работ по проведению лесопатологического обследования:

инженер-лесопатолог I кат.
Филиала ФБУ "Рослесозащита"
- "ЦЗЛ Республики Марий Эл"

Ратов Александр Юрьевич



* Раздел включается в акт, в случае проведения лесопатологического обследования визуальным способом

2. Инструментальное обследование лесного участка.

2.1. Фактическая таксационная характеристика лесного насаждения
 таксационному описанию. Причины несоответствия:
неравномерный состав и другие характеристики насаждения

не соответствует

Ведомость лесных участков с выявленными несоответствиями таксационным описаниям
 приведена в приложении 1 к данному Акту.

2.2. Состояние насаждений: с утраченной устойчивостью

Причины повреждения: ветровал текущего года (код 881), бурелом текущего года (код 882). Данные причины
 определены по следующим признакам: механические повреждения ветвей (>3/4) свежее (код 224), механические
 повреждения ветвей (<3/4) свежее (код 223), механические повреждения ствола под кроной свежее (>2/3 окружн.
 ствола) (код 212), обрыв корней (вывал) свежее (код 205).

Заселено (отработано) стволовыми вредителями:

Вид вредителя	Порода	Встречаемость (% заселенных деревьев)	Степень заселения лесного насаждения (слабая, средняя, сильная)
-	-	-	-
-	-	-	-
-	-	-	-
-	-	-	-
-	-	-	-
-	-	-	-

Повреждено огнем:

Вид пожара	Порода	Состояние корневых лап		Состояние корневой шейки		Подсушивание луба	
		процент поврежденных огнем корней	процент деревьев с данным повреждением	ожог корневой шейки по окружности (1/4; 2/4; 3/4; более 3/4)	процент деревьев с данным повреждением	по окружности (1/4; 2/4; 3/4; более 3/4)	процент деревьев с данным повреждением
-		-	-	-	-	-	-
		-	-	-	-	-	-
		-	-	-	-	-	-
		-	-	-	-	-	-
		-	-	-	-	-	-
		-	-	-	-	-	-
		-	-	-	-	-	-
		-	-	-	-	-	-

Поражено болезнями:

Вид болезни	Порода	Встречаемость (% пораженных деревьев)	Степень заселения лесного насаждения (слабая, средняя, сильная)
-	-	-	-
-	-	-	-
-	-	-	-
-	-	-	-
-	-	-	-
-	-	-	-

Выборке подлежит 83.5 %, деревьев по запасу

в том числе:

- ослабленных 0 %,
- сильно ослабленных 0 %,
- усыхающих 0 %,
- свежего сухостоя 0 %,
- свежего ветровала 77 %,
- свежего бурелома 6.5 %,
- старого сухостоя 0 %,
- старого ветровала 0 %,
- старого бурелома 0 %,
- аварийных 0 %,

2.4. Полнота лесного насаждения после уборки деревьев, подлежащих рубке, составит - 0.1
Критическая полнота для данной категории лесных насаждений составляет - 0.3

ЗАКЛЮЧЕНИЕ

С целью предотвращения негативных процессов или снижения ущерба от их воздействия назначено:

Участковое лесничество	Урочище (дача)	Квартал	Выдел	Площадь выдела, га	Вид мероприятия	Площадь мероприятия, га	Порода	Выбираемый запас на выдел, куб. м	Крайние сроки проведения
Ямбаторское	-	29	2	11.6	ССР	1.8	ОС	360	2018 год

Ведомость перечета деревьев, назначенных в рубку, и абрис лесного участка прилагаются (приложение 2 и 3 к данному акту).

Меры по обеспечению возобновления: искусственное лесовосстановление

Мероприятия, необходимые для предупреждения повреждения или поражения смежных насаждений: своевременное проведение проектируемых мероприятий, надзор за санитарным и лесопатологическим состоянием.

Сведения для расчета степени повреждения:
год образования старого сухостоя:
основная причина повреждения древесины: 881

Дата проведения обследований: 19.09.2017 года.

Исполнитель работ по проведению лесопатологического обследования:

инженер-лесопатолог I кат.
Филиала ФБУ "Рослесозащита"
- "ЦЗЛ Республики Марий Эл"
Ратов Александр Юрьевич



Ведомость
лесных участков с выявленными несоответствиями таксационным описаниям

Источник данных	Год проведения лесоустройства	Номер квартала	Номер выдела	Площадь выдела, га	Целевое назначение лесов	Категория защитных лесов	Номер лесопатологического выдела	Площадь лесопатологического выдела, га	Таксационная характеристика											Заложено пробных площадей			
									состав	порода	возраст, лет	средняя высота, м	средний диаметр, см	тип леса	тип условий место	прозрачность	полнота	бонитет	запас, куб. м/га	количество, шт.	общая площадь, га		
ТО	2015	29	2	11.6	Эксплуатационные	.	.	.	8Б2С	Б	45	20	20	20	ЕЛПК	С2	0.8	1	180
Ф	2017	29	2	11.6	Эксплуатационные	.	2	1.8	70С3Б	ОС	45	22	20	20	ЕЛПК	С2	0.6	1	200	1	1	1.8	1.8

Примечание:
ТО - таксационные описания
Ф - фактическая характеристика лесного насаждения

Исполнитель работ по проведению лесопатологического обследования:

Рату

Ратов Александр Юрьевич

Результаты проведения лесопатологического обследования
лесных насаждений за сентябрь 2017 года.

Мари-Туркское

Приложение 1.1
к акту лесопатологического обследования №

Субъект Российской Федерации: Республика Марий Эл. Лесничество (лесопарк):
Участковое лесничество: Ямбаторское Урочище (лесная дача):

1	2	3	4	5	6	7	Таксационная характеристика лесного насаждения										17	Распределение деревьев по категориям состояния, % от запаса										29	30	31	32	33	34	
							8	9	10	11	12	13	14	15	16	18		19	20	21	22	23	24	25	26	27	28							
Номер квартала	Номер выдела	Площадь выдела, га	Целевое назначение лесов	Категория защитных лесов	Номер лесопатологического выдела	Площадь лесопатологического выдела, га	состав	порода	возраст	средняя высота, м	средний диаметр, см	тип леса	полнота	бонитет	запас, куб. м/га	Число деревьев на пробе, шт.	без признаков ослабления	ослабленные	сильно ослабленные	усыхающие	свежий сухостой	старый сухостой	свежий ветровал	старый ветровал	свежий бурелом	старый бурелом	аварийные деревья	Признаки повреждения деревьев	Доля поврежденных деревьев, %	Причина ослабления, повреждения	Подлежит рубке, %	вид	Назначение мероприятия	площадь, га
1	2	3	4	5	6	7	70СЗБ*	ОС*	45	22*	20	ЕЛПК	0,6*	1	200*		15											224	86		85		ССР	1,8
29	2	11,6	Эксплуатационные		2	1,8		Б	-	-	-	-	-	-	-	20	80										223	82	881	80				
									-	-	-	-	-	-	-												212		882					
									-	-	-	-	-	-	-												205							

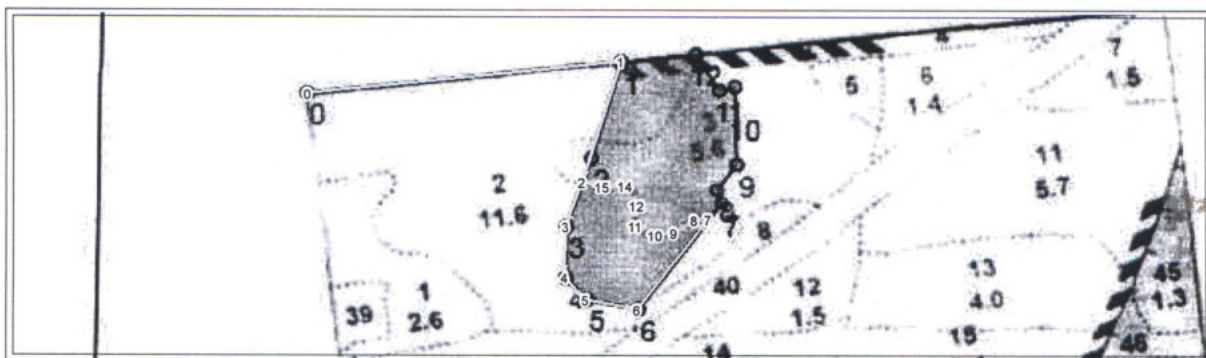
Показатели, не соответствующие таксационному описанию отменяются "****". Расшифровка кодов причин и признаков указана в акте.
Исполнитель работ по проведению лесопатологического обследования:

Ратов Александр Юрьевич
Дата составления документа: _____ Телефон: 8 (8362) 46-96-83



Абрис участка

М 1:10 000



№ выдела	Ленты (круговые площадки) перечёта				
	№ ленты (площадки)	длина, м	ширина, м	радиус, м	площадь, га

№ точки	Долгота	Широта	Линия	Румбы линий	Длина, м
0	49,83886	56,59537	0-1	СВ 83°0'0.0"	406
1	49,84540	56,59486	1-2	ЮЗ 16°7'0.0"	166
2	49,84398	56,59359	2-3	ЮЗ 18°51'0.0"	63
3	49,84341	56,59312	3-4	ЮВ 0°07'0.0"	68
4	49,84312	56,59253	4-5	ЮВ 43°2'0.0"	40
5	49,84343	56,59222	5-6	ЮВ 80°04'0.0"	68
6	49,84443	56,59196	6-7	СВ 36°30'0.0"	151
7	49,84635	56,59280	7-8	ЮЗ 86°42'0.0"	18
8	49,84607	56,59284	8-9	ЮЗ 56°22'0.0"	31
9	49,84558	56,59275	9-10	ЮЗ 83°57'0.0"	36
10	49,84500	56,59280	10-11	СЗ 38°24'0.0"	23
11	49,84486	56,59298	11-12	СВ 4°42'0.0"	21
12	49,84497	56,59316	12-13	СЗ 11°37'0.0"	17
13	49,84499	56,59332	13-14	СЗ 51°42'0.0"	15
14	49,84484	56,59343	14-15	ЮЗ 86°57'0.0"	30
15	49,84437	56,59348	15-2	СЗ 78°5'0.0"	27

Условные обозначения:

Исполнитель работ по проведению лесопатологического обследования:

ФИО Ромов А.Ю. Подпись Ромов

Дата составления документа _____ Телефон 88362469683