


УТВЕРЖДАЮ:
Министр лесного и охотничьего
хозяйства Республики Марий Эл


" 31 " Октября 2017 г. А.И. Шургин

Акт
лесопатологического обследования № 172
лесных насаждений ГКУ РМЭ "Мари-Турекское"
Республика Марий Эл

Способ лесопатологического обследования: Инструментальный

Место проведения:

Участковое лесничество	Урочище (дача)	Квартал (кварталы)	Выдел (выделы)	Площадь, га
Ямбаторское	-	78	6	31.1

Лесопатологическое обследование проведено на общей площади 5.4 га.

*Материалы ЛТО рассмотрены.
Вер. спец. ДВЗП Александр Шургин С.В. С/*
30.10.2017г.

2. Инструментальное обследование лесного участка.

2.1. Фактическая таксационная характеристика лесного насаждения соответствует таксационному описанию.

Ведомость лесных участков с выявленными несоответствиями таксационным описаниям приведена в приложении 1 к данному Акту.

2.2. Состояние насаждений: с нарушенной устойчивостью

Причины повреждения: бурелом текущего года (код 882), ветровал текущего года (код 881). Данные причины определены по следующим признакам: механические повреждения ветвей (>3/4) свежее (код 224), механические повреждения ветвей (<3/4) свежее (код 223), механические повреждения ствола под кроной свежее (>2/3 окружности ствола) (код 212), обрыв корней (вывал) свежее (код 205).

Заселено (отработано) стволовыми вредителями:

Вид вредителя	Порода	Встречаемость (% заселенных деревьев)	Степень заселения лесного насаждения (слабая, средняя, сильная)
-	-	-	-
-	-	-	-
-	-	-	-
-	-	-	-
-	-	-	-
-	-	-	-

Повреждено огнем:

Вид пожара	Порода	Состояние корневых лап		Состояние корневой шейки		Подсушивание луба	
		процент поврежденных огнем корней	процент деревьев с данным повреждением	ожог корневой шейки по окружности (1/4; 2/4; 3/4; более 3/4)	процент деревьев с данным повреждением	по окружности (1/4; 2/4; 3/4; более 3/4)	процент деревьев с данным повреждением
-	-	-	-	-	-	-	-
-	-	-	-	-	-	-	-
-	-	-	-	-	-	-	-
-	-	-	-	-	-	-	-
-	-	-	-	-	-	-	-
-	-	-	-	-	-	-	-
-	-	-	-	-	-	-	-

Поражено болезнями:

Вид болезни	Порода	Встречаемость (% пораженных деревьев)	Степень заселения лесного насаждения (слабая, средняя, сильная)
-	-	-	-
-	-	-	-
-	-	-	-
-	-	-	-
-	-	-	-
-	-	-	-

Выборке подлежит 12,8 %, деревьев по запасу

в том числе:

ослабленных 0 %,
сильно ослабленных 0 %,
усыхающих 0 %,
свежего сухостоя 0 %,
свежего ветровала 2 %,
свежего бурелома 6,2 %,
старого сухостоя 4,6 %,
старого ветровала 0 %,
старого бурелома 0 %,
аварийных 0 %,

2.4. Полнота лесного насаждения после уборки деревьев, подлежащих рубке, составит - 0.52
Критическая полнота для данной категории лесных насаждений составляет - 0.3

ЗАКЛЮЧЕНИЕ

С целью предотвращения негативных процессов или снижения ущерба от их воздействия назначено:

Участковое лесничество	Урочище (дача)	Квартал	Выдел	Площадь выдела, га	Вид мероприятия	Площадь мероприятия, га	Порода	Выбираемый запас на выдел, куб. м	Крайние сроки проведения
Ямбаторское	-	78	6	31.1	ВСП	5.4	ЛП	135	2018 год

Ведомость перечета деревьев, назначенных в рубку, и абрис лесного участка прилагаются (приложение 2 и 3 к данному акту).

Меры по обеспечению возобновления: не требуется

Мероприятия, необходимые для предупреждения повреждения или поражения смежных насаждений: своевременное проведение проектируемых мероприятий, надзор за санитарным и лесопатологическим состоянием.

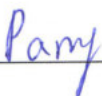
Сведения для расчета степени повреждения:

год образования старого сухостоя: 2015
основная причина повреждения древесины: 882

Дата проведения обследований: 18.09.2017 года.

Исполнитель работ по проведению лесопатологического обследования:

инженер-лесопатолог I кат.
Филиала ФБУ "Рослесозащита"
- "ЦЗЛ Республики Марий Эл"
Ратов Александр Юрьевич



Результаты проведения лесопатологического обследования
лесных насаждений за сентябрь 2017 года.

Мари-Турекское

Субъект Российской Федерации: Республика Марий Эл. Лесничество (лесопарк):
Участковое лесничество: Ямбаторское Урочище (лесная дача):

Мари-Турекское

1	2	3	4	5	6	7	Таксационная характеристика лесного насаждения										Распределение деревьев по категориям состояния, % от запаса										Признаки повреждения деревьев		Доля поврежденных деревьев, %		Причина ослабления, повреждения		Подлежит рубке, %		Назначенные мероприятия	
							8	9	10	11	12	13	14	15	16	17	18	19	20	21	22	23	24	25	26	27	28	29	30	31	32	33	34			
Номер квартала	Номер выдела	Площадь выдела, га	Лесное назначение лесов	Категория защитных лесов	Номер лесопатологического выдела	Площадь лесопатологического выдела, га	состав	порода	возраст	средняя высота, м	средний диаметр, см	тип леса	плотность	бонитет	запас, куб. м/га	Число деревьев на пробе, шт.	без признаков ослабления	ослабленные	сильно ослабленные	ухывающие	свежий сухостой	старый сухостой	свежий ветровал	старый ветровал	свежий бурелом	старый бурелом	аварийные деревья	Признаки повреждения деревьев	Доля поврежденных деревьев, %	Причина ослабления, повреждения	Подлежит рубке, %	вид	Назначенные мероприятия			
1	2	3	4	5	6	7	8	9	10	11	12	13	14	15	16	17	18	19	20	21	22	23	24	25	26	27	28	29	30	31	32	33	34			
							8ЛПБ1Е+П	ЛП	85	22	30	ЕЛПК	0.6	III	200	77	79.2	10.4	3.9				1.3		5.2				6			6.5				
								Б	-	-	-	-	-	-	-	10	70.0	10.0				10.0		10.0				224	17							
								Е	-	-	-	-	-	-	-	8	50.0	12.5				25.0		12.5			223	40	882							
								П	-	-	-	-	-	-	-	3	33.0					67.0				212	70	881								
78	6	31.1	Защитные	Зеленые зоны	1	5.4																					205	40	882	37.5	ВСП	5.4				

Показатели, не соответствующие таксационному описанию отмечаются "х". Расшифровка кодов причин и признаков указана в акте.

Исполнитель работ по проведению лесопатологического обследования:

Ратов Александр Юрьевич
Дата составления документа: _____
Телефон 8 (8362) 46-96-83

Ведомость перечета деревьев назначенных в рубку

ВРЕМЕННАЯ ПРОБНАЯ ПЛОЩАДЬ № 1

Субъект РФ:

Лесничество (лесопарк):

Квартал: Выдел: Площадь: га.

Номер очага вредных организмов: Размер пробной площади: га.

Таксационная характеристика:

Тип леса: Состав: Возраст: лет. Бонитет:

Полнота: Запас на га.: Возобновление:

Время и причина ослабления лесного насаждения

Причины повреждения: бурелом текущего года (код 882), ветровал текущего года (код 881). Данные причины определены по следующим признакам: механические повреждения ветвей (>3/4) свежее (код 224), механические повреждения ветвей (<3/4) свежее (код 223), механические повреждения ствола под кроной свежее (>2/3 окружн. ствола) (код 212), обрыв корней (вывал) свежее (код 205).

Тип очага вредных организмов: эпизодический, хронический (подчеркнуть)

Фаза развития очага вредных организмов: начальная, нарастания численности, собственно вспышка, кризис (подчеркнуть)

Состояние насаждения, намечаемые мероприятия

ослабленное

ВСП

Исполнитель работ по проведению лесопатологического обследования:

Ратов Александр Юрьевич

Ратов

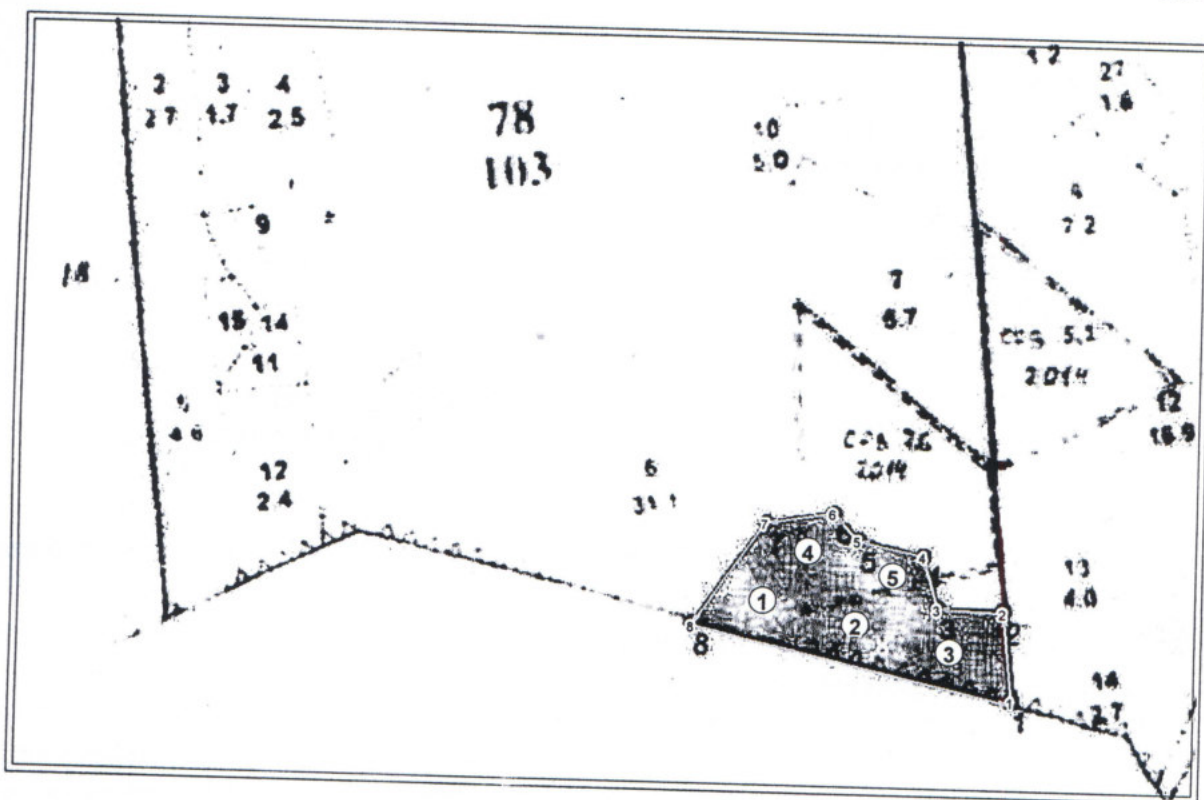
Дата составления документа: _____

Телефон 8 (8362) 46-96-83



Абрис участка

М 1:10 000



№ выдела	Круговые реласкопические площадки		
	№ площадки	Географические координаты	
		Долгота	Широта
6	1	49.8439	56.54777
6	2	49.84567	56.54726
6	3	49.84743	56.54671
6	4	49.84506	56.54822
6	5	49.84665	56.54772

№ точки	Долгота	Широта	Линия	Румбы линий	Длина, м
1	49.84844	56.54599	1-2	СЗ 7°0'0.0"	116
2	49.84870	56.54703	2-3	СЗ 88°57'0.0"	85
3	49.84738	56.54724	3-4	СЗ 17°0'0.0"	71
4	49.84734	56.54788	4-5	СЗ 78°27'0.0"	85
5	49.84610	56.54822	5-6	СЗ 41°59'0.0"	48
6	49.84575	56.54861	6-7	ЮЗ 79°4'0.0"	89
7	49.84431	56.54867	7-8	ЮЗ 33°4'0.0"	166
8	49.84231	56.54767	8-1	ЮВ 78°2'0.0"	422

Условные обозначения:

Исполнитель работ по проведению лесопатологического обследования:

ФИО Ратов А.Ю. Подпись Рату

Дата составления документа _____ Телефон 8(8362)46-98-00