

Приложение 2
к приказу Минприроды России
от 16.09.2016 N 480

УТВЕРЖДАЮ:
Министр лесного и охотничьего
хозяйства Республики Марий Эл

А.И. Шургин
" 31 " Октябрь 2017 г.

Акт
лесопатологического обследования № 171
лесных насаждений ГКУ РМЭ "Мари-Турекское"
Республика Марий Эл

Способ лесопатологического обследования: Инструментальный

Место проведения:

Участковое лесничество	Урочище (дача)	Квартал (кварталы)	Выдел (выделы)	Площадь, га
Ямбаторское	-	79	14	2.7

Лесопатологическое обследование проведено на общей площади 2.6 га.

*Материалы ЛТО рассмотрены.
Вер. выв. 00500 Шургин А.И. Шургин Д.С.
30.10.2017.*

2. Инструментальное обследование лесного участка.

2.1. Фактическая таксационная характеристика лесного насаждения соответствует таксационному описанию.

Ведомость лесных участков с выявленными несоответствиями таксационным описаниям приведена в приложении 1 к данному Акту.

2.2. Состояние насаждений: с нарушенной устойчивостью
 Причины повреждения: ветровал текущего года (код 881), бурелом текущего года (код 882). Данные причины определены по следующим признакам: механические повреждения ветвей (>3/4) свежее (код 224), механические повреждения ветвей (<3/4) свежее (код 223), механические повреждения ствола под кроной свежее (>2/3 окружн. ствола) (код 212), обрыв корней (вывал) свежее (код 205).

Заселено (отработано) стволовыми вредителями:

Вид вредителя	Порода	Встречаемость (% заселенных деревьев)	Степень заселения лесного насаждения (слабая, средняя, сильная)
-	-	-	-
-	-	-	-
-	-	-	-
-	-	-	-
-	-	-	-
-	-	-	-

Повреждено огнем:

Вид пожара	Порода	Состояние корневых лап		Состояние корневой шейки		Подсушивание луба	
		процент поврежденных огнем корней	процент деревьев с данным повреждением	ожог корневой шейки по окружности (1/4; 2/4; 3/4; более 3/4)	процент деревьев с данным повреждением	по окружности (1/4; 2/4; 3/4; более 3/4)	процент деревьев с данным повреждением
-		-	-	-	-	-	-
		-	-	-	-	-	-
		-	-	-	-	-	-
		-	-	-	-	-	-
		-	-	-	-	-	-
		-	-	-	-	-	-
		-	-	-	-	-	-
		-	-	-	-	-	-

Поражено болезнями:

Вид болезни	Порода	Встречаемость (% пораженных деревьев)	Степень заселения лесного насаждения (слабая, средняя, сильная)
-	-	-	-
-	-	-	-
-	-	-	-
-	-	-	-
-	-	-	-
-	-	-	-

Выборке подлежит 14 %, деревьев по запасу

в том числе:

- ослабленных 0 %,
- сильно ослабленных 0 %,
- усыхающих 0 %,
- свежего сухостоя 0 %,
- свежего ветровала 7 %,
- свежего бурелома 4 %,
- старого сухостоя 3 %,
- старого ветровала 0 %,
- старого бурелома 0 %,
- аварийных 0 %,

2.4. Полнота лесного насаждения после уборки деревьев, подлежащих рубке, составит - 0.6
Критическая полнота для данной категории лесных насаждений составляет - 0.3

ЗАКЛЮЧЕНИЕ

С целью предотвращения негативных процессов или снижения ущерба от их воздействия назначено:

Участковое лесничество	Урочище (дача)	Квартал	Выдел	Площадь выдела, га	Вид мероприятия	Площадь мероприятия, га	Порода	Выбираемый запас на выдел, куб. м	Крайние сроки проведения
Ямбаторское	-	79	14	2.7	ВСП	2.6	ЛП	86	2018 год

Ведомость перечета деревьев, назначенных в рубку, и абрис лесного участка прилагаются (приложение 2 и 3 к данному акту).

Меры по обеспечению возобновления: не требуется

Мероприятия, необходимые для предупреждения повреждения или поражения смежных насаждений: своевременное проведение проектируемых мероприятий, надзор за санитарным и лесопатологическим состоянием.

Сведения для расчета степени повреждения:

год образования старого сухостоя: 2015

основная причина повреждения древесины: 881

Дата проведения обследований: 18.09.2017 года.

Исполнитель работ по проведению лесопатологического обследования:

инженер-лесопатолог I кат.
Филиала ФБУ "Рослесозащита"
- "ЦЗЛ Республики Марий Эл"
Ратов Александр Юрьевич



Результаты проведения лесопатологического обследования
лесных насаждений за сентябрь 2017 года.
Мари-Турекское

Субъект Российской Федерации: Республика Марий Эл. Лесничество (лесопарк):
Участковое лесничество: Урочище (лесная дача):

1	2	3	4	5	6	7	Распределение деревьев по категориям состояния, % от запаса										31	32	33		34																		
							Распределение деревьев по категориям состояния, % от запаса												33																				
Номер квартала	Номер выдела	Площадь выдела, га	Целевое назначение лесов	Категория защитных лесов	Номер лесопатологического выдела	Площадь лесопатологического выдела, га	Таксационная характеристика лесного насаждения										Число деревьев на проб, шт.	без признаков ослабления	ослабленные	сильно ослабленные	усыхающие	свежий сухой	старый сухой	свежий ветровал	старый ветровал	свежий бурелом	старый бурелом	аварийные деревья	Признаки повреждения деревьев	Доля поврежденных деревьев, %	Причина ослабления, повреждения	Подлежит рубке, %	Назначенные мероприятия						
							состав	порода	возраст	средняя высота, м	средний диаметр, см	тип леса	полнота	бонитет	запас, куб. м/га	18																	19	20	21	22	23	24	25
79	14	2.7	Защитные	Зеленые зоны	1	2.6	ЛП	90	21	28	ЕЛПК	0,7	III	230	817	96						4	10	6					224	27.3	39.0	ВСП	2.6						
							Б	-	-	-	-	-	-	-	107	77												223	8.4	23.0									
							Е	-	-	-	-	-	-	-	121	61												212	27.3	39.0									
							П	-	-	-	-	-	-	-	9													205	100	100.0									
							ОС	-	-	-	-	-	-	-	3													205	100	100.0									
							КЛ	-	-	-	-	-	-	-	1													205	100	100.0									

Показатели, не соответствующие таксационному описанию отмечаются "я". Расшифровка кодов причин и признаков указана в акте.
Исполнитель работ по проведению лесопатологического обследования:

Ратов Александр Юрьевич
Дата составления документа: _____
Телефон 8 (8362) 46-96-83

Ведомость перечета деревьев назначенных в рубку

ВРЕМЕННАЯ ПРОБНАЯ ПЛОЩАДЬ № 1

Субъект РФ: Республика Марий Эл

Лесничество (лесопарк): Мари-Турекское

Квартал: 79 Выдел: 14 Площадь: 2.7 га.

Номер очага вредных организмов: Размер пробной площади: 2.6 га.

Таксационная характеристика:

Тип леса: ЕЛПК Состав: 7ЛП2Б1Е едП едОС ед КЛ Возраст: 90 лет. Бонитет: III

Полнота: 0.7 Запас на га.: 230 Возобновление: не требуется

Время и причина ослабления лесного насаждения

Причины повреждения: ветровал текущего года (код 881), бурелом текущего года (код 882). Данные причины определены по следующим признакам: механические повреждения ветвей (>3/4) свежее (код 224), механические повреждения ветвей (<3/4) свежее (код 223), механические повреждения ствола под кроной свежее (>2/3 окружн. ствола) (код 212), обрыв корней (вывал) свежее (код 205).

Тип очага вредных организмов: эпизодический, хронический (подчеркнуть)

Фаза развития очага вредных организмов: начальная, нарастания численности, собственно вспышка, кризис (подчеркнуть)

Состояние насаждения, намечаемые мероприятия

Ослабленное

ВСП

Исполнитель работ по проведению лесопатологического обследования:

Ратов Александр Юрьевич

Ramy

Дата составления документа:

Телефон 8 (8362) 46-96-83

ВЕДОМОСТЬ ПЕРЕЧЕТА ДЕРЕВЬЕВ

Оборотная сторона

Порода1: ЛП

Ступени толщины см	Количество деревьев по категориям состояния, шт.																Всего деревьев по ступеням толщины	
	I	II	III	IV		V		VI			ветровал, бурелом			аварийные деревья			шт.	в том числе подлежат рубке, %
				НЗ	З	НЗ	З	НЗ	З	О	НЗ	З	О	НЗ	З	О		
1	2	3	4	5	6	7	8	9	10	11	12	13	14	15	16	17	18	19
8																		
12	3																3	0
16	25																25	0
20	103										4						107	0,5
24	168										2						170	0,2
28	197										2						199	0,2
32	135										6						141	0,7
36	129										1						130	0,1
40	27										2						29	0,2
44	8							1			1						10	0,2
48	1																1	0
52											2						2	0,2
56																		
60																		
итого, шт	796							1			20						817	
итого, %	97							0			2						100	2,6

Порода2: Б

Ступени толщины см	Количество деревьев по категориям состояния, шт.																Всего деревьев по ступеням толщины	
	I	II	III	IV		V		VI			ветровал, бурелом			аварийные деревья			шт.	в том числе подлежат рубке, %
				НЗ	З	НЗ	З	НЗ	З	О	НЗ	З	О	НЗ	З	О		
1	2	3	4	5	6	7	8	9	10	11	12	13	14	15	16	17	18	19
8																		
12																		
16	8																8	0
20	10										1						11	0,9
24	16																16	0
28	21							1									22	0,9
32	28										1						29	0,9
36	10																10	0
40	3										2						5	1,9
44	1																1	0
48	1										1						2	0,9
52											2						2	1,9
56																		
60											1						1	0,9
64											1							
итого, шт	98							1			8						107	
итого, %	92							1			7						100	8,4

Порода3: Е

Ступени толщины см	Количество деревьев по категориям состояния, шт.																Всего деревьев по ступеням толщины	
	I	II	III	IV		V		VI			ветровал, бурелом			аварийные деревья			шт.	в том числе подлежат рубке, %
				НЗ	З	НЗ	З	НЗ	З	О	НЗ	З	О	НЗ	З	О		
1	2	3	4	5	6	7	8	9	10	11	12	13	14	15	16	17	18	19
8																		
12	4																4	0
16	8							1			2						11	2,5
20	12							4			3						19	5,8
24	23							3			1						27	3,3
28	25							3			1						29	3,3
32	10							4			1						15	4,1
36	4							1			1						6	1,7
40	2							3									5	2,5
44								1			1						2	1,7
48																		
52								1									1	0,8
56											2						2	1,7
60																		
итого, шт	88							21			12						121	
итого, %	73							17			10						100	27,3

Порода4: ОС

Ступени толщины см	Количество деревьев по категориям состояния, шт.																Всего деревьев по ступеням толщины	
	I	II	III	IV		V		VI			ветровал, бурелом			аварийные деревья			шт.	в том числе подлежат рубке, %
				НЗ	З	НЗ	З	НЗ	З	О	НЗ	З	О	НЗ	З	О		
1	2	3	4	5	6	7	8	9	10	11	12	13	14	15	16	17	18	19
8																		
12																		
16																		
20																		
24								1										
28																	1	33.3
32								1										
36																	1	33.3
40																		
44																		
48											1						1	33.3
52																		
56																		
60																		
итого, шт								2			1						3	
итого, %								67			33						100	100.0

Порода5: КЛ

Ступени толщины см	Количество деревьев по категориям состояния, шт.																Всего деревьев по ступеням толщины	
	I	II	III	IV		V		VI			ветровал, бурелом			аварийные деревья			шт.	в том числе подлежат рубке, %
				НЗ	З	НЗ	З	НЗ	З	О	НЗ	З	О	НЗ	З	О		
1	2	3	4	5	6	7	8	9	10	11	12	13	14	15	16	17	18	19
8																		
12																		
16																		
20																		
24																		
28											1						1	100
32																		
36																		
40																		
44																		
48																		
52																		
56																		
60																		
итого, шт											1						1	
итого, %											100						100	100.0

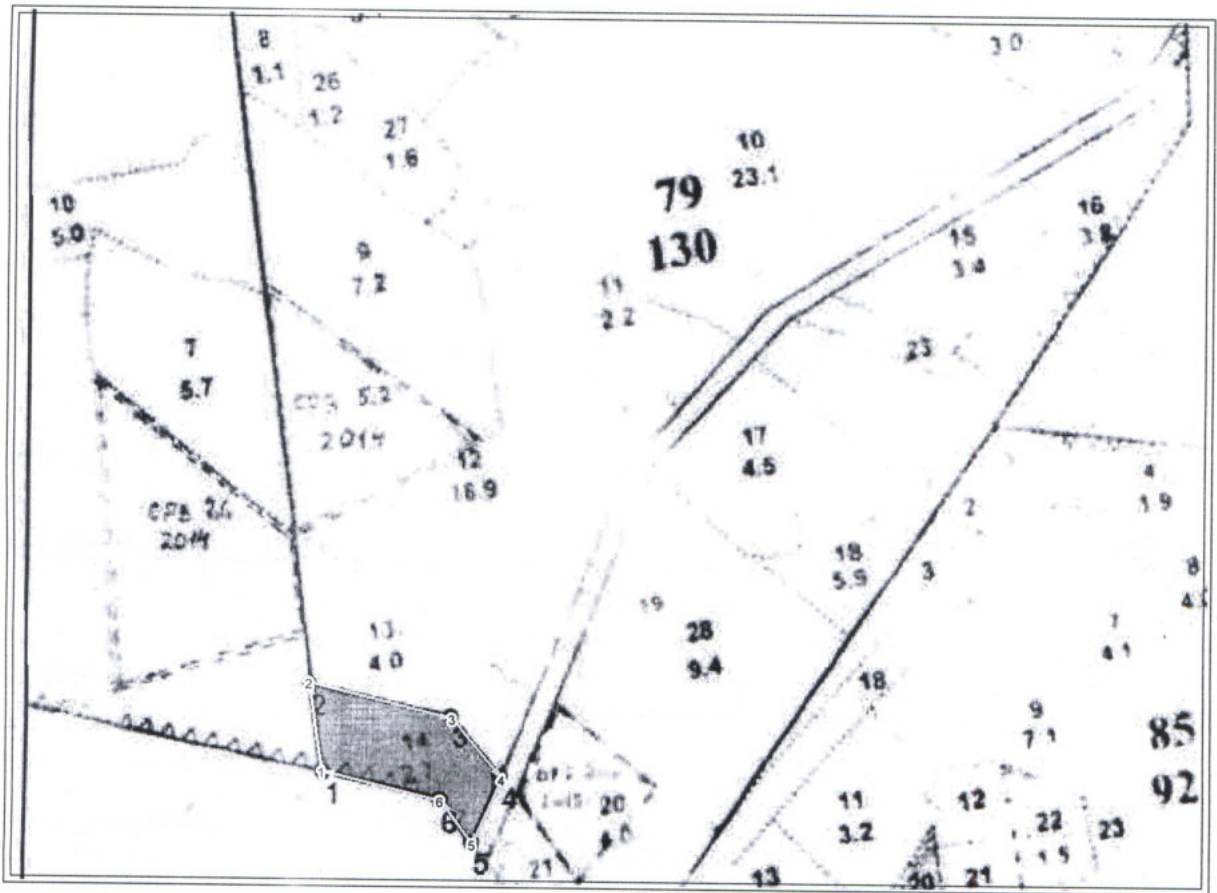
Породаб: П

Ступени толщины см	Количество деревьев по категориям состояния, шт.																Всего деревьев по ступеням толщины	
	I	II	III	IV		V		VI			ветровал, бурелом			аварийные деревья			шт.	в том числе подлежат рубке, %
				НЗ	З	НЗ	З	НЗ	З	О	НЗ	З	О	НЗ	З	О		
1	2	3	4	5	6	7	8	9	10	11	12	13	14	15	16	17	18	19
8																		
12																		
16																		
20								2			1							
24								1			1						3	33.3
28								1			3						2	22.2
32																	4	44.4
36																		
40																		
44																		
48																		
52																		
56																		
60																		
итого, шт								4			5						9	
итого, %								44			56						100	100.0



Абрис участка

М 1:10 000



№ выдела	Ленты (круговые площадки) перечёта				
	№ ленты (площадки)	длина, м	ширина, м	радиус, м	площадь, га

№ точки	Долгота	Широта	Линия	Румбы линий	Длина, м
1	49.84830	56.54587	1-2	СЗ 9°4'0.0"	119
2	49.84850	56.54693	2-3	ЮВ 77°0'0.0"	190
3	49.85123	56.54613	3-4	ЮВ 39°46'0.0"	102
4	49.85192	56.54529	4-5	ЮЗ 22°40'0.0"	95
5	49.85098	56.54462	5-6	СЗ 36°46'0.0"	71
6	49.85056	56.54521	6-1	СЗ 77°10'0.0"	157

Условные обозначения:

Исполнитель работ по проведению лесопатологического обследования:

ФИО Рамов А.Ю. Подпись Раму

Дата составления документа _____ Телефон 88362469683