


Приложение 2  
к приказу Минприроды России  
от 16.09.2016 N 480

УТВЕРЖДАЮ:  
Министр лесного и охотничьего  
хозяйства Республики Марий Эл

  
" 31 " Октябрь 2017 г. А.И. Шургин

Акт  
лесопатологического обследования № 170  
лесных насаждений ГКУ РМЭ "Мари-Турекское"  
Республика Марий Эл

Способ лесопатологического обследования: Инструментальный

Место проведения:

| Участковое<br>лесничество | Урочище (дача) | Квартал (кварталы) | Выдел (выделы) | Площадь, га |
|---------------------------|----------------|--------------------|----------------|-------------|
| Сендинское                | Мари-Турекский | 66                 | 14             | 2.8         |

Лесопатологическое обследование проведено на общей площади 2.6 га.

*Метрием МД лесотехник.*  
*Вер. акт. ОБЗД Кузнецов Д.С.*  
*30.10.2017г*

2. Инструментальное обследование лесного участка.

2.1. Фактическая таксационная характеристика лесного насаждения соответствует таксационному описанию.

Ведомость лесных участков с выявленными несоответствиями таксационным описаниям приведена в приложении 1 к данному Акту.

2.2. Состояние насаждений: с нарушенной устойчивостью

Причины повреждения: ветровал текущего года (код 881), бурелом текущего года ( код 882). Данные причины определены по следующим признакам: механические повреждения ветвей (>3/4) свежее (код 224), механические повреждения ветвей (<3/4) свежее (код 223), механические повреждения ствола под кроной свежее (>2/3 окружн. ствола) (код 212), обрыв корней (вывал) свежее (код 205).

Заселено (отработано) стволовыми вредителями:

| Вид вредителя | Порода | Встречаемость (% заселенных деревьев) | Степень заселения лесного насаждения (слабая, средняя, сильная) |
|---------------|--------|---------------------------------------|---|
| -             | -      | -                                     | -   |
| -             | -      | -                                     | -   |
| -             | -      | -                                     | -   |
| -             | -      | -                                     | -   |
| -             | -      | -                                     | -   |
| -             | -      | -                                     | -   |

Повреждено огнем:

| Вид пожара | Порода | Состояние корневых лап            |  | Состояние корневой шейки                                     |  | Подсушивание луба                        |  |
|------------|--------|-----------------------------------|--|--|--|--|--|
|            |        | процент поврежденных огнем корней | процент деревьев с данным повреждением | ожог корневой шейки по окружности (1/4; 2/4; 3/4; более 3/4) | процент деревьев с данным повреждением | по окружности (1/4; 2/4; 3/4; более 3/4) | процент деревьев с данным повреждением |
| -          | -      | -                                 | -                                      | -  | -                                      | -  | -                                      |
| -          | -      | -                                 | -                                      | -  | -                                      | -  | -                                      |
| -          | -      | -                                 | -                                      | -  | -                                      | -  | -                                      |
| -          | -      | -                                 | -                                      | -  | -                                      | -  | -                                      |
| -          | -      | -                                 | -                                      | -  | -                                      | -  | -                                      |
| -          | -      | -                                 | -                                      | -  | -                                      | -  | -                                      |
| -          | -      | -                                 | -                                      | -  | -                                      | -  | -                                      |

Поражено болезнями:

| Вид болезни | Порода | Встречаемость (% пораженных деревьев) | Степень заселения лесного насаждения (слабая, средняя, сильная) |
|-------------|--------|---------------------------------------|---|
| -           | -      | -                                     | -   |
| -           | -      | -                                     | -   |
| -           | -      | -                                     | -   |
| -           | -      | -                                     | -   |
| -           | -      | -                                     | -   |
| -           | -      | -                                     | -   |

Выборке подлежит 12.4 %, деревьев по запасу

в том числе:

- ослабленных 0 %,
- сильно ослабленных 0 %,
- усыхающих 0 %,
- свежего сухостоя 0 %,
- свежего ветровала 6.4 %,
- свежего бурелома 5 %,
- старого сухостоя 1 %,
- старого ветровала 0 %,
- старого бурелома 0 %,
- аварийных 0 %,

2.4. Полнота лесного насаждения после уборки деревьев, подлежащих рубке, составит - 0,8  
Критическая полнота для данной категории лесных насаждений составляет - не лимитируется (ОЗУ)

## ЗАКЛЮЧЕНИЕ

С целью предотвращения негативных процессов или снижения ущерба от их воздействия назначено:

| Участковое лесничество | Урочище (дача) | Квартал | Выдел | Площадь выдела, га | Вид мероприятия | Площадь мероприятия, га | Порода | Выбираемый запас на выдел, куб. м | Крайние сроки проведения |
|------------------------|----------------|---------|-------|--------------------|-----------------|-------------------------|--------|-----------------------------------|--------------------------|
| Сендинское             | Мари-Турекский | 66      | 14    | 2.8                | ВСП             | 2.6                     | С      | 90                                | 2018 год                 |

Ведомость перечета деревьев, назначенных в рубку, и абрис лесного участка прилагаются (приложение 2 и 3 к данному акту).

Меры по обеспечению возобновления: не требуется

Мероприятия, необходимые для предупреждения повреждения или поражения смежных насаждений: своевременное проведение проектируемых мероприятий, надзор за санитарным и лесопатологическим состоянием.

Сведения для расчета степени повреждения:  
год образования старого сухостоя: 2015  
основная причина повреждения древесины: 881

Дата проведения обследований: 18.09.2017 года.

Исполнитель работ по проведению лесопатологического обследования:

инженер-лесопатолог I кат.  
Филиала ФБУ "Рослесозащита"  
- "ЦЗЛ Республики Марий Эл"  
Ратов Александр Юрьевич

*Ратов*





Ведомость перечета деревьев назначенных в рубку

ВРЕМЕННАЯ ПРОБНАЯ ПЛОЩАДЬ № 1

Субъект РФ: Республика Марий Эл  
Лесничество (лесопарк): Мари-Турекское  
Квартал: 66 Выдел: 14 Площадь: 2.8 га.  
Номер очага вредных организмов: \_\_\_\_\_ Размер пробной площади: 2.6 га.

Таксационная характеристика:

Тип леса: СМБР Состав: 10С едЕ едБ едОС Возраст: 55 лет. Бонитет: I  
Полнота: 0.9 Запас на га.: 280 Возобновление: не требуется

Время и причина ослабления лесного насаждения

Причины повреждения: ветровал текущего года (код 881), бурелом текущего года (код 882). Данные причины определены по следующим признакам: механические повреждения ветвей (>3/4) свежее (код 224), механические повреждения ветвей (<3/4) свежее (код 223), механические повреждения ствола под кроной свежее (>2/3 окруж. ствола) (код 212), обрыв корней (вывал) свежее (код 205).

Тип очага вредных организмов: эпизодический, хронический (подчеркнуть)

Фаза развития очага вредных организмов: начальная, нарастания численности, собственно вспышка, кризис (подчеркнуть)

Состояние насаждения, намечаемые мероприятия

ослабленное

ВСП

Исполнитель работ по проведению лесопатологического обследования:

Ратов Александр Юрьевич

Рату  
Телефон 8 (8362) 46-96-83

Дата составления документа: \_\_\_\_\_

## ВЕДОМОСТЬ ПЕРЕЧЕТА ДЕРЕВЬЕВ

Порода1: С

| Ступени<br>толщины см | Количество деревьев по категориям состояния, шт. |    |     |    |   |    |   |    |    |    |                   |    |    |                   |    |    | Всего деревьев по<br>ступеням толщины |  |
|-----------------------|--|----|-----|----|---|----|---|----|----|----|-------------------|----|----|-------------------|----|----|---------------------------------------|--|
|                       | I  | II | III | IV |   | V  |   | VI |    |    | ветровал, бурелом |    |    | аварийные деревья |    |    | шт.                                   | в том<br>числе<br>подлежат<br>рубке, % |
|                       |  |    |     | НЗ | З | НЗ | З | НЗ | З  | О  | НЗ                | З  | О  | НЗ                | З  | О  |                                       |  |
| 1                     | 2  | 3  | 4   | 5  | 6 | 7  | 8 | 9  | 10 | 11 | 12                | 13 | 14 | 15                | 16 | 17 | 18                                    | 19                                     |
| 8                     | 287  |    |     |    |   |    |   |    |    |    |                   |    |    |                   |    |    | 287                                   | 0                                      |
| 12                    | 641  |    |     |    |   |    |   | 9  |    |    | 13                |    |    |                   |    |    | 663                                   | 0.8                                    |
| 16                    | 683  |    |     |    |   |    |   | 19 |    |    | 21                |    |    |                   |    |    | 723                                   | 1.5                                    |
| 20                    | 546  |    |     |    |   |    |   | 9  |    |    | 38                |    |    |                   |    |    | 593                                   | 1.8                                    |
| 24                    | 148  |    |     |    |   |    |   | 1  |    |    | 34                |    |    |                   |    |    | 183                                   | 1.3                                    |
| 28                    | 49   |    |     |    |   |    |   | 2  |    |    | 19                |    |    |                   |    |    | 70                                    | 0.8                                    |
| 32                    | 35   |    |     |    |   |    |   |    |    |    | 9                 |    |    |                   |    |    | 44                                    | 0.3                                    |
| 36                    | 28   |    |     |    |   |    |   |    |    |    | 4                 |    |    |                   |    |    | 32                                    | 0.2                                    |
| 40                    | 10   |    |     |    |   |    |   |    |    |    | 2                 |    |    |                   |    |    | 12                                    | 0.1                                    |
| 44                    | 6  |    |     |    |   |    |   |    |    |    | 1                 |    |    |                   |    |    | 7                                     | 0                                      |
| 48                    | 2  |    |     |    |   |    |   |    |    |    |                   |    |    |                   |    |    | 2                                     | 0                                      |
| 52                    |  |    |     |    |   |    |   |    |    |    | 1                 |    |    |                   |    |    | 1                                     | 0                                      |
| 56                    |  |    |     |    |   |    |   |    |    |    |                   |    |    |                   |    |    |                                       |  |
| 60                    |  |    |     |    |   |    |   |    |    |    |                   |    |    |                   |    |    |                                       |  |
| итого, шт             | 2435   |    |     |    |   |    |   | 40 |    |    | 142               |    |    |                   |    |    | 2617                                  |  |
| итого, %              | 93   |    |     |    |   |    |   | 2  |    |    | 5                 |    |    |                   |    |    | 100                                   | 7.0                                    |

Порода2: Е

| Ступени<br>толщины см | Количество деревьев по категориям состояния, шт. |    |     |    |   |    |   |    |    |    |                   |    |    |                   |    |    | Всего деревьев по<br>ступеням толщины |  |
|-----------------------|--|----|-----|----|---|----|---|----|----|----|-------------------|----|----|-------------------|----|----|---------------------------------------|--|
|                       | I  | II | III | IV |   | V  |   | VI |    |    | ветровал, бурелом |    |    | аварийные деревья |    |    | шт.                                   | в том<br>числе<br>подлежат<br>рубке, % |
|                       |  |    |     | НЗ | З | НЗ | З | НЗ | З  | О  | НЗ                | З  | О  | НЗ                | З  | О  |                                       |  |
| 1                     | 2  | 3  | 4   | 5  | 6 | 7  | 8 | 9  | 10 | 11 | 12                | 13 | 14 | 15                | 16 | 17 | 18                                    | 19                                     |
| 8                     |  |    |     |    |   |    |   |    |    |    |                   |    |    |                   |    |    |                                       |  |
| 12                    |  |    |     |    |   |    |   | 5  |    |    |                   |    |    |                   |    |    | 5                                     | 50                                     |
| 16                    |  |    |     |    |   |    |   | 2  |    |    |                   |    |    |                   |    |    | 2                                     | 20                                     |
| 20                    |  |    |     |    |   |    |   |    |    |    |                   |    |    |                   |    |    |                                       |  |
| 24                    |  |    |     |    |   |    |   | 1  |    |    |                   |    |    |                   |    |    | 1                                     | 10                                     |
| 28                    |  |    |     |    |   |    |   |    |    |    | 1                 |    |    |                   |    |    | 1                                     | 10                                     |
| 32                    |  |    |     |    |   |    |   | 1  |    |    |                   |    |    |                   |    |    | 1                                     | 10                                     |
| 36                    |  |    |     |    |   |    |   |    |    |    |                   |    |    |                   |    |    |                                       |  |
| 40                    |  |    |     |    |   |    |   |    |    |    |                   |    |    |                   |    |    |                                       |  |
| 44                    |  |    |     |    |   |    |   |    |    |    |                   |    |    |                   |    |    |                                       |  |
| 48                    |  |    |     |    |   |    |   |    |    |    |                   |    |    |                   |    |    |                                       |  |
| 52                    |  |    |     |    |   |    |   |    |    |    |                   |    |    |                   |    |    |                                       |  |
| 56                    |  |    |     |    |   |    |   |    |    |    |                   |    |    |                   |    |    |                                       |  |
| 60                    |  |    |     |    |   |    |   |    |    |    |                   |    |    |                   |    |    |                                       |  |
| итого, шт             |  |    |     |    |   |    |   | 9  |    |    | 1                 |    |    |                   |    |    | 10                                    |  |
| итого, %              |  |    |     |    |   |    |   | 90 |    |    | 10                |    |    |                   |    |    | 100                                   | 100.0                                  |

Порода3: Б

| Ступени<br>толщины см | Количество деревьев по категориям состояния, шт. |    |     |    |   |    |   |    |    |    |                   |    |    |                   |    |    | Всего деревьев по<br>ступеням толщины |  |
|-----------------------|--|----|-----|----|---|----|---|----|----|----|-------------------|----|----|-------------------|----|----|---------------------------------------|--|
|                       | I  | II | III | IV |   | V  |   | VI |    |    | ветровал, бурелом |    |    | аварийные деревья |    |    | шт.                                   | в том<br>числе<br>подлежат<br>рубке, % |
|                       |  |    |     | НЗ | З | НЗ | З | НЗ | З  | О  | НЗ                | З  | О  | НЗ                | З  | О  |                                       |  |
| 1                     | 2  | 3  | 4   | 5  | 6 | 7  | 8 | 9  | 10 | 11 | 12                | 13 | 14 | 15                | 16 | 17 | 18                                    | 19                                     |
| 8                     |  |    |     |    |   |    |   |    |    |    |                   |    |    |                   |    |    |                                       |  |
| 12                    |  |    |     |    |   |    |   |    |    |    |                   |    |    |                   |    |    |                                       |  |
| 16                    |  |    |     |    |   |    |   |    |    |    |                   |    |    |                   |    |    |                                       |  |
| 20                    |  |    |     |    |   |    |   |    |    |    | 6                 |    |    |                   |    |    | 6                                     | 60                                     |
| 24                    |  |    |     |    |   |    |   |    |    |    | 1                 |    |    |                   |    |    | 1                                     | 10                                     |
| 28                    |  |    |     |    |   |    |   |    |    |    | 1                 |    |    |                   |    |    | 1                                     | 10                                     |
| 32                    |  |    |     |    |   |    |   |    |    |    | 1                 |    |    |                   |    |    | 1                                     | 10                                     |
| 36                    |  |    |     |    |   |    |   |    |    |    | 1                 |    |    |                   |    |    | 1                                     | 10                                     |
| 40                    |  |    |     |    |   |    |   |    |    |    |                   |    |    |                   |    |    |                                       |  |
| 44                    |  |    |     |    |   |    |   |    |    |    |                   |    |    |                   |    |    |                                       |  |
| 48                    |  |    |     |    |   |    |   |    |    |    |                   |    |    |                   |    |    |                                       |  |
| 52                    |  |    |     |    |   |    |   |    |    |    |                   |    |    |                   |    |    |                                       |  |
| 56                    |  |    |     |    |   |    |   |    |    |    |                   |    |    |                   |    |    |                                       |  |
| 60                    |  |    |     |    |   |    |   |    |    |    |                   |    |    |                   |    |    |                                       |  |
| итого, шт             |  |    |     |    |   |    |   |    |    |    | 10                |    |    |                   |    |    | 10                                    |  |
| итого, %              |  |    |     |    |   |    |   |    |    |    | 100               |    |    |                   |    |    | 100                                   | 100.0                                  |



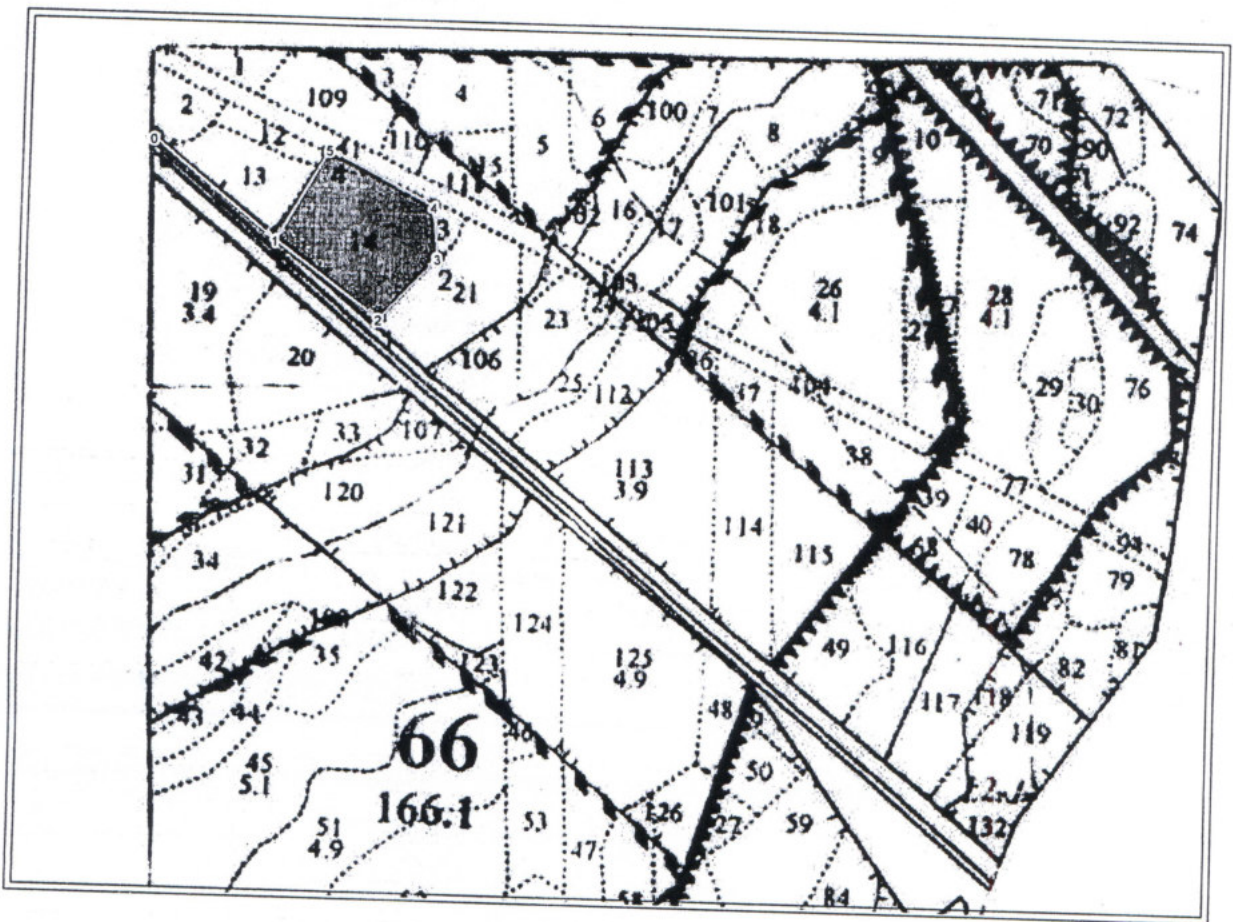
Порода4: ОС

| Ступени<br>толщины см | Количество деревьев по категориям состояния, шт. |    |     |    |   |    |   |    |    |    |                   |    |    |                   |    |    | Всего деревьев по<br>ступеням толщины |  |
|-----------------------|--|----|-----|----|---|----|---|----|----|----|-------------------|----|----|-------------------|----|----|---------------------------------------|--|
|                       | I  | II | III | IV |   | V  |   | VI |    |    | ветровал, бурелом |    |    | аварийные деревья |    |    | шт.                                   | в том<br>числе<br>подлежат<br>рубке, % |
|                       |  |    |     | НЗ | З | НЗ | З | НЗ | З  | О  | НЗ                | З  | О  | НЗ                | З  | О  |                                       |  |
| 1                     | 2  | 3  | 4   | 5  | 6 | 7  | 8 | 9  | 10 | 11 | 12                | 13 | 14 | 15                | 16 | 17 | 18                                    | 19                                     |
| 8                     |  |    |     |    |   |    |   |    |    |    |                   |    |    |                   |    |    |                                       |  |
| 12                    |  |    |     |    |   |    |   |    |    |    |                   |    |    |                   |    |    |                                       |  |
| 16                    |  |    |     |    |   |    |   |    |    |    |                   |    |    |                   |    |    |                                       |  |
| 20                    |  |    |     |    |   |    |   |    |    |    |                   |    |    |                   |    |    |                                       |  |
| 24                    |  |    |     |    |   |    |   |    |    |    | 1                 |    |    |                   |    |    | 1                                     | 50                                     |
| 28                    |  |    |     |    |   |    |   |    |    |    | 1                 |    |    |                   |    |    | 1                                     | 50                                     |
| 32                    |  |    |     |    |   |    |   |    |    |    |                   |    |    |                   |    |    |                                       |  |
| 36                    |  |    |     |    |   |    |   |    |    |    |                   |    |    |                   |    |    |                                       |  |
| 40                    |  |    |     |    |   |    |   |    |    |    |                   |    |    |                   |    |    |                                       |  |
| 44                    |  |    |     |    |   |    |   |    |    |    |                   |    |    |                   |    |    |                                       |  |
| 48                    |  |    |     |    |   |    |   |    |    |    |                   |    |    |                   |    |    |                                       |  |
| 52                    |  |    |     |    |   |    |   |    |    |    |                   |    |    |                   |    |    |                                       |  |
| 56                    |  |    |     |    |   |    |   |    |    |    |                   |    |    |                   |    |    |                                       |  |
| 60                    |  |    |     |    |   |    |   |    |    |    |                   |    |    |                   |    |    |                                       |  |
| итого, шт             |  |    |     |    |   |    |   |    |    |    | 2                 |    |    |                   |    |    | 2                                     |  |
| итого, %              |  |    |     |    |   |    |   |    |    |    | 100               |    |    |                   |    |    | 100                                   | 100.0                                  |



### Абрис участка

М 1:10 000



| № выдела | Ленты (круговые площадки) перечёта |          |           |           |             |
|----------|------------------------------------|----------|-----------|-----------|-------------|
|          | № ленты (площадки)                 | длина, м | ширина, м | радиус, м | площадь, га |
|          |                                    |          |           |           |             |
|          |                                    |          |           |           |             |
|          |                                    |          |           |           |             |

| № точки | Долгота  | Широта   | Линия | Румбы линий   | Длина, м |
|---------|----------|----------|-------|---------------|----------|
| 0       | 49.82958 | 56.67037 | 0-1   | ЮВ 51°40'0.0" | 205      |
| 1       | 49.83157 | 56.66890 | 1-2   | ЮВ 54°14'0.0" | 166      |
| 2       | 49.83328 | 56.66774 | 2-3   | СВ 41°0'0.0"  | 109      |
| 3       | 49.83476 | 56.66829 | 3-4   | СЗ 6°0'0.0"   | 68       |
| 4       | 49.83493 | 56.66889 | 4-5   | СЗ 62°52'0.0" | 151      |
| 5       | 49.83310 | 56.66980 | 5-1   | ЮЗ 28°0'0.0"  | 137      |

Условные обозначения:

Исполнитель работ по проведению лесопатологического обследования:

ФИО Ратев А.В. Подпись Ратев

Дата составления документа \_\_\_\_\_ Телефон 88362469683