


УТВЕРЖДАЮ:
Министр лесного и охотничьего
хозяйства Республики Марий Эл


" 31 " сентября А.И. Шургин
2017 г.

Акт
лесопатологического обследования № 166
лесных насаждений "Моркинское лесничество"
Республика Марий Эл

Способ лесопатологического обследования: Визуальное V
Инструментальное

Место проведения:

Участковое лесничество	Урочище (дача)	Квартал (кварталы)	Выдел (выделы)	Площадь, га
Тайганурское	0	70	32	17

Лесопатологическое обследование проведено на общей площади 2 га.

*Материалы ЛТО рассмотрены.
Вер. спец. ОБСН Шургин А.И. Шургин Э.В. С/
30.10.2017г*

1. Визуальное лесопатологическое обследование

Уч. лесничество: Тайганурское, участок: Кв. 70 выд. 32 ЛП выдел: 1.

Наземное

Дистанционное

1.1 На площади 2 га фактическая таксационная характеристика соответствует таксационному описанию.

Список участков с выявленными несоответствиями приведен в приложении 1 к настоящему Акту.

1.2. Лесные насаждения с нарушенной и утраченной устойчивостью выявлены на площади 2 га.

Участковое лесничество	Урочище (дача)	Площадь, га		Причина ослабления (гибели)
		с нарушенной устойчивостью	с утраченной устойчивостью	
Тайганурское	0	-	2	881,882

Состояние обследованных лесных насаждений приведено в приложениях 1.1 - 1.4 к Акту в зависимости от метода проведения ЛПО.

1.3. В обследованных лесных участках прогнозируется:

Прогноз	Площадь, га
Ослабление лесных насаждений	
Усыхание лесных насаждений различной степени	2
Развитие очагов вредных организмов	

1.4. Обнаружено загрязнение лесного участка отходами и выбросами: промышленными бытовыми

Вид загрязнения	Размеры загрязнения			Объем, кубм	Площадь загрязнения, га
	ширина, м	длина, м	высота, м		

ЗАКЛЮЧЕНИЕ

Оценка текущего санитарного и лесопатологического состояния лесных насаждений, На площади 2 га насаждение погибшее

Назначенные профилактические мероприятия по защите лесов:

Необходимо на площади 2 га проведение "Сплошной санитарной рубки"

Исполнитель работ по проведению лесопатологического обследования:

начальник ОЗЛ и ГЛПМ филиала ФБУ "Рослесозащита" - "ЦЗЛ Республики Марий Эл"

Гладков Юрий Фёдорович



2. Инструментальное обследование лесного участка.

Уч. лесничество: Тайганурское, участок: Кв. 70 выд. 32 ЛП выдел: 1.

2.1. Фактическая таксационная характеристика лесного насаждения соответствует таксационному описанию. Причины несоответствия:

Ведомость лесных участков с выявленными несоответствиями таксационным описаниям приведена в приложении 1 к данному Акту.

2.2. Состояние насаждений: Погибшее.

Причины повреждения: воздействия сильных ветров текущего года, повлекшие наклон более 10°, изгиб или вывал деревьев (код 881), воздействия шквалистых и ураганных ветров текущего года, повлекшие слом стволов деревьев (код 882). Данные причины определены по следующим признакам: механические повреждения слом ствола в обл. кроны свежий (код 215), механические повреждения ветвей (<3/4) свежее (код 223), механические повреждения ветвей (>3/4) свежее (код 224), механические повреждения обрыв корней (вывал) свежий (код 205).

Заселено (отработано) стволовыми вредителями:

Вид вредителя	Порода	Встречаемость (% заселенных деревьев)	Степень заселения лесного насаждения (слабая, средняя, сильная)
-	-	-	-
-	-	-	-
-	-	-	-
-	-	-	-
-	-	-	-
-	-	-	-

Повреждено огнем:

Вид пожара	Порода	Состояние корневых лап		Состояние корневой шейки		Подсушивание луба	
		процент поврежденных огнем корней	процент деревьев с данным повреждением	ожог корневой шейки по окружности (1/4; 2/4; 3/4; более 3/4)	процент деревьев с данным повреждением	по окружности (1/4; 2/4; 3/4; более 3/4)	процент деревьев с данным повреждением
-	-	-	-	-	-	-	-
-	-	-	-	-	-	-	-
-	-	-	-	-	-	-	-
-	-	-	-	-	-	-	-
-	-	-	-	-	-	-	-
-	-	-	-	-	-	-	-
-	-	-	-	-	-	-	-

Поражено болезнями:

Вид болезни	Порода	Встречаемость (% пораженных деревьев)	Степень заселения лесного насаждения (слабая, средняя, сильная)
-	-	-	-
-	-	-	-
-	-	-	-
-	-	-	-
-	-	-	-
-	-	-	-

2.3. Выборке подлежит 91 % деревьев по запасу,

в том числе:

ослабленных 0 %,
сильно ослабленных 0 %,
усыхающих 0 %,
свежего сухостоя 0 %,
свежего ветровала 69 %,
свежего бурелома 22 %,
старого сухостоя 0 %,
старого ветровала 0 %,
старого бурелома 0 %,
аварийных 0 %.

2.4. Полнота лесного насаждения после уборки деревьев, подлежащих рубке, составит 0.05.
Критическая полнота для данной категории лесных насаждений составляет 0,3.

ЗАКЛЮЧЕНИЕ

С целью предотвращения негативных процессов или снижения ущерба от их воздействия назначено:

Участковое лесничество	Урочище (дача)	Квартал	Выдел	Площадь выдела, га	Вид мероприятия	Площадь мероприятия, га	Порода	Выбираемый запас на выдел, куб. м	Крайние сроки проведения
Тайганурское	0	70	32	17	ССР	2	Б	340	2018 год

Ведомость перечета деревьев, назначенных в рубку, и абрис лесного участка прилагаются (приложение 2 и 3 к данному акту).

Меры по обеспечению возобновления: лесные культуры.

Мероприятия, необходимые для предупреждения повреждения или поражения смежных насаждений: своевременное проведение проецируемых мероприятий, надзор за санитарным и лесопатологическим состоянием.

Сведения для расчета степени повреждения:

год образования старого сухостоя:

основная причина повреждения древесины:

881

Дата проведения обследований: 28.09.2017 года.

Исполнитель работ по проведению лесопатологического обследования:

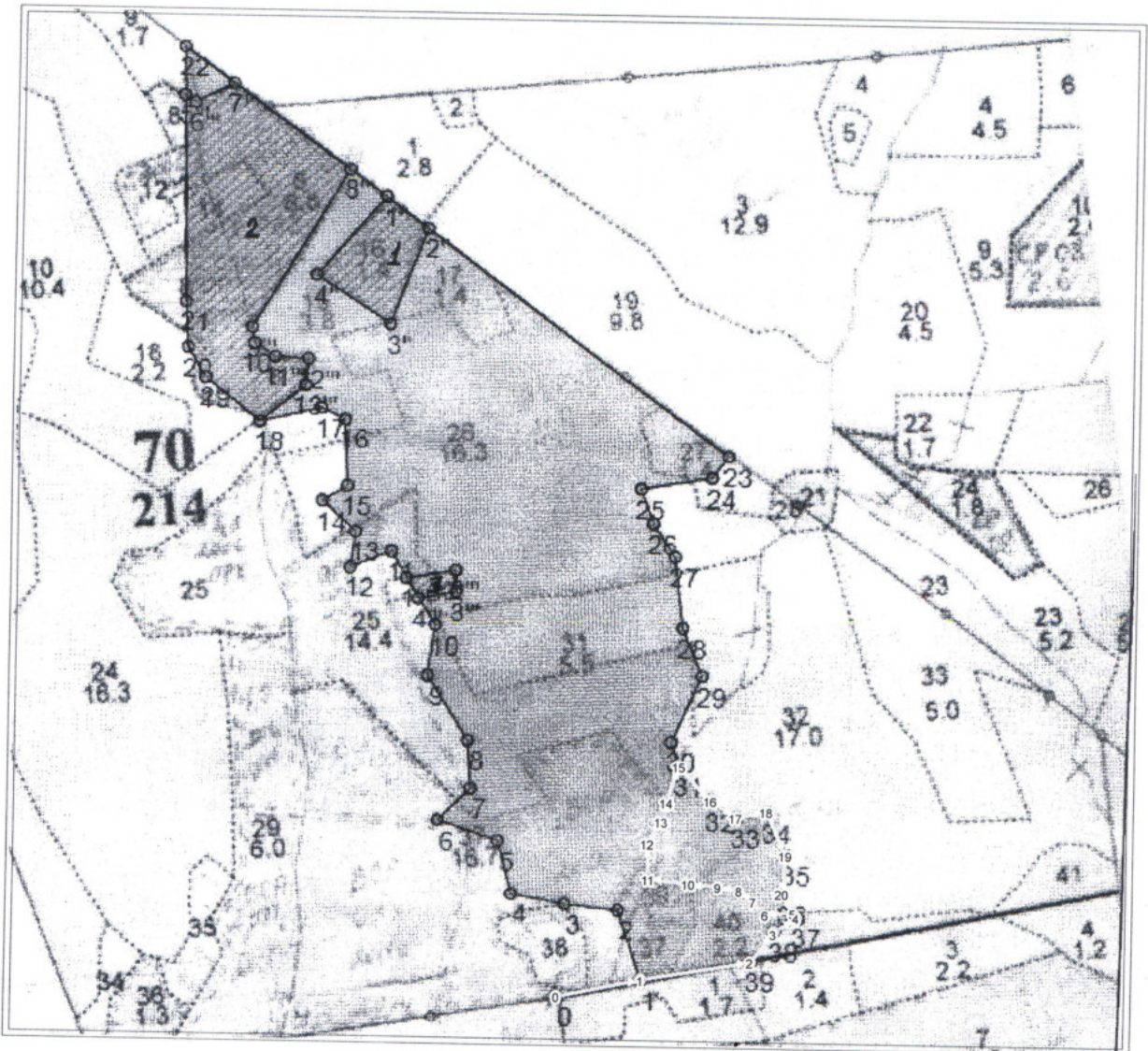
начальник ОЗЛ и ГЛПМ
Филиала ФБУ "Рослесозащита"
- "ЦЗЛ Республики Марий Эл"
Гладков Юрий Фёдорович





Абрис участка

М 1:10 000



№ выдела	Ленты (круговые площадки) перечёта				
	№ ленты (площадки)	длина, м	ширина, м	радиус, м	площадь, га

№ точки	Долгота	Широта	Линия	Румбы линий	Длина, м
0	48,88930	56,50342	0-1	СВ 77°0'0"	119
1	48,89123	56,50340	1-2	СВ 78°42'0"	153
2	48,89371	56,50333	2-3	СВ 35°0'0"	53
3	48,89436	56,50364	3-4	СВ 56°0'0"	37
4	48,89493	56,50375	4-5	СЗ 33°0'0"	8
5	48,89488	56,50382	5-6	ЮЗ 84°52'0"	41
6	48,89423	56,50388	6-7	СЗ 39°30'0"	23
7	48,89407	56,50407	7-8	СЗ 53°0'0"	25
8	48,89382	56,50424	8-9	СЗ 81°42'0"	30
9	48,89338	56,50434	9-10	СЗ 85°48'0"	41
10	48,89275	56,50446	10-11	СЗ 85°17'0"	56
11	48,89189	56,50462	11-12	СЗ 3°17'0"	50
12	48,89205	56,50506	12-13	СВ 24°55'0"	42
13	48,89248	56,50535	13-14	СВ 17°49'0"	21
14	48,89266	56,50551	14-15	СВ 17°11'0"	53
15	48,89311	56,50592	15-16	ЮВ 44°0'0"	65
16	48,89363	56,50541	16-17	ЮВ 58°0'0"	42
17	48,89410	56,50514	17-18	СВ 77°0'0"	43
18	48,89480	56,50513	18-19	ЮВ 25°0'0"	66
19	48,89501	56,50455	19-20	ЮЗ 3°0'0"	55
20	48,89473	56,50407	20-5	ЮВ 33°0'0"	30

Условные обозначения:

Исполнитель работ по проведению лесопатологического обследования:

ФИО Магнов В.Д.

Подпись



Дата составления документа 28.09.12г. Телефон 8(8362) 42-59-37