

УТВЕРЖДАЮ:  
Министр лесного и охотничьего  
хозяйства Республики Марий Эл

*Шур*  
А.И. Шургин  
" 31 " *октябрь* 2017 г.

Акт  
лесопатологического обследования № 164  
лесных насаждений "Моркинское лесничество"  
Республика Марий Эл

Способ лесопатологического обследования: Визуальное

V

  
Инструментальное

Место проведения:

Участковое лесничество	Урочище (дача)	Квартал (кварталы)	Выдел (выделы)	Площадь, га
Тайганурское	0	70	30	0.4

Лесопатологическое обследование проведено на общей площади 0.1 га.

*Материалы ЛПО рассмотрены.  
Вер. спец. СВЗ И Дубинин В. В. С/*  
*30.10.2017г.*

1. Визуальное лесопатологическое обследование  
 Уч. лесничество: Тайганурское, участок: Кв. 70 выд. 30 ЛП выдел: 1.  
 Наземное V Дистанционное

1.1. На площади 0.1 га фактическая таксационная характеристика не соответствует таксационному описанию.

Причины несоответствия: давность лесоустройства 10 и более лет.

Список участков с выявленными несоответствиями приведен в приложении 1 к настоящему Акту.

1.2. Лесные насаждения с нарушенной и утраченной устойчивостью выявлены на площади 0.1 га.

Участковое лесничество	Урочище (дача)	Площадь, га		Причина ослабления (гибели)
		с нарушенной устойчивостью	с утраченной устойчивостью	
Тайганурское	0	-	0.1	881,882

Состояние обследованных лесных насаждений приведено в приложениях 1.1 - 1.4 к Акту в зависимости от метода проведения ЛПО.

1.3. В обследованных лесных участках прогнозируется:

Прогноз	Площадь, га
Ослабление лесных насаждений	
Усыхание лесных насаждений различной степени	0.1
Развитие очагов вредных организмов	

1.4. Обнаружено загрязнение лесного участка отходами и выбросами: промышленными бытовыми

Вид загрязнения	Размеры загрязнения			Объем, кубм	Площадь загрязнения, га
	ширина, м	длина, м	высота, м		

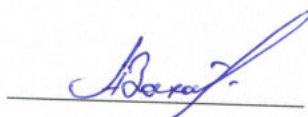
### ЗАКЛЮЧЕНИЕ

Оценка текущего санитарного и лесопатологического состояния лесных насаждений, На площади 0.1 га насаждение погибшее

Назначенные профилактические мероприятия по защите лесов:  
 Необходимо на площади 0.1 га проведение "Сплошной санитарной рубки"

Исполнитель работ по проведению лесопатологического обследования:  
 зам. директора

Филиала ФБУ "Рослесозащита"  
 - "ЦЗЛ Республики Марий Эл"  
 Захаров Александр Васильевич





2. Инструментальное обследование лесного участка.  
Уч. лесничество: Тайганурское, участок: Кв. 70 выд. 30 ЛП выдел: 1.

2.1. Фактическая таксационная характеристика лесного насаждения не соответствует таксационному описанию. Причины несоответствия:

давность лесоустройства 10 и более лет.

Ведомость лесных участков с выявленными несоответствиями таксационным описаниям приведена в приложении 1 к данному Акту.

2.2. Состояние насаждений: Погибшее.

Причины повреждения: воздействия сильных ветров текущего года, повлекшие наклон более 10°, изгиб или вывал деревьев (код 881), воздействия шквалистых и ураганных ветров текущего года, повлекшие слом стволов деревьев (код 882). Данные причины определены по следующим признакам: механические повреждения слом ствола в обл. кроны свежий (код 215), механические повреждения ветвей (<3/4) свежее (код 223), механические повреждения ветвей (>3/4) свежее (код 224), механические повреждения обрыв корней (вывал) свежий (код 205).

Заселено (отработано) стволовыми вредителями:

Вид вредителя	Порода	Встречаемость (% заселенных деревьев)	Степень заселения лесного насаждения (слабая, средняя, сильная)
-	-	-	-
-	-	-	-
-	-	-	-
-	-	-	-
-	-	-	-
-	-	-	-

Повреждено огнем:

Вид пожара	Порода	Состояние корневых лап		Состояние корневой шейки		Подсушивание луба	
		процент поврежденных огнем корней	процент деревьев с данным повреждением	ожог корневой шейки по окружности (1/4; 2/4; 3/4; более 3/4)	процент деревьев с данным повреждением	по окружности (1/4; 2/4; 3/4; более 3/4)	процент деревьев с данным повреждением
-	-	-	-	-	-	-	-
-	-	-	-	-	-	-	-
-	-	-	-	-	-	-	-
-	-	-	-	-	-	-	-
-	-	-	-	-	-	-	-
-	-	-	-	-	-	-	-
-	-	-	-	-	-	-	-

Поражено болезнями:

Вид болезни	Порода	Встречаемость (% пораженных деревьев)	Степень заселения лесного насаждения (слабая, средняя, сильная)
-	-	-	-
-	-	-	-
-	-	-	-
-	-	-	-
-	-	-	-
-	-	-	-

2.3. Выборке подлежит 97,5 % деревьев по запасу,

в том числе:

- ослабленных 0 %,
- сильно ослабленных 0 %,
- усыхающих 0 %,
- свежего сухостоя 0 %,
- свежего ветровала 84 %,
- свежего бурелома 13,5 %,
- старого сухостоя 0 %,
- старого ветровала 0 %,
- старого бурелома 0 %,
- аварийных 0 %.

2.4. Полнота лесного насаждения после уборки деревьев, подлежащих рубке, составит 0.01.  
Критическая полнота для данной категории лесных насаждений составляет 0.3.

### ЗАКЛЮЧЕНИЕ

С целью предотвращения негативных процессов или снижения ущерба от их воздействия назначено:

Участковое лесничество	Урочище (дача)	Квартал	Выдел	Площадь выдела, га	Вид мероприятия	Площадь мероприятия, га	Порода	Выбираемый запас на выдел, куб. м	Крайние сроки проведения
Тайганурское	0	70	30	0.4	ССР	0.1	С	22	2018 год

Ведомость перечета деревьев, назначенных в рубку, и абрис лесного участка прилагаются (приложение 2 и 3 к данному акту).

Меры по обеспечению возобновления: лесные культуры.

Мероприятия, необходимые для предупреждения повреждения или поражения смежных насаждений: своевременное проведение проецируемых мероприятий, надзор за санитарным и лесопатологическим состоянием.

Сведения для расчета степени повреждения:

год образования старого сухостоя:

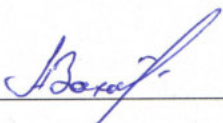
основная причина повреждения древесины:

881

Дата проведения обследований: 28.09.2017 года.

Исполнитель работ по проведению лесопатологического обследования:

зам. директора  
Филиала ФБУ "Рослесозащита"  
- "ЦЗЛ Республики Марий Эл"  
Захаров Александр Васильевич

  
\_\_\_\_\_

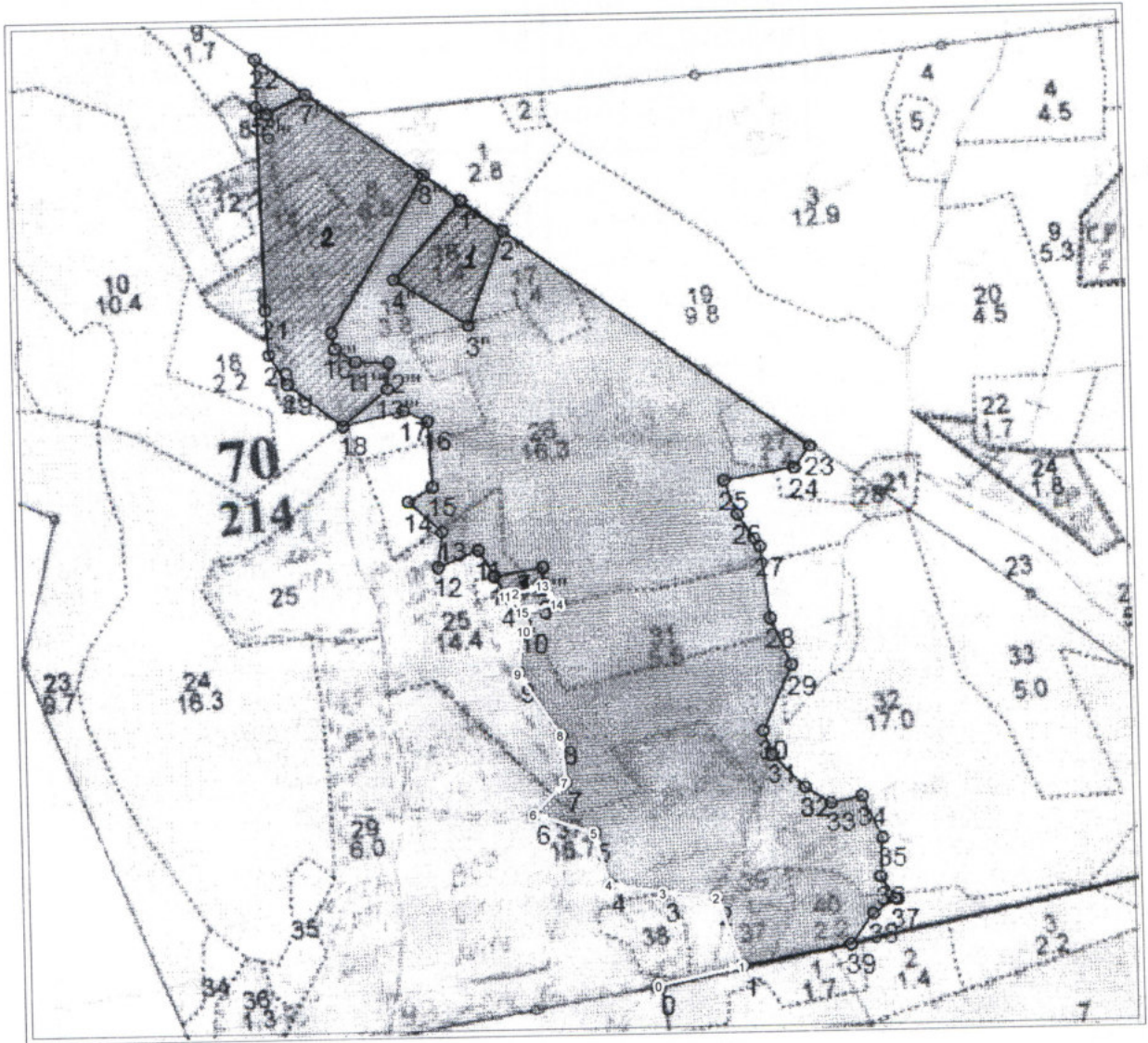






### Абрис участка

М 1:10 000



№ выдела	Ленты (круговые площадки) перечёта				
	№ ленты (площадки)	длина, м	ширина, м	радиус, м	площадь, га



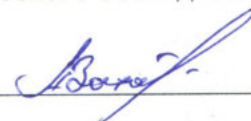
№ точки	Долгота	Широта	Линия	Румбы линий	Длина, м
0	48,88930	56,50342	0-1	СВ 77°0'0"	119
1	48,89123	56,50340	1-2	СЗ 20°0'0"	103
2	48,89107	56,50431	2-3	СЗ 85°0'0"	74
3	48,88993	56,50453	3-4	СЗ 81°0'0"	76
4	48,88880	56,50480	4-5	СЗ 16°0'0"	77
5	48,88876	56,50549	5-6	СЗ 72°30'0"	88
6	48,88754	56,50591	6-7	СВ 44°0'0"	63
7	48,88841	56,50620	7-8	СЗ 5°0'0"	67
8	48,88859	56,50680	8-9	СЗ 34°0'0"	105
9	48,88801	56,50769	9-10	СВ 6°40'0"	70
10	48,88842	56,50828	10-11	СЗ 32°0'0"	48
11	48,88818	56,50869	11-12	СВ 77°0'0"	10
12	48,88834	56,50868	12-13	СВ 77°28'0"	43
13	48,88904	56,50867	13-14	ЮВ 41°37'0"	31
14	48,88927	56,50843	14-15	ЮЗ 76°35'0"	50
15	48,88846	56,50843	15-12	СЗ 29°15'0"	28

Условные обозначения:

Исполнитель работ по проведению лесопатологического обследования:

ФИО Захаров А.В.

Подпись



Дата составления документа 28.09.17г. Телефон 8(8362)469800

Источник данных	Год проведения лесоустройства	Номер квартала	Номер выдела	Площадь выдела, га	Целевое назначение лесов	Категория защитных лесов	Номер лесопатологического выдела	Площадь выдела, га	Таксационная характеристика											Заложено пробных площадей				
									состав	порода	возраст, лет	средняя высота, м	средний диаметр, см	тип леса	тип условий место	полнота	бонитет	запас, куб. м/га	количество, шт.	общая площадь, га				
ТО	2004	70	30	0.4	Эксплуатационные																			
Ф	2017	70	30	0.4	Эксплуатационные		1	0.1	3С3Е2Е2ОС	Сосна	70	25	28	ЕЛПК	ЕЛПК	С2	0.5	1	220					

Примечание:  
ТО - таксационные описания  
Ф - фактическая характеристика лесного насаждения

Исполнитель работ по проведению лесопатологического обследования:  
Захаров Александр Васильевич

