


Приложение 2
к приказу Минприроды России
от 16.09.2016 N 480

УТВЕРЖДАЮ:
Министр лесного и охотничьего
хозяйства Республики Марий Эл


" 31 " сентября 2017 г. А.И. Шургин

Акт
лесопатологического обследования № 162
лесных насаждений "Моркинское лесничество"
Республика Марий Эл

Способ лесопатологического обследования: Визуальное V
Инструментальное

Место проведения:

Участковое лесничество	Урочище (дача)	Квартал (кварталы)	Выдел (выделы)	Площадь, га
Тайганурское	0	70	27	1.4

Лесопатологическое обследование проведено на общей площади 0.7 га.

*Материалы ЛПО рассмотрены.
Вед. спец. ДВЗД Шургин Александр Д. С.
30.10.2017г.*

1. Визуальное лесопатологическое обследование
 Уч. лесничество: Тайганурское, участок: Кв. 70 выд. 27 ЛП выдел: 1.
 Наземное √ Дистанционное

1.1. На площади 0.7 га фактическая таксационная характеристика соответствует

Список участков с выявленными несоответствиями приведен в приложении 1 к настоящему Акту.

1.2. Лесные насаждения с нарушенной и утраченной устойчивостью выявлены на площади 0.7 га.

Участковое лесничество	Урочище (дача)	Площадь, га		Причина ослабления (гибели)
		с нарушенной устойчивостью	с утраченной устойчивостью	
Тайганурское	0	-	0.7	881,882

Состояние обследованных лесных насаждений приведено в приложениях 1.1 - 1.4 к Акту в зависимости от метода проведения ЛПО.

1.3. В обследованных лесных участках прогнозируется:

Прогноз	Площадь, га
Ослабление лесных насаждений	
Усыхание лесных насаждений различной степени	0.7
Развитие очагов вредных организмов	

1.4. Обнаружено загрязнение лесного участка отходами и выбросами: промышленными бытовыми

Вид загрязнения	Размеры загрязнения			Объем, кубм	Площадь загрязнения, га
	ширина, м	длина, м	высота, м		

ЗАКЛЮЧЕНИЕ

Оценка текущего санитарного и лесопатологического состояния лесных насаждений, На площади 0.7 га насаждение погибшее

Назначенные профилактические мероприятия по защите лесов:
 Необходимо на площади 0.7 га проведение "Сплошной санитарной рубки"

Исполнитель работ по проведению лесопатологического обследования:

начальник ОЗЛ и ГЛПМ филиала ФБУ "Рослесозащита" - "ЦЗЛ Республики Марий Эл"
 Гладков Юрий Фёдорович _____

2. Инструментальное обследование лесного участка.

Уч. лесничество: Тайганурское, участок: Кв. 70 выд. 27 ЛП выдел: 1.

2.1. Фактическая таксационная характеристика лесного насаждения соответствует таксационному описанию.

Ведомость лесных участков с выявленными несоответствиями таксационным описаниям приведена в приложении 1 к данному Акту.

2.2. Состояние насаждений: Погибшее.

Причины повреждения: воздействия сильных ветров текущего года, повлекшие наклон более 10°, изгиб или вывал деревьев (код 881), воздействия шквалистых и ураганных ветров текущего года, повлекшие слом стволов деревьев (код 882). Данные причины определены по следующим признакам: механические повреждения обрыв корней (ывал) свежий (код 205), механические повреждения слом ствола в обл. кроны свежий (код 215), механические повреждения слом ствола под кроной свежий (код 217), механические повреждения корней свежее (<3/4 корн. лап) (код 201).

Заселено (отработано) стволовыми вредителями:

Вид вредителя	Порода	Встречаемость (% заселенных деревьев)	Степень заселения лесного насаждения (слабая, средняя, сильная)
-	-	-	-
-	-	-	-
-	-	-	-
-	-	-	-
-	-	-	-
-	-	-	-

Повреждено огнем:

Вид пожара	Порода	Состояние корневых лап		Состояние корневой шейки		Подсушивание луба	
		процент поврежденных огнем корней	процент деревьев с данным повреждением	ожог корневой шейки по окружности (1/4; 2/4; 3/4; более 3/4)	процент деревьев с данным повреждением	по окружности (1/4; 2/4; 3/4; более 3/4)	процент деревьев с данным повреждением
-	-	-	-	-	-	-	-
-	-	-	-	-	-	-	-
-	-	-	-	-	-	-	-
-	-	-	-	-	-	-	-
-	-	-	-	-	-	-	-
-	-	-	-	-	-	-	-
-	-	-	-	-	-	-	-
-	-	-	-	-	-	-	-

Поражено болезнями:

Вид болезни	Порода	Встречаемость (% пораженных деревьев)	Степень заселения лесного насаждения (слабая, средняя, сильная)
-	-	-	-
-	-	-	-
-	-	-	-
-	-	-	-
-	-	-	-
-	-	-	-

Результаты проведения лесопатологического обследования
лесных насаждений за сентябрь 2017 года.
Субъект Российской Федерации: Республика Марий Эл. Лесничество (лесопарк): Моркинское.
Участковое лесничество: Тайганурское. Урочище (лесная дача): _____.

1	2	3	4	5	6	7	Таксационная характеристика лесного насаждения								Распределение деревьев по категориям состояния, % от запаса										Назначенные мероприятия												
							8	9	10	11	12	13	14	15	16	17	18	19	20	21	22	23	24	25	26	27	28	29	30	31	32	33	34				
Номер квартала	Номер выдела	Площадь выдела, га	Целевое назначение лесов	Категория защитных лесов	Номер лесопатологического выдела	Площадь лесопатологического выдела, га	состав	порода	возраст	средняя высота, м	средний диаметр, см	тип леса	полнота	бонитет	запас, куб. м/га	Число деревьев на пробе, шт.	без признаков ослабления	ослабленные	сильно ослабленные	усыхающие	свежий сухой	старый сухой	свежий ветровал	старый ветровал	свежий бурелом	старый бурелом	аварийные деревья	Признаки повреждения деревьев	Доля поврежденных деревьев, %	Причина ослабления, повреждения	Подлежит рубке, %	вид	площадь, га				
70	27	1.4	Эксплуатационные	.	1	0.7	7Б3Ос+С+Е+Лп										100.0	100.0	100.0	100.0	100.0	100.0	100.0	100.0	100.0	100.0	100.0	100.0	100.0	100.0	100.0	ССР	0.7				
																		15.0					15.0			70.0			217, 215, 205, 201.	82.0		80.0					
												ЕЛП К	0.7	1	150	-	-																				
																		20.0								60.0					881, 882.	80.0					

Показатели, не соответствующие таксационному описанию отмечаются "х". Расшифровка кодов причин и признаков указана в акте.
Исполнитель работ по проведению лесопатологического обследования: _____

Гладков Юрий Фёдорович

Дата составления документа: 28.09.17. Телефон: 8 (8362)425937

2.3. Выборке подлежит 83.5 % деревьев по запасу,
в том числе:

- ослабленных 0 %,
- сильно ослабленных 0 %,
- усыхающих 0 %,
- свежего сухостоя 0 %,
- свежего ветровала 16.5 %,
- свежего бурелома 67 %,
- старого сухостоя 0 %,
- старого ветровала 0 %,
- старого бурелома 0 %,
- аварийных 0 %.

2.4. Полнота лесного насаждения после уборки деревьев, подлежащих рубке, составит 0.1.
Критическая полнота для данной категории лесных насаждений составляет 0.3.

ЗАКЛЮЧЕНИЕ

С целью предотвращения негативных процессов или снижения ущерба от их воздействия назначено:

Участковое лесничество	Урочище (дача)	Квартал	Выдел	Площадь выдела, га	Вид мероприятия	Площадь мероприятия, га	Порода	Выбираемый запас на выдел, куб. м	Крайние сроки проведения
Тайганурское	0	70	27	1.4	ССР	0.7	Б,Ос,С,Е	105	2018 год

Ведомость перечета деревьев, назначенных в рубку, и абрис лесного участка прилагаются (приложение 2 и 3 к данному акту).

Меры по обеспечению возобновления: лесные культуры.

Мероприятия, необходимые для предупреждения повреждения или поражения смежных насаждений: своевременное проведение проецируемых мероприятий, надзор за санитарным и лесопатологическим состоянием.

Сведения для расчета степени повреждения:

год образования старого сухостоя:

основная причина повреждения древесины:

882

Дата проведения обследований: 28.09.2017 года.

Исполнитель работ по проведению лесопатологического обследования:

начальник ОЗЛ и ГЛПМ

Филиала ФБУ "Рослесозащита"

- "ЦЗЛ Республики Марий Эл"

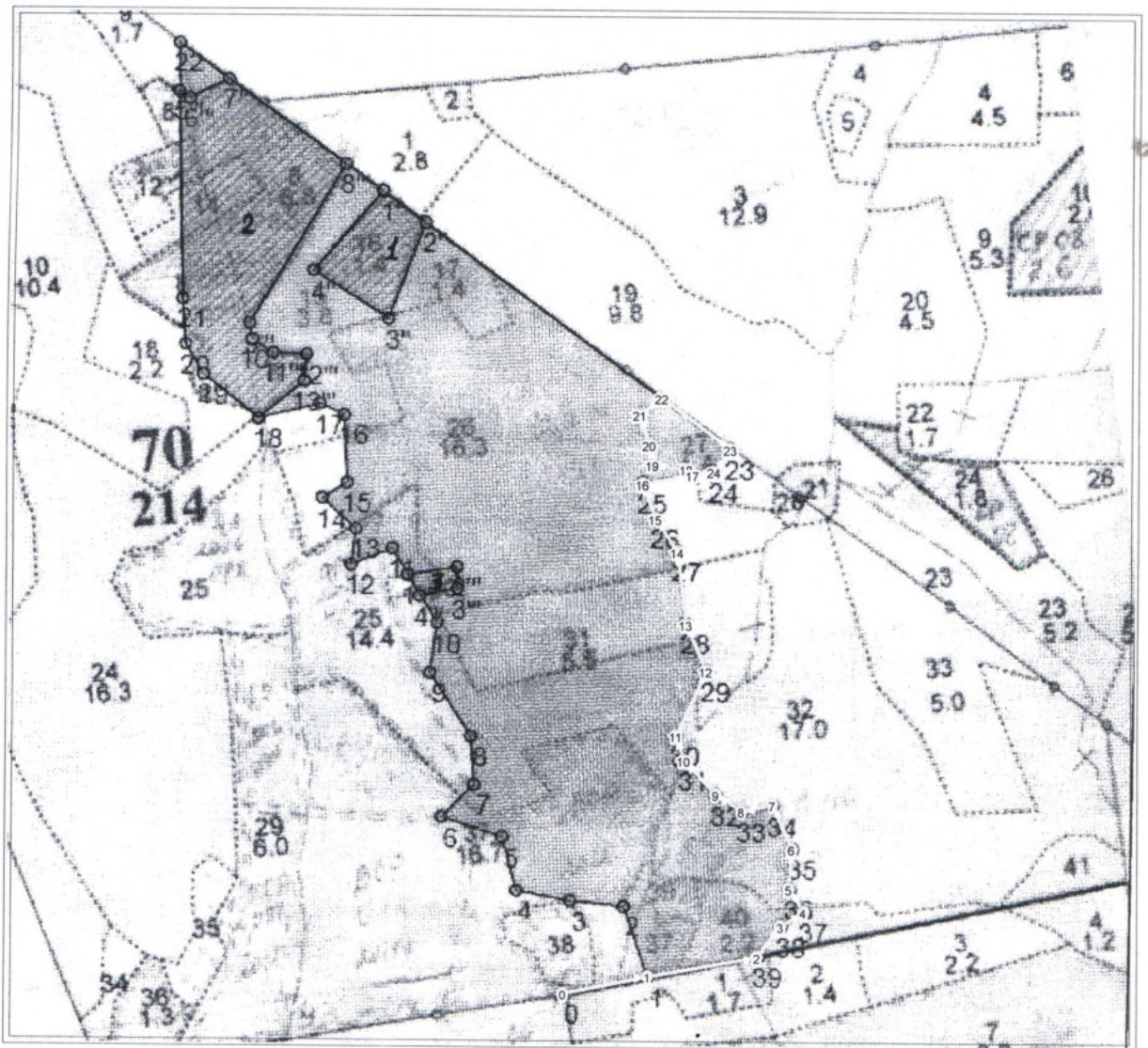
Гладков Юрий Фёдорович





Абрис участка

М 1:10 000



№ выдела	Ленты (круговые площадки) перечёта				
	№ ленты (площадки)	длина, м	ширина, м	радиус, м	площадь, га

№ точки	Долгота	Широта	Линия	Румбы линий	Длина, м
0	48,88930	56,50342	0-1	СВ 77°0'0"	119
1	48,89123	56,50340	1-2	СВ 78°42'0"	153
2	48,89371	56,50333	2-3	СВ 35°0'0"	53
3	48,89436	56,50364	3-4	СВ 56°0'0"	37
4	48,89493	56,50375	4-5	СЗ 33°0'0"	38
5	48,89473	56,50407	5-6	СВ 3°0'0"	56
6	48,89500	56,50455	6-7	СЗ 25°0'0"	66
7	48,89480	56,50513	7-8	ЮЗ 77°0'0"	43
8	48,89410	56,50514	8-9	СЗ 58°0'0"	42
9	48,89363	56,50541	9-10	СЗ 44°0'0"	64
10	48,89311	56,50591	10-11	СЗ 19°0'0"	36
11	48,89306	56,50624	11-12	СВ 23°0'0"	100
12	48,89405	56,50695	12-13	СЗ 24°0'0"	71
13	48,89385	56,50758	13-14	СЗ 8°0'0"	102
14	48,89403	56,50849	14-15	СЗ 35°0'0"	55
15	48,89372	56,50895	15-16	СЗ 21°0'0"	52
16	48,89362	56,50941	16-17	СВ 79°0'0"	70
17	48,89475	56,50938	17-18	СЗ 48°42'0"	12
18	48,89464	56,50947	18-19	СЗ 84°28'0"	47
19	48,89392	56,50961	19-20	СЗ 9°44'0"	28
20	48,89396	56,50986	20-21	СЗ 18°33'0"	44
21	48,89390	56,51026	21-22	СВ 51°4'0"	38
22	48,89447	56,51040	22-23	ЮВ 54°9'0"	118
23	48,8957	56,50958	23-24	ЮЗ 34°0'0"	38
24	48,89524	56,50936	24-17	ЮЗ 79°0'0"	29

Условные обозначения:

Исполнитель работ по проведению лесопатологического обследования:

ФИО Гладков И.В. Подпись 

Дата составления документа 28.09.17г. Телефон 8(8362) 42-59-37