


УТВЕРЖДАЮ:
Министр лесного и охотничьего
хозяйства Республики Марий Эл


" 31 " сентября А.И. Шургин
2017 г.

Акт
лесопатологического обследования № 160
лесных насаждений "Моркинское лесничество"
Республика Марий Эл

Способ лесопатологического обследования: Визуальное

V

Инструментальное

--

Место проведения:

Участковое лесничество	Урочище (дача)	Квартал (кварталы)	Выдел (выделы)	Площадь, га
Тайганурское	0	70	17	1.4

Лесопатологическое обследование проведено на общей площади 1.4 га.

Материал МО рассмотрен.
Вер. спец. ОБЗН Шургин И.И. Шургин В.С.
30.10.2017.

1. Визуальное лесопатологическое обследование
 Уч. лесничество: Тайганурское, участок: Кв. 70 выд. 17 ЛП выдел: .
 Наземное ✓ Дистанционное

1.1.

На площади 1,4 га фактическая таксационная характеристика не соответствует таксационному описанию.

Причины несоответствия: давность лесоустройства 10 и более лет.

Список участков с выявленными несоответствиями приведен в приложении 1 к настоящему Акту.

1.2. Лесные насаждения с нарушенной и утраченной устойчивостью выявлены на площади 1,4 га.

Участковое лесничество	Урочище (дача)	Площадь, га		Причина ослабления (гибели)
		с нарушенной устойчивостью	с утраченной устойчивостью	
Тайганурское	0	-	1.4	881,882

Состояние обследованных лесных насаждений приведено в приложениях 1.1 - 1.4 к Акту в зависимости от метода проведения ЛПО.

1.3. В обследованных лесных участках прогнозируется:

Прогноз	Площадь, га
Ослабление лесных насаждений	
Усыхание лесных насаждений различной степени	1.4
Развитие очагов вредных организмов	

1.4. Обнаружено загрязнение лесного участка отходами и выбросами: промышленными бытовыми

Вид загрязнения	Размеры загрязнения			Объем, кубм	Площадь загрязнения, га
	ширина, м	длина, м	высота, м		

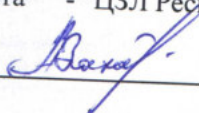
ЗАКЛЮЧЕНИЕ

Оценка текущего санитарного и лесопатологического состояния лесных насаждений, На площади 1.4 га насаждение погибшее

Назначенные профилактические мероприятия по защите лесов:
 Необходимо на площади 1.4 га проведение "Сплошной санитарной рубки"

Исполнитель работ по проведению лесопатологического обследования:
 зам. директора филиала ФБУ "Рослесозащита" - "ЦЗЛ Республики Марий Эл"

Захаров Александр Васильевич



2. Инструментальное обследование лесного участка.

Уч. лесничество: Тайганурское, участок: Кв. 70 выд. 17 ЛП выдел: .

2.1. Фактическая таксационная характеристика лесного насаждения не соответствует таксационному описанию. Причины несоответствия:

давность лесоустройства 10 и более лет.

Ведомость лесных участков с выявленными несоответствиями таксационным описаниям приведена в приложении 1 к данному Акту.

2.2. Состояние насаждений: Погибшее.

Причины повреждения: трутовик ложный осиновый (код 358), воздействия шквалистых и ураганных ветров текущего года, повлекшие слом стволов деревьев (код 882), воздействия сильных ветров текущего года, повлекшие наклон более 10°, изгиб или вывал деревьев (код 881). Данные причины определены по следующим признакам: механические повреждения слом ствола под кроной свежий (код 217), механические повреждения корней свежее (<3/4 корн. лап) (код 201), механические повреждения обрыв корней (вывал) свежий (код 205), механические повреждения слом ствола в обл. кроны свежий (код 215), наличие плодовых тел на стволе (код 801).

Заселено (отработано) стволовыми вредителями:

Вид вредителя	Порода	Встречаемость (% заселенных деревьев)	Степень заселения лесного насаждения (слабая, средняя, сильная)
-	-	-	-
-	-	-	-
-	-	-	-
-	-	-	-
-	-	-	-
-	-	-	-

Повреждено огнем:

Вид пожара	Порода	Состояние корневых лап		Состояние корневой шейки		Подсушивание луба	
		процент поврежденных огнем корней	процент деревьев с данным повреждением	ожог корневой шейки по окружности (1/4; 2/4; 3/4; более 3/4)	процент деревьев с данным повреждением	по окружности (1/4; 2/4; 3/4; более 3/4)	процент деревьев с данным повреждением
-	-	-	-	-	-	-	-
-	-	-	-	-	-	-	-
-	-	-	-	-	-	-	-
-	-	-	-	-	-	-	-
-	-	-	-	-	-	-	-
-	-	-	-	-	-	-	-
-	-	-	-	-	-	-	-

Поражено болезнями:

Вид болезни	Порода	Встречаемость (% пораженных деревьев)	Степень заселения лесного насаждения (слабая, средняя, сильная)
трутовик ложный осиновый	Ос	7.00	-
-	-	-	-
-	-	-	-
-	-	-	-
-	-	-	-

2.3. Выборке подлежит 95 % деревьев по запасу,
в том числе:

- ослабленных 0 %,
- сильно ослабленных 0 %,
- усыхающих 0 %,
- свежего сухостоя 0 %,
- свежего ветровала 60 %,
- свежего бурелома 35 %,
- старого сухостоя 0 %,
- старого ветровала 0 %,
- старого бурелома 0 %,
- аварийных 0 %.

2.4. Полнота лесного насаждения после уборки деревьев, подлежащих рубке, составит 0.03.
Критическая полнота для данной категории лесных насаждений составляет 0.3.

ЗАКЛЮЧЕНИЕ

С целью предотвращения негативных процессов или снижения ущерба от их воздействия назначено:

Участковое лесничество	Урочище (дача)	Квартал	Выдел	Площадь выдела, га	Вид мероприятия	Площадь мероприятия, га	Порода	Выбираемый запас на выдел, куб. м	Крайние сроки проведения
Тайганурское	0	70	17	1.4	ССР	1.4	Ос, Е	280	2018 год

Ведомость перечета деревьев, назначенных в рубку, и абрис лесного участка прилагаются (приложение 2 и 3 к данному акту).

Меры по обеспечению возобновления: лесные культуры.

Мероприятия, необходимые для предупреждения повреждения или поражения смежных насаждений: своевременное проведение проектируемых мероприятий, надзор за санитарным и лесопатологическим состоянием.

Сведения для расчета степени повреждения:

год образования старого сухостоя:

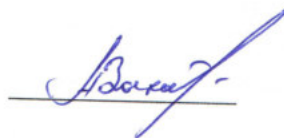
основная причина повреждения древесины:

881

Дата проведения обследований: 28.09.2017 года.

Исполнитель работ по проведению лесопатологического обследования:

зам. директора
Филиала ФБУ "Рослесозащита"
- "ЦЗЛ Республики Марий Эл"
Захаров Александр Васильевич

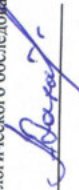


Результаты проведения лесопатологического обследования
лесных насаждений за сентябрь 2017 года.
Субъект Российской Федерации: Республика Марий Эл. Лесничество (лесопарк): Моркинское.
Участковое лесничество: Тайганурское. Урочище (лесная дача):

1	2	3	4	5	6	7	Таксационная характеристика лесного насаждения								Распределение деревьев по категориям состояния, % от запаса										Назначенные мероприятия						
							8	9	10	11	12	13	14	15	16	17	18	19	20	21	22	23	24	25	26	27	28	29	30	31	32
Номер квартала	Номер выдела	Площадь выдела, га	Целевое назначение лесов	Категория защитных лесов	Номер лесопатологического выдела	Площадь лесопатологического выдела, га	состав	порода	возраст	средняя высота, м	средний диаметр, см	тип леса	плотота	бонитет	запас, куб. м/га	Число деревьев на пробе, шт.	без признаков ослабления										от признаков ослабления		вид	площадь, га	
																	ослабленные	сильно ослабленные	усыхающие	свежий сухой	старый сухой	свежий ветровал	старый ветровал	свежий бурелом	старый бурелом	аварийные деревья	Доля поврежденных деревьев, %	Причина ослабления, повреждения			Подлежит рубке, %
70	17	1.4	Эксплуатационные	.	0	1.4	100с+Е*	Ос	70*	25*	32*	ЕЛП К	0.6*	1	200	.	5.0	60.0	100.0	35.0	.	60.0	100.0	217, 215, 205, 201, 801	82.0	881, 882, 358	80.0			ССР	1.4

Показатели, не соответствующие таксационному описанию отмечаются "**". Расшифровка кодов причин и признаков указана в акте.
Исполнитель работ по проведению лесопатологического обследования:

Захаров Александр Васильевич

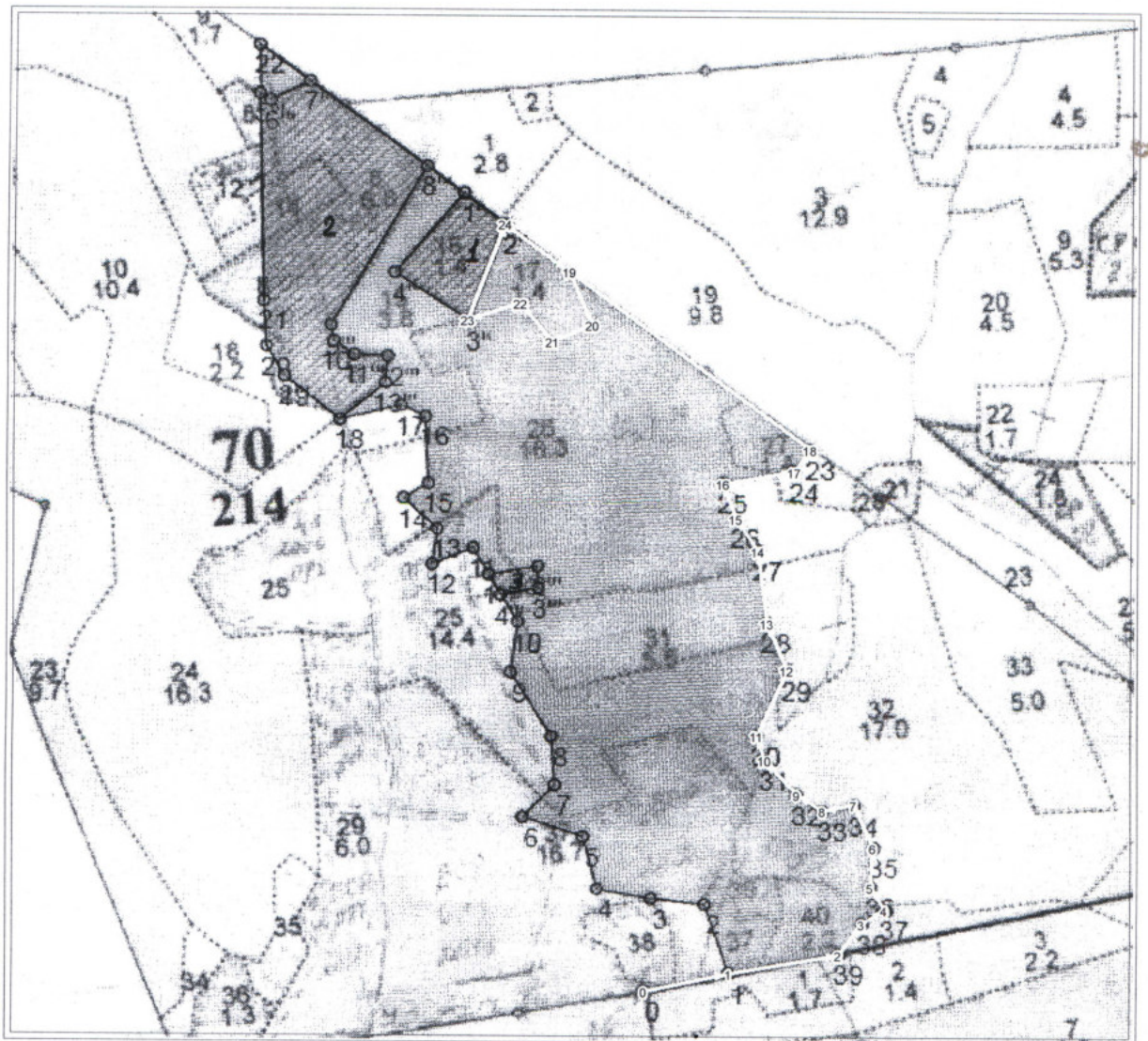


Дата составления документа: 25.09.17 Телефон: 8 (8362)469800



Абрис участка

М 1:10 000



№ выдела	Ленты (круговые площадки) перечёта				
	№ ленты (площадки)	длина, м	ширина, м	радиус, м	площадь, га

№ точки	Долгота	Широта	Линия	Румбы линий	Длина, м
0	48,88930	56,50342	0-1	СВ 77°0'0"	119
1	48,89123	56,50340	1-2	СВ 78°42'0"	153
2	48,89371	56,50333	2-3	СВ 35°0'0"	54
3	48,89436	56,50364	3-4	СВ 56°0'0"	37
4	48,89493	56,50375	4-5	СЗ 33°0'0"	38
5	48,89473	56,50407	5-6	СВ 3°0'0"	55
6	48,89500	56,50455	6-7	СЗ 25°0'0"	66
7	48,89480	56,50513	7-8	ЮЗ 77°0'0"	43
8	48,89410	56,50514	8-9	СЗ 58°0'0"	42
9	48,89363	56,50541	9-10	СЗ 44°0'0"	65
10	48,89311	56,50591	10-11	СЗ 19°0'0"	36
11	48,89306	56,50624	11-12	СВ 23°0'0"	100
12	48,89405	56,50695	12-13	СЗ 24°0'0"	71
13	48,89385	56,50758	13-14	СЗ 8°0'0"	102
14	48,89403	56,50849	14-15	СЗ 35°0'0"	55
15	48,89372	56,50895	15-16	СЗ 21°0'0"	52
16	48,89362	56,50941	16-17	СВ 79°0'0"	99
17	48,89522	56,50936	17-18	СВ 34°0'0"	38
18	48,89568	56,50959	18-19	СЗ 54°9'0"	415
19	48,89136	56,51245	19-20	ЮВ 24°12'0"	81
20	48,89159	56,51173	20-21	ЮЗ 65°48'0"	60
21	48,89063	56,51164	21-22	СЗ 40°36'0"	70
22	48,89013	56,51220	22-23	ЮЗ 70°45'0"	76
23	48,88890	56,51214	23-24	СВ 19°41'0"	144
24	48,89020	56,51321	24-19	ЮВ 54°9'0"	108

Условные обозначения:

Исполнитель работ по проведению лесопатологического обследования:

ФИО Захаров А.В. Подпись 

Дата составления документа 29.09.17г. Телефон 8(8362) 469800

Источник данных	Год проведения лесоустройства	Номер квартала	Номер выдела	Площадь выдела, га	Целевое назначение лесов	Категория защитных лесов	Номер лесопатологического выдела	Площадь лесопатологического выдела,		Таксационная характеристика											Заложено пробных площадей	
								состав	порода	возраст, лет	средняя высота, м	средний диаметр, см	тип леса	тип условий место	полнота	бонитет	запас, куб. м/га	количество, шт.	общая площадь, га			
ТО	2004	70	17	1,4	Эксплуатационные	.	.	.	5Б5Ос+Е+Л п	Береза	55	23	22	ЕЛПК	С2	0,7	1	200				
Ф	2017	70	17	1,4	Эксплуатационные	.	0	1,4	100с+Е	Осина	70	25	32	ЕЛПК	С2	0,6	1	200				

Примечание:
ТО - таксационные описания
Ф - фактическая характеристика лесного насаждения

Исполнитель работ по проведению лесопатологического обследования:

Захаров Александр Васильевич

