


УТВЕРЖДАЮ:  
Министр лесного и охотничьего  
хозяйства Республики Марий Эл

  
А.И. Шургин  
" 31 " октябрь 2017 г.


Акт  
лесопатологического обследования № 158  
лесных насаждений "Моркинское лесничество"  
Республика Марий Эл

Способ лесопатологического обследования: Визуальное  V  
Инструментальное

Место проведения:

Участковое лесничество	Урочище (дача)	Квартал (кварталы)	Выдел (выделы)	Площадь, га
Тайганурское	0	70	9	1.7

Лесопатологическое обследование проведено на общей площади 0.25 га.

*Материалы ЛПО рассмотрены*  
*Вер. спец. 0031*  *Куликов Д.С.*  
30.10.2017 г.

1. Визуальное лесопатологическое обследование

Уч. лесничество: Тайганурское, участок: Кв. 70 выд. 9 ЛП выдел: 1.

Наземное V

Дистанционное

1.1. На площади 0.25 га фактическая таксационная характеристика не соответствует таксационному описанию.

Причины несоответствия: давность лесоустройства 10 и более лет.

Список участков с выявленными несоответствиями приведен в приложении 1 к настоящему Акту.

1.2. Лесные насаждения с нарушенной и утраченной устойчивостью выявлены на площади 0,25 га.

Участковое лесничество	Урочище (дача)	Площадь, га		Причина ослабления (гибели)
		с нарушенной устойчивостью	с утраченной устойчивостью	
Тайганурское	0	-	0.25	881,882

Состояние обследованных лесных насаждений приведено в приложениях 1.1 - 1.4 к Акту в зависимости от метода проведения ЛПО.

1.3. В обследованных лесных участках прогнозируется:

Прогноз	Площадь, га
Ослабление лесных насаждений	
Усыхание лесных насаждений различной степени	0.25
Развитие очагов вредных организмов	

1.4. Обнаружено загрязнение лесного участка отходами и выбросами: промышленными бытовыми

Вид загрязнения	Размеры загрязнения			Объем, кубм	Площадь загрязнения, га
	ширина, м	длина, м	высота, м		

**ЗАКЛЮЧЕНИЕ**

Оценка текущего санитарного и лесопатологического состояния лесных насаждений, На площади 0.25 га насаждение погибшее

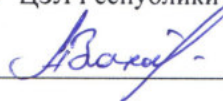
Назначенные профилактические мероприятия по защите лесов:

Необходимо на площади 0.25 га проведение "Сплошной санитарной рубки"

Исполнитель работ по проведению лесопатологического обследования:

зам. директора филиала ФБУ "Рослесозащита" - "ЦЗЛ Республики Марий Эл"

Захаров Александр Васильевич



2. Инструментальное обследование лесного участка.

Уч. лесничество: Тайганурское, участок: Кв. 70 выд. 9 ЛП выдел: 1.

2.1. Фактическая таксационная характеристика лесного насаждения не соответствует таксационному описанию. Причины несоответствия:

давность лесоустройства 10 и более лет.

Ведомость лесных участков с выявленными несоответствиями таксационным описаниям приведена в приложении 1 к данному Акту.

2.2. Состояние насаждений: Погибшее.

Причины повреждения: воздействия шквалистых и ураганных ветров текущего года, повлекшие слом стволов деревьев (код 882), воздействия сильных ветров текущего года, повлекшие наклон более 10°, изгиб или вывал деревьев (код 881). Данные причины определены по следующим признакам: механические повреждения слом ствола в обл. кроны свежий (код 215), механические повреждения обрыв корней (ывал) свежий (код 205), механические повреждения слом ствола под кроной свежий (код 217), механические повреждения корней свежее (<3/4 корн. лап) (код 201).

Заселено (отработано) стволовыми вредителями:

Вид вредителя	Порода	Встречаемость (% заселенных деревьев)	Степень заселения лесного насаждения (слабая, средняя, сильная)
-	-	-	-
-	-	-	-
-	-	-	-
-	-	-	-
-	-	-	-
-	-	-	-

Повреждено огнем:

Вид пожара	Порода	Состояние корневых лап		Состояние корневой шейки		Подсушивание луба	
		процент поврежденных огнем корней	процент деревьев с данным повреждением	ожог корневой шейки по окружности (1/4; 2/4; 3/4; более 3/4)	процент деревьев с данным повреждением	по окружности (1/4; 2/4; 3/4; более 3/4)	процент деревьев с данным повреждением
-	-	-	-	-	-	-	-
-	-	-	-	-	-	-	-
-	-	-	-	-	-	-	-
-	-	-	-	-	-	-	-
-	-	-	-	-	-	-	-
-	-	-	-	-	-	-	-
-	-	-	-	-	-	-	-

Поражено болезнями:

Вид болезни	Порода	Встречаемость (% пораженных деревьев)	Степень заселения лесного насаждения (слабая, средняя, сильная)
-	-	-	-
-	-	-	-
-	-	-	-
-	-	-	-
-	-	-	-
-	-	-	-

2.3. Выборке подлежит 82 % деревьев по запасу,  
в том числе:

- ослабленных 0 %,
- сильно ослабленных 0 %,
- усыхающих 0 %,
- свежего сухостоя 0 %,
- свежего ветровала 10 %,
- свежего бурелома 72 %,
- старого сухостоя 0 %,
- старого ветровала 0 %,
- старого бурелома 0 %,
- аварийных 0 %.

2.4. Полнота лесного насаждения после уборки деревьев, подлежащих рубке, составит 0.1.  
Критическая полнота для данной категории лесных насаждений составляет 0.3.

## ЗАКЛЮЧЕНИЕ

С целью предотвращения негативных процессов или снижения ущерба от их воздействия назначено:

Участковое лесничество	Урочище (дача)	Квартал	Выдел	Площадь выдела, га	Вид мероприятия	Площадь мероприятия, га	Порода	Выбираемый запас на выдел, куб. м	Крайние сроки проведения
Тайганурское	0	70	9	1.7	ССР	0.25	Б,Ос,Е	53	2018 год

Ведомость перечета деревьев, назначенных в рубку, и абрис лесного участка прилагаются (приложение 2 и 3 к данному акту).

Меры по обеспечению возобновления: лесные культуры.

Мероприятия, необходимые для предупреждения повреждения или поражения смежных насаждений: своевременное проведение проектируемых мероприятий, надзор за санитарным и лесопатологическим состоянием.

Сведения для расчета степени повреждения:

год образования старого сухостоя:

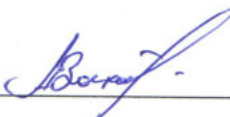
основная причина повреждения древесины:

882

Дата проведения обследований: 28.09.2017 года.

Исполнитель работ по проведению лесопатологического обследования:

зам. директора  
Филиала ФБУ "Рослесозащита"  
- "ЦЗЛ Республики Марий Эл"  
Захаров Александр Васильевич



Результаты проведения лесопатологического обследования  
лесных насаждений за сентябрь 2017 года.  
Моркинское.

Субъект Российской Федерации: Республика Марий Эл. Лесничество (лесопарк): Моркинское.  
Участковое лесничество: Тайганурское. Урочище (лесная дача):

1	2	3	4	5	6	7	Таксационная характеристика лесного насаждения								Распределение деревьев по категориям состояния, % от запаса										Назначенные мероприятия											
							8	9	10	11	12	13	14	15	16	17	18	19	20	21	22	23	24	25	26	27	28	29	30	31	32	33	34			
Номер квартала	Номер выдела	Площадь выдела, га	Целевое назначение лесов	Категория защитных лесов	Номер лесопатологического выдела	Площадь лесопатологического выдела, га	состав	порода	возраст	средняя высота, м	средний диаметр, см	тип леса	полнота	бонитет	запас, куб. м/га	Число деревьев на пробе, шт.	без признаков ослабления	ослабленные	сильно ослабленные	усыхающие	свежий сухойстой	старый сухойстой	свежий ветровал	старый ветровал	свежий бурелом	старый бурелом	аварийные деревья	Признаки повреждения деревьев	Доля поврежденных деревьев, %	Причина ослабления, повреждения	Подъем рубке, %	вид	Назначенные мероприятия			
70	9	1.7	Эксплуатационные	.	1	0.25	50С4В1Е*										80.0	80.0	80.0	80.0	80.0	80.0	80.0	80.0	80.0	80.0	80.0	80.0	80.0	80.0	80.0	ССР	0.25			
							Ос*	60	24	24	24	ЕЛП К	0.7	1	210	-	20.0	20.0										217, 215, 205, 201.	82.0	881, 882.	80.0	80.0	ССР	0.25		
							Б*	-	-	-	-	-	-	-	-	-	100.0	100.0																		
							Е*	-	-	-	-	-	-	-	-	-																				

Показатели, не соответствующие таксационному описанию отмечаются "\*\*". Расшифровка кодов причин и признаков указана в акте.  
Исполнитель работ по проведению лесопатологического обследования:

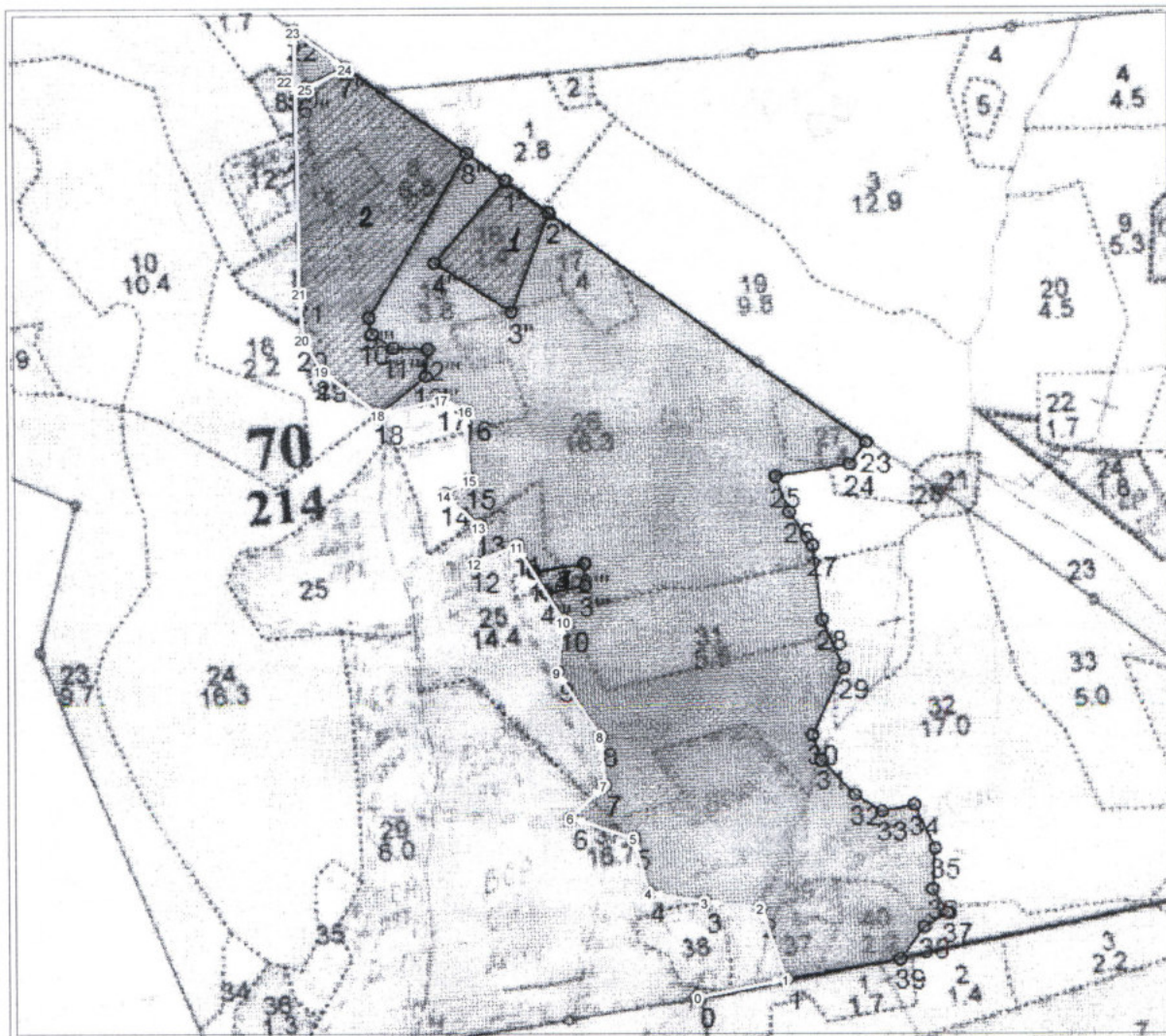
Захаров Александр Васильевич

Дата составления документа: 28.09.17г. Телефон: 8 (8362)469800



### Абрис участка

М 1:10 000



№ выдела	Ленты (круговые площадки) перечёта				
	№ ленты (площадки)	длина, м	ширина, м	радиус, м	площадь, га

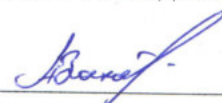
№ точки	Долгота	Широта	Линия	Румбы линий	Длина, м
0	48,88930	56,50342	0-1	СВ 77°0'0"	119
1	48,89123	56,50340	1-2	СЗ 20°0'0"	103
2	48,89107	56,50431	2-3	СЗ 85°0'0"	74
3	48,88993	56,50453	3-4	СЗ 81°0'0"	76
4	48,88880	56,50480	4-5	СЗ 16°0'0"	77
5	48,88876	56,50549	5-6	СЗ 72°30'0"	88
6	48,88754	56,50591	6-7	СВ 44°0'0"	63
7	48,88841	56,50620	7-8	СЗ 5°0'0"	67
8	48,88859	56,50680	8-9	СЗ 34°0'0"	105
9	48,88801	56,50769	9-10	СВ 6°40'0"	70
10	48,88842	56,50828	10-11	СЗ 32°0'0"	120
11	48,88782	56,50931	11-12	ЮЗ 67°0'0"	61
12	48,88684	56,50922	12-13	СВ 6°20'0"	50
13	48,88713	56,50964	13-14	СЗ 48°0'0"	63
14	48,88656	56,51011	14-15	СВ 57°0'0"	40
15	48,88717	56,51023	15-16	СЗ 4°0'0"	95
16	48,88745	56,51107	16-17	СЗ 65°0'0"	36
17	48,88700	56,51127	17-18	ЮЗ 75°0'0"	86
18	48,88560	56,51126	18-19	СЗ 52°0'0"	96
19	48,88464	56,51195	19-20	СЗ 31°2'0"	50
20	48,88441	56,51238	20-21	СЗ 4°29'0"	64
21	48,88458	56,51294	21-22	СЗ 1°58'0"	292
22	48,88559	56,51550	22-23	СЗ 1°58'0"	68
23	48,88583	56,51610	23-24	ЮВ 54°9'0"	86
24	48,88672	56,51551	24-25	ЮЗ 61°42'0"	60
25	48,88578	56,51538	25-22	СЗ 57°13'0"	18

Условные обозначения:

Исполнитель работ по проведению лесопатологического обследования:

ФИО Захаров А.В.

Подпись



Дата составления документа 28.09.17. Телефон 8(8362)469800

Источник данных	Год проведения лесоустройства	Номер квартала	Номер выдела	Площадь выдела, га	Целевое назначение лесов	Категория защитных лесов	Номер лесопатологического выдела	Площадь лесопатологического выдела, га	Таксационная характеристика										Заложено пробных площадей				
									состав	порода	возраст, лет	средняя высота, м	средний диаметр, см	тип леса	тип условий место	полнота	бонитет	запас, куб. м/га	количество, шт.	общая площадь, га			
ТО	2004	70	9	1.7	Эксплуатационные	.	.	.	852Ос+Лп	Береза	60	24	24	24	ЕЛПК	С2	0.7	1	210				
Ф	2017	70	9	1.7	Эксплуатационные	.	1	0.25	50с4Б1Е	Осина	60	24	24	24	ЕЛПК	С2	0.7	1	210				

Примечание:

ТО - таксационные описания

Ф - фактическая характеристика лесного насаждения

Исполнитель работ по проведению лесопатологического обследования:

Захаров Александр Васильевич

