

УТВЕРЖДАЮ:

Должность министр лесного и охотничьего хозяйства Республики Марий Эл

Ф.И.О. Шурин А.Ч. Шур

Дата 31.10.2017г.

Акт
лесопатологического обследования № 156
лесных насаждений "Моркинское лесничество"
Республика Марий Эл

Способ лесопатологического обследования: Визуальное

V

Инструментальное

--

Место проведения:

Участковое лесничество	Урочище (дача)	Квартал (кварталы)	Выдел (выделы)	Площадь, га
Зеленогорское	Зеленогорский	19	16	3.8

Лесопатологическое обследование проведено на общей площади 1.83 га.

*Материалы ЛПО рассмотрены.
Вер. спец. СВЗП Шурин А.Ч. Шур Д.С.
30.10.2017г.*

1. Визуальное лесопатологическое обследование

Уч. лесничество: Зеленогорское, участок: Зеленогорский Кв. 19 выд. 16 ЛП выдел: 1.
Наземное √ Дистанционное

1.1.

Список участков с выявленными несоответствиями приведен в приложении 1 к настоящему Акту.

1.2. Лесные насаждения с нарушенной и утраченной устойчивостью выявлены на площади 1.83 га.

Участковое лесничество	Урочище (дача)	Площадь, га		Причина ослабления (гибели)
		с нарушенной устойчивостью	с утраченной устойчивостью	
Зеленогорское	Зеленогорский	-	1.83	881,882

Состояние обследованных лесных насаждений приведено в приложениях 1.1 - 1.4 к Акту в зависимости от метода проведения ЛПО.

1.3. В обследованных лесных участках прогнозируется:

Прогноз	Площадь, га
Ослабление лесных насаждений	
Усыхание лесных насаждений различной степени	1.83
Развитие очагов вредных организмов	

1.4. Обнаружено загрязнение лесного участка отходами и выбросами: промышленными бытовыми

Вид загрязнения	Размеры загрязнения			Объем, кубм	Площадь загрязнения, га
	ширина, м	длина, м	высота, м		

ЗАКЛЮЧЕНИЕ

Оценка текущего санитарного и лесопатологического состояния лесных насаждений, На площади 1.83 га насаждение погибшее

Назначенные профилактические мероприятия по защите лесов:
Необходимо на площади 1.83 га проведение "Сплошной санитарной рубки"

Исполнитель работ по проведению лесопатологического обследования:
Начальник ОЗЛ и ГЛПМ
Филиала ФБУ "Рослесозащита" - "ЦЗЛ Республики Марий Эл"
Гладков Ю.Ф. _____

2. Инструментальное обследование лесного участка.

Уч. лесничество: Зеленогорское, участок: Зеленогорский Кв. 19 выд. 16 ЛП выдел: 1.

2.1. Фактическая таксационная характеристика лесного насаждения соответствует таксационному описанию.

Ведомость лесных участков с выявленными несоответствиями таксационным описаниям приведена в приложении 1 к данному Акту.

2.2. Состояние насаждений: Погибшее.

Причины повреждения: воздействия сильных ветров текущего года, повлекшие наклон более 10°, изгиб или вывал деревьев (код 881), воздействия шквалистых и ураганных ветров текущего года, повлекшие слом стволов деревьев (код 882). Данные причины определены по следующим признакам: механические повреждения корней свежее (<3/4 корн. лап) (код 201), механические повреждения слом ствола под кроной свежий (код 217), механические повреждения слом ствола в обл. кроны свежий (код 215), механические повреждения обрыв корней (вывал) свежий (код 205).

Заселено (отработано) стволовыми вредителями:

Вид вредителя	Порода	Встречаемость (% заселенных деревьев)	Степень заселения лесного насаждения (слабая, средняя, сильная)
-	-	-	-
-	-	-	-
-	-	-	-
-	-	-	-
-	-	-	-
-	-	-	-

Повреждено огнем:

Вид пожара	Порода	Состояние корневых лап		Состояние корневой шейки		Подсушивание луба	
		процент поврежденных огнем корней	процент деревьев с данным повреждением	ожог корневой шейки по окружности (1/4; 2/4; 3/4; более 3/4)	процент деревьев с данным повреждением	по окружности (1/4; 2/4; 3/4; более 3/4)	процент деревьев с данным повреждением
-	-	-	-	-	-	-	-
-	-	-	-	-	-	-	-
-	-	-	-	-	-	-	-
-	-	-	-	-	-	-	-
-	-	-	-	-	-	-	-
-	-	-	-	-	-	-	-
-	-	-	-	-	-	-	-

Поражено болезнями:

Вид болезни	Порода	Встречаемость (% пораженных деревьев)	Степень заселения лесного насаждения (слабая, средняя, сильная)
-	-	-	-
-	-	-	-
-	-	-	-
-	-	-	-
-	-	-	-
-	-	-	-

2.3. Выборке подлежит 71 % деревьев по запасу,

в том числе:

- ослабленных 0 %,
- сильно ослабленных 0 %,
- усыхающих 0 %,
- свежего сухостоя 0 %,
- свежего ветровала 23 %,
- свежего бурелома 48 %,
- старого сухостоя 0 %,
- старого ветровала 0 %,
- старого бурелома 0 %,
- аварийных 0 %.

2.4. Полнота лесного насаждения после уборки деревьев, подлежащих рубке, составит 0.2.
Критическая полнота для данной категории лесных насаждений составляет 0.3.

ЗАКЛЮЧЕНИЕ

С целью предотвращения негативных процессов или снижения ущерба от их воздействия назначено:

Участковое лесничество	Урочище (дача)	Квартал	Выдел	Площадь выдела, га	Вид мероприятия	Площадь мероприятия, га	Порода	Выбираемый запас на выдел, куб. м	Крайние сроки проведения
Зеленогорское	Зеленогорский	19	16	3.8	ССР	1.83	С;Б;ОС	390	2018 год

Ведомость перечета деревьев, назначенных в рубку, и абрис лесного участка прилагаются (приложение 2 и 3 к данному акту).

Меры по обеспечению возобновления: искусственное лесовосстановление.

Мероприятия, необходимые для предупреждения повреждения или поражения смежных насаждений: своевременное проведение проецируемых мероприятий, надзор за санитарным и лесопатологическим состоянием.

Сведения для расчета степени повреждения:

год образования старого сухостоя:

основная причина повреждения древесины: 881

Дата проведения обследований: 28.09.2017 года.

Исполнитель работ по проведению лесопатологического обследования:

Начальник ОЗЛ и ГЛПМ

Филиала ФБУ "Рослесозащита"- "ЦЗЛ Республики Марий Эл"

Гладков Ю.Ф. _____

Результаты проведения лесопатологического обследования
лесных насаждений за 28.9.2017 года.
Субъект Российской Федерации: Республика Марий Эл. Лесничество (лесопарк): Моржинское.
Участковое лесничество: Зеленогорское. Урочище (лесная дача): Зеленогорский.

1	2	3	4	5	6	7	Таксационная характеристика лесного насаждения										Распределение деревьев по категориям состояния, % от запаса										Назначенные мероприятия										
							8	9	10	11	12	13	14	15	16	17	18	19	20	21	22	23	24	25	26	27	28	29	30	31	32	33	34				
Номер квартала	Номер выдела	Площадь выдела, га	Целевое назначение лесов	Категория защитных лесов	Номер лесопатологического выдела	Площадь выдела, га	состав	порода	возраст	средняя высота, м	средний диаметр, см	тип леса	полнота	бонитет	запас, куб. м/га	Число деревьев на пробе, шт.	без признаков ослабления	ослабленные	сильно ослабленные	умирающие	свежий сухостой	старый сухостой	свежий ветровал	старый ветровал	свежий бурелом	старый бурелом	аварийные деревья	Признаки повреждения деревьев	Доля поврежденных деревьев, %	Причина ослабления, повреждена	Полжект рубки, %	вид	площадь, га				
19	16	3.8	Эксплуатационные			1.83	7С2Б10С	-	-	-	-	-	-	-	-	-	20.0	20.0	20.0									217, 215, 205, 201.	75.0	881, 882.	70.0		ССР	1.83			
							С	41	15	16	СМБ	0.6	1	140	-	-	20.0	10.0																			
							Б	-	-	-	Р	-	-	-	-	20.0																					
							ОС	-	-	-	-	-	-	-	-	20.0	20.0	20.0	40.0																		

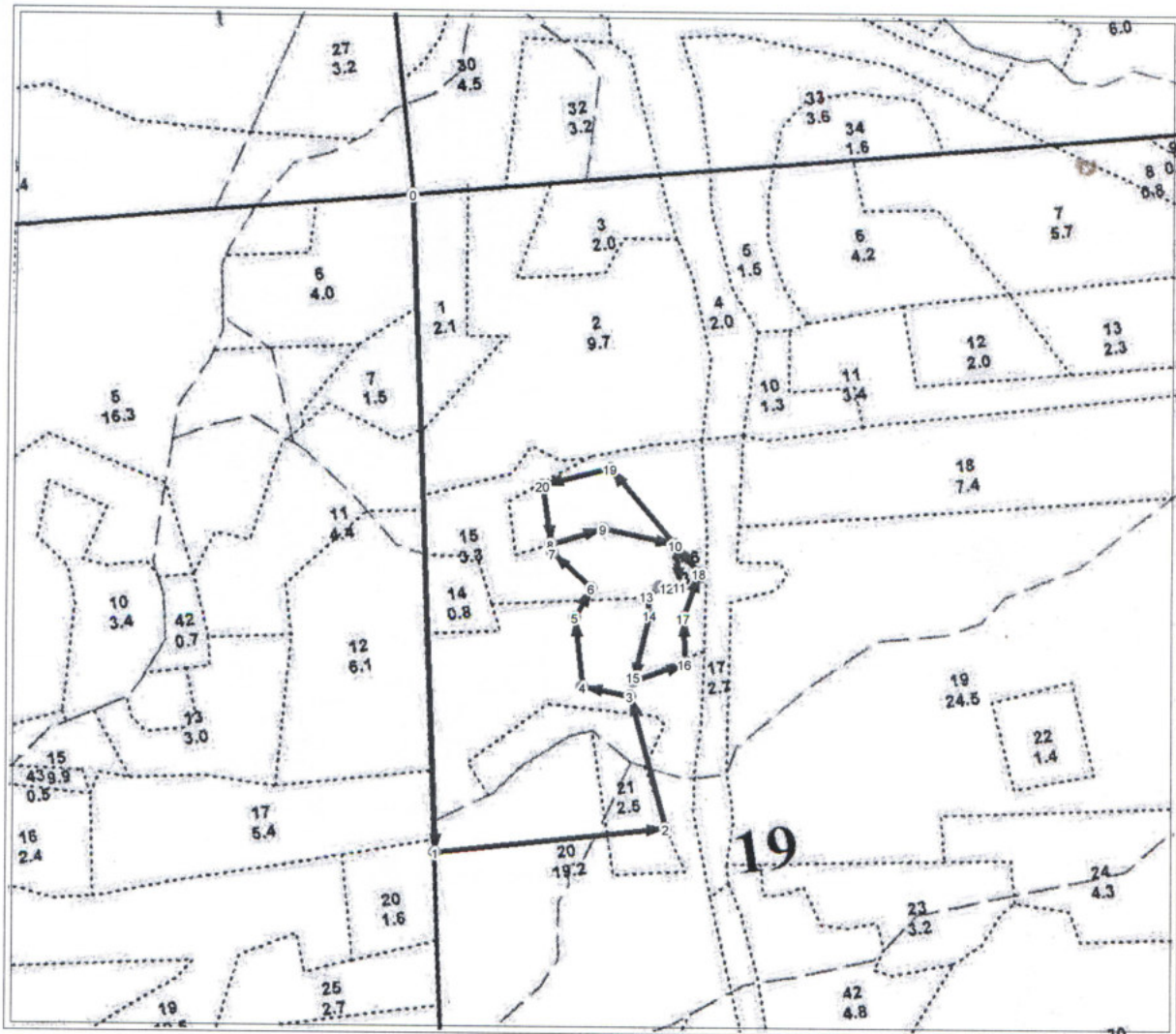
Показатели, не соответствующие таксационному описанию отмечаются ***. Расшифровка кодов причин и признаков указана в акте.
Исполнитель работ по проведению лесопатологического обследования:

Начальник ОЗЛ и ГЛПМ Гладков Ю.Ф.
Филиала ФБУ "Рослесозащита" - ЦЗЛ Республики Марий Эл"



Абрис участка

М 1:10 000



№ выдела	Ленты (круговые площадки) перечёта				
	№ ленты (площадки)	длина, м	ширина, м	радиус, м	площадь, га

№ точки	Долгота	Широта	Линия	Румбы линий	Длина, м
0	48,85185	56,59761	0-1	ЮВ 3°16'0"	900
1	48,84907	56,58968	1-2	СВ 82°21'0"	308
2	48,85404	56,58936	2-3	СЗ 16°7'0"	187
3	48,85395	56,59104	3-4	СЗ 80°0'0"	64
4	48,85300	56,59127	4-5	СЗ 7°31'0"	95
5	48,85318	56,59212	5-6	СВ 26°59'0"	46
6	48,85367	56,59243	6-7	СЗ 48°40'0"	70
7	48,85302	56,59295	7-8	СЗ 9°1'0"	12
8	48,85303	56,59306	8-9	СВ 71°19'0"	72
9	48,85421	56,59311	9-10	ЮВ 78°40'0"	98
10	48,85565	56,59273	10-11	ЮВ 7°29'0"	57
11	48,85554	56,59222	11-12	ЮЗ 86°20'0"	27
12	48,85511	56,59227	12-13	ЮЗ 47°48'0"	22
13	48,85479	56,59217	13-14	ЮВ 11°5'0"	24
14	48,85477	56,59195	14-15	ЮЗ 12°12'0"	94
15	48,85409	56,59120	15-16	СВ 68°29'0"	73
16	48,85526	56,59128	16-17	СЗ 2°59'0"	62
17	48,85546	56,59183	17-18	СВ 17°1'0"	65
18	48,85601	56,59233	18-10	СЗ 40°59'0"	50
19	48,85465	56,59381	10-19	СЗ 40°59'0"	135
20	48,85315	56,59378	19-20	ЮЗ 73°59'0"	93
			20-8	ЮВ 9°1'0"	81

Условные обозначения:

Исполнитель работ по проведению лесопатологического обследования:

ФИО Гладков И.Р.

Подпись



Дата составления документа

Телефон 8(8362) 42-59-37