

УТВЕРЖДАЮ:

Должность заместитель начальника лесничества  
Зеленогорского лесничества Республики Марий Эл

Ф.И.О. Шурган А.И.

Дата 30.10.2017

Акт  
лесопатологического обследования № 155  
лесных насаждений "Моркинское лесничество"  
Республика Марий Эл

Способ лесопатологического обследования: Визуальное  Инструментальное

Место проведения:

Участковое лесничество	Урочище (дача)	Квартал (кварталы)	Выдел (выделы)	Площадь, га
Зеленогорское	Зеленогорский	19	20	19.2

Лесопатологическое обследование проведено на общей площади 1.88 га.

*Материалы ЛТО рассмотрены.  
Вер. спец. ОБСН Шурган А.И. / Шурган А.И. Д.С./  
30.10.2017.*

1. Визуальное лесопатологическое обследование

Уч. лесничество: Зеленогорское, участок: Зеленогорский Кв. 19 выд. 20 ЛП выдел: 1.

Наземное ✓

Дистанционное

1.1.

На площади 1.88 га фактическая таксационная характеристика не соответствует таксационному описанию.

Причины несоответствия: давность лесоустройства 10 и более лет.

Список участков с выявленными несоответствиями приведен в приложении 1 к настоящему Акту.

1.2. Лесные насаждения с нарушенной и утраченной устойчивостью выявлены на площади 1.88 га.

Участковое лесничество	Урочище (дача)	Площадь, га		Причина ослабления (гибели)
		с нарушенной устойчивостью	с утраченной устойчивостью	
Зеленогорское	Зеленогорский	-	1.88	881,882

Состояние обследованных лесных насаждений приведено в приложениях 1.1 - 1.4 к Акту в зависимости от метода проведения ЛПО.

1.3. В обследованных лесных участках прогнозируется:

Прогноз	Площадь, га
Ослабление лесных насаждений	
Усыхание лесных насаждений различной степени	1.88
Развитие очагов вредных организмов	

1.4. Обнаружено загрязнение лесного участка отходами и выбросами:  
промышленными  
бытовыми

Вид загрязнения	Размеры загрязнения			Объем, кубм	Площадь загрязнения, га
	ширина, м	длина, м	высота, м		

**ЗАКЛЮЧЕНИЕ**

Оценка текущего санитарного и лесопатологического состояния лесных насаждений,  
На площади 1.88 га насаждение погибшее

Назначенные профилактические мероприятия по защите лесов:

Необходимо на площади 1.88 га проведение "Сплошной санитарной рубки"

Исполнитель работ по проведению лесопатологического обследования:

Начальник ОЗЛ и ГЛПМ

Филиала ФБУ "Рослесозащита"- "ЦЗЛ Республики Марий Эл"

Гладков Ю.Ф.

\_\_\_\_\_

2. Инструментальное обследование лесного участка.

Уч. лесничество: Зеленогорское, участок: Зеленогорский Кв. 19 выд. 20 ЛП выдел: 1.

2.1. Фактическая таксационная характеристика лесного насаждения не соответствует таксационному описанию. Причины несоответствия:

давность лесоустройства 10 и более лет.

Ведомость лесных участков с выявленными несоответствиями таксационным описаниям приведена в приложении 1 к данному Акту.

2.2. Состояние насаждений: Погибшее.

Причины повреждения: воздействия шквалистых и ураганных ветров текущего года, повлекшие слом стволов деревьев (код 882), воздействия сильных ветров текущего года, повлекшие наклон более 10°, изгиб или вывал деревьев (код 881). Данные причины определены по следующим признакам: механические повреждения корней свежее (<3/4 корн. лап) (код 201), механические повреждения слом ствола в обл. кроны свежий (код 215), механические повреждения обрыв корней (вывал) свежий (код 205), механические повреждения слом ствола под кроной свежий (код 217).

Заселено (отработано) стволовыми вредителями:

Вид вредителя	Порода	Встречаемость (% заселенных деревьев)	Степень заселения лесного насаждения (слабая, средняя, сильная)
-	-	-	-
-	-	-	-
-	-	-	-
-	-	-	-
-	-	-	-
-	-	-	-

Повреждено огнем:

Вид пожара	Порода	Состояние корневых лап		Состояние корневой шейки		Подсушивание луба	
		процент поврежденных огнем корней	процент деревьев с данным повреждением	ожог корневой шейки по окружности (1/4; 2/4; 3/4; более 3/4)	процент деревьев с данным повреждением	по окружности (1/4; 2/4; 3/4; более 3/4)	процент деревьев с данным повреждением
-	-	-	-	-	-	-	-
-	-	-	-	-	-	-	-
-	-	-	-	-	-	-	-
-	-	-	-	-	-	-	-
-	-	-	-	-	-	-	-
-	-	-	-	-	-	-	-
-	-	-	-	-	-	-	-

Поражено болезнями:

Вид болезни	Порода	Встречаемость (% пораженных деревьев)	Степень заселения лесного насаждения (слабая, средняя, сильная)
-	-	-	-
-	-	-	-
-	-	-	-
-	-	-	-
-	-	-	-
-	-	-	-

2.3. Выборке подлежит 64 % деревьев по запасу,  
в том числе:

ослабленных 0 %,  
сильно ослабленных 0 %,  
усыхающих 0 %,  
свежего сухостоя 0 %,  
свежего ветровала 16 %,  
свежего бурелома 48 %,  
старого сухостоя 0 %,  
старого ветровала 0 %,  
старого бурелома 0 %,  
аварийных 0 %.

2.4. Полнота лесного насаждения после уборки деревьев, подлежащих рубке, составит 0.25.  
Критическая полнота для данной категории лесных насаждений составляет 0.3.

### ЗАКЛЮЧЕНИЕ

С целью предотвращения негативных процессов или снижения ущерба от их воздействия назначено:

Участковое лесничество	Урочище (дача)	Квартал	Выдел	Площадь выдела, га	Вид мероприятия	Площадь мероприятия, га	Порода	Выбираемый запас на выдел, куб. м	Крайние сроки проведения
Зеленогорское	Зеленогорский	19	20	19.2	ССР	1.88	Б,С	464	2018 год

Ведомость перечета деревьев, назначенных в рубку, и абрис лесного участка прилагаются (приложение 2 и 3 к данному акту).

Меры по обеспечению возобновления: искусственное лесовосстановление.

Мероприятия, необходимые для предупреждения повреждения или поражения смежных насаждений: своевременное проведение проецируемых мероприятий, надзор за санитарным и лесопатологическим состоянием.

Сведения для расчета степени повреждения:

год образования старого сухостоя:

основная причина повреждения древесины:

881

Дата проведения обследований: 28.09.2017 года.

Исполнитель работ по проведению лесопатологического обследования:

Начальник ОЗЛ и ГЛПМ

Филиала ФБУ "Рослесозащита"- "ЦЗЛ Республики Марий Эл"


Гладков Ю.Ф. \_\_\_\_\_

Источник данных	Год проведения лесоустройства	Номер квартала	Номер выдела	Площадь выдела, га	Целевое назначение лесов	Категория защитных лесов	Номер лесопатологического выдела	Площадь лесопатологического выдела,	Таксационная характеристика											Заложено пробных площадей	
									состав	порода	возраст, лет	средняя высота, м	средний диаметр, см	тип леса	тип условий место	полнота	бонитет	запас, куб. м/га	количество, шт.	общая площадь, га	
ТО	2004	19	20	19.2	Эксплуатационные	.	.	.	СЗВЫЛШПО С	Сосна	44	15	16	СЛК	В2	0.7	2	160			
Ф	2017	19	20	19.2	Эксплуатационные	.	1	1.88	ТБЗС	Береза	44	15	16	СЛК	В2	0.7	2	160			

Примечание:

ТО - таксационные описания

Ф - фактическая характеристика лесного насаждения

Исполнитель работ по проведению лесопатологического обследования:  
Начальник ОЗЛ и ГЛПМ Глазов Ю.Ф.   
Филиала ФБУ "Рослесозащита" "ЦЗЛ Республики Марий Эл"

Результаты проведения лесопатологического обследования  
лесных насаждений за 28.9.2017 года.  
Субъект Российской Федерации: Республика Марий Эл. Лесничество (лесопарк): Моркинское.  
Участковое лесничество: Зеленогорское. Урочище (лесная дача): Зеленогорский.

1	2	3	4	5	6	7	Таксационная характеристика лесного насаждения										Распределение деревьев по категориям состояния, % от запаса										Назначенные мероприятия								
							8	9	10	11	12	13	14	15	16	17	18	19	20	21	22	23	24	25	26	27	28	29	30	31	32	33	34		
Номер квартала	Номер выдела	Площадь выдела, га	Целевое назначение лесов	Категория защитных лесов	Номер лесопатологического выдела	Площадь выдела	лесопатологического выдела, га	состав	порода	возраст	средняя высота, м	средний диаметр, см	тип леса	полнота	бонитет	запас, куб. м/га	Число деревьев на пробе, шт.	без признаков ослабления	ослабленные	сильно ослабленные	усыхающие	свежий сухой	старый сухой	свежий ветровал	старый ветровал	свежий бурелом	старый бурелом	аварийные деревья	Признаки повреждения деревьев	Доля поврежденных деревьев, %	Причина ослабления, повреждения	Подлежит рубке, %	вид	Назначенные мероприятия	
19	20	19.2	Эксплуатационные		1	1.88		7Б3С*											10.0	10.0	10.0										80.0			ССР	1.88
									Б	41	15	16	СЛК	0.6	1	140			10.0	10.0	10.0								217, 215, 205, 201	80.0	881, 882, 80.0	80.0			

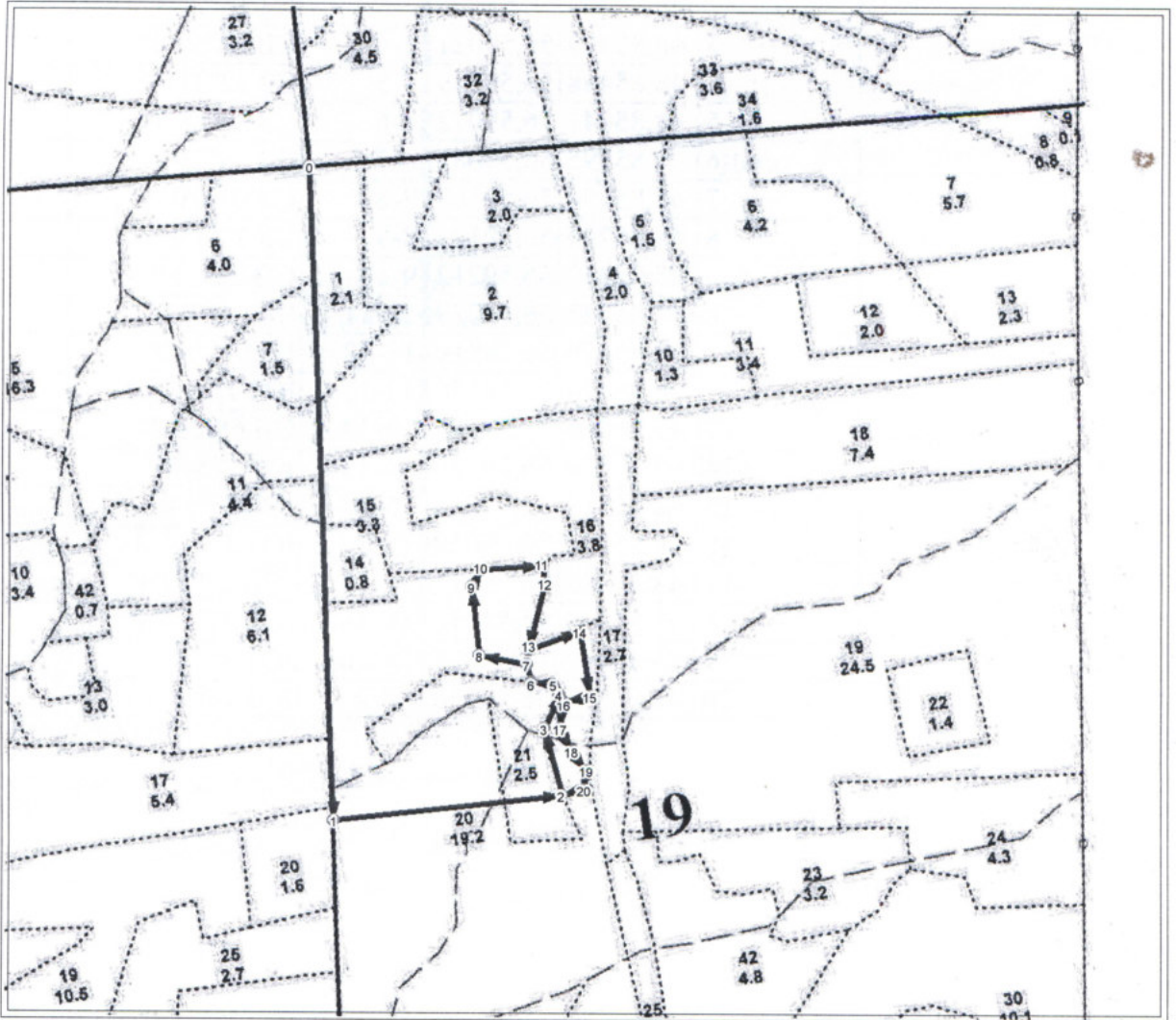
Показатели, не соответствующие таксационному описанию отмечаются "х". Расшифровка кодов причин и признаков указана в акте.  
Исполнитель работ по проведению лесопатологического обследования:

Начальник ОЗЛ и ГЛПМ Гладков Ю.Ф.  
Филиала ФБУ "Рослесозащита" - ЦЗЛ Республики Марий Эл"



### Абрис участка

М 1:10 000



№ выдела	Ленты (круговые площадки) перечёта				
	№ ленты (площадки)	длина, м	ширина, м	радиус, м	площадь, га

№ точки	Долгота	Широта	Линия	Румбы линий	Длина, м
0	48,85185	56,59761	0-1	ЮВ 3°16'0"	900
1	48,84907	56,58968	1-2	СВ 82°21'0"	308
2	48,85402	56,58937	2-3	СЗ 16°7'0"	95
3	48,85399	56,59021	3-4	СВ 23°37'0"	57
4	48,85448	56,59059	4-5	СЗ 52°21'0"	15
5	48,85441	56,59072	5-6	СЗ 83°48'0"	30
6	48,85395	56,59081	6-7	СЗ 16°7'0"	25
7	48,85394	56,59103	7-8	СЗ 80°0'0"	64
8	48,85299	56,59127	8-9	СЗ 7°31'0"	95
9	48,85317	56,59212	9-10	СВ 26°59'0"	26
10	48,85345	56,59229	10-11	СВ 85°2'0"	82
11	48,85476	56,59218	11-12	ЮВ 11°5'0"	24
12	48,85474	56,59196	12-13	ЮЗ 12°12'0"	94
13	48,85406	56,59120	13-14	СВ 68°29'0"	73
14	48,85524	56,59129	14-15	ЮВ 9°59'0"	90
15	48,85513	56,59048	15-16	ЮЗ 77°1'0"	36
16	48,85455	56,59049	16-17	ЮЗ 7°1'0"	38
17	48,85432	56,59017	17-18	ЮВ 27°59'0"	35
18	48,85446	56,58987	18-19	ЮВ 37°59'0"	33
19	48,85467	56,5896	19-20	ЮЗ 9°1'0"	27
20	48,85453	56,58936	20-2	ЮЗ 74°29'0"	30

Условные обозначения:

Исполнитель работ по проведению лесопатологического обследования:

ФИО Глушков И.Т. Подпись 

Дата составления документа \_\_\_\_\_ Телефон 8(8362)42-59-37