

Поражено болезнями:			
Вид болезни	Порода	Встречаемость (% поражённых деревьев)	Степень поражения лесного насаждения (слабая, средняя, сильная)

2.3. Выборке подлежит 4 % деревьев,

в том числе:
 ослабленных _____% (причины назначения) _____
 сильно ослабленных _____ (причины назначения) _____
 усыхающих _____ (причины назначения) _____
 свежего сухостоя _____ (причины назначения) _____
 в том числе: свежего ветровала 1 %
 свежего бурелома _____ %
 старого ветровала _____ %;
 в том числе: старого бурелома _____ %
 старого сухостоя 3 %;
 аварийных _____ %

2.4. Полнота лесного насаждения после уборки деревьев, подлежащих рубке, составит 0.67
 Критическая полнота для данной категории лесных насаждений составляет: 0,3

ЗАКЛЮЧЕНИЕ

С целью предотвращения негативных процессов или снижения ущерба от их воздействия назначено:

Участковое лесничество	Урочище (дача)	Квартал	Выдел	Площадь выдела, га	Вид мероприятия	Площадь мероприятия, га	Порода	Запас на выдел, куб.м.	Крайние сроки проведения
Визимьярское		88	26	3,4	ВСП	3,4	С,Б,Е	28	2018

Ведомость перечета деревьев, назначенных в рубку, и абрис лесного участка прилагаются (приложение 2 и 3 к Акту)

Меры по обеспечению возобновления:
 Мероприятия, необходимые для предупреждения повреждения или поражения смежных насаждений: своевременное проведение СОМ, надзор за санитарным и лесопатологическим состоянием.

Сведения для расчёта степени повреждения:
 год образования старого сухостоя 2014 год, ветровала 2017год
 основная причина повреждения древесины погодные условия

Дата проведения обследований 27 сентября 2017года

Исполнитель работ по проведению лесопатологического обследования:

Участковый лесничий

Участковый лесничий Дубовского участкового лесничества: Волков А.М. Подпись _____

* Раздел включается в акт в случае проведения лесопатологического обследования инструментальным способом

Ведомость перечета деревьев назначенных в рубку

ВРЕМЕННАЯ ПРОБНАЯ ПЛОЩАДЬ № 1

Субъект Российской Федерации Республика Марий Эл
Лесничество (лесопарк) Волжское лесничество Визимьярское участковое лесничество
Квартал 88 Выдел 26

Площадь 3,4 га.

Номер очага вредных организмов _____ Размер пробной площади 3,4 га.

Таксационная характеристика:

тип леса Сзм А2; состав 10С+Б ед. Е; возраст 75; бонитет 2;

полнота 0,7; запас на 1 га 230 м³;

возобновление _____;

Время и причина ослабления лесного насаждения: Засуха прошлых лет

Тип очага вредных организмов: эпизодический, хронический (подчеркнуть).

Фаза развития очага вредных организмов: начальная, нарастания численности, собственно вспышка, кризис (подчеркнуть).

Состояние лесного насаждения: насаждение с нарушенной устойчивостью

Намечаемые мероприятия: выборочная санитарная рубка

Исполнитель работ по проведению лесопатологического обследования:

Участковый лесничий Дубовского участкового лесничества

Волков Александр Михайлович Подпись _____

27 сентября 2017 года

Дата составления документа

Телефон 8(83643)24122

ВЕДОМОСТЬ ПЕРЕЧЕТА ДЕРЕВЬЕВ

Порода: Сосна

Ступени толщины, см	Количество деревьев по категориям состояния, шт.																	Всего деревьев по ступеням толщины		
	I	II	III	IV		V		VI			ветровал,буре лом			Аварийные д еревья			шт.	в том числе подлежат рубке,		
				НЗ	З	НЗ	З	НЗ	З	О	НЗ	З	О	НЗ	З	О		шт	%	
																				5
1	2	3	4	5	6	7	8	9	10	11	12	13	14	15	16	17	18	19	20	
8																				
12	490							19			4						513	23	4	
16	546							12			5						563	17	3	
20	683	5						13			3						704	16	2	
24	439	2						10									451	10	2	
28	112							13									125	13	10	
32	113							2									115	2	2	
36	77							3									80	3	4	
40	36							1									37	1	3	
44																				
48																				
52																				
56																				
60																				
64																				
Итого	шт	95	1					3			1						100	4	-	
	м3	96	1					2			1						100	3	-	

Порода: Ель

Ступени толщины, см	Количество деревьев по категориям состояния, шт.																	Всего деревьев по ступеням толщины		
	I	II	III	IV		V		VI			ветровал,буре лом			Аварийные деревья			шт.	в том числе подлежат рубк		
				НЗ	З	НЗ	З	НЗ	З	О	НЗ	З	О	НЗ	З	О		шт	%	
																				5
1	2	3	4	5	6	7	8	9	10	11	12	13	14	15	16	17	18	19	20	
8																				
12	7																7	-	-	
16	8							2									10	2	20	
20																				
24																				
28																				
32																				
36																				
40																				
44																				
48																				
52																				
56																				
60																				
64																				
Итого	шт	88						12									100	12	-	
	м3	85						15									100	15	-	

Юрода: Берёза

Ступени толщины, ---	Количество деревьев по категориям состояния, шт.																Всего деревьев по ступеням толщины			
	I	II	III	IV		V		VI			ветровал, бурелом			аварийные деревья			шт.	в том числе подлежат рубке,		
				НЗ	З	НЗ	З	НЗ	З	О	НЗ	З	О	НЗ	З	О		шт	%	
1	2	3	4	5	6	7	8	9	10	11	12	13	14	15	16	17	18	19	20	
8																				
12																				
16	84																	84	-	-
20	30																	30	-	-
24	49																	49	-	-
28	21																	21	-	-
32																				
36																				
40																				
44																				
48																				
52																				
56																				
60																				
64																				
Итого, %	шт	100																100	-	-
	МЗ	100																100	-	-

Примечание: НЗ – незаселенное, З – заселенное, О – отработанное вредителями.

Ведомость лесных участков с выявленными несоответствиями таксационным описаниям

Источник данных	Год проведения лесосурьютства	Номер квартала	Номер выдела	Площадь выдела, га	Целевое назначение лесов	Категория защитных лесов	Номер лесопатологического выдела	Площадь лесопатологического	Таксационная характеристика										Заложено пробных площадей					
									состав	порода	возраст, лет	средняя высота,	средний диаметр,	тип леса	тип условий	местопроизраста	полнота	бонитет	Запас, куб. м/га	количество, шт.	общая площадь, га			
ТО	2016	88	26	3,4	экспл. леса						75	22	20	20	Сзм	А2	0,7	2	230					
Ф	2017	88	26	3,4	экспл. леса		1	3,4			75	22	20	20	Сзм	А2	0,7	2	230	1		3,4		

Примечание:

ТО - таксационные описания

Ф - фактическая характеристика лесного насаждения

Исполнитель работ по проведению лесопатологического обследования:

Участковый лесничий Дубовского участкового лесничества: Волков А.М.

Подпись



Результаты проведения лесопатологического обследования лесных насаждений за сентябрь 2017 год
 Субъект Российской Федерации Республика Марий Эл Лесничество (лесозарк) Волжское лесничество – филиал ГКУ РМЭ «Западмежуллес»
 Участковое лесничество Визимьярское Урочище (лесная дача)

1	2	3	4	5	6	7	8	Таксационная характеристика лесного насаждения										Распределение деревьев по категориям состояния, % от запаса											31	32	33	34					
								9	10	11	12	13	14	15	16	17	18	19	20	21	22	23	24	25	26	27	28	29					30				
Номер квартала	Номер выдела	Площадь выдела, га	Целевое назначение лесов	Категория защитных лесов	Номер лесопатологического выдела	Площадь лесопатологического выдела, га	состав	попуда	возраст	средняя высота, м	средний диаметр, см	тип леса	полнота	бонитет	запас, куб. м/га	число деревьев на пробе, шт.	без признаков ослабления	ослабленные	сильно ослабленные	убыхающие	свежий сухостой	свежий ветровал	свежий бурелом	старый сухостой	старый ветровал	старый бурелом	старый бурелом	аварийные деревья	Признаки повреждения деревьев	Доля поврежденных деревьев, %	Причина ослабления, поврежденная	Подожки рубке, %	вид	Назначенные мероприятия			
88	26	3,4	экспл		1	3,4	10	С	75	20	22	С3м	0,7	2	230	2590	96	1						2					133	4	830	3	ВСР	3,4			
							+	Б				A2				184	100											133	12	830	15						
							ед	Е								17	85						15														

Показатели не соответствующие таксационному описанию отмечаются «*».

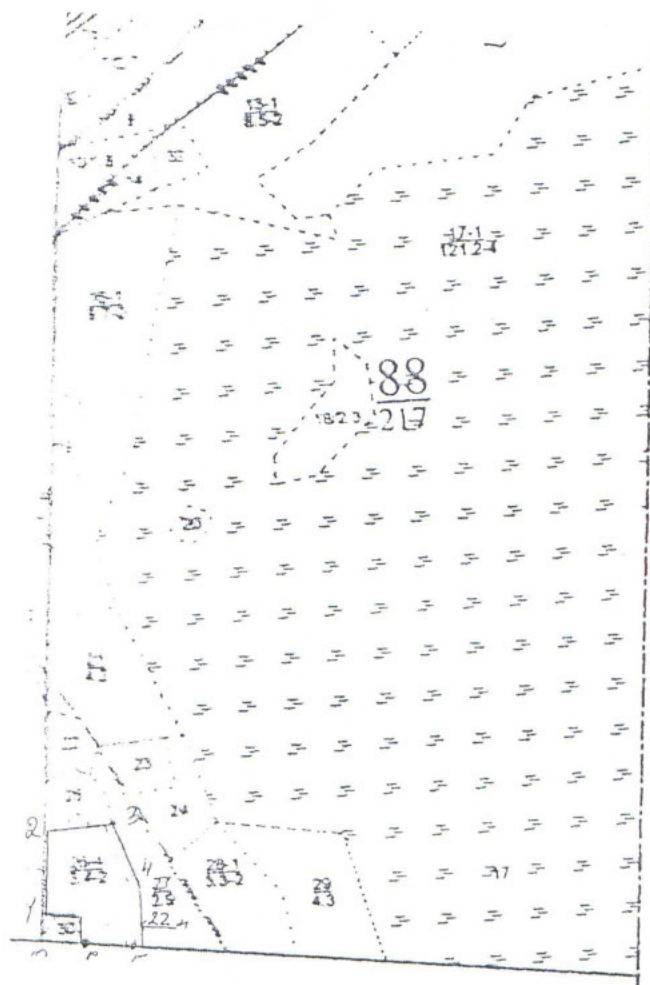
Исполнитель работ по проведению лесопатологического обследования: Участковый лесничий Дубовского участкового лесничества Волков А.М.

Дата составления документа 23 сентября 2017г. Телефон 8(83643)24122

Подпись


M 1:10000

Абрис участка



Условные обозначения:

№ выдела	Ленты (круговой площадки) перечёта				
	№ ленты (площадки)	длина, м	ширина, м	радиус, м	площадь, га
26					3,4
Сплошной перечень					
Номера точек	Координаты		Румбы линий	Длина, м	
0-1	№56 ⁰ 25 ¹ 79 E46 ⁰ 57 ¹ 60		C3:6 ⁰	240	
1-2	№56 ⁰ 25 ¹ 97E46 ⁰ 57 ¹ 60		IO3:75 ⁰	67	
2-3	№56 ⁰ 25 ¹ 97 E46 ⁰ 57 ¹ 53		C3:10 ⁰	203	
3-4	№56 ⁰ 26 ¹ 07 E46 ⁰ 57 ¹ 54		CB:60 ⁰	85	
4-1	№56 ⁰ 2 ¹ 09 E46 ⁰ 57 ¹ 61		IOB:6 ⁰	200	

Исполнитель работ по проведению лесопатологического обследования:
 ФИО Волков А.М. Подпись 
 Дата составления документа 28.09.2017г Телефон 8(83643)24122