

УТВЕРЖДАЮ:

Должность директор лесного и охотничьего хозяйства Республики Марий Эл

Ф.И.О. Шеурин А.С.

Дата 31.10.2017.

Акт
лесопатологического обследования № 153
лесных насаждений "Моркинское лесничество"
Республика Марий Эл

Способ лесопатологического обследования: Визуальное

V

Инструментальное

--

Место проведения:

Участковое лесничество	Урочище (дача)	Квартал (кварталы)	Выдел (выделы)	Площадь, га
Зеленогорское	Зеленогорский	19	38	9.3

Лесопатологическое обследование проведено на общей площади 0.95 га.

*Материалы ЛПО рассмотрены.
Вер. спец. ОБЗН В.Кудряков / Кудряков С.В. С/
30.10.2017г.*

1. Визуальное лесопатологическое обследование

Уч. лесничество: Зеленогорское, участок: Зеленогорский Кв. 19 выд. 38 ЛП выдел: 1.

Наземное √

Дистанционное

1.1.

На площади 0.95 га фактическая таксационная характеристика не соответствует таксационному описанию.

Причины несоответствия: давность лесоустройства 10 и более лет.

Список участков с выявленными несоответствиями приведен в приложении 1 к настоящему Акту.

1.2. Лесные насаждения с нарушенной и утраченной устойчивостью выявлены на площади 0.95 га.

Участковое лесничество	Урочище (дача)	Площадь, га		Причина ослабления (гибели)
		с нарушенной устойчивостью	с утраченной устойчивостью	
Зеленогорское	Зеленогорский	-	0.95	881,882

Состояние обследованных лесных насаждений приведено в приложениях 1.1 - 1.4 к Акту в зависимости от метода проведения ЛПО.

1.3. В обследованных лесных участках прогнозируется:

Прогноз	Площадь, га
Ослабление лесных насаждений	
Усыхание лесных насаждений различной степени	0.95
Развитие очагов вредных организмов	

1.4. Обнаружено загрязнение лесного участка отходами и выбросами:

промышленными

бытовыми

Вид загрязнения	Размеры загрязнения			Объем, кубм	Площадь загрязнения, га
	ширина, м	длина, м	высота, м		

ЗАКЛЮЧЕНИЕ

Оценка текущего санитарного и лесопатологического состояния лесных насаждений,

На площади 0.95 га насаждение погибшее

Назначенные профилактические мероприятия по защите лесов:

Необходимо на площади 0.95 га проведение "Сплошной санитарной рубки"

Исполнитель работ по проведению лесопатологического обследования:

Начальник ОЗЛ и ГЛПМ

Филиала ФБУ "Рослесозащита"- "ЦЗЛ Республики Марий Эл"

Гладков Ю.Ф.

2. Инструментальное обследование лесного участка.
Уч. лесничество: Зеленогорское, участок: Зеленогорский Кв. 19 выд. 38 ЛП выдел: 1.

2.1. Фактическая таксационная характеристика лесного насаждения не соответствует таксационному описанию. Причины несоответствия:

давность лесоустройства 10 и более лет.

Ведомость лесных участков с выявленными несоответствиями таксационным описаниям приведена в приложении 1 к данному Акту.

2.2. Состояние насаждений: Погибшее.

Причины повреждения: воздействия шквалистых и ураганных ветров текущего года, повлекшие слом стволов деревьев (код 882), воздействия сильных ветров текущего года, повлекшие наклон более 10°, изгиб или вывал деревьев (код 881). Данные причины определены по следующим признакам: механические повреждения слом ствола под кроной свежий (код 217), механические повреждения корней свежее (<3/4 корн. лап) (код 201), механические повреждения обрыв корней (вывал) свежий (код 205), механические повреждения слом ствола в обл. кроны свежий (код 215).

Заселено (отработано) стволовыми вредителями:

Вид вредителя	Порода	Встречаемость (% заселенных деревьев)	Степень заселения лесного насаждения (слабая, средняя, сильная)
-	-	-	-
-	-	-	-
-	-	-	-
-	-	-	-
-	-	-	-
-	-	-	-

Повреждено огнем:

Вид пожара	Порода	Состояние корневых лап		Состояние корневой шейки		Подсушивание луба	
		процент поврежденных огнем корней	процент деревьев с данным повреждением	ожог корневой шейки по окружности (1/4; 2/4; 3/4; более 3/4)	процент деревьев с данным повреждением	по окружности (1/4; 2/4; 3/4; более 3/4)	процент деревьев с данным повреждением
-	-	-	-	-	-	-	-
-	-	-	-	-	-	-	-
-	-	-	-	-	-	-	-
-	-	-	-	-	-	-	-
-	-	-	-	-	-	-	-
-	-	-	-	-	-	-	-
-	-	-	-	-	-	-	-

Поражено болезнями:

Вид болезни	Порода	Встречаемость (% пораженных деревьев)	Степень заселения лесного насаждения (слабая, средняя, сильная)
-	-	-	-
-	-	-	-
-	-	-	-
-	-	-	-
-	-	-	-
-	-	-	-

2.3. Выборке подлежит 77 % деревьев по запасу,
в том числе:

ослабленных 0 %,
сильно ослабленных 0 %,
усыхающих 0 %,
свежего сухостоя 0 %,
свежего ветровала 27 %,
свежего бурелома 50 %,
старого сухостоя 0 %,
старого ветровала 0 %,
старого бурелома 0 %,
аварийных 0 %.

2.4. Полнота лесного насаждения после уборки деревьев, подлежащих рубке, составит 0.1.
Критическая полнота для данной категории лесных насаждений составляет 0.3.

ЗАКЛЮЧЕНИЕ

С целью предотвращения негативных процессов или снижения ущерба от их воздействия назначено:

Участковое лесничество	Урочище (дача)	Квартал	Выдел	Площадь выдела, га	Вид мероприятия	Площадь мероприятия, га	Порода	Выбираемый запас на выдел, куб. м	Крайние сроки проведения
Зеленогорское	Зеленогорский	19	38	9.3	ССР	0.95	Б;ОС;Е	124	2018 год

Ведомость перечета деревьев, назначенных в рубку, и абрис лесного участка прилагаются (приложение 2 и 3 к данному акту).

Меры по обеспечению возобновления: лесные культуры.

Мероприятия, необходимые для предупреждения повреждения или поражения смежных насаждений: своевременное проведение проецируемых мероприятий, надзор за санитарным и лесопатологическим состоянием.

Сведения для расчета степени повреждения:

год образования старого сухостоя:

основная причина повреждения древесины:

881

Дата проведения обследований: 28.09.2017 года.

Исполнитель работ по проведению лесопатологического обследования:

Начальник ОЗЛ и ГЛПМ

Филиала ФБУ "Рослесозащита"- "ЦЗЛ Республики Марий Эл"

Гладков Ю.Ф.

Источники данных	Год проведения лесоустройства	Номер квартала	Номер выдела	Площадь выдела, га	Целевое назначение лесов	Категория защитных лесов	Номер лесопатологического выдела	Площадь лесопатологического выдела,	Таксационная характеристика											Заложено пробных площадей
									состав	порода	возраст, лет	средняя высота, м	средний диаметр, см	тип леса	тип условий место	полнота	бонитет	запас, куб. м/га	количество, шт.	
ТО	2004	19	38	9.3	Эксплуатационные	.	.	.	5520С2ЛП1 Е	Береза	45	20	18	ЕЛПШ	С2	0.6	1	130		
Ф	2017	19	38	9.3	Эксплуатационные	.	1	0.95	5Б40С1Е	Береза	45	20	18	ЕЛПШ	С2	0.6	1	130		

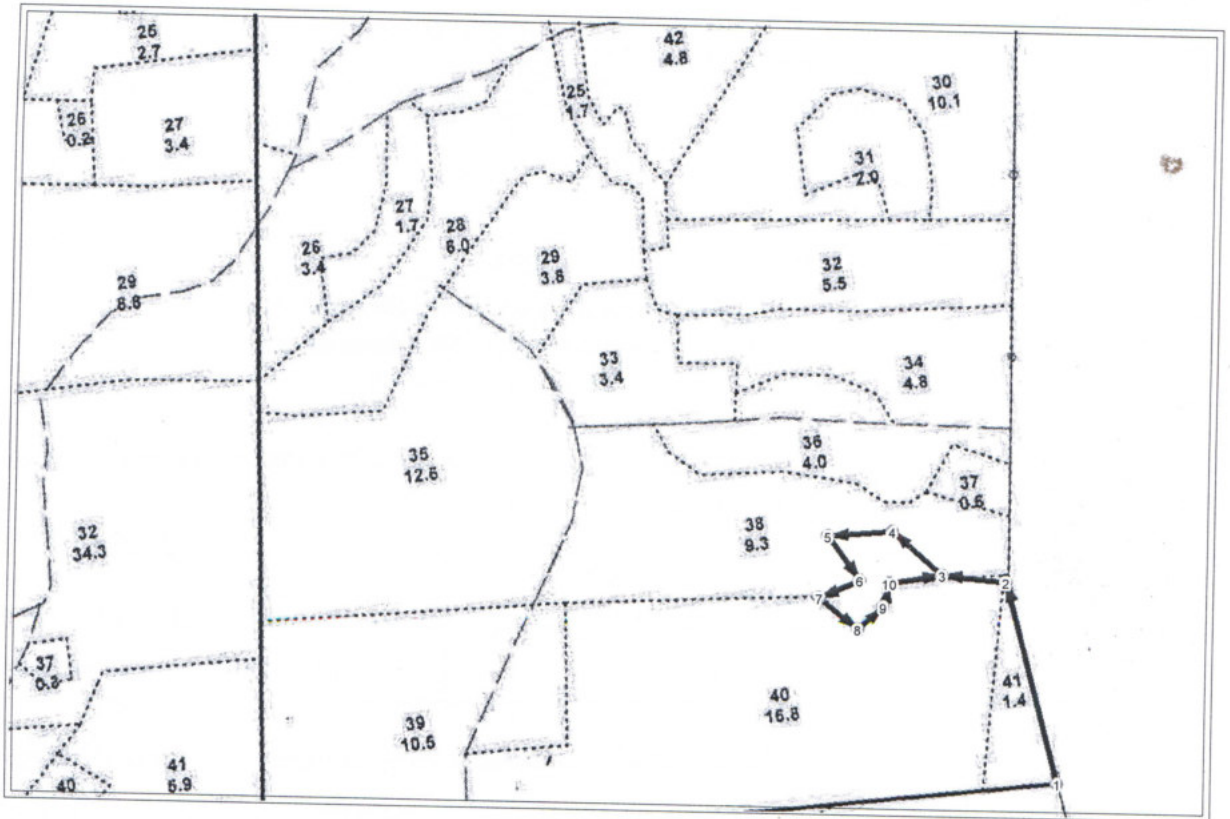
Примечание:
ТО - таксационные описания
Ф - фактическая характеристика лесного насаждения

Исполнитель работ по проведению лесопатологического обследования:
Начальник ОЗЛ и ГЛПМ Гладков Ю.Ф. 
Филиала ФБУ "Рослесозащита" "ЦЗЛ Республики Марий Эл"



Абрис участка

М 1:10 000



№ выдела	Ленты (круговые площадки) перечёта				
	№ ленты (площадки)	длина, м	ширина, м	радиус, м	площадь, га

№ точки	Долгота	Широта	Линия	Румбы линий	Длина, м
1	48,86278	56,57736	1-2	СЗ 16°2'0"	276
2	48,86264	56,57983	2-3	СЗ 85°39'0"	83
3	48,86137	56,58007	3-4	СЗ 49°29'0"	86
4	48,86055	56,58070	4-5	ЮЗ 83°6'0"	83
5	48,85920	56,58080	5-6	ЮВ 37°1'0"	71
6	48,85965	56,58021	6-7	ЮЗ 63°31'0"	57
7	48,85875	56,58010	7-8	ЮВ 51°11'0"	65
8	48,85938	56,57963	8-9	СВ 45°4'0"	45
9	48,86001	56,57984	9-10	СВ 13°2'0"	33
10	48,86025	56,58010	10-3	СВ 78°43'0"	69

Условные обозначения:

Исполнитель работ по проведению лесопатологического обследования:

ФИО Гладков И.В. Подпись [Signature]

Дата составления документа _____ Телефон 8(8362) 42-59-37