

Поражено болезнями:

Вид болезни	Порода	Встречаемость (% поражённых деревьев)	Степень поражения лесного насаждения (слабая, средняя, сильная)

2.3. Выборке подлежит 8 % деревьев,

в том числе:

ослабленных _____% (причины назначения) _____
 сильно ослабленных _____ (причины назначения) _____
 усыхающих _____ (причины назначения) _____
 свежего сухостоя _____ (причины назначения) _____
 в том числе: свежего ветровала 1 %
 свежего бурелома _____ %
 старого ветровала _____ %;
 в том числе: старого бурелома _____ %
 старого сухостоя 7 %;
 аварийных _____ %

2.4. Полнота лесного насаждения после уборки деревьев, подлежащих рубке, составит 0.74
 Критическая полнота для данной категории лесных насаждений составляет: 0,3

ЗАКЛЮЧЕНИЕ

С целью предотвращения негативных процессов или снижения ущерба от их воздействия назначено:

Участковое лесничество	Урочище (дача)	Квартал	Выдел	Площадь выдела, га	Вид мероприятия	Площадь мероприятия, га	Порода	Запас на выдел, куб.м.	Крайние сроки проведения
Визимьярское		98	7	6,2	ВСП	6,0	С,Б,Е	147	201

Ведомость перечета деревьев, назначенных в рубку, и абрис лесного участка прилагаются (приложение 2 и 3 к Акту)

Меры по обеспечению возобновления:

Мероприятия, необходимые для предупреждения повреждения или поражения смежных насаждений: своевременное проведение СОМ, надзор за санитарным и лесопатологическим состоянием.

Сведения для расчёта степени повреждения:

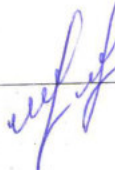
год образования старого сухостоя 2016 год, ветровала 2017год
 основная причина повреждения древесины погодные условия

Дата проведения обследований 27 сентября 2017года

Исполнитель работ по проведению лесопатологического обследования:

Участковый лесничий Дубовского участкового лесничества: Волков А.М. Подпись _____

* Раздел включается в акт в случае проведения лесопатологического обследования инструментальным способом



Ведомость перечета деревьев назначенных в рубку

ВРЕМЕННАЯ ПРОБНАЯ ПЛОЩАДЬ № 1

Субъект Российской Федерации Республика Марий Эл
Лесничество (лесопарк) Волжское лесничество Визимьярское участковое лесничество
Квартал 98 Выдел 7
Площадь 6,2 га.
Номер очага вредных организмов. _____ Размер пробной площади 6,0 га.
Таксационная характеристика:
тип леса Сзм А2; состав 9С1Бед.Е; возраст 75; бонитет 1;
полнота 0,8; запас на 1 га 315 м3;
возобновление _____;
Время и причина ослабления лесного насаждения: засуха прошлых лет

Тип очага вредных организмов: эпизодический, хронический (подчеркнуть).
Фаза развития очага вредных организмов: начальная, нарастания численности, собственно
вспышка, кризис (подчеркнуть).
Состояние лесного насаждения: насаждение с нарушенной устойчивостью

Намечаемые мероприятия: выборочная санитарная рубка

Исполнитель работ по проведению лесопатологического обследования:

Участковый лесничий Дубовского участкового лесничества

Волков Александр Михайлович

Подпись _____

27 сентября 2017 года

Дата составления документа

Телефон 8(83643)24122

ВЕДОМОСТЬ ПЕРЕЧЕТА ДЕРЕВЬЕВ

Порода: Сосна

Ступени толщины, см	Количество деревьев по категориям состояния, шт.																Всего деревьев по ступеням толщины			
	I	II	III	IV		V		VI			ветровал, буре лом			аварийные де ревья			шт.	в том числе подлежат рубке,		
				НЗ	З	НЗ	З	НЗ	З	О	НЗ	З	О	НЗ	З	О		шт.	шт	%
1	2	3	4	5	6	7	8	9	10	11	12	13	14	15	16	17	18	19	20	
8																				
12	709							110			11						830	121	14	
16	851							125			13						989	138	14	
20	2061							116			17						2194	133	6	
24	1098							69			4						1169	73	6	
28	549							18									567	-	-	
32	132							5									137	-	-	
36	14							3									17	-	-	
40	13							2									15	-	-	
44																				
48																				
52																				
56																				
60																				
64																	100	8	-	
Итого	шт	92								7							100	8	-	
	%	94								5							100	6	-	

Порода: Ель

Ступени толщины, см	Количество деревьев по категориям состояния, шт.																Всего деревьев по ступеням толщины			
	I	II	III	IV		V		VI			ветровал, буре лом			аварийные де ревья			шт.	в том числе подлежат рубке,		
				НЗ	З	НЗ	З	НЗ	З	О	НЗ	З	О	НЗ	З	О		шт.	шт	%
1	2	3	4	5	6	7	8	9	10	11	12	13	14	15	16	17	18	19	20	
8																				
12	24							12									36	12	33	
16	13							8									21	8	4	
20	25							1									26	1	4	
24	12							13									25	13	52	
28								1									1	1	100	
32																				
36																				
40																				
44																				
48																				
52																				
56																				
60																				
64																	100	25	-	
Итого	шт	75								25							100	18		
	%	82								18							100	18		

Порода: Берёза

Ступени толщины, ...	Количество деревьев по категориям состояния, шт.																Всего деревьев по ступеням толщины			
	I	II	III	IV		V		VI			ветровал, бурелом			аварийные деревья			шт.	в том числе подлежат рубке,		
				НЗ	З	НЗ	З	НЗ	З	О	НЗ	З	О	НЗ	З	О		шт	%	
1	2	3	4	5	6	7	8	9	10	11	12	13	14	15	16	17	18	19	20	
8																				
12																				
16	48							4										52	4	8
20	121							7										128	7	5
24	170							15										185	15	8
28	26							4										30	4	13
32								3										3	3	100
36																				
40																				
44																				
48																				
52																				-
56																				-
60																				-
64																				
Итого, %	шт %	92 90						8 10										100 100	2 10	- -

Примечание: НЗ – незаселенное, З – заселенное, О – отработанное вредителями.

Ведомость лесных участков с выявленными несоответствиями таксационным описаниям

Источник данных	Год проведения лесосурьейства	Номер квартала	Номер выдела	Площадь выдела, га	Целевое назначение лесов	Категория защитных лесов	Номер лесопатологического выдела	Площадь лесопатологического выдела	Площадь лесопатологического участка	Таксационная характеристика										Заложено пробных площадей				
										состав	порода	возраст, лет	средняя высота,	средний диаметр, см	тип леса	тип условий	местопроизраста	полнота	бонитет	Запас, куб. м/га	количество, шт.	общая площадь, га		
ТО	2016	98	7	6,2	экспл. леса						9С1Б	С	75	23	22	С3м	А2	0,8	1	320				
Ф	2017	98	7	6,2	экспл. леса		1	6,0			9С1БелЕ	С	75	23	22	С3м	А2	0,8	1	315	1	6,0		

Примечание:

ТО - таксационные описания

Ф - фактическая характеристика лесного насаждения

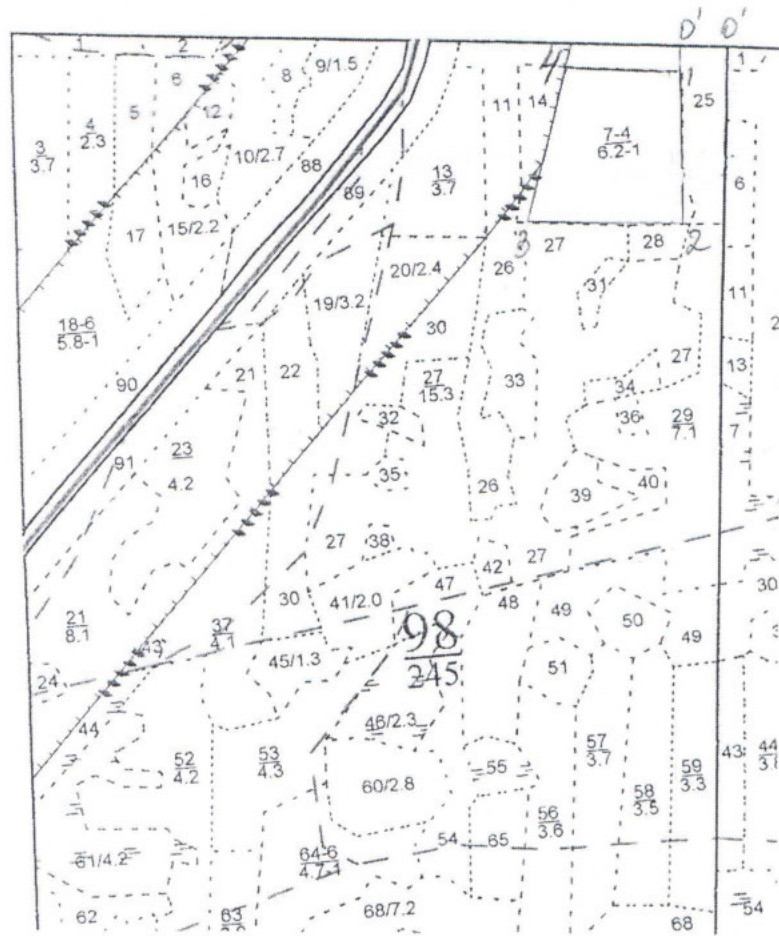
Исполнитель работ по проведению лесопатологического обследования:

Участковый лесничий Дубовского участкового лесничества: Волков А.М.

Подпись

Абрис участка

М 1:10000



Условные обозначения:

№ выдела	Ленты (круговой площадки) перечёта				
	№ ленты (площадки)	длина, м	ширина, м	радиус, м	площадь, га
7	сплошной перечёт				6,0

Номера точек	Координаты	Румбы линий	Длина, м
0-0 ¹	№56 ⁰ 27 ¹ 59 E47 ⁰ 00 ¹ 02	просека	70
0 ¹ -1	№56 ⁰ 27 ¹ 59 E46 ⁰ 59 ¹ 58	СЮ 0 ⁰	45
1-2	№56 ⁰ 27 ¹ 58 E46 ⁰ 59 ¹ 57	ЮВ:70 ⁰	270
2-3	№56 ⁰ 27 ¹ 49 E46 ⁰ 59 ¹ 56	ЮЗ:82 ⁰	260
3-4	№56 ⁰ 27 ¹ 49 E46 ⁰ 59 ¹ 40	СВ:5 ⁰	290
4-1	№56 ⁰ 27 ¹ 58 E46 ⁰ 59 ¹ 42	СВ:86 ⁰	212

Исполнитель работ по проведению лесопатологического обследования:

ФИО Волков А.М. Подпись _____

Дата составления документа 27.09.2017г

Телефон 8(83643)24122

