


Минлесхоз РМЭ

Приложение 2
к приказу Минприроды России
от 16.09.2016 N 480

УТВЕРЖДАЮ:
Министр лесного и охотничьего
хозяйства Республики Марий Эл


А.И. Шургин
" 31 " октября 2017 г.

Акт
лесопатологического обследования № 151
лесных насаждений «Килемарское лесничество»
Республика Марий Эл

Способ лесопатологического обследования: Визуальный

Место проведения:

Участковое лесничество	Урочище (дача)	Квартал (кварталы)	Выдел (выделы)	Площадь, га
Килемарское		8	12	4.6

Лесопатологическое обследование проведено на общей площади 4.6 га.

Ветеринары МО Республика Марий Эл.
Вер. спец. 00311 Шургин А.И. Шургин С.В. С/
30.10.2017г.

1. Визуальное лесопатологическое обследование*
 Наземное V Дистанционное

1.1. На площади 4.6 га фактическая таксационная характеристика лесного насаждения не соответствует таксационному описанию.

Причины несоответствия: проведенные ранее лесохозяйственные мероприятия.

Список участков с выявленными несоответствиями приведен в приложении 1 к настоящему Акту.

1.2. Лесные насаждения с нарушенной и утраченной устойчивостью выявлены на площади 4.6 га.

Участковое лесничество	Урочище (дача)	Площадь, га		Причина ослабления (гибели)
		с нарушенной устойчивостью	с утраченной устойчивостью	
Килемарское	-	-	4.6	бурелом текущего года (код 882), ветровал текущего года (код 881), засуха (код 830)
Итого			4.6	

Состояние обследованных лесных насаждений приведено в приложениях 1.1 - 1.4 к Акту в зависимости от метода проведения ЛПО.

1.3. В обследованных лесных участках прогнозируется:

Прогноз	Площадь, га
Ослабление лесных насаждений	
Усыхание лесных насаждений различной степени	4.6
Развитие очагов вредных организмов	

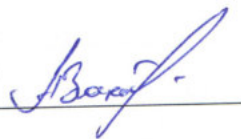
1.4. Обнаружено загрязнение лесного участка отходами и выбросами:
 промышленными
 бытовыми

Вид загрязнения	Размеры загрязнения			Объем, кубм	Площадь загрязнения, га
	ширина, м	длина, м	высота, м		

ЗАКЛЮЧЕНИЕ

Оценка текущего санитарного и лесопатологического состояния лесных насаждений, назначенные профилактические мероприятия по защите лесов, агитационные мероприятия:
 На площади 4.6 га насаждение усыхающее,
 Необходимо на площади 4.6 га проведение "Выборочной санитарной рубки"
 Исполнитель работ по проведению лесопатологического обследования:

Захаров А.В.



* Раздел включается в акт, в случае проведения лесопатологического обследования визуальным способом

2. Инструментальное обследование лесного участка.*

2.1. Фактическая таксационная характеристика лесного насаждения не соответствует таксационному описанию. Причины несоответствия: проведенные ранее лесохозяйственные мероприятия.

Ведомость лесных участков с выявленными несоответствиями таксационным описаниям приведена в приложении 1 к данному Акту.

2.2. Состояние насаждений: с нарушенной устойчивостью

Причины повреждения: ветровал текущего года (код 881), бурелом текущего года (код 882), засуха (830). Данные причины определены по следующим признакам: механические повреждения ветвей (>3/4) свежее (код 224), механические повреждения ветвей (<3/4) свежее (код 223), механические повреждения ствола под кроной свежее (>2/3 окружн. ствола) (код 212), обрыв корней (вывал) свежее (код 205), усыхание вершины прошлых лет более 2/3 длины кроны(133).

Заселено (отработано) стволовыми вредителями:

Вид вредителя	Порода	Встречаемость (% заселенных деревьев)	Степень заселения лесного насаждения (слабая, средняя, сильная)
-	-	-	-
-	-	-	-
-	-	-	-
-	-	-	-
-	-	-	-
-	-	-	-

Повреждено огнем:

Вид пожара	Порода	Состояние корневых лап		Состояние корневой шейки		Подсушивание луба	
		процент поврежденных корней	процент деревьев с данным повреждением	ожог корневой шейки по окружности (1/4; 2/4; 3/4; более 3/4)	процент деревьев с данным повреждением	по окружности (1/4; 2/4; 3/4; более 3/4)	процент деревьев с данным повреждением
-	-	-	-	-	-	-	-
-	-	-	-	-	-	-	-
-	-	-	-	-	-	-	-
-	-	-	-	-	-	-	-
-	-	-	-	-	-	-	-
-	-	-	-	-	-	-	-
-	-	-	-	-	-	-	-

Поражено болезнями:

Вид болезни	Порода	Встречаемость (% пораженных деревьев)	Степень заселения лесного насаждения (слабая, средняя, сильная)
-	-	-	-
-	-	-	-
-	-	-	-
-	-	-	-
-	-	-	-
-	-	-	-

Выборке подлежит 55 %, деревьев по запасу

в том числе:

ослабленных 0 %,
сильно ослабленных 0 %,
усыхающих 0 %,
свежего сухостоя 0 %,
свежего ветровала 2 %,
свежего бурелома 52 %,
старого сухостоя 1 %,
старого ветровала 0 %,
старого бурелома 0 %,
аварийных 0 %,

2.4. Полнота лесного насаждения после уборки деревьев, подлежащих рубке, составит - 0.23
Критическая полнота для данной категории лесных насаждений составляет - не лимитируется

ЗАКЛЮЧЕНИЕ

С целью предотвращения негативных процессов или снижения ущерба от их воздействия назначено:

Участковое лесничество	Урочище (дача)	Квартал	Выдел	Площадь выдела, га	Вид мероприятия	Площадь мероприятия, га	Порода	Выбираемый запас на выдел, куб. м	Крайние сроки проведения
Килемарское		8	12	4.6	ВСП	4.6	С,Б,Е,П,Ос	564	2018 год

Ведомость перечета деревьев, назначенных в рубку, и абрис лесного участка прилагаются (приложение 2 и 3 к данному акту).

Меры по обеспечению возобновления:

Мероприятия, необходимые для предупреждения повреждения или поражения смежных насаждений: своевременное проведение проектируемых мероприятий, надзор за санитарным и лесопатологическим состоянием.

Сведения для расчета степени повреждения:

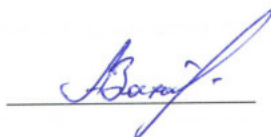
год образования старого сухостоя: 2015

основная причина повреждения древесины: 882

Дата проведения обследований: 05.10.2017 года.

Исполнитель работ по проведению лесопатологического обследования:

зам. директора
Филиала ФБУ "Рослесозащита"
- "ЦЗЛ Республики Марий Эл"
Захаров Александр Васильевич



* Раздел включается в акт в случае проведения лесопатологического обследования инструментальным способом

Ведомость
лесных участков с выявленными несоответствиями таксационным описаниям

Источник данных	Год проведения лесосурьейства	Номер квартала	Номер выдела	Площадь выдела, га	Целевое назначение лесов	Категория защитных лесов	Номер лесопатологического выдела	Площадь лесопатологического выдела, га	Таксационная характеристика											Заложено пробных площадей			
									состав	попoла	возраст, лет	средняя высота, м	средний диаметр, см	тип леса	тип условий место произрастания	полнота	бонитет	запас, куб. м/га	количество, шт.	общая площадь, га			
ТО	2013	8	12	4,6	Эксплуатационные	(ОЗУ) леса, граничащие с безлесным пространством	-	-	10С+Б	С	56	25	26	СЛК	В2	0,7	1а	310	-	-	-	-	-
Ф	2017	8	12	4,6	Эксплуатационные	(ОЗУ) леса, граничащие с безлесным пространством	1	4,6	10С+БедБедП едОс	С	56	25	24	СЛК	В2	0,5	1а	223	1	1	4,6	4,6	

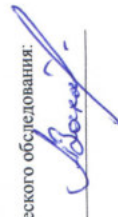
Примечание:

ТО - таксационные описания

Ф - фактическая характеристика лесного насаждения

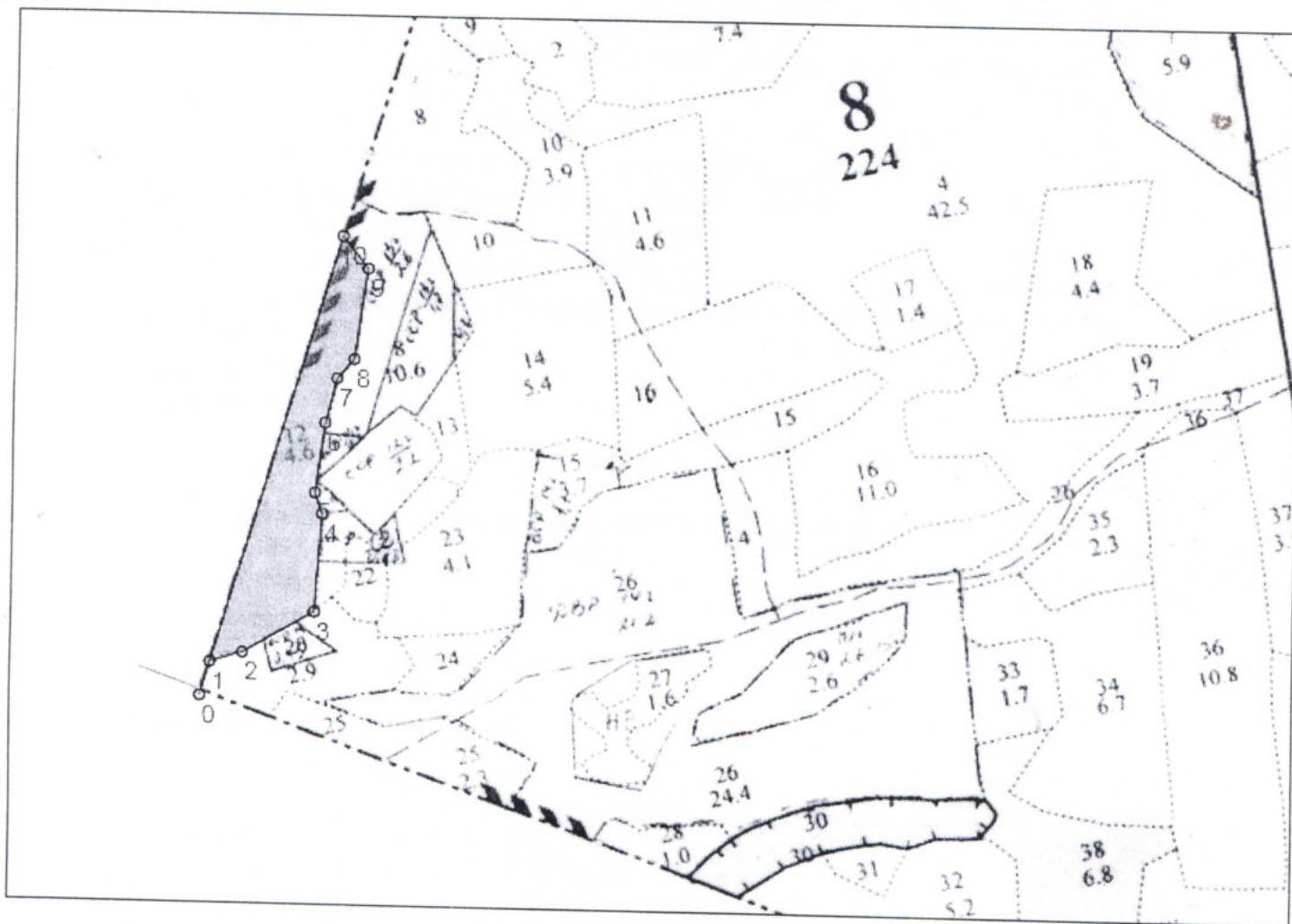
Исполнитель работ по проведению лесопатологического обследования:

Захаров Александр Васильевич




Абрис участка

М 1 : 10000

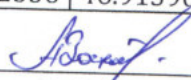


Условные обозначения:

 Эксплуатационная площадь

Номера точек	Координаты шир.	Координаты долг.	Румбы линий	Длина, м			
0	56.91777	46.90996	СВ 16°00'	52.0			
1	56.91823	46.91060	СВ 72°29'	49.9			
2	56.91830	46.91158	СВ 58°58'	119.9			
3	56.91866	46.91327	СВ 03°26'	145.6			
4	56.91974	46.91371	СЗ 18°30'	33.5			
5	56.92012	46.91371	СВ 07°15'	104.0			
6	56.92082	46.91429	СВ 13°26'	68.0			
7	56.92151	46.91483	СВ 39°14'	37.6			
8	56.92162	46.91518	СВ 07°45'	136.2			
9	56.92292	46.91632	СЗ 37°04'	60.0			
10	56.92336	46.91596	ЮЗ 16°05'	661.0			

Исполнитель работ по проведению
лесопатологического обследования


подпись

/ ЗАХАРОВ А.В.
ФИО

Дата составления документа 05.10.17.

Телефон 8(8362) 469800



Утверждаю
И.о. руководителя
ГКУ РМЭ «Центрмежупрлес» филиал
«Килемарское лесничество»
Костыгова Ю.О.

Акт несоответствия

данных государственного лесного реестра натурному обследованию

п. Килемары

11.10.2017 г

Участковый лесничий Килемарского участкового лесничества Гулин А.Н., инженер ОЗЛ ГКУ РМЭ «Центрмежупрлес» филиал «Килемарское лесничество» Полозова Л.Н. провели натурное обследование участка лесного фонда, в целях проверки соответствия таксационной характеристики фактической.

При лесопатологическом обследовании филиалом ФБУ «Рослесозащита»-«ЦЗЛ Республики Марий Эл» уточнены материалы лесоустройства и установлено: Участок расположен в лесах Килемарского участкового лесничества в квартале 8 выдел 12

Субъект РФ РМЭ Муниципальный район Килемарский

1. Подразделения лесов по целевому назначению – эксплуатационные
2. Категория защитных лесов –
3. Общая площадь участка 4,6 га, (в т.ч. обследования лесопатологического участка 4,6 га).

в том числе:

лесных земель 4,6 га,

из них :покрытых лесной растительностью 4,6 га

не покрытых лесом _____ га

в том числе несомкнувшихся лесных культур ____ га

нелесных земель _____ га

из них: пашни _____ га

сенокосов _____ га, пастбищ _____ га, вод _____ га, прочих земель _____ га.

4. Таксационное описание участка:

Наименование лесничества	№ квартала	№ выдела	Площадь, га	Состав насаждения	Класс возраста/ возраст, лет	Бонитет	Полнота / Запас
Килемарское	8	12	4,6	10С+Б	3/56	1А	0,7/310

5. Таксационное описание по результатам лесопатологического обследования:

Наименование лесничества	№ квартала	№ выдела	Площадь, га	Состав насаждения	Класс возраста/ возраст, лет	Бонитет	Полнота / Запас
Килемарское	8	12	4,6	10С+Б+Е+П+Ос	3/56	1А	0,5/223

Причина несоответствия : проведена проходная рубка 2013 г в межревизионный период.

6. Участок особо защитное значение имеет, неимеет.
7. Лесохозяйственные особенности участка рельеф ровный, почва свежая, супесчаная и дерново-подзолистая, Слк/В2.
8. При составлении акта сделаны следующие замечания и предложения: учесть несоответствие таксации в кв 8 в 12 на площади 4,6 га при отводе лесосеки.

Лица, проводившие обследование: _____ Гулин А.Н.
_____ Полозова Л.Н.

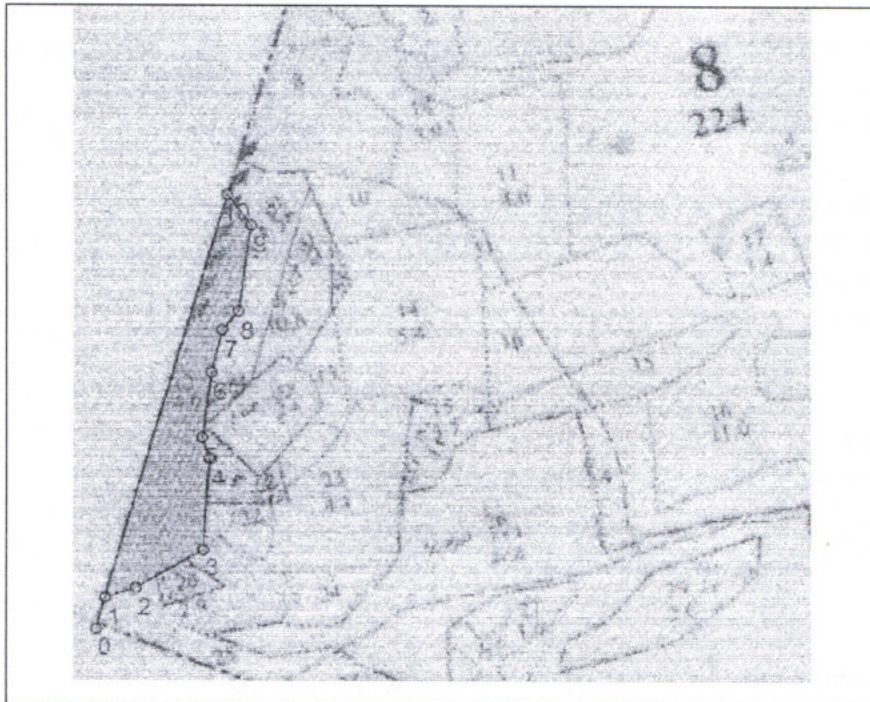


Приложение
к акту несоответствия
данных государственного
лесного реестра
натурному обследованию

От 11.10.2017 г № _____

Чертеж лесного участка

(по данным инструментальной съемки границ)



Масштаб:

1:10 000

Данные инструментальной съемки
границ участка

Площадь участка - га

4,6

№№	Направление	Румб	Длина, м			
0 - 1	СВ	16° 00'	52.0	8 - 9	СВ 7° 45'	136.2
1 - 2	СВ	72° 29'	49.9	9 - 10	СЗ 37° 04'	60.0
2 - 3	СВ	58° 58'	119.9	10 - 1	ЮЗ 16° 05'	661.0
3 - 4	СВ	3° 26'	145.6			
4 - 5	СЗ	18° 30'	33.5			
5 - 6	СВ	7° 15'	104.0			
6 - 7	СВ	13° 26'	68.0			
7 - 8	СВ	39° 14'	37.6			

Подписи:

Лица, проводившие обследование

Уг. лесной
(должность)

Уг
(подпись,
печать)

Буденко А.И.
(Ф.И.О.)