

УТВЕРЖДАЮ:
Министр лесного и охотничьего хозяйства
Республики Марий Эл
Шургин А.И.
« 20 » 10 20 17 г.

Акт
лесопатологического обследования № 150

лесных насаждений _____ Килемарского лесничества _____ (лесопарка)
Республика Марий Эл _____ (субъект Российской Федерации)

Способ лесопатологического обследования: 1. Визуальный
2. Инструментальный

Место проведения

Участковое лесничество	Урочище (дача)	Квартал (кварталы)	Выдел (выделы)	Площадь, га.
Нежнурское	Вергезинский	93	11	32.7

Лесопатологическое обследование проведено на общей площади 2.0 га.

*Материалы ЛПО рассмотрены.
Вер. спец. СВЗП Шургин А.И. / Шургин А.И. Д.С.
18.10.17г.*

2. Инструментальное обследование лесного участка*

2.1. Фактическая таксационная характеристика лесного насаждения соответствует (не соответствует) (нужное подчеркнуть) таксационному описанию. Причины несоответствия: _____
 неравномерный состав и другие характеристики насаждения

Ведомость лесных участков с выявленными несоответствиями таксационным описаниям приведена в приложении 1 к Акту.

2.2. Состояние насаждений: с нарушенной устойчивостью
 с утраченной устойчивостью

причины повреждения: Устойчивый низовой пожар 4-10 летней давности средней интенсивности (код 867). Данная причина определена по следующим признакам: ожог корневой шейки прошлых лет (<3/4 окружности)(код 315); Ожог корневой шейки прошлых лет (>3/4 окружности)(код 316)

заселено (отработано) стволовыми вредителями

Вид вредителя	Порода	Встречаемость (% заселенных деревьев)	Степень заселения лесного насаждения (слабая, средняя, сильная)

Повреждено огнем:

Вид пожара	Порода	Состояние корневых лап		Состояние корневой шейки		Подсушивание луба	
		процент поврежденных огнем корней	процент деревьев с данным повреждением	Ожог корневой шейки по окружности (1/4; 2/4;3/4; более 3/4)	процент деревьев с данным повреждением	по окружности (1/4; 2/4;3/4; более 3/4)	процент деревьев с данным повреждением
УН пож. 4-10 лет СИ	С			<3/4 окружности	38.9		
	С			>3/4 окружности	16.3		
	Б			>3/4 окружности	42.1		
	ОС			>3/4 окружности	48.6		

Поражено болезнями:

Вид болезни	Порода	Встречаемость (% заселенных деревьев)	Степень поражения лесного насаждения (слабая, средняя, сильная)

2.3. Выборке подлежит 48.3 % деревьев от запаса

в том числе:

ослабленных _____ % (причины назначения) _____

сильно ослабленных _____ % (причины назначения) _____

усыхающих 8.5 % (причины назначения) _____

свежего сухостоя 6.7 % _____

УН пож. 4-10 лет СИ (код 867)

в том числе: свежего ветровала _____ %

свежего бурелома _____ %

старого ветровала _____ %

в том числе: старого бурелома _____ %

старого сухостоя 33.1 %

аварийных _____ %

2.4. Полнота лесного насаждения после уборки деревьев, подлежащих рубке, составит 0.2

Критическая полнота для данной категории лесных насаждений составляет 0.3

ЗАКЛЮЧЕНИЕ

С целью предотвращения негативных процессов или снижения ущерба от их воздействия назначен

Участковое лесничество	Урочище (дача)	Квартал	Выдел	Площадь, выдела, га.	Вид мероприятия	Площадь, мероприятия, га	Порода	Выбираемый запас на выдел, куб.м	Крайние сроки проведения
Нежнурское	Вергезинский	93	11	32.7	ССР	2.0	С	288	2018 год

Ведомость перечета деревьев назначенных в рубку и абрис лесного участка прилагаются (приложение 2 и 3 к Акту)

Меры по обеспечению возобновления: искусственное лесовосстановление

Мероприятия, необходимые для предупреждения повреждения или поражения смежных насаждений: своевременное проведение проецируемых мероприятий, надзор за санитарным и лесопатологическим состоянием.

Сведения для расчёта степени повреждения:

год образования старого сухостоя 2012 год ;


основная причина повреждения древесины УН пож. 4-10 лет СИ (код 867)

Дата проведения обследований: 19.09.2017 г.

Исполнитель работ по проведению лесопатологического обследования:

Инженер-лесопатолог I категории ОЗЛ и ГЛПМ

Филиала ФБУ "Рослесозащита" - "ЦЗЛ Республики Марий Эл"

Ф.И.О. Верова Любовь Владимировна Подпись: 

*Раздел включается в акт, в случае проведения лесопатологического обследования инструментальным способом.

Результаты проведения лесопатологических обследований лесных насаждений за Сентябрь 2017 год
(месяц)

субъект Российской Федерации Республика Марий Эл Лесничество (лесопарк) Килемарское

Участковое лесничество Нежнурское Урочище (дача) Вергезинский

1	2	3	4	5	6	7	8	Таксационная характеристика лесного насаждения								17	Распределение деревьев по категориям состояния, % от запаса											Назначенные мероприятия																											
								9	10	11	12	13	14	15	16		18	19	20	21	22	23	24	25	26	27	28	29	30	31	32	33	34																						
93	11	32.7	Эксплуатационные	-	1	2.0	4С3Б3ОС+Е*		С	75	24	24	23	24	ОС	21	20	23	24	16.8	14.8	41.5	49.3	76.9	66	3.7	19.4	ослабленные	23.2	9.6	44.9	12.7	21.2	16.8	сильно ослабленные	усыхающие	свежий сухойстой	старый сухойстой	свежий ветровал	старый ветровал	свежий бурелом	старый бурелом	аварийные деревья	315; 316	55.3	42.1	48.6	84.8	867	52.8	41.5	49.3	76.9	ССР	2.0
							17	18																																															
1	2	3	4	5	6	7	8	9	10	11	12	13	14	15	16	17	18	19	20	21	22	23	24	25	26	27	28	29	30	31	32	33	34	вид	площадь, га																				
93	11	32.7	Эксплуатационные	-	1	2.0	4С3Б3ОС+Е*	С	75	24	24	23	24	ОС	21	20	23	24	16.8	14.8	41.5	49.3	76.9	66	3.7	19.4	ослабленные	23.2	9.6	44.9	12.7	21.2	16.8	сильно ослабленные	усыхающие	свежий сухойстой	старый сухойстой	свежий ветровал	старый ветровал	свежий бурелом	старый бурелом	аварийные деревья	315; 316	55.3	42.1	48.6	84.8	867	52.8	41.5	49.3	76.9	ССР	2.0	

ФИО: Верова Любовь Владимировна

Подпись: *Вера*

Дата составления документа: 10.09.2017г

Телефон: 8 (8362) 42-59-37

Ведомость лесных участков с выявленными несоответствиями таксационным описаниям

Приложение 1
к акту лесопатологического обследования

Источник данных	Год проведения лесоустройства	Номер квартала	Номер выдела	Площадь выдела, га	Целевое назначение лесов	Категория защитных лесов	Номер лесопатологического выдела	Площадь лесопатологического выдела, га	Таксационная характеристика											Заложено пробных площадей	
									состав	порода	возраст, лет	средняя высота, м	средний диаметр, см	тип леса	ТУМ	полнота	бонитет	запас, кубм/га	количество, шт.		общая площадь, га
ТО	2012	93	11	32.7	Эксплуатационные	-	-	-	6СЗБ1ОС	С	75	22	24	СМЧЕР	В3	0.6	II	220	-	-	
					Эксплуатационные	-				ОС		23	20								
Ф	2017	93	11	32.7	Эксплуатационные	-	1	2.0	4СЗБ3ОС+Е	С	75	24	24	СМЧЕР	В3	0.4	II	144	1	2.0	
										ОС		21	20								
										Е		18	16								

ТО – таксационные описания
Ф - фактическая характеристика лесного насаждения

Исполнитель работ по проведению лесопатологических обследований:

ФИО: Верова Любовь Владимировна Подпись: 

Ведомость перечета деревьев назначенных в рубку

ВРЕМЕННАЯ ПРОБНАЯ ПЛОЩАДЬ № 1

Субъект Российской Федерации: Республика Марий Эл

Лесничество (лесопарк): Килемарское

Квартал: 93 Выдел: 11 Площадь: 32.7 га.

Номер очага вредных организмов: _____ Размер пробной площади: 2.0 га.

Таксационная характеристика:

Тип леса: СМЧЕР Состав: 4СЗБЗОС+Е Возраст: 75 лет. Бонитет: II

Полнота: 0.4 Запас на га.: 144 Возобновление: _____ создание л/к

Время и причина ослабления лесного насаждения

Устойчивый низовой пожар 4-10 летней давности средней интенсивности (код 867)

Тип очага: эпизодический, хронический (подчеркнуть)

Фаза развития очага: начальная, нарастания численности, собственно вспышка, кризис (подчеркнуть)

Состояние насаждения, намечаемые мероприятия 3.61 усыхающее
(511)-сплошная санитарная рубка

Исполнитель работ по проведению лесопатологических обследований:

ФИО Верова Любовь Владимировна Подпись: 

Дата составления документа: 19.09.2017г Телефон: 8 (8362) 42-59-37

ВЕДОМОСТЬ ПЕРЕЧЕТА ДЕРЕВЬЕВ

Порода: Сосна

Ступени толщины, см	Количество деревьев по категориям состояния, шт.																Всего деревь по ступеня толщины		
	I	II	III	IV		V		VI			ветровал, бурелом			аварийные деревья			шт.	в т. подле рубке	
				НЗ	З	НЗ	З	НЗ	З	О	НЗ	З	О	НЗ	З	О			
2	3	4	5	6	7	8	9	10	11	12	13	14	15	16	17	18	19		
8																			
12																			
16	3			1		4		6										1	10
20	3	5	5	8		7		4										14	79
24	5	20	4	17		10		10										32	59
28	4	16	10	12		8		7										66	56
32	5	5	4	7		5		5										57	47
36	2	1	1			2		1										31	55
40																		7	43
44																			
48																			
52																			
56																			
60																			
64																			
68																			
72																			
76																			
80																			
Итого,%	10.6	22.6	11.5	21.6		17.3		16.3									208	55.3	

Порода: Береза

Ступени толщины, см	Количество деревьев по категориям состояния, шт.																Всего деревь по ступеня толщины		
	I	II	III	IV		V		VI			ветровал, бурелом			аварийные деревья			шт.	в т. подле рубке	
				НЗ	З	НЗ	З	НЗ	З	О	НЗ	З	О	НЗ	З	О			
2	3	4	5	6	7	8	9	10	11	12	13	14	15	16	17	18	19		
8																			
12		5	25					31											
16		3	47					45										61	51
20		2	50					22										95	47
24	1	10	19					15										74	30
28		3	5					5										45	33
32	2							7										13	38
36	1							1										9	78
40																		2	50
44																			
48																			
52																			
56																			
60																			
64																			
68																			
72																			
76																			
80																			
Итого,%	1.3	7.7	48.8					42.1									299	42.1	

Примечание: НЗ - незаселенное, З - заселенное, О - отработанное вредителями

Порода: Осина

Ступени толщины, см	Количество деревьев по категориям состояния, шт.																Всего деревьев по ступеням толщины	
	I	II	III	IV		V		VI			ветровал, бурелом			аварийные деревья			шт.	в т.ч. подлежа рубке, %
				НЗ	З	НЗ	З	НЗ	З	О	НЗ	З	О	НЗ	З	О		
1	2	3	4	5	6	7	8	9	10	11	12	13	14	15	16	17	18	19
8								4										
12			4															
16			10															
20			11					4									8	50
24	1	2	20					9									19	47
28	3		10					12									23	52
32	1		6					17									40	43
36			4					18									31	58
40			1					5									12	42
44								1									5	20
48								1									2	50
52								2									2	100
56																		
60																		
64																		
68																		
72																		
76																		
80																		
Итого,%	3.5	1.4	46.5						48.6								142	48.6

Порода: Ель

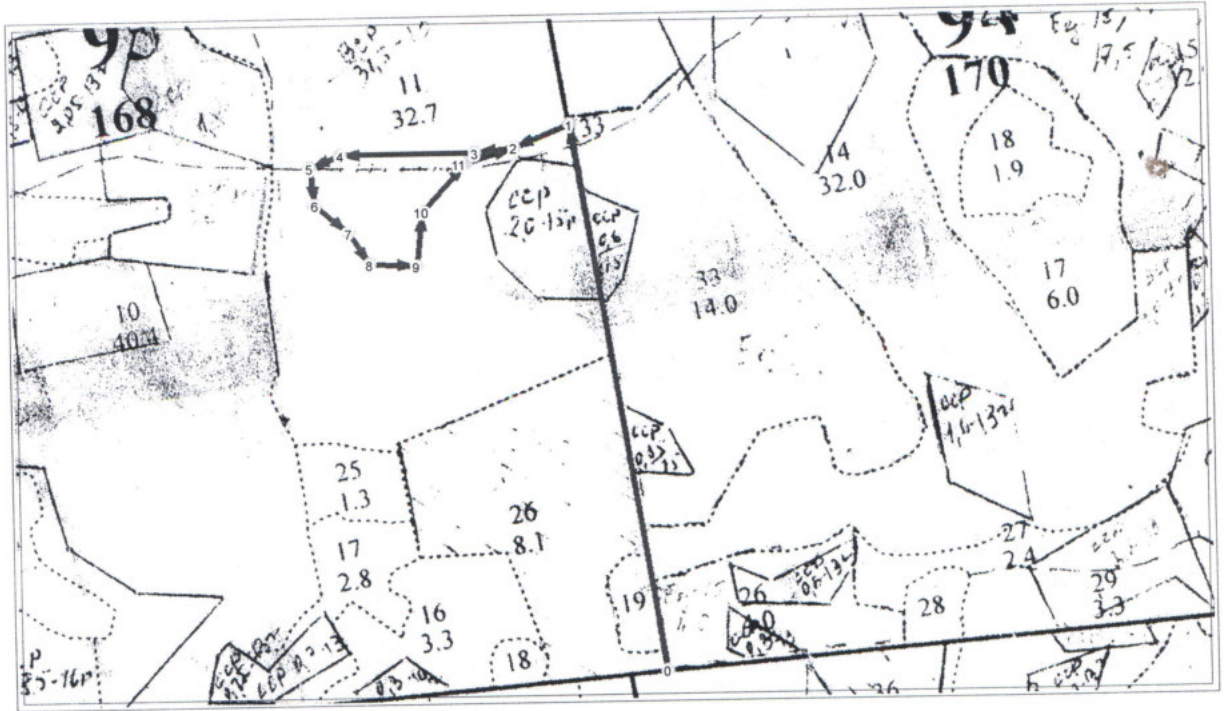
Ступени толщины, см	Количество деревьев по категориям состояния, шт.																Всего деревьев по ступеням толщины	
	I	II	III	IV		V		VI			ветровал, бурелом			аварийные деревья			шт.	в т.ч. подлежа рубке, %
				НЗ	З	НЗ	З	НЗ	З	О	НЗ	З	О	НЗ	З	О		
1	2	3	4	5	6	7	8	9	10	11	12	13	14	15	16	17	18	19
8																		
12																		
16	1	2						21										
20	1	4						23									21	100
24		2						9									26	88
28								2									14	64
32								1									4	50
36																	1	100
40																		
44																		
48																		
52																		
56																		
60																		
64																		
68																		
72																		
76																		
80																		
Итого,%	3.0	12.1							84.8								66	84.8

Примечание: НЗ - незаселенное, З - заселенное, О - отработанное вредителями



Абрис участка

М 1:10 000



№ выдела	Ленты (круговые площадки) перечёта				
	№ ленты (площадки)	длина, м	ширина, м	радиус, м	площадь, га
					2,0

№ точки	Долгота	Широта	Линия	Румбы линий	Длина, м
0	46,62938	56,79820	0-1	СЗ 9°55'0"	735
1	46,62989	56,80480	1-2	ЮЗ 66°33'0"	78
2	46,62864	56,80466	2-3	ЮЗ 82°0'0"	51
3	46,62781	56,80470	3-4	ЮЗ 89°0'0"	175
4	46,62501	56,80500	4-5	ЮЗ 67°0'0"	43
5	46,62432	56,80493	5-6	ЮВ 8°0'0"	50
6	46,62425	56,80448	6-7	ЮВ 49°0'0"	57
7	46,62481	56,80407	7-8	ЮВ 33°0'0"	50
8	46,62510	56,80365	8-9	ЮВ 88°0'0"	61
9	46,62607	56,80351	9-10	СВ 5°0'0"	73
10	46,62642	56,80414	10-11	СВ 42°0'0"	87
11	46,62758	56,80459	11-2	СВ 71°0'0"	65

Условные обозначения:

Исполнитель работ по проведению лесопатологического обследования:

ФИО Серова Л.В. Подпись [Signature]

Дата составления документа 19.09.17 Телефон 42-59-37

Утверждаю
И.о. директора филиала
«Килемарское лесничество»
ГКУ РМЭ «Центрмежупрлес»

(должность)

Костыгова Юлия Олеговна

(фамилия, имя, отчество)

(подпись)



Акт №

несоответствия данных государственного лесного реестра натурному
обследованию

пгт. Килемары
(населенный пункт)

2 октября 2017
(дата)

Гулин Александр Николаевич и.о. лесничего Нежнурского участкового
(Ф.И.О., должности и наименования организаций лиц, проводивших обследование)
лесничества инженер ОЗЛ Нежнурского участкового лесничества Горячев
Александр Николаевич

провели натурное обследование лесного участка, в целях:
проверки соответствия таксационной характеристики и фактической

При обследовании уточнены данные лесного реестра и установлено:

1. Участок расположен в лесах Нежнурского участкового лесничества,
Вергезинский лесной участок
в квартале № 93 выделе 11
Субъект Российской Федерации Республика Марий Эл
Муниципальный район Килемарский

1. Подразделение лесов по целевому назначению эксплуатационные

2. Категория защитных лесов _____

3. Общая площадь участка 2,0 га,

в том числе:

лесных земель 2,0 га

из них: покрытых лесной растительностью 2,0 га

не покрытых лесом _____ га

в том числе несомкнувшихся лесных культур _____ га

нелесных земель _____ га

из них: пашни _____ га

сенокосов _____ га

