

УТВЕРЖДАЮ
Министр лесного и охотничьего хозяйства
Республики Марий Эл

Шургин А.И.
" 20 " 10 2017 г

АКТ № 148
лесопатологического обследования
лесных насаждений Моркинского лесничества- филиала ГКУ РМЭ "Востокмежупрлес"
Республики Марий Эл

Способ лесопатологического обследования :

1. Визуальный

2. Инструментальный

Место проведения

Участковое лесничество	Лесной участок	Квартал (кварталы)	Выдел (выделы)	Площадь, га
Семисолинское	Семисолинский	96	16	10,6

Лесопатологическое обследование проведено на общей площади 10,6 га,

2. Инструментальное обследование лесного участка

1. Фактическая характеристика лесного насаждения соответствует (не соответствует) (нужное подчеркнуть) таксационному описанию. Причины несоответствия: _____ соответствует

Ведомость лесных участков с выявленными несоответствиями таксационным описаниям приведена в приложении 1 к Акту

2. Состояние насаждений с нарушенной устойчивостью
с утраченной устойчивостью

причины повреждения короед-типограф прошлых лет, ветровал

Заселено (отработано) стволовыми вредителями:

Вид вредителя	Порода	Встречаемость (% заселенных деревьев)	Степень заселения лесного насаждения (слабая, средняя, сильная)
Короед-типограф	ель	-	-

Повреждено огнем:

Вид пожара	Порода	Состояние корневых лап		Состояние корневой шейки		Подсушивание луба	
		процент поврежденных огнем корней	процент деревьев с данным повреждением	ожог корневой шейки по окружности (1/4; 2/4; 3/4; более 3/4)	процент деревьев с данным повреждением	по окружности (1/4; 2/4; 3/4; более 3/4)	процент деревьев с данным повреждением

Поражено болезнями:

Вид болезни	Порода	Встречаемость (% пораженных деревьев)	Степень заселения лесного насаждения (слабая, средняя, сильная)

Материалы ЛПО рассмотрены
Вер. спец. СВЗ Д. В. Шургин / Кузнецов Д. С. / 18.10.17г.

3. Выборке подлежит 12 %
 в том числе:
 ослабленных _____ % (причины назначения)
 сильно ослабленных _____ % (причины назначения)
 усыхающих _____ % (причины назначения)
 свежего сухостоя _____ %
 в том числе: свежего ветровала 1 %
 свежего бурелома _____ %
 старого ветровала _____ %
 в том числе: старого бурелома _____ %
 старого сухостоя 11 %
 аварийных _____ %

4. Полнота лесного насаждения после уборки деревьев, подлежащей уборке составит 0,52 ;
 Критическая полнота для данной категории лесных насаждений составляет 0,5 ;

ЗАКЛЮЧЕНИЕ

С целью предотвращения негативных процессов или снижения ущерба от их воздействия назначено:

Участковое лесничество	Лесной участок	Квартал	Выдел	Площадь выдела, га	Вид мероприятия	Площадь мероприятия, га	Порода	Запас на выделе, га	Крайние сроки проведения
Семисолинское	Моркинский	96	16	10,6	ВСП	10,6	Ель	340	4кв. 2017

Ведомость перечета деревьев, назначенных в рубку, и абрис лесного участка прилагаются (приложение 2 и 3 к Акту)

Меры по обеспечению возобновления: естественное зарращивание

Мероприятия, необходимые для предупреждения повреждения или поражения смежных насаждений:
очистка мест рубок со сжиганием порубочных остатков, уборка захламленности, наблюдение за состоянием

Сведения для расчета степени повреждения:

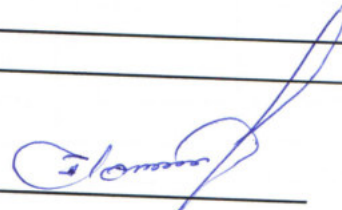
год образования старого сухостоя 2015-2016 г.г.

основная причина повреждения древесины короед- типограф

Дата проведения обследований 14.09.2017 г.

Исполнитель работ по проведению лесопатологического обследования;

Ф.И.О. Игнатьев Аркадий Николаевич Подпись



Ведомость перечета деревьев, назначенных в рубку

ВРЕМЕННАЯ ПРОБНАЯ ПЛОЩАДЬ № _____

Министерство лесного и охотничьего хозяйства Республики Марий Эл
Моркинское лесничество- филиал ГКУ РМЭ "Востокмежупрлес"
Семисолинское участковое лесничество Семисолинский лесной участок

Квартал № 96 Выдел № 16 Площадь 10,6 Номер очага _____

Размер пробной площади 1 га

Таксационная характеристика : Тип леса Езм, В2 Состав 4Е1П1СЗБ1Ос

Возраст 70 Бонитет 1

Полнота 0,6 Запас на 1 га 260 Возобновление естественное

Время и причины ослабления насаждения 2015-2016 гг., короед-типограф

Тип очага: эпизотический, хронический (подчеркнуть)

Фаза развития очага: начальная, нарастания численности, собственно вспышка,
кризис (подчеркнуть)

Состояние лесного насаждения, намечаемые мероприятия
удовлетворительное

выборочная санитарная рубка

Исполнитель работ по проведению лесопатологического обследования

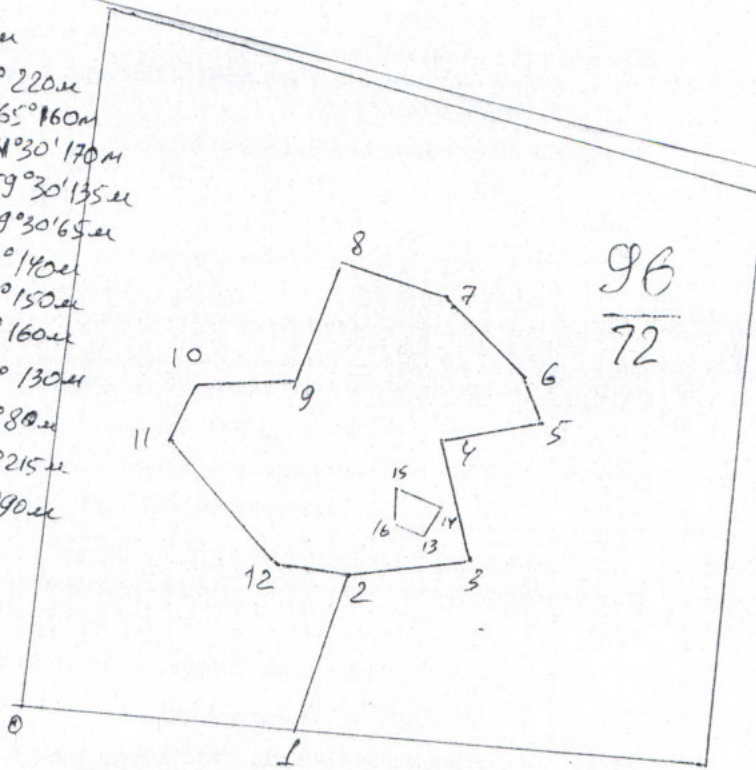
Ф.И.О. Игнатьев Аркадий Николаевич Подпись 

Дата составления документа 14.09.2017 г. Телефон 89877142832

M 1:10000

АБРИС УЧАСТКА

- 0-1 350м
- 1-2 С-32° 220м
- 2-3 С-В 65° 160м
- 3-4 С-331°30' 170м
- 4-5 С-В 59°30' 135м
- 5-6 С-3 39°30' 65м
- 6-7 С-362° 140м
- 7-8 С-389° 150м
- 8-9 Ю-В 1° 160м
- 9-10 Ю-3 66° 130м
- 10-11 Ю-3 3° 80м
- 11-12 Ю-В 55° 215м
- 12-2 С-В 78° 90м
- 13-14 40м
- 14-15 65м
- 15-16 50м
- 16-13 40м



№ выдела	Ленты (круговой площадки) перечета				
	№ ленты	длина, м	ширина, м	радиус, м	площадь, га

Номера точек	Координаты		Румбы линий	Длина, м
0-1				
1-2	N56°28'110"	E049°01'880"	СЗ 2	350
2-3	N56°28'222"	E049°01'869"	СВ 65	220
3-4	N56°28'228"	E049°01'871"	СЗ 31,3	160
4-5	N56°28'345"	E049°01'825"	СВ 39,3	170
5-6	N56°28'365"	E049°01'865"	СЗ 39,3	135
6-7	N56°28'375"	E049°01'801"	СЗ 62	65
7-8	N56°28'655"	E049°01'881"	СЗ 89	140
8-9	N56°28'645"	E049°01'895"	ЮВ 1	150
9-10	N56°28'396"	E049°01'865"	ЮЗ 66	160
10-11	N56°28'337"	E049°01'875"	ЮЗ 3	130
11-12	N56°28'295"	E049°01'885"	ЮВ 55	80
12-2	N56°28'220"	E049°01'895"	СВ 78	215
13-14	N56°28'231"	E049°01'871"		90
14-15	N56°28'236"	E049°01'877"		40
15-16	N56°28'245"	E049°01'875"		65
16-13	N56°28'256"	E049°01'877"		50
				40

Исполнитель работ по проведению лесопатологического обследования:

И.И.О.

Игнатьев А.Н.

Подпись

Дата составления документа

14.09.2017 г.

Телефон

89877142832