

Форма

УТВЕРЖДАЮ:
Должность: Заместитель Начальника РМЭ
Ф.И.О. Шурган А. С.
Дата 20.10.2017

Акт
лесопатологического обследования N 145
лесных насаждений Куярского лесничества (лесопарка)
Республики Марий Эл (субъект Российской Федерации)

Способ лесопатологического обследования: **1. Визуальный**

2. Инструментальный

Место проведения

| Участковое лесничество | Урочище (дача) | Квартал (кварталы) | Выдел (выделы) | Площадь, га |
|------------------------|----------------|--------------------|----------------|-------------|
| Учебно-опытное | Нолькинский | 48 | 12 | 1,2 |

Лесопатологическое обследование проведено на общей площади 0,2га.

Материалы ЛПО рассмотрены.

Вед. спец. СОЗА Кузнецов Д. С.
18.10.17.

3. Инструментальное обследование аварийных деревьев. <*>

3.1. Координаты расположения аварийного дерева: N56°33'43,2" E47°51'22,9"

3.2. Структурные изъяны, характеризующие аварийность дерева: Наклон более 10%.

3.3. Порода Береза, диаметр, см 40,
высота, м 27, возраст, лет 105.

ЗАКЛЮЧЕНИЕ

С целью предотвращения негативных процессов или снижения ущерба от их воздействия:

| Вид мероприятия | Запас дерева, куб. м | Порода | Сроки проведения |
|--------------------------|-------------------------|--------|----------------------|
| Рубка аварийных деревьев | 1,57 | Береза | IV квартал 2017 года |

Ведомость перечета аварийных деревьев, назначенных в рубку, прилагается (приложение 4 к Акту).

Мероприятия, необходимые для предупреждения повреждения или поражения смежных деревьев:

Рекомендуется ликвидировать дерево, чтобы избежать возможного его падения на линии электропередач.

Дата проведения обследований 20.09.2017г.

Исполнитель работ по проведению лесопатологического обследования:

ФИО Заммцова Д.В. Подпись Заммцова

<*> Раздел включается в акт, в случае проведения лесопатологического обследования аварийных деревьев инструментальным способом.

3. Инструментальное обследование аварийных деревьев. <*>

3.1. Координаты расположения аварийного дерева: N56°33'430" E47°51'23,3"

3.2. Структурные изъяны, характеризующие аварийность дерева: Наклон более 10%.

3.3. Порода Береза, диаметр, см 36,
высота, м 27, возраст, лет 110.

ЗАКЛЮЧЕНИЕ

С целью предотвращения негативных процессов или снижения ущерба от их воздействия:

| Вид мероприятия | Запас дерева, куб. м | Порода | Сроки проведения |
|--------------------------|----------------------|--------|----------------------|
| Рубка аварийных деревьев | 1,23 | Береза | IV квартал 2017 года |

Ведомость перечета аварийных деревьев, назначенных в рубку, прилагается (приложение 4 к Акту).

Мероприятия, необходимые для предупреждения повреждения или поражения смежных деревьев:

Рекомендуется ликвидировать дерево, чтобы избежать возможного его падения на ЛЭП.

Дата проведения обследований 20.09.2017г.

Исполнитель работ по проведению лесопатологического обследования:

ФИО Таммилова Т.В. Подпись Таммилова

<*> Раздел включается в акт, в случае проведения лесопатологического обследования аварийных деревьев инструментальным способом.

3. Инструментальное обследование аварийных деревьев. <*>

3.1. Координаты расположения аварийного дерева: N56°33'45,2" E47°51'23,8"

3.2. Структурные изъяны, характеризующие аварийность дерева: Наклон более 10%.

3.3. Порода Береза, диаметр, см 52,
высота, м 31, возраст, лет 120.

ЗАКЛЮЧЕНИЕ

С целью предотвращения негативных процессов или снижения ущерба от их воздействия:

| Вид мероприятия | Запас дерева, куб. м | Порода | Сроки проведения |
|--------------------------|----------------------|--------|----------------------|
| Рубка аварийных деревьев | 2,83 | Береза | IV квартал 2017 года |

Ведомость перечета аварийных деревьев, назначенных в рубку, прилагается (приложение 4 к Акту).

Мероприятия, необходимые для предупреждения повреждения или поражения смежных деревьев:

Рекомендуется ликвидировать дерево, чтобы избежать возможного его падения на ЛЭП.

Дата проведения обследований 20.09.2017г.

Исполнитель работ по проведению лесопатологического обследования:

ФИО Ташникова Л.В. Подпись Ташникова

<*> Раздел включается в акт, в случае проведения лесопатологического обследования аварийных деревьев инструментальным способом.

3. Инструментальное обследование аварийных деревьев. <*>

3.1. Координаты расположения аварийного дерева: N56°33'45,4" E47°51'23,3"

3.2. Структурные изъяны, характеризующие аварийность дерева: Наклон более 10%.

3.3. Порода Береза, диаметр, см 44,
высота, м 29, возраст, лет 110.

ЗАКЛЮЧЕНИЕ

С целью предотвращения негативных процессов или снижения ущерба от их воздействия:

| Вид мероприятия | Запас дерева, куб. м | Порода | Сроки проведения |
|--------------------------|----------------------|--------|----------------------|
| Рубка аварийных деревьев | 1,96 | Береза | IV квартал 2017 года |

Ведомость перечета аварийных деревьев, назначенных в рубку, прилагается (приложение 4 к Акту).

Мероприятия, необходимые для предупреждения повреждения или поражения смежных деревьев:

Рекомендуется ликвидировать дерево, чтобы избежать возможного его падения на ЛЭП.

Дата проведения обследований 20.09.2017г.

Исполнитель работ по проведению лесопатологического обследования:

ФИО Таммова И.В. Подпись Таммова

<*> Раздел включается в акт, в случае проведения лесопатологического обследования аварийных деревьев инструментальным способом.

3. Инструментальное обследование аварийных деревьев. <*>

3.1. Координаты расположения аварийного дерева: N56°33'46,2" E47°51'23,5"

3.2. Структурные изъяны, характеризующие аварийность дерева: Наклон более 10%.

3.3. Порода Береза, диаметр, см 36,
высота, м 28, возраст, лет 110.

ЗАКЛЮЧЕНИЕ

С целью предотвращения негативных процессов или снижения ущерба от их воздействия:

| Вид мероприятия | Запас дерева, куб. м | Порода | Сроки проведения |
|--------------------------|-------------------------|--------|----------------------|
| Рубка аварийных деревьев | 1,23 | Береза | IV квартал 2017 года |

Ведомость перечета аварийных деревьев, назначенных в рубку, прилагается (приложение 4 к Акту).

Мероприятия, необходимые для предупреждения повреждения или поражения смежных деревьев:

Рекомендуется ликвидировать дерево, чтобы избежать возможного его падения на ЛЭП.

Дата проведения обследований 20.09.2017г.

Исполнитель работ по проведению лесопатологического обследования:

ФИО Гашкина Д.В. Подпись Гашкина

<*> Раздел включается в акт, в случае проведения лесопатологического обследования аварийных деревьев инструментальным способом.

3. Инструментальное обследование аварийных деревьев. <*>

3.1. Координаты расположения аварийного дерева: N56°33'482" E47°51'23,8"

3.2. Структурные изъяны, характеризующие аварийность дерева: Наклон более 10%.

3.3. Порода Береза, диаметр, см 44,
высота, м 30, возраст, лет 110.

ЗАКЛЮЧЕНИЕ

С целью предотвращения негативных процессов или снижения ущерба от их воздействия:

| Вид мероприятия | Запас дерева, куб. м | Порода | Сроки проведения |
|--------------------------|-------------------------|--------|----------------------|
| Рубка аварийных деревьев | 1,96 | Береза | IV квартал 2017 года |

Ведомость перечета аварийных деревьев, назначенных в рубку, прилагается (приложение 4 к Акту).

Мероприятия, необходимые для предупреждения повреждения или поражения смежных деревьев:

Рекомендуется ликвидировать дерево, чтобы избежать возможного его падения на ЛЭП.

Дата проведения обследований 20.09.2017г.

Исполнитель работ по проведению лесопатологического обследования:

ФИО Таммилова Т. В. Подпись Таммилова

<*> Раздел включается в акт, в случае проведения лесопатологического обследования аварийных деревьев инструментальным способом.

3. Инструментальное обследование аварийных деревьев. <*>

3.1. Координаты расположения аварийного дерева: N56°33'48,7" E47°51'22,4"

3.2. Структурные изъяны, характеризующие аварийность дерева: Наклон более 10%.

3.3. Порода Береза, диаметр, см 36,
высота, м 29, возраст, лет 100.

ЗАКЛЮЧЕНИЕ

С целью предотвращения негативных процессов или снижения ущерба от их воздействия:

| Вид мероприятия | Запас дерева, куб. м | Порода | Сроки проведения |
|--------------------------|----------------------|--------|----------------------|
| Рубка аварийных деревьев | 1,31 | Береза | IV квартал 2017 года |

Ведомость перечета аварийных деревьев, назначенных в рубку, прилагается (приложение 4 к Акту).

Мероприятия, необходимые для предупреждения повреждения или поражения смежных деревьев:

Рекомендуется ликвидировать дерево, чтобы избежать возможного его падения на ЛЭП.

Дата проведения обследований 20.09.2017г.

Исполнитель работ по проведению лесопатологического обследования:

ФИО Ташнилова Д.В. Подпись Ташнилова

<*> Раздел включается в акт, в случае проведения лесопатологического обследования аварийных деревьев инструментальным способом.

3. Инструментальное обследование аварийных деревьев. <*>

3.1. Координаты расположения аварийного дерева: N56°33'49,7" E47°51'24,3"

3.2. Структурные изъяны, характеризующие аварийность дерева: Наклон более 10%.

3.3. Порода Береза, диаметр, см 32,
высота, м 28, возраст, лет 100.

ЗАКЛЮЧЕНИЕ

С целью предотвращения негативных процессов или снижения ущерба от их воздействия:

| Вид мероприятия | Запас дерева, куб. м | Порода | Сроки проведения |
|--------------------------|-------------------------|--------|----------------------|
| Рубка аварийных деревьев | 1,00 | Береза | IV квартал 2017 года |

Ведомость перечета аварийных деревьев, назначенных в рубку, прилагается (приложение 4 к Акту).

Мероприятия, необходимые для предупреждения повреждения или поражения смежных деревьев:

Рекомендуется ликвидировать дерево, чтобы избежать возможного его падения на ЛЭП.

Дата проведения обследований 20.09.2017г.

Исполнитель работ по проведению лесопатологического обследования:

ФИО Ташникова Л.В. Подпись Ташникова

<*> Раздел включается в акт, в случае проведения лесопатологического обследования аварийных деревьев инструментальным способом.

3. Инструментальное обследование аварийных деревьев. <*>

3.1. Координаты расположения аварийного дерева: N56°33'50,4" E47°51'24,4"

3.2. Структурные изъяны, характеризующие аварийность дерева: Наклон более 10%.

3.3. Порода Береза, диаметр, см 40,
высота, м 29, возраст, лет 100.

ЗАКЛЮЧЕНИЕ

С целью предотвращения негативных процессов или снижения ущерба от их воздействия:

| Вид мероприятия | Запас дерева, куб. м | Порода | Сроки проведения |
|--------------------------|----------------------|--------|----------------------|
| Рубка аварийных деревьев | 1,57 | Береза | IV квартал 2017 года |

Ведомость перечета аварийных деревьев, назначенных в рубку, прилагается (приложение 4 к Акту).

Мероприятия, необходимые для предупреждения повреждения или поражения смежных деревьев:

Рекомендуется ликвидировать дерево, чтобы избежать возможного его падения на ЛЭП.

Дата проведения обследований 20.09.2017г.

Исполнитель работ по проведению лесопатологического обследования:

ФИО Ташчирова Л.В. Подпись Ташчирова

<*> Раздел включается в акт, в случае проведения лесопатологического обследования аварийных деревьев инструментальным способом.

3. Инструментальное обследование аварийных деревьев. <*>

3.1. Координаты расположения аварийного дерева: N56°33'50,5" E47°51'24,5"

3.2. Структурные изъяны, характеризующие аварийность дерева: Наклон более 10%.

3.3. Порода Береза, диаметр, см 40,
высота, м 28, возраст, лет 100.

ЗАКЛЮЧЕНИЕ

С целью предотвращения негативных процессов или снижения ущерба от их воздействия:

| Вид мероприятия | Запас дерева, куб. м | Порода | Сроки проведения |
|--------------------------|-------------------------|--------|----------------------|
| Рубка аварийных деревьев | 1,57 | Береза | IV квартал 2017 года |

Ведомость перечета аварийных деревьев, назначенных в рубку, прилагается (приложение 4 к Акту).

Мероприятия, необходимые для предупреждения повреждения или поражения смежных деревьев:

Рекомендуется ликвидировать дерево, чтобы избежать возможного его падения на ЛЭП.

Дата проведения обследований 20.09.2017г.

Исполнитель работ по проведению лесопатологического обследования:

ФИО Гаммилова И.В. Подпись Гаммилова

<*> Раздел включается в акт, в случае проведения лесопатологического обследования аварийных деревьев инструментальным способом.

3. Инструментальное обследование аварийных деревьев. <*>

3.1. Координаты расположения аварийного дерева: N56°33'50,9" E47°51'24,5"

3.2. Структурные изъяны, характеризующие аварийность дерева: Наклон более 10%.

3.3. Порода Береза, диаметр, см 48,
высота, м 29, возраст, лет 100.

ЗАКЛЮЧЕНИЕ

С целью предотвращения негативных процессов или снижения ущерба от их воздействия:

| Вид мероприятия | Запас дерева, куб. м | Порода | Сроки проведения |
|--------------------------|-------------------------|--------|----------------------|
| Рубка аварийных деревьев | 2,41 | Береза | IV квартал 2017 года |

Ведомость перечета аварийных деревьев, назначенных в рубку, прилагается (приложение 4 к Акту).

Мероприятия, необходимые для предупреждения повреждения или поражения смежных деревьев:

Рекомендуется ликвидировать дерево, чтобы избежать возможного его падения на ЛЭП.

Дата проведения обследований 20.09.2017г.

Исполнитель работ по проведению лесопатологического обследования:

ФИО Гаммшова Г.В. Подпись Гаммшова

<*> Раздел включается в акт, в случае проведения лесопатологического обследования аварийных деревьев инструментальным способом.

3. Инструментальное обследование аварийных деревьев. <*>

3.1. Координаты расположения аварийного дерева: N56°33'51,5" E47°51'54,2"

3.2. Структурные изъяны, характеризующие аварийность дерева: Наклон более 10%.

3.3. Порода Береза, диаметр, см 44,
высота, м 29, возраст, лет 100.

ЗАКЛЮЧЕНИЕ

С целью предотвращения негативных процессов или снижения ущерба от их воздействия:

| Вид мероприятия | Запас дерева, куб. м | Порода | Сроки проведения |
|--------------------------|-------------------------|--------|----------------------|
| Рубка аварийных деревьев | 1,96 | Береза | IV квартал 2017 года |

Ведомость перечета аварийных деревьев, назначенных в рубку, прилагается (приложение 4 к Акту).

Мероприятия, необходимые для предупреждения повреждения или поражения смежных деревьев:

Рекомендуется ликвидировать дерево, чтобы избежать возможного его падения на ЛЭП.

Дата проведения обследований 20.09.2017г.

Исполнитель работ по проведению лесопатологического обследования:

ФИО Гаммиева Д.В. Подпись Гаммиева

<*> Раздел включается в акт, в случае проведения лесопатологического обследования аварийных деревьев инструментальным способом.

3. Инструментальное обследование аварийных деревьев. <*>

3.1. Координаты расположения аварийного дерева: N56°33'52,8" E47°51'24,7"

3.2. Структурные изъяны, характеризующие аварийность дерева: Наклон более 10%.

3.3. Порода Береза, диаметр, см 48,
высота, м 29, возраст, лет 100.

ЗАКЛЮЧЕНИЕ

С целью предотвращения негативных процессов или снижения ущерба от их воздействия:

| Вид мероприятия | Запас дерева, куб. м | Порода | Сроки проведения |
|--------------------------|----------------------|--------|----------------------|
| Рубка аварийных деревьев | 2,41 | Береза | IV квартал 2017 года |

Ведомость перечета аварийных деревьев, назначенных в рубку, прилагается (приложение 4 к Акту).

Мероприятия, необходимые для предупреждения повреждения или поражения смежных деревьев:

Рекомендуется ликвидировать дерево, чтобы избежать возможного его падения на ЛЭП.

Дата проведения обследований 20.09.2017г.

Исполнитель работ по проведению лесопатологического обследования:

ФИО Гашникова И.В. Подпись Гашникова

<*> Раздел включается в акт, в случае проведения лесопатологического обследования аварийных деревьев инструментальным способом.

3. Инструментальное обследование аварийных деревьев. <*>

3.1. Координаты расположения аварийного дерева: N56°33'53,4" E47°51'25,0"

3.2. Структурные изъяны, характеризующие аварийность дерева: Наклон более 10%.

3.3. Порода Береза, диаметр, см 36,
высота, м 28, возраст, лет 100.

ЗАКЛЮЧЕНИЕ

С целью предотвращения негативных процессов или снижения ущерба от их воздействия:

| Вид мероприятия | Запас дерева, куб. м | Порода | Сроки проведения |
|--------------------------|-------------------------|--------|----------------------|
| Рубка аварийных деревьев | 1,23 | Береза | IV квартал 2017 года |

Ведомость перечета аварийных деревьев, назначенных в рубку, прилагается (приложение 4 к Акту).

Мероприятия, необходимые для предупреждения повреждения или поражения смежных деревьев:

Рекомендуется ликвидировать дерево, чтобы избежать возможного его падения на ЛЭП.

Дата проведения обследований 20.09.2017г.

Исполнитель работ по проведению лесопатологического обследования:

ФИО Галимова И.В. Подпись Галимова

<*> Раздел включается в акт, в случае проведения лесопатологического обследования аварийных деревьев инструментальным способом.

3. Инструментальное обследование аварийных деревьев. <*>

3.1. Координаты расположения аварийного дерева: N56°33'55,1" E47°51'25,1"

3.2. Структурные изъяны, характеризующие аварийность дерева: Наклон более 10%.

3.3. Порода Береза, диаметр, см 52,
высота, м 30, возраст, лет 120.

ЗАКЛЮЧЕНИЕ

С целью предотвращения негативных процессов или снижения ущерба от их воздействия:

| Вид мероприятия | Запас дерева, куб. м | Порода | Сроки проведения |
|--------------------------|-------------------------|--------|----------------------|
| Рубка аварийных деревьев | 2,83 | Береза | IV квартал 2017 года |

Ведомость перечета аварийных деревьев, назначенных в рубку, прилагается (приложение 4 к Акту).

Мероприятия, необходимые для предупреждения повреждения или поражения смежных деревьев:

Рекомендуется ликвидировать дерево, чтобы избежать возможного его падения на ЛЭП.

Дата проведения обследований 20.09.2017г.

Исполнитель работ по проведению лесопатологического обследования:

ФИО Таммова И.В. Подпись Таммова

<*> Раздел включается в акт, в случае проведения лесопатологического обследования аварийных деревьев инструментальным способом.

3. Инструментальное обследование аварийных деревьев. <*>

3.1. Координаты расположения аварийного дерева: N56°33'55,2" E47°51'24,0"

3.2. Структурные изъяны, характеризующие аварийность дерева: Наклон более 10%, сухостойное.

3.3. Порода Береза, диаметр, см 20,
высота, м 21, возраст, лет 50.

ЗАКЛЮЧЕНИЕ

С целью предотвращения негативных процессов или снижения ущерба от их воздействия:

| Вид мероприятия | Запас дерева, куб. м | Порода | Сроки проведения |
|--------------------------|-------------------------|--------|----------------------|
| Рубка аварийных деревьев | 0,25 | Береза | IV квартал 2017 года |

Ведомость перечета аварийных деревьев, назначенных в рубку, прилагается (приложение 4 к Акту).

Мероприятия, необходимые для предупреждения повреждения или поражения смежных деревьев:

Рекомендуется ликвидировать дерево, чтобы избежать возможного его падения на ЛЭП.

Дата проведения обследований 20.09.2017г.

Исполнитель работ по проведению лесопатологического обследования:

ФИО Галкина И.В. Подпись Галкина

<*> Раздел включается в акт, в случае проведения лесопатологического обследования аварийных деревьев инструментальным способом.

3. Инструментальное обследование аварийных деревьев. <*>

3.1. Координаты расположения аварийного дерева: N56°33'55,6" E47°51'25,3"

3.2. Структурные изъяны, характеризующие аварийность дерева: Наклон более 10%.

3.3. Порода Береза, диаметр, см 56,
высота, м 30, возраст, лет 120.

ЗАКЛЮЧЕНИЕ

С целью предотвращения негативных процессов или снижения ущерба от их воздействия:

| Вид мероприятия | Запас дерева, куб. м | Порода | Сроки проведения |
|--------------------------|----------------------|--------|----------------------|
| Рубка аварийных деревьев | 3,18 | Береза | IV квартал 2017 года |

Ведомость перечета аварийных деревьев, назначенных в рубку, прилагается (приложение 4 к Акту).

Мероприятия, необходимые для предупреждения повреждения или поражения смежных деревьев:

Рекомендуется ликвидировать дерево, чтобы избежать возможного его падения на ЛЭП.

Дата проведения обследований 20.09.2017г.

Исполнитель работ по проведению лесопатологического обследования:

ФИО Ташимова Т.В. Подпись Ташимова

<*> Раздел включается в акт, в случае проведения лесопатологического обследования аварийных деревьев инструментальным способом.

Приложение 1.1
к акту лесопатологического обследования

Результаты проведения лесопатологического обследования лесных насаждений за сентябрь месяц 2017 г.

Субъект Российской Федерации Республика Марий Эл Лесничество (лесопарк) Куярское.
Участковое лесничество Учебно-опытное Урочище (лесная дача) Нолькинский.

| 1 | 2 | 3 | 4 | 5 | 6 | 7 | Таксационная характеристика лесного насаждения | | | | | | | | 17 | Распределение деревьев по категориям состояния, % от запаса | | | | | | | | | | | 32 | 34 | 33 | 34 | | | | | |
|----|----|-----|--------------------------|---|----------------------------------|--|--|--------|---------|-------------------|---------------------|----------|---------|---------|------------------|---|--------------------------|-------------|--------------------|-----------|-----------------|-----------------|-----------------|-----------------|----------------|----------------|-------------------|-------------------------------|-------------------------------|---------------------------------|-------------------|-------------------------|-----|--------------------------|-----|
| | | | | | | | 8 | 9 | 10 | 11 | 12 | 13 | 14 | 15 | | 16 | 18 | 19 | 20 | 21 | 22 | 23 | 24 | 25 | 26 | 27 | | | | | 28 | 29 | 30 | 31 | 32 |
| 48 | 12 | 1,2 | Лесопарк овые зоны | Участки лесов вокруг населенных пунктов | 1 | 0,2 | 105 | Б | 90 | 30 | 28 | Сл п | 0,7 | 1 | 270 | 17 | 18 | 19 | 20 | 21 | 22 | 23 | 24 | 25 | 26 | 27 | 28 | 29 | 30 | 31 | 32 | 33 | 34 | Рубка аварийных деревьев | 0,2 |
| | | | Целевое назначение лесов | Категория защитных лесов | Номер лесопатологического выдела | Площадь лесопатологического выдела, га | состав | порода | возраст | средняя высота, м | средний диаметр, см | тип леса | полнота | бонитет | запас, куб. м/га | Число деревьев на пробе, шт. | без признаков ослабления | ослабленные | сильно ослабленные | усыхающие | свежий сухостой | старый сухостой | свежий ветровал | старый ветровал | свежий бурелом | старый бурелом | аварийные деревья | Признаки повреждения деревьев | Доля поврежденных деревьев, % | Причина ослабления, повреждения | Подлежит рубке, % | Назначенные мероприятия | вид | площадь, га | |

Показатели, не соответствующие таксационному описанию отмечаются "**".
Исполнитель работ по проведению лесопатологического обследования:

ФИО Саммелова Л.В. Подпись Саммелова
Дата составления документа 25.09.2017 Телефон 54-35-67

Ведомость перечета деревьев назначенных в рубку
ВРЕМЕННАЯ ПРОБНАЯ ПЛОЩАДЬ N 1

Субъект Российской Федерации Республика Марий Эл.

Лесничество (лесопарк) Куярское. Квартал 48. Выдел 12.

Площадь 1,2 га.

Номер очага вредных организмов _____. Размер пробной площади 0,2 га.

Таксационная характеристика:

тип леса Слп; состав 10Б; возраст 90; бонитет I;

полнота 0,7; запас на га 270; возобновление _____.

Время и причина ослабления лесного насаждения: 821

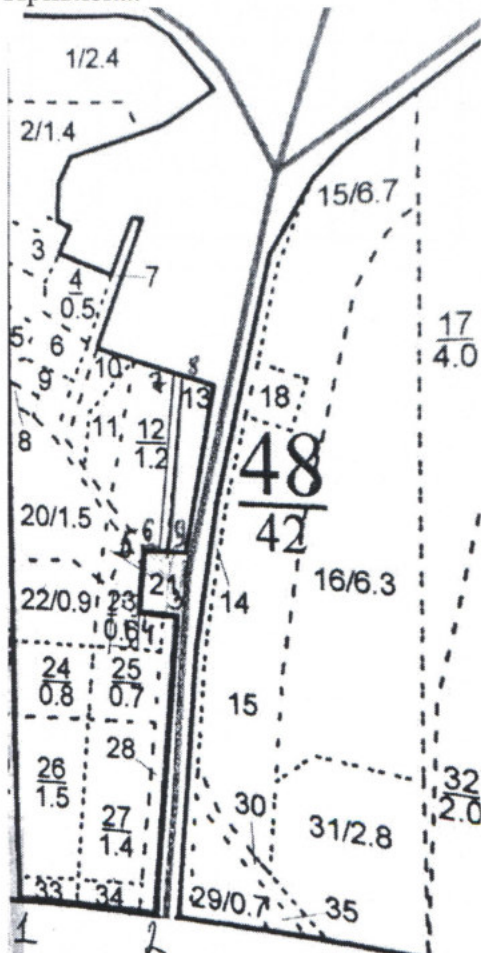
Тип очага вредных организмов: эпизодический, хронический (подчеркнуть).

Фаза развития очага вредных организмов: начальная, нарастания численности, собственно вспышка, кризис (подчеркнуть).

Состояние лесного насаждения, намечаемые мероприятия:

Рубка аварийных деревьев

Привязка:



ФИО Таммова И.В.

Подпись Таммова

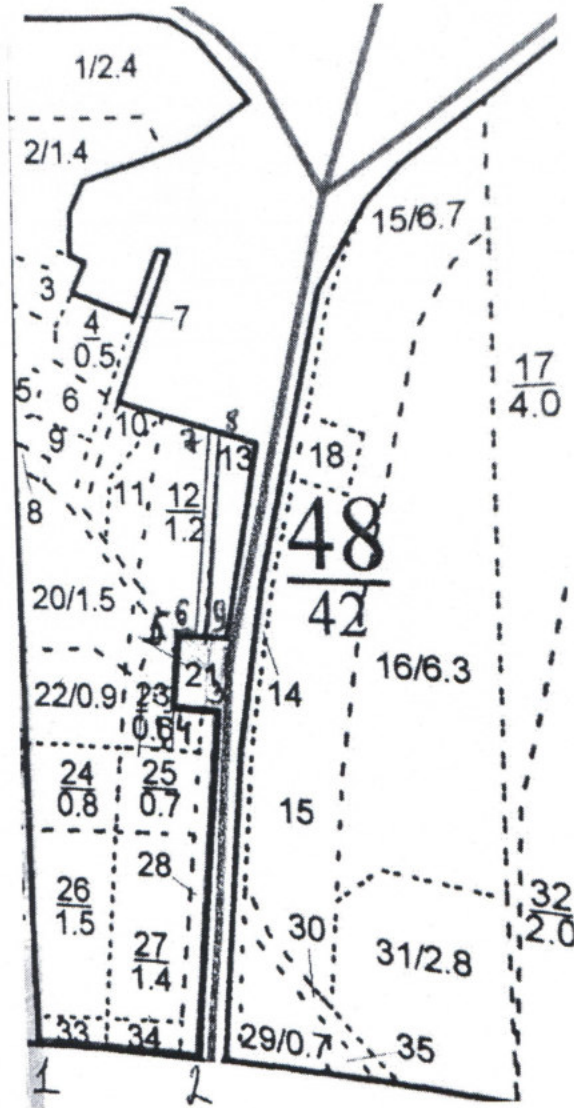
Дата составления документа 25.09.2017 Телефон 57-35-67

Порода: Береза

| Ступени толщины см | Количество деревьев по категориям состояния, шт. | | | | | | | | | | | | | | | | Всего деревьев по ступеням толщины | |
|--------------------------|--|----|-----|----|---|----|---|----|----|----|----------------------|----|----|----------------------|----|----|--|--|
| | I | II | III | IV | | V | | VI | | | ветровал, бурелом | | | аварийные деревья | | | шт. | в том числе подлежат рубке, % |
| | | | | НЗ | З | НЗ | З | НЗ | З | О | НЗ | З | О | НЗ | З | О | | |
| 1 | 2 | 3 | 4 | 5 | 6 | 7 | 8 | 9 | 10 | 11 | 12 | 13 | 14 | 15 | 16 | 17 | 18 | 19 |
| 20 | | | | | | | | | | | | | | | | 1 | 1 | 100 |
| 32 | | | | | | | | | | | | | | 1 | | | 1 | 100 |
| 36 | | | | | | | | | | | | | | 4 | | | 4 | 100 |
| 40 | | | | | | | | | | | | | | 3 | | | 3 | 100 |
| 44 | | | | | | | | | | | | | | 3 | | | 3 | 100 |
| 48 | | | | | | | | | | | | | | 2 | | | 2 | 100 |
| 52 | | | | | | | | | | | | | | 2 | | | 2 | 100 |
| 56 | | | | | | | | | | | | | | 1 | | | 1 | 100 |
| Итого, % | | | | | | | | | | | | | | 16 | 1 | 1 | 17 | 100 |

Абрис участка

М 1:10000



| N выдела | Ленты (круговой площадки) перече́та | | | | |
|-------------|-------------------------------------|----------|-----------|-----------|-------------|
| | N ленты (площадки) | длина, м | ширина, м | радиус, м | площадь, га |
| | | | | | |
| | | | | | |
| | | | | | |
| | | | | | |

| Номера точек | Координаты | Румбы линий | Длина, м |
|--------------|------------|-------------|----------|
| 1-2 | | СВ-86°30' | 170 |
| 2-3 | | СВ-3° | 330 |
| 3-4 | | З-0° | 45 |
| 4-5 | | СВ-6° | 70 |
| 5-6 | | В-0° | 20 |
| 6-7 | | СВ-9° | 200 |
| 7-8 | | ЮЗ-77° | 10 |
| 8-9 | | ЮЗ-9° | 190 |
| 9-6 | | З-0° | 10 |

ПЕРЕЧЕТНАЯ ВЕДОМОСТЬ
АВАРИЙНЫХ ДЕРЕВЬЕВ, НАЗНАЧЕННЫХ В РУБКУ

| № дерева | Координаты | Порода | Высота, м | Диаметр, см | Запас, куб. м | Структурные изъяны, характеризующие аварийность дерева | Мероприятие | Сроки проведения мероприятия |
|----------|------------------------------|--------|-----------|-------------|---------------|--|--------------------------|------------------------------|
| 1 | 2 | 3 | 4 | 5 | 6 | 7 | 8 | 9 |
| 1 | N56°33'43,2" E47°51'22,9" | Береза | 27 | 40 | 1,57 | Наклон более 10%. | Рубка аварийных деревьев | IV квартал 2017 года |
| 2 | N56°33'43,0" E47°51'23,3" | Береза | 27 | 36 | 1,23 | Наклон более 10%. | Рубка аварийных деревьев | IV квартал 2017 года |
| 3 | N56°33'45,2" E47°51'23,8" | Береза | 31 | 52 | 2,83 | Наклон более 10%. | Рубка аварийных деревьев | IV квартал 2017 года |
| 4 | N56°33'45,4" E47°51'23,3" | Береза | 29 | 44 | 1,96 | Наклон более 10%. | Рубка аварийных деревьев | IV квартал 2017 года |
| 5 | N56°33'46,2" E47°51'23,5" | Береза | 28 | 36 | 1,23 | Наклон более 10%. | Рубка аварийных деревьев | IV квартал 2017 года |
| 6 | N56°33'48,2" E47°51'23,8" | Береза | 30 | 44 | 1,96 | Наклон более 10%. | Рубка аварийных деревьев | IV квартал 2017 года |

| | | | | | | | | |
|----|------------------------------|--------|----|----|------|----------------------|------------------------------------|----------------------------|
| 7 | N56°33'48,7" E47°51'22,4" | Береза | 29 | 36 | 1,31 | Наклон более 10%. | Рубка аварийн ых деревьев | IV квартал 2017 года |
| 8 | N56°33'49,7" E47°51'24,3" | Береза | 28 | 32 | 1,00 | Наклон более 10%. | Рубка аварийн ых деревьев | IV квартал 2017 года |
| 9 | N56°33'50,4" E47°51'24,4" | Береза | 29 | 40 | 1,57 | Наклон более 10%. | Рубка аварийн ых деревьев | IV квартал 2017 года |
| 10 | N56°33'50,5" E47°51'24,5" | Береза | 28 | 40 | 1,57 | Наклон более 10%. | Рубка аварийн ых деревьев | IV квартал 2017 года |
| 11 | N56°33'50,9" E47°51'24,5" | Береза | 29 | 48 | 2,41 | Наклон более 10%. | Рубка аварийн ых деревьев | IV квартал 2017 года |
| 12 | N56°33'51,5" E47°51'24,2" | Береза | 29 | 44 | 1,96 | Наклон более 10%. | Рубка аварийн ых деревьев | IV квартал 2017 года |
| 13 | N56°33'52,8" E47°51'24,7" | Береза | 29 | 48 | 2,41 | Наклон более 10%. | Рубка аварийн ых деревьев | IV квартал 2017 года |
| 14 | N56°33'53,4" E47°51'25,0" | Береза | 28 | 36 | 1,23 | Наклон более 10%. | Рубка аварийн ых деревьев | IV квартал 2017 года |

| | | | | | | | | |
|----|------------------------------|--------|----|----|------|--------------------------------------|------------------------------------|----------------------------|
| 15 | N56°33'55,1" E47°51'25,1" | Береза | 30 | 52 | 2,83 | Наклон более 10%. | Рубка аварийн ых деревьев | IV квартал 2017 года |
| 16 | N56°33'55,2" E47°51'24,0" | Береза | 21 | 20 | 0,25 | Наклон более 10%, сухостойное. | Рубка аварийн ых деревьев | IV квартал 2017 года |
| 17 | N56°33'56,6" E47°51'25,3" | Береза | 30 | 56 | 3,18 | Наклон более 10%. | Рубка аварийн ых деревьев | IV квартал 2017 года |

Исполнитель работ по проведению лесопатологического обследования:

ФИО Ташнилова С.В. Подпись Ташнилова

Дата составления документа 25.09.2017 Телефон 457-35-67