

Приложение 2  
к приказу Минприроды России  
от 16.09.2016 № 480

УТВЕРЖДАЮ

*Начальник ООЗП*  
*Минприроды РМЭ*  
*Степанов С.С.*  
« 16 » *марта* 2018 г

**Акт**

**лесопатологического обследования № 134**

лесных насаждений Сернурского лесничества (лесопарка)  
Республика Марий Эл  
(субъект Российской Федерации)

Способ лесопатологического обследования: 1. Визуальный   
2. Инструментальный

**Место проведения**

Участковое лесничество	Урочище (дача)	Квартал (кварталы)	Выдел (выделы)	Площадь, га
Бушковское	Бушковский л/у	44	48	7,8

Лесопатологическое обследование проведено на общей площади 4,4 га.

*Материалы МО рассмотрены.*  
*Вер. спец. ООЗП С.С. Степанов* *Бушкова С.В. С/*

**2. Инструментальное обследование лесного участка.\***

2.1. Фактическая таксационная характеристика лесного насаждения соответствует (не соответствует) (нужное подчеркнуть) таксационному описанию. Причины несоответствия:

Ведомость лесных участков с выявленными несоответствиями таксационным описаниям приведена в приложении 1 к Акту.

2.2. Состояние насаждений: с нарушенной устойчивостью

с утраченной устойчивостью

причины повреждения:  
засуха 2010 года

Заселено (отработано) стволовыми вредителями:

Вид вредителя	Порода	Встречаемость (% заселённых деревьев)	Степень заселения лесного насаждения (слабая, средняя, сильная)

Повреждено огнём:

Вид пожара	Порода	Состояние корневых лап		Состояние корневой шейки		Подсушивание луба	
		процент повреждённых огнём корней	процент деревьев с данным повреждением	ожог корневой шейки по окружности (1/4; 2/4; 3/4; более 3/4)	процент деревьев с данным повреждением	по окружности (1/4; 2/4; 3/4; более 3/4)	процент деревьев с данным повреждением

Поражено болезнями:

Вид болезни	Порода	Встречаемость (% поражённых деревьев)	Степень поражения лесного насаждения (слабая, средняя, сильная)

2.3. Выборке подлежит 7,6 % деревьев,

в том числе:

ослабленных \_\_\_\_\_ % (причины назначения) \_\_\_\_\_

сильно ослабленных \_\_\_\_\_ % (причины назначения) \_\_\_\_\_

усыхающих \_\_\_\_\_ % (причины назначения) \_\_\_\_\_

свежего сухостоя \_\_\_\_\_ %;

в том числе: свежего ветровала \_\_\_\_\_ %;

свежего бурелома \_\_\_\_\_ %;

старого ветровала \_\_\_\_\_ %;

в том числе: старого бурелома \_\_\_\_\_ %;

старого сухостоя 7,6 %;

аварийных \_\_\_\_\_ %.

2.4. Полнота лесного насаждения после уборки деревьев, подлежащих рубке, составит 0,7.  
Критическая полнота для данной категории лесных насаждений составляет 0,5.

## ЗАКЛЮЧЕНИЕ

С целью предотвращения негативных процессов или снижения ущерба от их воздействия назначено:

Участковое лесничество	Урочище (дача)	Квартал	Выдел	Площадь выдела, га	Вид мероприятия	Площадь мероприятия, га	Порода	Запас на выдел, куб. м	Крайние сроки проведения
Сернурское	Бушковский	44	48	4,4	ВСП	4,4	ель	84	2018 год
							сосна	3	

Ведомость перечета деревьев, назначенных в рубку, и абрис лесного участка прилагаются (приложение 2 и 3 к Акту).

Меры по обеспечению возобновления:

---



---



---

Мероприятия, необходимые для предупреждения повреждения или поражения смежных насаждений:  
Лесопатологическое обследование

---



---

Сведения для расчёта степени повреждения:

год образования старого сухостоя 2011 ;

основная причина повреждения древесины Засуха 2010 года

Дата проведения обследований 18 сентября 2017 года .

Исполнитель работ по проведению лесопатологического обследования:

Ф.И.О. Гнутов И.В. Подпись 

\* Раздел включается в акт в случае проведения лесопатологического обследования инструментальным способом.

Результаты проведения лесопатологического обследования лесных насаждений за сентябрь 20 17  
(месяц)

Субъект Российской Федерации Республика Марий Эл . Лесничество (лесопарк) Сернурское  
 Участковое лесничество Бушковское . Урочище (лесная дача) Сернурский лесной участок

Номер квартала	Номер выдела	Площадь выдела, га	Целевое назначение лесов	Категория защитных лесов	Номер лесопатологического выдела	Площадь лесопатологического выдела, га	Таксационная характеристика лесного насаждения								Число деревьев на пробе, шт.	Распределение деревьев по категориям состояния, % от запаса										Признаки повреждения деревьев	Доля поврежденных деревьев, %	Причина ослабления, повреждения	Подлежит рубке, %	Вид	Назначенные					
							состав	попояс	средняя высота, м	средний диаметр, см	тип леса	полнота	бонитет	запас, куб. м/га		без признаков ослабления	ослабленные	сильно ослабленные	усыхающие	свежий сухостой	старый сухостой	свежий ветровал	старый ветровал	свежий бурелом	старый бурелом							аварийные деревья				
1	2	3	4	5	6	7	8	9	10	11	12	13	14	15	16	17	18	19	20	21	22	23	24	25	26	27	28	29	30	31	32	33	34			
44	48	7,8	экс		1	44	6С1Л3Е-П	С	42	20	20	СМЕР	0,8	1А	260	499	95	2,2	1,02			1,8						133	1,8	830	1,8	ВСП	4,4			
							Ос	Л	19	18						83	100			100																
							Е	50	21	22						250	10,7	2,6	2,57	84																

Показатели, не соответствующие таксационному описанию, отмечаются «\*».  
 Исполнитель работ по проведению лесопатологического обследования:

Ф.И.О. Директор ООО "Сигма" Гнутов И.В. Подпись 

Дата составления докумен 18.09.2017 г Телефон 89278840227

### Ведомость перечета деревьев, назначенных в рубку

ВРЕМЕННАЯ ПРОБНАЯ ПЛОЩАДЬ № \_\_\_\_\_

Субъект Российской Федерации Республика Марий Эл  
Лесничество (лесопарк) Сернурское Квартал 44 Выдел 48  
Площадь 7,8 га,  
Номер очага вредных организмов \_\_\_\_\_ Размер пробной площади  
4,4 га.

Таксационная характеристика:

Тип леса СМБР Состав СМЗЕ+М Возраст 42 Бонитет 10

Полнота 0,8 Запас на га 260 Возобновление \_\_\_\_\_

Время и причина ослабления лесного насаждения

защита 2010г.

Тип очага вредных организмов: эпизодический, хронический (подчеркнуть)  
Фаза развития очага вредных организмов: начальная, нарастания численности,  
собственно вспышка, кризис (подчеркнуть)  
Состояние лесного насаждения, намечаемые  
мероприятия выборочная санитарная  
рубка.

Исполнитель работ по проведению лесопатологических обследований:  
ФИО Туртов И.В. Подпись И.В. Туртов  
Дата составления документа 18.09.17 Телефон 9576-20

## Ведомость перече́та дере́вьев

**Порода: Ель**

**3 разряд высот**

Объем, 1-го дерева, кбм.	Ступе- ни тол- щины, см	Количество деревьев по категориям состояния, шт.												Всего деревьев по ступеням толщины			
		I	II	III	IV		V		VI			ветровал, бурелом			ШТ.	в.ч. подле- жат рубке, %	
					НЗ	З	НЗ	З	НЗ	З	О	НЗ	З	О			
0,02	8															0	0
0,07	12	5		1										12		18	12
0,16	16	8	3											44		55	44
0,29	20	10	4	2										48		64	48
0,46	24	8	2											51		61	51
0,68	28	2												31		33	31
0,94	32	1		2										11		14	11
1,25	36 и >>													5		5	5
Итого объем		10,5	2,6	2,53	0	0	0	0	0	0	83	0	0	0	98,5	82,93	
%		10,7	2,6	2,57	0	0	0	0	0	0	84	0	0	0	100	84,17	
Итого, шт.		34	9	5	0	0	0	0	0	0	202	0	0	0	250	202,0	
%		13,6	3,6	2	0	0	0	0	0	0	81	0	0	0	100	80,8	

## Ведомость перече́та дере́вьев

**Порода: Сосна**

**3 разряд высот**

Объем, 1-го дерева, кбм.	Ступе- ни тол- щины, см	Количество деревьев по категориям состояния, шт.												Всего деревьев по ступеням толщины			
		I	II	III	IV		V		VI			ветровал, бурелом			ШТ.	в.ч. подле- жат рубке, %	
					НЗ	З	НЗ	З	НЗ	З	О	НЗ	З	О			
0,03	8															0	0
0,08	12															0	0
0,16	16	136									2					138	2
0,28	20	156	5								4					165	4
0,44	24	110	1								2					113	2
0,63	28	27	2													29	0
0,84	32	24		1												25	0
1,09	36 и >>	26	1	1							1					29	1
Итого объем		179	4,2	1,93	0	0	0	0	0	0	3,4	0	0	0	189	3,41	
%		95	2,2	1,02	0	0	0	0	0	0	1,8	0	0	0	100	1,81	
Итого, шт.		479	9	2	0	0	0	0	0	0	9	0	0	0	499	9,0	
%		96	1,8	0,4	0	0	0	0	0	0	1,8	0	0	0	100	1,8	

## Ведомость перече́та дере́вьев

**Порода: Лиственница**

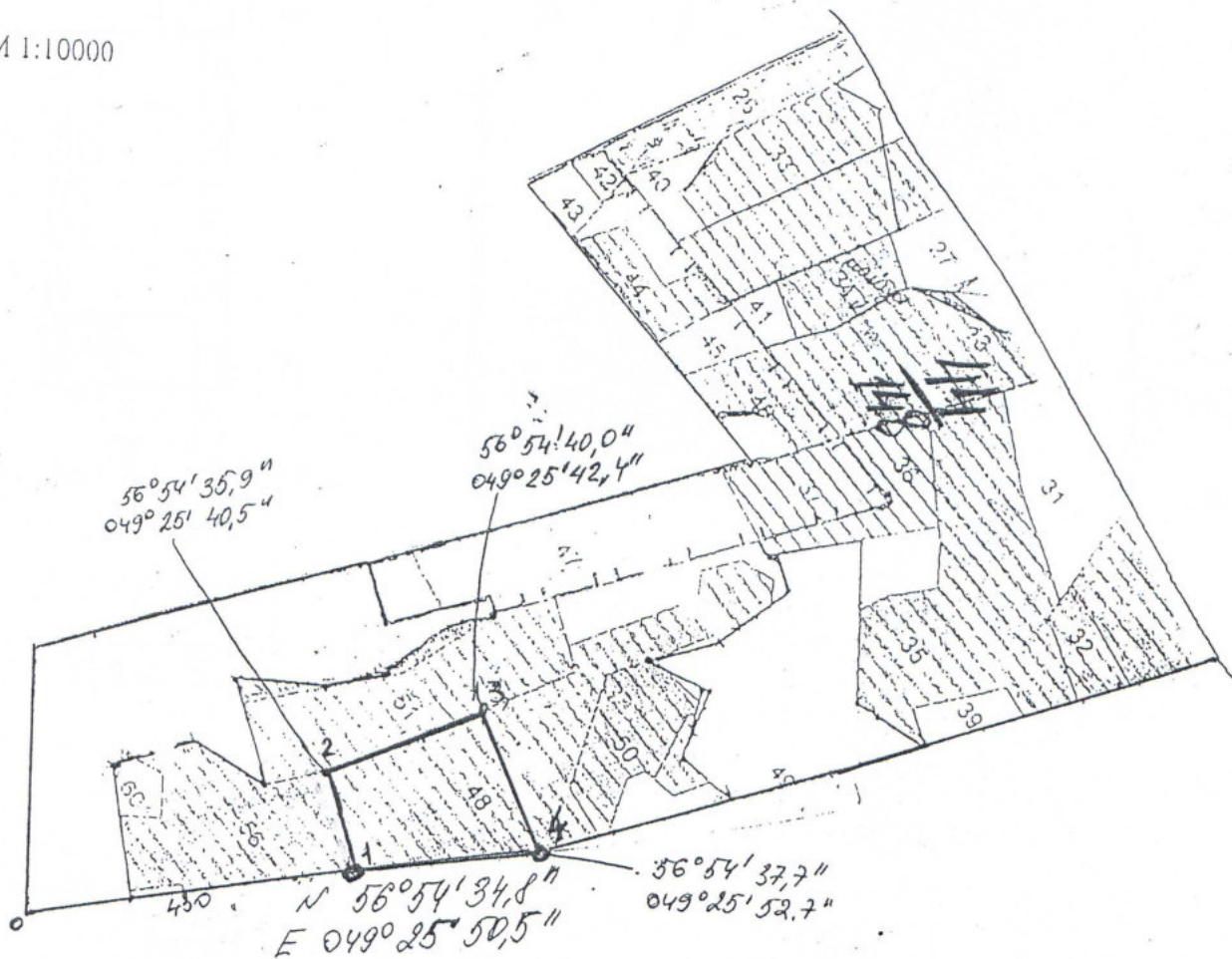
**3 разряд высот**

Объем, 1-го дерева, кбм.	Ступе- ни тол- щины, см	Количество деревьев по категориям состояния, шт.													Всего деревьев по ступеням толщины		
		I	II	III	IV		V		VI			ветровал, бурелом			ШТ.	в .ч. подле- жат рубке, %	
					НЗ	З	НЗ	З	НЗ	З	О	НЗ	З	О			
0,03	8															0	0
0,1	12															0	0
0,18	16	20														20	0
0,32	20	46														46	0
0,49	24	17														17	0
0,7	28															0	0
0,96	32															0	0
1,27	36 и >>															0	0
Итого объем		26,7	0	0	0	0	0	0	0	0	0	0	0	0	0	26,7	0
%		100	0	0	0	0	0	0	0	0	0	0	0	0	0	100	0,00
Итого, шт.		83	0	0	0	0	0	0	0	0	0	0	0	0	0	83	0,0
%		100	0	0	0	0	0	0	0	0	0	0	0	0	0	100	0,0

Приложение 3  
к акту лесопатологического обследования

Абрис участка

M 1:10000



№	координаты	Румбы линий	Длина, м
0-1	430,0	СВ:07°	430,0
1-2	130,0	СЗ:89°30'	130 м.
2-3	240,0	СЗ:04°	240 м
3-4	200 м	СВ:89°	200 м
4-1		ЮЗ:07°	250 м

Условные обозначения:

Исполнитель работ по проведению лесопатологического обследования:

ФИО Гуртов И.В.

Подпись

Дата составления документа 18.09.17.

Телефон

9-76-20



№ выдела	Площадь	Состав, подрост, подлесок, покров, почва, рельеф, особенности выдела. Отметка о порослевом происх. Наименование категорий нецелев. земель. Хар. лесных	Высота	Элемент леса	Возраст	Высота	Диаметр	Класс	Группа	Бонитет	Тип леса	Полнота	Запас сырья, кмб			Запас на выделе, кмб			Хозяйственные мероприятия				
													на I га	общий на выдел	в т.ч. по составу пород	сухостоя (старого)	редина	едины ч. дер		Закламенность	общая	ликвидация	
1	2	3	4	5	6	7	8	9	10	11	12	13	14	15	16	17	18	19	20	21	22	23	24

46 1.5 **Культуры лесные**  
 4С4Е2П+Б 1 22 4С 4С 60 23 26 3 4 1 СМБР 0.8 320 480 192 1 8  
 4Е 22 24 192 1  
 2П 21 22 96 2  
 Б  
 подрост: 5Е5П; (10); 2 м; 4 тыс.шт/га подлесок: Р Ж БЗН Редкий  
 озу: Опушки лесов с безлесными пространствами  
 Травяные растения: Ягодники, Малина, 20  
 Особенности: Состав неоднородный, Полнота неравномерная, Насажение разновозрастное, Размещение подроста групп., Высота варьирует, 100-м опушки леса

47 4.7 **Вырубка**  
 Е 0 1 ЕЛПК  
 С2  
 подлесок: Р Ж Редкий  
 Травяные растения: Ягодники, Малина, 20  
 Особенности: Состав неоднородный, Полнота неравномерная, Насажение разновозрастное, Размещение подроста групп., Высота варьирует, 100-м опушки леса

48 7.8 **Культуры лесные**  
 6С1ЛЗЕ+П+ОС 1 20 6С 42 20 20 3 4 1А СМБР 0.8 260 2028 1217 1 39  
 1Л 19 18 203 1  
 3Е 50 21 22 608 1  
 П  
 ОС  
 подлесок: Р Ж Редкий  
 Травяные растения: Ягодники, Малина, 20  
 Особенности: Состав неоднородный, Полнота неравномерная, Насажение разновозрастное, Размещение подроста групп., Высота варьирует, 100-м опушки леса

49 1.4 **7ЕЗП+Б+ОС**  
 1 23 7Е 65 23 24 4 5 1 ЕЛПК 0.6 250 350 245 1 14  
 3П 22 22 105 2  
 Б  
 ОС  
 подрост: 5Е5П; (15); 3 м; 3 тыс.шт/га подлесок: Р Ж Редкий  
 Травяные растения: Ягодники, Малина, 30  
 Особенности: Состав неоднородный, Полнота неравномерная, Насажение разновозрастное, Размещение подроста групп., Высота варьирует, 100-м опушки леса

50 2 **Культуры лесные**  
 7Е2П1Б+ОС 1 13 7Е 30 13 14 2 2 1 ЕЛПШ 0.7 130 260 182  
 2П 14 16 52  
 1Б 15 14 26  
 ОС  
 подлесок: Р Ж Средний  
 Травяные растения: Ягодники, Малина, 30  
 Особенности: Состав неоднородный, Полнота неравномерная, Насажение разновозрастное, Высота варьирует