

Приложение 2
К приказу Минприроды России
от 16.09.2016г. № 480

УТВЕРЖДАЮ:

Министр лесного и охотничьего
хозяйства Республики Марий Эл
Шургин А.И.
Ф.И.О
« 11 » октября 2017 г.

Акт
лесопатологического обследования № 122

лесных насаждений Звениговского лесничества (лесопарка)
Республика Марий Эл (субъект РФ)

Способ лесопатологического обследования: 1. Визуальный - -
2. Инструментальный - x

Место проведения

Участковое лесничество	Урочище (дача)	Квартал (кварталы)	Выдел (выделы)	Площадь, га
Суслонгерское	Суслонгерский	7	3	26,5

Лесопатологическое обследование проведено на общей площади 26,5 га.

*Материалы ЛПО рассмотрены.
Вер. спец. 00311 Ступинский Сергей В.С.
9.10.17г.*

2. Инструментальное обследование лесного участка

1. Фактическая таксационная характеристика лесного насаждения соответствует (не соответствует) (нужное подчеркнуть) таксационному описанию. Причины несоответствия:

Ведомость лесных участков с выявленными несоответствиями таксационным описаниям приведена в приложении 1 к Акту.

2. Состояние насаждений: **с нарушенной устойчивостью - х**
с утраченной устойчивостью -

причины повреждения: 830 засуха

в том числе:

заселено (отработано) стволовыми вредителями

Вид вредителя	Порода	Встречаемость (% заселённых деревьев)	Степень заселения лесного насаждения (слабая, средняя, сильная)

Повреждено огнём

Вид пожара	Порода	Состояние корневых лап		Состояние корневой шейки		Подсушивание луба	
		процент повреждённых огнём корней	процент деревьев с данным повреждением	ожог корневой шейки по окружности (1/4; 2/4; 3/4; более 3/4)	процент деревьев с данным повреждением	по окружности (1/4; 2/4; 3/4; более 3/4)	процент деревьев с данным повреждением

Поражено болезнями

Вид болезни	Порода	Встречаемость (% поражённых деревьев)	Степень поражения лесного насаждения (слабая, средняя, сильная)

3. Выборке подлежит 3,2 % деревьев,

в том числе:

ослабленных 6,6 % (причины назначения) 121- усыхание свежее менее 1/3 длины кроны

сильно ослабленных _____ % (причины назначения) _____

усыхающих _____ % (причины назначения) _____

свежего сухостоя 1,0 %,

в том числе: свежего ветровала _____ %

свежего бурелома _____ %

старого ветровала _____ %

в том числе: старого бурелома _____ %

старого сухостоя 2,2 %

4. Полнота лесного насаждения после уборки деревьев, подлежащих рубке, составит 0,7
Критическая полнота для данной категории лесных насаждений составляет 0,3

5. ЗАКЛЮЧЕНИЕ

С целью предотвращения негативных процессов или снижения ущерба от их воздействия назначено

Участковое лесничество	Урочище (дача)	Квар-тал	Выдел	Площадь, выдела, га	Вид мероприятия	Площадь, мероприятия, га	Порода	Запас на выдел, кбм	Крайние сроки проведения
Суслонгерское	Суслонгерский	7	3	26,5	ВСП	26,5	С	280	4 квартал 2017г.


Ведомость перечета деревьев назначенных в рубку и абрис лесного участка прилагаются (приложение 2 и 3 к Акту)

6. Меры по обеспечению возобновления естественное возобновление путем мероприятий по сохранению подроста

7. Мероприятия, необходимые для предупреждения повреждения или поражения смежных насаждений Надзор за смежными насаждениями и включение в план по лесопатологическому обследованию на 2018 год.

8. Сведения для расчёта понижающего коэффициента стоимости древесины:
год образования старого сухостоя 2010г. ;
основная причина повреждения древесины 830 засуха

Дата проведения обследований 18 августа 2017 года

Исполнитель работ по проведению лесопатологических обследований:
ФИО Кузнецов А.Г. Подпись 



Результаты проведения лесопатологических обследований лесных насаждений за август 2017 г.

Субъект Российской Федерации Республика Марий Эл Лесничество (лесопарк) Звениговское филиал – ГКУ РМЭ «Югмежупрлес»
 Участковое лесничество Сулонгерское Урочище (лесная дача) Сулонгерский лесной участок

Номер квартала	Номер выдела	Площадь выдела, га	Целевое назначение лесов	Категория защитных лесов	Номер лесопатологического выдела	Площадь лесопатологического выдела, га	Таксационная характеристика лесного насаждения										Число деревьев на пробе, шт.	Распределение деревьев по категориям состояния, % от запаса										Доля поврежденных деревьев, %	Причина ослабления, повреждения	Полжестит руке, %	Рекомендуемая емкость			
							состав	попорода	возраст	средняя высота, м	средний диаметр, см	тип леса	плотота	бонитет	запас, куб. м/га	без признаков ослабления		ослабленные	сильно ослабленные	учащающие	свежий сухойстой	старый сухойстой	свежий ветровал	старый ветровал	свежий бурелом	старый бурелом	аварийные деревья				Признаки повреждения деревьев	Лесовые поврежденные деревья, %	Площадь, га	вид
1	2	3	3	4	5	7	8	9	10	11	12	13	14	15	16	17	18	19	20	21	22	23	24	25	26	27	28	29	30	31	32	33	34	
7	3	26,5	Защ	33 ОЗУ	3	26,5	9С1Б	С	75	23	24	Смб р В2	0,7	1	280	524	92,2	4,6				2,2	1,0				123, 133	7,1	830	3,2				
								Б	22	18						10	94,5	4,9			0,6						133	3,2	830	0,6				
								Е								20	82,3	10,3			7,4						133	11,1	830	7,4				
итого																554																		26,5

Примечание – Показатели, не соответствующие таксационному описанию, отмечаются «*»

Исполнитель работ по проведению лесопатологических обследований:
 ФИО Кузнецов А.Г. Подпись *А.Г. Кузнецов*



Дата составления документа 22.09.2017 г. Телефон _____

Ведомость перечета деревьев назначенных в рубку

ВРЕМЕННАЯ ПРОБНАЯ ПЛОЩАДЬ № _____

Субъект Российской Федерации Республика Марий Эл
 Лесничество (лесопарк) Звениговское филиал – ГКУ РМЭ «Югмежупрлес»
 Квартал 7 Выдел 3 Площадь 26,5 га,
 Номер очага вредных организмов _____ Размер пробной площади 1,0 га
 Таксационная характеристика:
 Тип леса Смбр В2 Состав 10С1Б Возраст 75 Бонитет 1
 Полнота 0,7 Запас на га 280 Возобновление естественное возобновление
 Время и причина ослабления лесного насаждения август 2017г. , засуха 2010 года

Тип очага вредных организмов: эпизодический, хронический (подчеркнуть)
 Фаза развития очага вредных организмов: начальная, нарастания численности, собственно вспышка, кризис (подчеркнуть)
 Состояние лесного насаждения наличие старого сухостоя, свежего сухостоя, захламленности
 намечаемые мероприятия выборочная санитарная рубка

Исполнитель работ по проведению лесопатологических обследований:
 ФИО Кузнецова А.Г. Подпись *А.Г. Кузнецова*
 Дата составления документа 22.09.2017г. Телефон _____



ВЕДОМОСТЬ ПЕРЕЧЕТА ДЕРЕВЬЕВ

Квартал выдел делянка площадь

Суслонгерское участковое лесничество, Суслонгерский лесной участок

Порода: сосна

Ступени толщины, см	Количество деревьев по категориям состояния, шт.													Всего деревьев по ступеням толщины	
	I	II	III	IV		V		VI			ветровал, бурелом			шт.	в т.ч. подлежат рубке, %
				НЗ	З	НЗ	З	НЗ	З	О	НЗ	З	О		
1	2	3	4	5	6	7	8	9	10	11	12	13	14	15	16
12	10	11						2						23	0,7
16	9	6						5						20	1,9
20	18	3						3						24	1,1
24	28					1		1						30	0,7
28	34	5						1						40	0,4
32	25					1		1						27	0,8
36	36					1								37	0,3
40	33							1						34	0,3
44 и более	29	2												31	
Итого в шт.	221	27					3	16						267	7,1
Итого, %	82,8	10,1					1,1	6,0						100	7,1
Объем, м ³	232,43	11,57					2,56	5,44						252	3,2
Итого, % от запаса	92,2	4,6					1,0	2,2						100	3,2

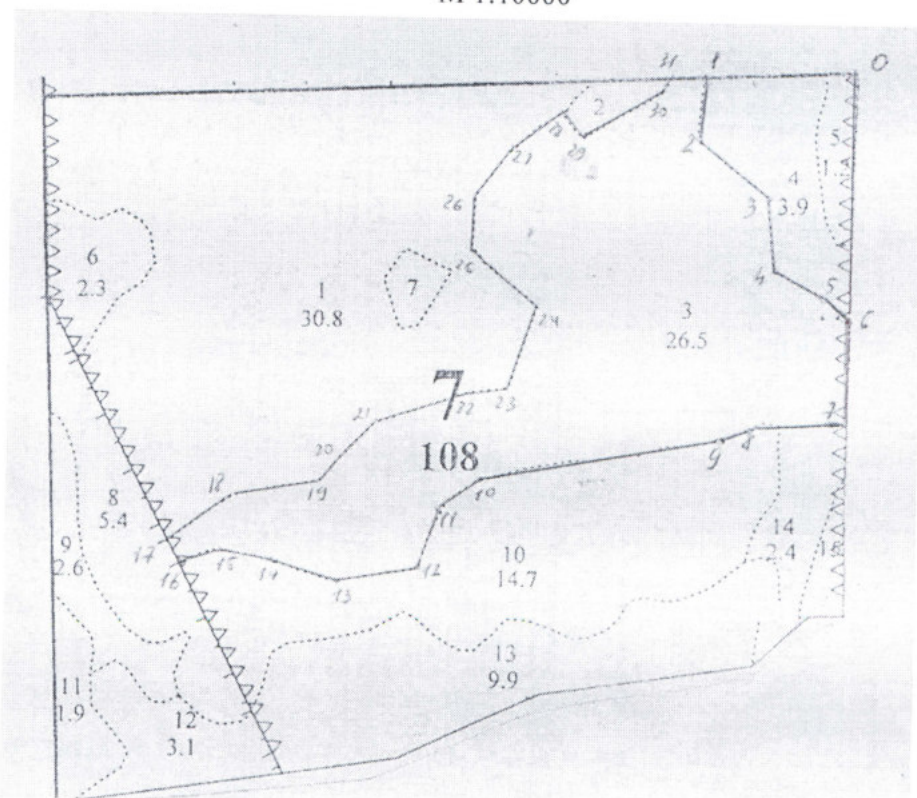
Порода: береза

Ступени толщины, см	Количество деревьев по категориям состояния, шт.													Всего деревьев по ступеням толщины	
	I	II	III	IV		V		VI			ветровал, бурелом			шт.	в т.ч. подлежат рубке, %
				НЗ	З	НЗ	З	НЗ	З	О	НЗ	З	О		
1	2	3	4	5	6	7	8	9	10	11	12	13	14	15	16
12		4												4	
16	4							1						5	3,2
20	2													2	
24	2	1												3	
28	3	1												4	
32	1													1	
36	2													2	
40	6													6	
44 и более	4													4	
Итого в шт.	24	6						1						31	3,2
Итого, %	77,4	19,4						3,2						100	3,2
Объем, м ³	26,46	1,37						0,17						28	0,6
Итого, % от запаса	94,5	4,9						0,6						100	0,6

Порода: ель

Ступени толщины, см	Количество деревьев по категориям состояния, шт.													Всего деревьев по ступеням толщины	
	I	II	III	IV		V		VI			ветровал, бурелом			шт.	в т.ч. подлежат рубке, %
				НЗ	З	НЗ	З	НЗ	З	О	НЗ	З	О		
1	2	3	4	5	6	7	8	9	10	11	12	13	14	15	16
12		1												1	
16	1													1	
20	1	1						1						3	11,1
24	1													1	
28	2													2	
32	1													1	
36															
40															
44 и более															
Итого в шт.	6	2						1						9	11,1
Итого, %	66,7	22,2						11,1						100	11,1
Объем, м ³	3,21	0,4						0,29						3,9	7,4
Итого, % от запаса	82,3	10,3						7,4						100	7,4

Примечание: НЗ – незаселенное, З – заселенное, О – отработанное вредителями

Абрис участка
М 1:10000

Номер а точек	Координаты	Румбы линий	Длина, м	Номера точек	Координаты	Румбы линий	Длина, м	Номера точек	Координаты	Румбы линий	Длина, м
0-1	N56°19'791 E048°16'222	ЮЗ 77°30	215	12-13	N56°19'415 E048°15'601	ЮЗ 69°30	120	24-25	N56°19'674 E048°15'712	СЗ 58°00	120
1-2	N56°19'789 E048°16'009	ЮВ 04°00	90	13-14	N56°19'406 E048°15'493	СЗ 82°30	100	25-26	N56°19'714 E048°15'710	СЗ 13°30	75
2-3	N56°19'742 E048°16'013	ЮВ 61°00	125	14-15	N56°19'432 E048°15'407	СЗ 88°00	70	26-27	N56°19'744 E048°15'751	СВ 27°00	75
3-4	N56°19'697 E048°16'098	ЮВ 16°30	110	15-16	N56°19'432 E048°15'332	ЮЗ 63°30	53	27-28	N56°19'767 E048°15'817	СВ 40°00	90
4-5	N56°19'641 E048°16'098	ЮВ 70°00	80	16-17	N56°19'429 E048°15'281	СЗ 38°00	47	28-29	N56°19'786 E048°15'857	ЮВ 52°00	48
5-6	N56°19'611 E048°16'164	ЮВ 64°30	56	17-18	N56°19'457 E048°15'263	СВ 43°30	110	29-30		СВ 50°00	130
6-7	N56°19'590 E048°16'207	ЮВ 09°30	150	18-19	N56°19'478 E048°15'338	СВ 69°00	135	30-31		СВ 18°00	20
7-8	N56°19'512 E048°16'191	ЮЗ 73°00	125	19-20	N56°19'494 E048°15'483	СВ 22°00	40	31-1		СВ 78°30	55
8-9	N56°19'512 E048°16'074	ЮЗ 55°00	40	20-21	N56°19'544 E048°15'560	СВ 35°00	75				
9-10	N56°19'503 E048°16'030	ЮЗ 69°30	350	21-22	N56°19'556 E048°15'681	СВ 61°00	135				
10-11	N56°19'480 E048°15'698	ЮЗ 43°30	70	22-23	N56°19'562 E048°15'75	СВ 70°00	62				
11-12	N56°19'466 E048°15'644	ЮЗ 08°00	100	23-24	N56°19'625 E048°15'789	СВ 08°30	127				

Условные обозначения ----- отведенный участок

Исполнитель работ по проведению лесопатологических обследований:

ФИО Кузнецов А.Г. Подпись *А.Г. Кузнецов*

Дата составления документа 22.09.2017г. Телефон _____

